

令和8年

# 議会のあらまし

尾花沢市議会

# 目 次

《議会》	(ページ)
1. 議員の構成 .....	1
2. 議会の構成 .....	2
3. 議会の活動状況 .....	4
4. 議会の運営等 .....	5
5. 議員報酬・研修旅費・政務活動費 .....	6
6. 議会費(当初予算) .....	6
7. 議長・副議長・議員定数 .....	7
8. 議員 .....	9
9. 常任委員会委員等 .....	10
10. 一部事務組合等議会議員 .....	11

《市政の概況》	
1. 市政の沿革 .....	12
2. 土地利用状況 .....	12
3. 人口・世帯数の推移 .....	12
4. 年齢3区分別人口の推移 .....	12
5. 産業別就業人口の推移 .....	12
6. 職員数 .....	13
7. 財政 .....	13
8. 尾花沢市行政機構図 .....	15

# 議 会

(令和8年4月1日現在)

## 1. 議員の構成

### (1) 議員数

条 例 定 数	現 員 数	う ち 女 性 議 員 数
14 人	14 人	2 人

### (2) 任期

- 現議員の任期 令和5年7月23日 ～ 令和9年7月22日
- 正副議長の任期 2年 ※但し再任可(昭54.7.24全員協議会申合せ)
- 常任委員の任期 2年 (尾花沢市議会委員会条例第3条第1項)

### (3) 党派別議員数

自由民主党	公明党	日本共産党	無所属	計
2 人	1 人	1 人	10 人	14 人

### (4) 年齢別議員数

30歳未満	30～39歳	40～49歳	50～59歳	60～69歳	70歳以上	計
0 人	1 人	1 人	4 人	4 人	4 人	14 人

○最低年齢 36 歳      ○最高年齢 75 歳      ○平均年齢 61.3 歳

### (5) 会派別議員構成

市政研究会	令和・公明クラブ	会派に属さない議員	計
4 人	8 人	2 人	14 人

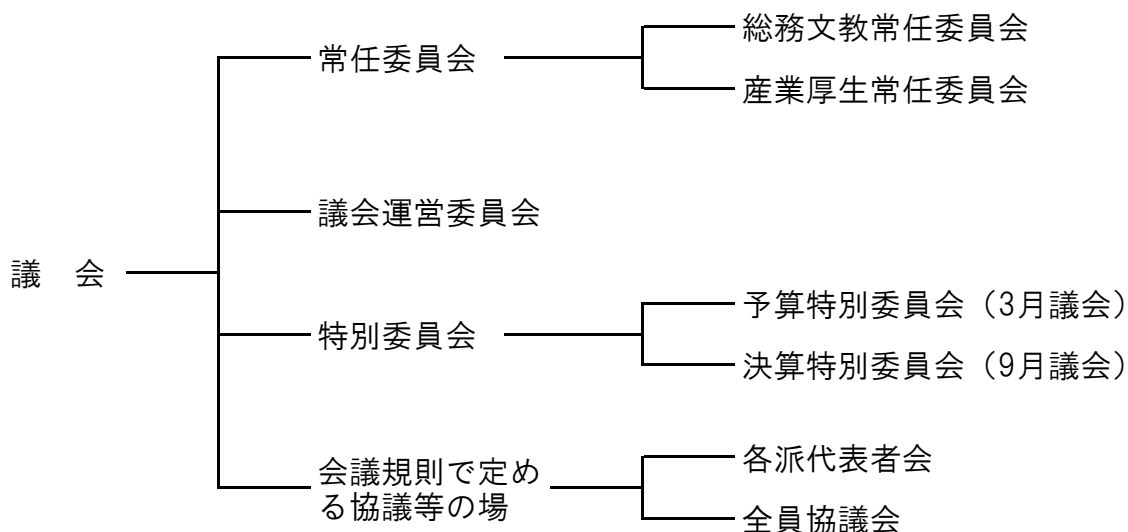
※会派は3人以上で構成

### (6) 当選回数別議員数

1回	2回	3回	4回	5回	6回	7回	計
4 人	3 人	4 人	1 人	2 人	0 人	0 人	14 人

## 2. 議会の構成

### (1) 議会の構成



### (2) 常任委員会

委員会名	定数	所管事項
総務文教常任委員会	7名	総務課・防災危機管理課・総合政策課・財政課・定住応援課・市民税務課・会計課・消防本部・教育委員会・選挙管理委員会及び監査委員の所管に属する事項並びに他の常任委員会の所管に属しない事項
産業厚生常任委員会	7名	健康増進課・福祉課・福祉事務所・農林課・商工観光課・建設課・環境エネルギー課・中央診療所及び農業委員会の所管に属する事項

### (3) 議会運営委員会

議会運営委員会	6名	議会の会期及び議事日程、議案及び請願等の取扱い、法令に基づかない委員会等、議員の中から選任する委員に関する事、その他、議会運営に必要な事項
---------	----	---

### (4) 特別委員会

委員会名	設置月	構成	設置目的
予算	3月	全議員で構成する	予算案の審査を行なうため設置し、更に各常任委員会ごとに構成した分科会を設け付託
決算	9月	全議員で構成する	決算の審査を行なうため設置し、更に各常任委員会ごとに構成した分科会を設け付託

(5) その他（会議規則で定める協議等の場）

名 称	任 期	構 成	選 出 方 法	協 議 事 項
各派代表者会	-	5人	正副議長、会派及び会派に属さない議員の代表者	会派に関する事、人事に関する事、政策に関する事、その他必要と認める事項
全員協議会	-	全員	-	常任委員会、議会運営委員会又は当局の要請により議長が必要と認めた事項

(6) 組合議会

組合議会の名称	本市選出議員数	組 合 事 務 の 内 容
尾花沢市大石田町環境衛生事業組合議会	5人	両市町の環境衛生処理施設及び上下水道事業の管理運営
北村山公立病院組合議会	2人	北村山3市1町で設立、管理運営する病院事業
北村山広域行政事務組合議会	3人	北村山3市1町の広域行政及び視聴覚センター管理運営事業
山形県後期高齢者医療広域連合議会	0人	山形県後期高齢者医療広域連合の管理運営

### 3. 議会の活動状況（1月～12月）

#### (1) 議会の招集状況

年別	招集回数		会期日数		本会議日数	
	定例会	臨時会	定例会	臨時会	定例会	臨時会
令和5年	4	2	64	2	18	2
令和6年	4	2	66	2	17	2
令和7年	4	4	65	4	17	4

#### (2) 市長提出議案内容

年別	総数	条例	予算	決算	その他議案	専決処分
令和5年	100	26	34	7	25	8
令和6年	93	21	32	6	24	10
令和7年	76	17	30	6	17	6

#### (3) 議員提出議案審議状況

年別	令和5年			令和6年			令和7年		
	件数	可決	否決	件数	可決	否決	件数	可決	否決
条例	2	2	0	0	0	0	0	0	0
意見書提出	2	2	0	2	2	0	1	1	0
決議	0	0	0	1	1	0	(4)	(1)	(3)
その他	2	2	0	1	1	0	1	1	0

(注) ( ) は附帯決議。

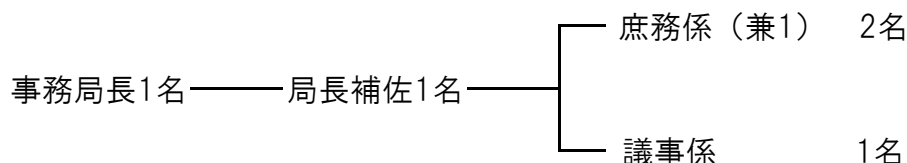
#### (4) 請願審査状況

年別	提出件数	採択	不採択	継続審議	撤回	審査未了
令和5年	2	2				
令和6年	3	1	2			
令和7年	3	2	1			

(注) ( ) は前年からの継続審査を処理したもの。

## 4. 議会の運営等

### (1) 事務局機構



### (2) 議案等の配付

- ① 議案及び請願・陳情文書表 …………… 会議前にあらかじめ配付(タブレット端末へ掲載)
- ② 資料 …………… 随時配付(タブレット端末へ掲載)

### (3) 会議録

- ① 調製方法 …………… 音声データにより全文記録
- ② 配付 …………… 全議員へ配付

### (4) 広報活動

- ① 市議会だより ※定例会毎に市議会だより編集委員会で発行
- ② インターネット議会中継(生中継・録画配信) ※本会議及び特別委員会

### (5) 一般質問の要領

- ①個人質問とし人員制限はなし。
  - ②持ち時間は、質問、答弁を含め1議員につき1時間以内。
  - ③申込みは議会運営委員会開催日の3日前（その日が市の休日の場合は、その前日）まで、発言通告は議会開会日の7日前（その日が市の休日の場合は、その前日）までに、文書により質問の要旨を記載し、議長に提出する。
- ※受付は議会事務局

### (6) 請願・陳情の取扱い（受付から採決までの処理）

- ① 請願 → 本会議上程 → 委員会付託 → 本会議委員長報告 → 採決
- ② 陳情は議長判断により当該常任委員長に一任する。
- ③ 請願書及び陳情書の受理は、議会運営委員会開催日の3日前（その日が市の休日の場合は、その前日）までに議長に提出されたものとする。

## 5. 議員報酬・研修旅費・政務活動費

### (1) 議員の報酬等

(単位：千円)

改正 年月日	職名	報酬月額					
		議長	副議長	議員	参考		
					市長	副市長(助役)	収入役
平成19年7月23日		420	375	350	△30% 637	△20% 544	18年4月より助役兼掌
平成21年3月1日からの減額後報酬		410	368	345	△50% 455	△30% 476	
平成21年12月1日からの減額後報酬		同上	同上	同上	△60% 364	△40% 408	
平成22年2月1日からの減額後報酬		同上	同上	同上	△50% 455	△30% 476	
平成22年8月12日からの減額後報酬		同上	同上	同上	△30% 637	△20% 544	
平成23年7月23日		420	375	350	同上	同上	
平成24年4月1日からの減額後報酬		405	363	340	同上	同上	
平成26年10月1日からの減額後報酬		同上	同上	同上	△20% 728	△10% 612	
平成27年7月23日		420	375	350	同上	同上	
平成28年8月12日		同上	同上	同上	910	680	
平成30年8月12日		同上	同上	同上	△20% 728	680	
令和4年8月10日		同上	同上	同上	△30% 637	680	

### (2) 研修旅費

- 各常任委員会行政調査 1人 120,000円 (範囲内)
  - 議会運営委員会行政調査 宿泊費及び宿泊手当 (1泊2日)
- ※金額は宿泊先により変動 (上限：29,400円)

### (3) 政務活動費

- 議員1人当たり 年額120,000円

## 6. 議会費 (当初予算)

(単位：千円)

区分		令和7年度	令和8年度
給与 費 明 細	報酬	59,940	59,940
	給料	13,580	14,110
	職員手当等	33,327	34,156
	共済費	4,700	5,100
	計	111,547	113,306
報償費		12	13
旅費		3,619	3,407
交際費		350	350
需用費	消耗品費	201	174
	燃料費		
	食糧費	12	12
	印刷製本費	2,592	2,872
	計	2,805	3,058
役務費		1,093	1,326
委託料		19	
使用料及び賃借料		2,331	2,409
備品購入費			1,132
負担金補助及び交付金		18,173	16,924
議会費合計		139,949	141,925

## 7. 議長、副議長、議員定数

		議員定数	議員任期	議長	副議長
町 議 会	第1期	91人	S29.10.1 ～ S30.6.30	阿部玉樹 S29.10.1～S30.6.30	五十嵐亀吉 S29.10.1～S30.6.30
	第2期	30人	S30.7.23 ～ S34.4.9	星川清 S30.8.3～S34.4.9	五十嵐亀吉 S30.8.3～S34.4.9
市 議 会	第1期	30人	S34.4.10 ～ S34.7.22	星川清 S34.4.10～S34.7.22	五十嵐亀吉 S34.4.10～S34.7.22
	第2期	30人	S34.7.23 ～ S38.7.22	押切武夫 S34.7.23～S38.7.22	五十嵐亀吉 S34.7.23～S38.7.22
	第3期	30人	S38.7.23 ～ S42.7.22	星川清 S38.7.24～S42.2.28	折原修一郎 S38.7.24～S39.4.17
				井上清吉 S42.2.28～S42.7.22	小林久之助 S39.5.14～S42.2.25 小林統 S42.2.28～S42.7.22
	第4期	27人	S42.7.23 ～ S46.7.22	田中宇七 S42.8.5～S46.7.22	小林統 S42.8.5～S46.7.22
	第5期	27人	S46.7.23 ～ S50.7.22	井上清吉 S46.8.3～S50.7.22	元木光雄 S46.8.3～S50.7.22
	第6期	27人	S50.7.23 ～ S54.7.22	加藤一男 S50.7.30～S53.6.27	加藤徳太郎 S50.7.30～S53.7.15
				秋生武司 S53.6.27～S54.7.22	大山安五郎 S53.7.17～S54.7.22
	第7期	27人	S54.7.23 ～ S58.7.22	秋生武司 S54.7.30～S56.7.28	伊藤美津雄 S54.7.30～S56.7.28
				加藤一男 S56.7.28～S58.7.22	五十嵐清 S56.7.28～S58.7.22
第8期	25人	S58.7.23 ～ S62.7.22	加藤徳太郎 S58.8.2～S60.9.17	小野紀男 S58.8.2～S60.8.3	
			五十嵐清 S60.9.17～S62.7.22	加藤和 S60.8.3～S62.7.22	
第9期	23人	S62.7.23 ～ H3.7.22	押切正夫 S62.8.3～H元.7.31	星川清明 S62.8.3～H元.7.31	
			押切清夫 H元.7.31～H3.7.22	三宅太一郎 H元.7.31～H3.7.22	
第10期	22人	H3.7.23 ～ H7.7.22	三宅太一郎 H3.8.1～H5.7.29	笹原光政 H3.8.1～H5.7.29	
			星川清明 H5.7.29～H7.7.22	星川清明 H5.7.29～H7.7.22	

		議員定数	議員任期	議長	副議長
市 議 会	第11期	22人	H7.7.23 ～ H11.7.22	星川清明 H7.8.1～H9.8.4 H9.8.4～H11.7.22	豊島敬亮 H7.8.1～H9.8.4 東海林康夫 H9.8.4～H11.7.22
	第12期	22人	H11.7.23 ～ H15.7.22	押切三暁 H11.8.2～H13.8.1 名木野功 H13.8.1～H15.7.22	名木野功 H11.8.2～H13.8.1 大類準一 H13.8.1～H15.7.22
	第13期	20人	H15.7.23 ～ H19.7.22	伊藤精一 H15.8.4～H17.8.1 大類準一 H17.8.1～H19.7.22	菅根光雄 H15.8.4～H17.8.1 菅原信博 H17.8.1～H19.7.22
	第14期	16人	H19.7.23 ～ H23.7.22	菅原信博 H19.8.1～H21.8.3 井上拓夫 H21.8.3～H22.3.5 鈴木忠 H22.3.8～H23.7.22	小関常良 H19.8.1～H21.8.3 鈴木忠 H21.8.3～H22.3.5 鈴木敏正 H22.3.8～H23.7.22
	第15期	16人	H23.7.23 ～ H27.7.22	菅根光雄 H23.8.4～H25.8.6 鈴木敏正 H25.8.6～H27.7.22	菅野修一 H23.8.4～H25.8.6 加藤克彦 H25.8.6～H27.7.22
	第16期	16人	H27.7.23 ～ R元.7.22	菅野修一 H27.8.4～H29.8.4 須貝孝 H29.8.4～R元.7.22	須貝孝 H27.8.4～H29.8.4 星川睦子 H29.8.4～R元.7.22
	第17期	14人	R元.7.23 ～ R5.7.22	大類好彦 R元.8.5～R3.8.5 青野隆一 R3.8.5～R5.7.22	伊藤浩 R元.8.5～R3.8.5 塩原未知子 R3.8.5～R5.7.22
	第18期	14人	R5.7.23 ～ R9.7.22	菅野修一 R5.8.7～R7.8.5 R7.8.5～	大類好彦 R5.8.7～R7.8.5 和田哲 R7.8.5～

※氏名の下欄は就退年月日

## 8. 議員

(令和8年4月1日現在)

議長 菅野 修一 副議長 和田 哲						
議席 番号		氏名	住所	職業		所属会派
1	番	あおの 青野	りゅういち 隆一	尾花沢市大字寺内	市議会議員	◎ 市政研究会
2	番	いとう 伊藤	ひろし 浩	尾花沢市大字鶴子	農業	市政研究会
3	番	すずき 鈴木	ゆみこ 由美子	尾花沢市横町	市議会議員	市政研究会
4	番	つちや 土屋	のりあき 範晃	尾花沢市若葉町	市議会議員	市政研究会
5	番	すずき 鈴木	きよし 清	尾花沢市上町	政党役員	◎ 会派に属さない 議員
6	番	おおるい 大類	よしひこ 好彦	尾花沢市禁町	市議会議員	会派に属さない 議員
7	番	かんどう 菅藤	まさき 昌己	尾花沢市大字尾花沢	市議会議員	令和・公明クラブ
8	番	はたなか 畑中	かずえ 和恵	尾花沢市若葉町	市議会議員	令和・公明クラブ
9	番	たかはし 高橋	たかお 隆雄	尾花沢市新町	市議会議員	令和・公明クラブ
10	番	やすい 安井	かずよし 一義	尾花沢市上町	農業	令和・公明クラブ
11	番	すがの 菅野	よしあき 喜昭	尾花沢市大字北郷	農業	令和・公明クラブ
12	番	わだ 和田	さとし 哲	尾花沢市北町	市議会議員	令和・公明クラブ
13	番	ほしかわ 星川	かおる 薫	尾花沢市若葉町	市議会議員	◎ 令和・公明クラブ
14	番	すがの 菅野	しゅういち 修一	尾花沢市大字六沢	農業	令和・公明クラブ

◎は代表者

## 9. 常任委員会委員等

◎委員長      ○副委員長      (令和8年4月1日現在)

委員会名	所属委員名
総務文教常任委員会	◎ 高橋隆雄      ○ 土屋範晃      青野隆一      鈴木 清 星川 薫      和田 哲      畑中和恵
産業厚生常任委員会	◎ 菅野喜昭      ○ 菅藤昌己      菅野修一      大類好彦 伊藤 浩      安井一義      鈴木由美子
議会運営委員会	◎ 星川 薫      ○ 畑中和恵      青野隆一      伊藤 浩 菅藤昌己      高橋隆雄
議会だより編集委員会	◎ 安井一義      ○ 鈴木 清      伊藤 浩      菅野喜昭 菅藤昌己      畑中和恵      土屋範晃
広報広聴委員会委員会	◎ 青野隆一      ○ 大類好彦      菅野修一      星川 薫 和田 哲      鈴木由美子      高橋隆雄
森林・林業・林産業活性化推進尾花沢市議会議員連盟	会長      菅野修一      副会長      和田 哲 幹事長      高橋隆雄 幹事      伊藤 浩      鈴木 清      安井一義      菅藤昌己 監事      畑中和恵      土屋範晃

## 10. 一部事務組合等議会議員

(令和8年4月1日現在)

議員・委員名称	議員名
尾花沢市大石田町環境衛生事業組合議会議員	星川 薫    鈴木由美子    青野隆一 菅藤昌己    高橋隆雄
北村山広域行政事務組合議会議員	安井一義    土屋範晃    畑中和恵
北村山公立病院組合議会議員	菅野修一    菅野喜昭
山形県後期高齢者医療広域連合議会議員	今年度：なし
尾花沢市都市計画審議会委員	菅藤昌己    鈴木 清    星川 薫 高橋隆雄    畑中和恵

# 市 政 の 概 況

## 1. 市政の沿革

- 昭和29年10月1日 ----- 町村合併促進法により、旧尾花沢町を中心に福原村、宮沢村、玉野村、常盤村の1町4ヶ村が合併し、尾花沢町となる。
- 昭和30年4月1日 ----- 村山市から大字五十沢のうち、中五十沢、横内地区が編入、現在の市区域となる。
- 昭和34年4月10日 ----- 市制施行

## 2. 土地利用状況

令和8年1月1日現在（単位：Km<sup>2</sup>）

地目 単位	田	畑	宅地	山林	原野	池沼	その他	計
面積	44.96	16.10	6.01	232.50	25.00	0.14	47.82	372.53
構成比	12.07%	4.32%	1.61%	62.41%	6.71%	0.04%	12.84%	100.00%

（資料：概要調書）

## 3. 人口・世帯の推移

（国勢調査）

年 区分	60年	平成2年	7年	12年	17年	22年	27年	令和2年
人口	24,801	23,909	23,127	22,010	20,695	18,955	16,963	14,971
世帯	5,746	5,579	5,575	5,562	5,549	5,332	5,109	4,883

令和8年4月1日現在住民基本台帳 人口12,963人 5,052世帯

## 4. 年齢3区分別人口の推移

（国勢調査）

区分 年度	年少人口 0～14歳		生産年齢人口 15～64歳		高齢人口 65歳以上		計	
平成22年	2,176 人	11.5%	10,616 人	56.0%	6,163 人	32.5%	18,955 人	100.0%
平成27年	1,846 人	10.9%	8,877 人	52.4%	6,229 人	36.7%	16,953 人	100.0%
令和2年	1,459 人	9.8%	7,280 人	48.6%	6,232 人	41.6%	14,971 人	100.0%

※平成27年において年齢不詳1名

## 5. 産業別就業人口の推移

（国勢調査）

区分 年度	第1次産業		第2次産業		第3次産業	
	総数	構成比	総数	構成比	総数	構成比
平成22年	2,397 人	24.4%	3,004 人	30.6%	4,409 人	45.0%
平成27年	1,993 人	22.2%	2,826 人	31.4%	4,166 人	46.3%
令和2年	1,714 人	21.1%	2,442 人	30.1%	3,953 人	48.7%

## 6. 職員数

(令和8年4月1日現在)

区分	定数	実人数
市長事務部局の職員	204 人	166 人
議会事務部局の職員	4 人	3 人
選挙管理委員会事務部局の職員	2 人	0 人
監査委員事務部局の職員	2 人	2 人
農業委員会事務部局の職員	6 人	3 人
教育委員会事務部局の職員	41 人	33 人
消防署事務部局の職員	52 人	52 人
計	311 人	259 人

## 7. 財政

①一般会計予算の推移（当初予算）

＜歳入＞

年度 款別	令和6年度		令和7年度		令和8年度	
	金額	構成比	金額	構成比	金額	構成比
	千円	%	千円	%	千円	%
1 市税	1,590,846	11.07	1,678,615	10.13	1,744,867	9.40
2 地方譲与税	137,482	0.96	150,951	0.91	118,986	0.64
3 利子割交付金	475	0.00	471	0.00	6,401	0.03
4 配当割交付金	5,461	0.04	5,461	0.03	8,066	0.04
5 株式等譲渡所得割交付金	6,474	0.05	7,295	0.04	11,757	0.06
6 法人事業税交付金	26,416	0.18	29,824	0.18	22,775	0.12
7 地方消費税交付金	394,044	2.74	458,272	2.77	497,147	2.68
8 地方特例交付金	59,516	0.41	5,703	0.04	48,434	0.26
9 環境性能割交付金	11,100	0.08	13,941	0.08	1	0.00
10 地方交付税	4,737,500	32.97	4,960,000	29.93	4,894,000	26.37
11 交通安全対策特別交付金	3,000	0.02	3,000	0.02	3,000	0.02
12 分担金及び負担金	256,742	1.79	203,777	1.23	213,740	1.15
13 使用料及び手数料	60,728	0.42	61,718	0.37	60,642	0.33
14 国庫支出金	1,047,120	7.29	1,603,330	9.67	2,238,084	12.06
15 県支出金	856,817	5.96	881,531	5.32	904,937	4.88
16 財産収入	12,217	0.09	15,170	0.09	13,100	0.07
17 寄附金	1,350,001	9.39	1,560,001	9.41	1,710,001	9.22
18 繰入金	1,866,389	12.99	2,158,990	13.03	2,278,880	12.28
19 繰越金	100,000	0.70	100,000	0.60	100,000	0.54
20 諸収入	122,571	0.85	187,549	1.13	174,182	0.94
21 市債	1,725,100	12.00	2,489,400	15.02	3,510,000	18.91
自動車取得税交付金	1	0.00	1	0.00	0	0.00
合計	14,370,000	100.0	16,575,000	100.0	18,559,000	100.0

《歳出》

年度 款別	令和6年度		令和7年度		令和8年度	
	金額 千円	構成比 %	金額 千円	構成比 %	金額 千円	構成比 %
1 議会費	143,438	1.00	139,949	0.84	141,925	0.76
2 総務費	3,248,576	22.61	3,696,974	22.31	3,846,560	20.73
3 民生費	2,205,605	15.35	2,251,379	13.58	2,292,621	12.35
4 衛生費	1,499,457	10.44	1,573,514	9.49	1,884,139	10.15
5 労働費	33,674	0.23	34,322	0.21	34,854	0.19
6 農林水産業費	1,071,140	7.45	980,921	5.92	960,033	5.17
7 商工費	506,344	3.52	496,514	3.00	551,434	2.97
8 土木費	1,419,633	9.88	1,509,891	9.11	1,532,673	8.26
9 消防費	753,765	5.25	596,496	3.60	681,592	3.67
10 教育費	1,955,078	13.61	3,706,581	22.36	4,973,404	26.80
11 災害復旧費	63,600	0.44	63,600	0.38	69,600	0.38
12 公債費	1,454,690	10.12	1,509,859	9.11	1,575,165	8.49
13 予備費	15,000	0.10	15,000	0.09	15,000	0.08
合計	14,370,000	100.0	16,575,000	100.0	18,559,000	100.0

②特別会計の推移

(単位：千円)

年度	令和6年度	令和7年度	令和8年度
国民健康保険特別会計 (事業勘定)	2,085,837	1,872,534	1,847,382
国民健康保険特別会計 (中央診療所施設勘定)	388,260	400,774	385,879
簡易水道特別会計	—	—	—
国営村山北部土地改良事業特別会計	—	—	—
農業集落排水事業特別会計	—	—	—
介護保険特別会計	1,980,141	1,941,335	1,958,162
後期高齢者医療保険特別会計	244,537	267,074	304,375
合計	4,698,775	4,481,717	4,495,798

③公営企業会計の推移

(単位：千円)

年度	令和6年度	令和7年度	令和8年度
簡易水道事業	391,779	398,284	427,013
農業集落排水事業	120,954	124,428	128,095
合計	512,733	522,712	555,108

# 尾花沢市行政機構図

(令和8年4月1日現在)

