



OBANAZAWA
CORPORATION GUIDE BOOK

山形県尾花沢市
企業ガイドブック
【2024-2025】



尾花沢市 市章



尾花沢市企業ガイドブック
【2024-2025】

発行：尾花沢市企業振興室
山形県尾花沢市若葉町一丁目2番3号
TEL 0237-22-1125 FAX 0237-22-3222
E-mail kigyou@city.obanazawa.yamagata.jp



目 次

A 生産用機械器具製造業	
オプテックス工業 株式会社	1
株式会社 山陽精機 山形工場	2
大山精機	3
古瀬製作所	4
有路精機	5
B 輸送用機械器具製造業	
株式会社 アルテックス尾花沢工場	6
株式会社 アイ・ティー・オー尾花沢工場	7
西塚製作所	8
C 業務用機械器具製造業	
株式会社 ジョブ 山形工場	9
有限会社 伊藤製作所	10
D 生産用機械器具製造業	
有限会社 永沢製作所	11
E 情報通信機械器具製造業	
株式会社 アイテックス尾花沢事業所	12
有限会社 エーアイ工業	13
大金電子工業 株式会社	14
F 金属製品製造業	
有限会社 磨屋	15
株式会社 ミツワ鐵工	16
株式会社 サトー	17
G 非鉄金属製造業	
高砂鑄造 株式会社	18
H 電気機械器具製造業	
新電元スリーイー株式会社 山形工場	19
I 電子部品・デバイス・電子回路製造業	
エムテックスマツムラ株式会社 尾花沢事業所	20
J 繊維工業	
有限会社 名縫館	21
K なめし革製品製造業	
三洋加工紙 株式会社 山形工場	22
L プラスチック製品製造業	
株式会社 協和製作所	23
株式会社 オザキ	24
株式会社 トキワプラス	25
株式会社 最上世紀	26
山形化成 株式会社	27
M 家具・装備品製造業	
株式会社 サクセス工業	28
N 食料品製造業	
尾花沢農産加工 有限会社	29
株式会社 明友	30
ユーキ食品株式会社 尾花沢工場	31
O 鋼構造物製造業	
有限会社 清藤鉄工所	32

オプテックス工業 株式会社

2018年度「^{けんいん}地域未来牽引企業」選定

ローカルからグローバルへ！

業務範囲

企画・研究

開発・設計

試作/小ロット

量産加工

組立

検査・評価

製品・技術の特徴

◆技術の特徴

・各大手メーカー様から製品開発・生産設備の受注を頂き、メーカーとの合同プロジェクトにて開発業務・製造業務を提案しております。

◆製品

・自動省力化機器の開発・製造
各メーカーのOEM生産
・各メーカーの商品開発受託
オーダーメイドFAの設計から据付までの一貫生産



認可・認証 (ISO対応等)

- ・ISO9001
- ・ISO14001



工作部門で加工した金型



当社から生みだされた省力設備

お問い合わせ先

【担当】
総務経理部 戸田 拓也

【TEL】
0237-23-3241

【FAX】
0237-23-3418

【E-mail】
t-toda@optecs.co.jp

企業情報

【URL】
<http://www.optecs.co.jp>

【所在地 〒999-4221】
尾花沢市大字尾花沢 3300-15

tel 0237-23-3241
fax 0237-23-3418

【代表者】
代表取締役 伊藤 勝幸

【資本金】
6,068万円

【従業員数】
142名

【社屋写真】



事業の概要

(事業の特徴、生産品目/売上高、主な取引先など)
*生産設備

◆事業内容

・自動省力化機器の開発・製造
及び据付
・各種メーカー様からの開発業務
の受託及び製造

〈主な取引先〉

- ・トヨタ系自動車メーカー
- ・日産系自動車メーカー
- ・ホンダ系自動車メーカー

設備名	メーカー	能力・型式	台数
5軸制御立型マシニングセンター	オークマ	UNIVERSAL CENTER MU-6300V	1
縦型マシニングセンター	オークマ	MB-56VB	3
〃	大隈豊和	MILLAC1052V	2
〃	オークマ	MILLAC611V	1
〃 (チェンジャー付)	大隈豊和	MILLAC561V	1
〃 (チェンジャー付)	大隈豊和	MILLAC44V	1
横型マシニングセンター (チェンジャー付)	オークマ	MA-50HB	1
NC旋盤	オークマ	LB4000EX II	1
〃	オークマ	LB300	1
汎用フライス	静岡鐵工所	VHR-SD	1
平面研磨盤	岡本工作機械	PSG-52DX	1
ワイヤー加工機	ソディック	AP-200L	1
縦フライス盤	YAMAZAKI	YZ-8C	2
三次元測定器	東京精密	XYZAX SVA NEX	2
3D CAM	MASTER CAM X	MASTER CAM	1

株式会社 山陽精機 山形工場

2020年度「^{けんいん}地域未来牽引企業」選定

当社の物造りはおお客様のご要望にお応えすることから始まります

業務範囲

企画・研究

開発・設計

試作/小ロット

量産加工

組立

検査・評価

製品・技術の特徴

◆技術の特徴

- ・当社では、材料切断、設計から熱処理加工、検査まで一貫生産致します。
- ・お客様が満足できるよう当社の技術者が直接お客様の製造現場を訪問し、サービスの提供を致します。



NC旋盤



熱処理設

◆製品

- ・パイプ用ロール、圧延ロールなど各種ロール



加工された
ロール型



認可・認証 (ISO対応等)

- ・ISO9001:2015



ガードレール



飛行機 フレーム等



スチールホイール

弊社のロールで2次加工された製品

事業の概要

(事業の特徴、生産品目/売上高、主な取引先など)
*生産設備

◆事業内容

- ・冷間ロール成形
- ・熱間ロールの成形
- の金型製造

<主な取引先>

- ・日鉄鋼管
- ・日鐵建材
- ・三菱重工
- ・川崎重工
- ・日下部電気
- ・JFEスチール
- ・中田製作所

設備名	メーカー	能力・型式	台数
鋸盤	アマダ	H-700,H-450,H-1000、	6
CNC旋盤	森精機	SL35~LL-8	27
汎用旋盤	滝川、西部	LLA1500,STRONG2000	11
平面・内面研磨機	市川製作所	ICB-800、ICB-240ほか	14
マシニングセンタ	森精機	KU1000ほか	3
NCフライス	OKUMA&HOWA	FMB-40	1
ワイヤーカット	エクセテック	U1280	2
真空熱処理炉	SECO、デムテック	VKNQgr 80/80/120	3
三次元測定機	ミツトヨ	CRYSTA-ApexS9108	1

お問い合わせ先

【担当】
工場総務部 森 千鶴子

【TEL】
0237-28-2131

【FAX】
0237-28-2076

【E-mail】
c-mori@sanyoseiki.co.jp

企業情報

【URL】
<http://www.sanyoseiki.co.jp>

【所在地 〒999-4441】
尾花沢市延沢 1081-1

tel 0237-28-2131
fax 0237-28-2076

【代表者】
製造本部長 森 久志

【資本金】
5,000 万円

【従業員数】
94 名

【社屋写真】



山形工場 全景

大山精機

お客様が求める高い品質の加工を目指しています

業務範囲 → 企画・研究 | 開発・設計 | 試作/小ロット | 量産加工 | 組立 | 検査・評価

製品・技術の特徴

◆技術の特徴

・当社は省力化機械等の金属部品加工を中心に1個から生産しております。
 さらに、設備の充実を図り、完成品としてお届けできるよう体制整備を進めております。



○加工部品

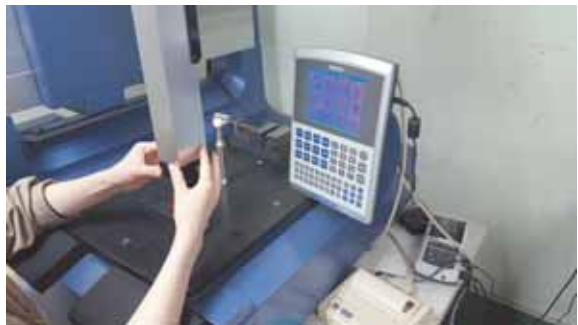
◆製品

・自動機設備構成部品



○ワイヤー設備

認可・認証 (ISO対応等)



○検査

急な受注や短納期の依頼に対しても
 材質を問わず、適時対応できます。

お問い合わせ先

【担当】 大山 真吾

【TEL】 0237-28-2217

【FAX】 0237-53-0803

【E-mail】 shingo28@amber.plala.or.jp

企業情報

【URL】

【所在地 〒999-4337】 尾花沢市大字鶴巻田 675

tel 0237-28-2217
 fax 0237-53-0803

【代表者】 代表者 大山 博

【資本金】

【従業員数】 7名

【社屋写真】



事業の概要

(事業の特徴、生産品目/売上高、主な取引先など)

◆事業内容

・省力化生産設備等の金属部品加工

<主な取引先>

- ・オプテックス工業株式会社
- ・(有)エムテーエス
- ・富士電子株式会社
- ・ニューロング秋田株式会社
- ・ニューロング柏株式会社
- ・(株)小田原オートメーション長岡
- ・ヤマト特殊鋼(株)
- ・キューユー(株)

*生産設備

設備名	メーカー	能力・型式	台数
マシニングセンター	森精機	NV4000DCG	2
〃	マザック	VCN430	1
〃	浜井産業	3VS	1
〃	OKK	PCV50	1
NCフライス盤	マキノフライス		1
汎用フライス盤	エンショウ		1
〃	静岡		1
成形研磨機	三井		2
〃	ニッコー		1
平面研削盤	岡本		1
ワイヤー放電加工機	牧野フライス	U32	1
〃	ファナック	αC-4001B	1
三次元測定器	ミツトヨ	QM353	1
〃	キーエンス	XM	1
画像測定器	キーエンス	IM	1

古瀬製作所

ステンレス材加工が得意です

業務範囲

企画・研究

開発・設計

試作/小ロット

量産加工

組立

検査・評価

製品・技術の特徴

◆技術の特徴

- ・ステンレス材(SUS304,SUS316)加工を得意としております。

◆製品

- ・自動車部品
- ・半導体製造装置部品
- ・各種ボルト、ナット
- ・継ぎ手



S45C 部品



SUS304 部品



SUS316 部品



SUS316 部品

認可・認証 (ISO対応等)

お問い合わせ先

【担当】

代表 古瀬 文寿

【TEL】

0237-22-0799

【FAX】

0237-22-0799

【E-mail】

furuse.shiftpro@gmail.com

企業情報

【URL】

【所在地 〒999-4224】

尾花沢市新町 1-7-41

tel 0237-22-0799

fax 0237-22-0799

【代表者】

代表 古瀬 文寿

【資本金】

【従業員数】

2 名

【主な加工品】



当社で加工している部品群

事業の概要

(事業の特徴、生産品目/売上高、主な取引先など)

*生産設備

設備名	メーカー	能力・型式	台数
NC旋盤	オークマ	LB9(バー材)	1
NC旋盤	オークマ	LB9(バー材)	1
NC旋盤	オークマ	LB9(チャックのみ)	1

◆事業内容

- ・金属部品加工
(鉄鋼材、ステンレス材
真ちゅう、アルミ等)

<主な取引先>

- ・(株)伊藤製作所
(山形市)

株式会社 有路精機

丁寧な仕事を心がけています

業務範囲

企画・研究

開発・設計

試作/小ロット

量産加工

組立

検査・評価

製品・技術の特徴

◆技術の特徴

- 自動車のプレス金型部品関連を主に加工しております。FCD, FC, SS, S50C, SCMなどの調質材を月/30~300個位を多品種加工しております。治具を自社設計製作し量産品を得意としております。

◆製品

- 自動車用プレス金型装置部品
- 光学機器部品

◆三次元測定機・画像測定機

- 石定盤にてブロックゲージ・ピンゲージ・ダイヤルゲージなどを使用しての測定など



お問い合わせ先

【担当】

有路 浩一

【TEL】

0237-23-3431

【FAX】

0237-23-3431

【E-mail】

m-arizi@e.ian.ne.jp

企業情報

【所在地 〒999-4228】

尾花沢市上町 4-6-39

tel 0237-23-3431

fax 0237-23-3431

代表取締役 有路 浩一

【資本金】

500万円

【従業員数】

4名

事業の概要

(事業の特徴、生産品目/売上高、主な取引先など)

*生産設備

◆事業内容

- 自動車用プレス金型装置部品加工



設備名	メーカー	能力・型式	台数
立型マシニング	森精機 NV5000a1	800×550×520	1
立型マシニング	森精機 NV5000	800×550×520	1
立型マシニング	オークマMILLAC468V II	820×460×450	1
横型マシニング	牧野フライス a71	730×730×800(2P)	1
立型汎用フライス	OKK	700×250×350	2
卓上ボール盤	KIRA		2
三次元測定機	KEYENCE XM-2000		1
画像測定器	KEYENCE IM-8020		1



株式会社 アルテックス尾花沢工場

常に「信頼」されることを目標に日夜業務に邁進！！

業務範囲

企画・研究

開発・設計

試作/小ロット

量産加工

組立

検査・評価

製品・技術の特徴

◆技術の特徴

- 自動車部品を始め、農機具部品、電気部品、景観用部品に至るまで各種アルミニウム合金鑄造製品を常にお客様のニーズに応えるべく、優れた技術で幅広く製造しております。



◆製品

- アルミニウム合金鑄造製品(金型鑄造・砂型鑄造)
- トラック用エンジン部品



認可・認証 (ISO対応等)

- ISO 9001



尾花沢で製造された
アルミ合金鑄造品

お問い合わせ先

【担当】
尾花沢工場 伊藤 博

【TEL】
0237-28-3121

【FAX】
0237-28-2254

【E-mail】
h.ito@kk-altex.co.jp

企業情報

【URL】

【所在地 〒999-4335】
尾花沢市大字原田字南浦 326-7

tel 0237-28-3121
fax 0237-28-2254

本社 〒989-2421
宮城県岩沼市下野郷字新南長沼
57-4

【代表者】
代表取締役 本江 喜和

【資本金】
1,000万円

【従業員数】
8名



事業の概要

(事業の特徴、生産品目/売上高、主な取引先など)

*生産設備

◆事業内容

- 鑄造(アルミ)
- 金型(木型製作)

〈主な取引先〉

- 日野自動車(株)
- (株)ソーシ
- (株)日立ハイテク
- 三木プーリ(株)

設備名	メーカー	能力・型式	台数
モールドィグマシン	新東工業	FD-3	2
モールドィグマシン	ヨーマー	F-1	3
金型鑄造機	自社製		16
ショットプラストマシン	伊藤機工	IMR-600	3
含浸装置	中央発明	M-100P	1
シェル中子造型機	浪速製作所他		4
CADシステム	日本ユニシス他		1
ブリネル硬度試験機	仲井精機製作所	NBH-3	1

株式会社 アイ・ティー・オー尾花沢工場

自動車用重要保安部品加工、及び金属パイプの製造

業務範囲

企画・研究

開発・設計

試作/小ロット

量産加工

組立

検査・評価

製品・技術の特徴

◆技術の特徴

東京・千葉・群馬・神奈川・山形に拠点を置きI. T. Oグループとして営業しております。鋼材から完成品までをモットーに鋼材の販売、製缶物プレス、レーザー加工、また山形においては、自動車重要保安部品の機械加工、金属パイプの製造を行う総合企業です。



自動車重要保安部品

◆製品

- ・自動車用重要保安部品
- ・建設機械用部品
- ・金属パイプ
- ・鉄骨部材



建設機械部品

認可・認証 (ISO対応等)

- ・ISO9001:2015
- ・JIS G3445



金属パイプ

お問合わせ先

【担当】

生産技術課 課長 森 崇志

【TEL】

0237-23-3155

【FAX】

0237-53-0875

【E-mail】

obanzawa@ito-yamagata.com

企業情報

【URL】

<https://ito-group.jp>

【所在地】

〒999-4221
尾花沢市大字尾花沢1467-1
TEL 0237-23-3155
FAX 0237-53-0875

本社

東京都墨田区亀沢 4-17-17

【代表者】

代表取締役社長 伊藤 博一

【資本金】

1,000万円

【従業員数】

29名

【工場内写真】



事業の概要

(事業の特徴、生産品目/売上高、主な取引先など)

*生産設備

設備名	メーカー	能力・型式	台数
CNC旋盤 6インチ	DMG森精機、他	J-1、他	6
〃 8インチ	DMG森精機、他	CL2000BT、他	19
〃 12インチ	DMG森精機、他	NLX2500/700-Pr、他	5
〃 15インチ	ヤマザキマザック	QT35-N	2
普通旋盤	豊和産業	STRONG860	1
縦型マシニングセンタ	DMG森精機、他	CMX800V、他	8
NCフライス盤	OKK	MH2NCP	1
縦型フライス盤	エンシュウ、他	VF2、他	4
直立ボール盤	吉田鐵工所	YU2-55、他	6
ねじ転造盤	ツガミ、他	R16A-II、他	4
電縫鋼管製造機	三益	TKZ1(φ10~25.4)	1
2次元レーザー加工機	三菱電機	ML3015eX-45CF-R(4.5kW)	1
NCプレスブレーキ	コマツ産機	PBZ1253NET(~12mm)	1
ショットプラスト	新東工業	KVCX-II A	1
半自動溶接機	ダイヘン、他	XD350、他	3

◆事業内容

- ・金属部品機械加工
- ・金属パイプの製造
- ・レーザー加工
- ・曲げ加工

<主な取引先>

- ・(株)IJTT
- ・ブリヂストンフローテック(株)
- ・(株)ニチリン
- ・(株)NECCO

西塚製作所

量産加工から自動化設備製作の部品加工まで

業務範囲

企画・研究

開発・設計

試作/小ロット

量産加工

組立

検査・評価

製品・技術の特徴

◆技術の特徴

・当社は小ロット品の治具加工から量産加工品まで、お客様の要望にお応えしてまいります。
また、素材も鋳物、鋼材問わず二次加工にお応えしてまいります。



FCD 450材

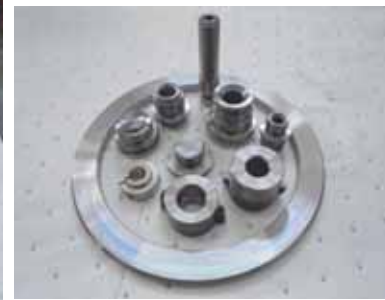
◆製品

- ・自動車(トラック)部品
- ・建設機械部品

認可・認証 (ISO対応等)



S45C材



お問い合わせ先

【担当】

代表取締役 古瀬 敏幸

【TEL】

0237-28-3883

【FAX】

0237-28-2305

【E-mail】

企業情報

【URL】

【所在地 〒999-4332】

尾花沢市上柳渡戸 1210-2

tel 0237-28-3883

fax 0237-28-2305

【代表者】

代表取締役 古瀬 敏幸

【資本金】

1000 万円

【従業員数】

4 名

【主な加工品】



事業の概要

(事業の特徴、生産品目/売上高、主な取引先など)

*生産設備

設備名	メーカー	能力・型式	台数
マシニングセンタ	森精機 MV-J	X560.Y410.Z460	2
〃	オークマ 3VA	X580.Y360.Z450	1
〃	オークマ 4VA	X720.Y410.Z460	1
〃	オークマ 6VA	X1300.Y650.Z580	1
NC旋盤	森精機 SL-0	6"	1
〃	森精機 SL-1	6"	1
〃	森精機 SL-22	8"	1
〃	日立NR-B38	38φ	1
〃	オークマLC-10	6"	1
〃	オークマLR-10	8"	1
〃	オークマLB-15	6"	1
パーNC旋盤	森精機N-100H	32φ	1
ピーター	シチズンE-16J	16φ	1
〃	シチズンE-32	32φ	1
ショットプラスト	日興		1
丸鋸盤	アマダCM-400	65φ	1

◆事業内容

- ・多数量の自動化機械部品
- ・自動車部品
(いすゞ自動車)
- ・建設機械部品
(コマツ機械部品)

<主な取引先>

- ・(株)大和機械製作所
(東京、杉並区)

株式会社 ジョブ山形工場

世界に伸びるX線高压電源、医療用から工業用まで

業務範囲

企画・研究

開発・設計

試作/小ロット

量産加工

組立

検査・評価

製品・技術の特徴

◆技術の特徴

・当社のX線高压電源は医療用から工業用まで幅広い分野で世界中でご使用頂いております。

◆製品

- ・携帯用X線撮影装置
- ・診断用X線高压電源ユニット
- ・非破壊検査用X線高压電源ユニット
- ・インバーター高压電源ユニット



認可・認証 (ISO対応等)

非破壊検査用X線発生ユニット

空冷モノタンクX線発生器
連続照射75kV/4mA (300W)

高周波ドライブユニット



用途: 食品検査・電子部品検査・その他非破壊検査

当社から生産

されるX線高压

電源の製品群

事業の概要

(事業の特徴、生産品目/売上高、主な取引先など)

*生産設備

◆事業内容

・電気機械器具製造業

設備名	メーカー	能力・型式	台数
テップマウンター	JUKI		3
自動はんだ付装置	日本電熱 他		2
外観検査機	マランツ		1
各種電気試験	テクトロ 他		21
注油装置	佐藤真空		3

お問い合わせ先

【担当】
工場長 藤畑 和広

【TEL】
0237-25-2430

【FAX】
0237-25-2710

【E-mail】
k.fujihata@job-image.com

企業情報

【URL】
<http://www.job-image.com>

【所在地 〒999-4552】
尾花沢市大字荻袋字西荻原
535-1

tel 0237-25-2430
fax 0237-25-2710

【代表者】
代表取締役 山本 修一郎

【資本金】
4,000万円

【従業員数】
40名

【社屋写真】



有限会社 伊藤製作所

小回りが利き・安定した品質

業務範囲

企画・研究

開発・設計

試作/小ロット

量産加工

組立

検査・評価

製品・技術の特徴

◆技術の特徴

- 半田付けをメインに、各種組立もやっております。
- 顕微鏡を覗きながらの半田付けや、クリーンルーム内にクリーンベンチを設置し、微細でクリーンな作業が得意です。
- また、車載向けの生産もしており、高品質・短納期に対応しております。



クリーンルーム

◆製品

- 車載向けスイッチ、センサー
- コネクタ組立

認可・認証 (ISO対応等)



お問い合わせ先

【担当】
代表取締役 伊藤 太

【TEL】
0237-25-2511

【FAX】
0237-25-2520

【E-mail】
itou-ss@agate.plala.or.jp

企業情報

【URL】
<http://www.16.plala.or.jp/itou-ss/>

【所在地 〒999-4552】
尾花沢市荻袋字西荻原 1288-6

tel 0237-25-2511
fax 0237-25-2520

【代表者】
代表取締役 伊藤 太

【資本金】
1,000 万円

【従業員数】
20 名

【社屋写真】



事業の概要

(事業の特徴、生産品目/売上高、主な取引先など)
*生産設備

◆事業内容

- 車載向けスイッチ
- 各種センサーの加工、組立
- コネクタ組立

<主な取引先>

- (株)山形共和電業(東根市)
- 一関ヒロセ電機(株)(岩手)
- (株)最上世紀(尾花沢市)
- 富士電子(株)(山形市)
- (株)ハッピージャパン(山形市)

設備名	メーカー	能力・型式	台数
半田付装置	弘輝	MDR-460N2	1
スプレーフクサー	日本電熱計器	MXL-350J	1
半田付ロボット	(株)ナノテック	AST24-GS(A4卓上)	1
クリーンルーム	日本エアテック製	クラス10000以下 100㎡	1
クリーンベンチ	DAIKIN	KFUJA10	1
純水製造装置	オルガノ	PRE-0015-OVO	1
精密測定顕微鏡	ユニオン光学	HISOMET	1
実体顕微鏡	ニコン・オリンパス	各種	11
キャストイング	小寺電子製作所	C350	1
半田コテ	METCAL.HAKKO他		30

有限会社 永沢製作所

バー材からレース加工を得意としています

業務範囲

企画・研究

開発・設計

試作/小ロット

量産加工

組立

検査・評価

製品・技術の特徴

◆技術の特徴

- ・当社はバー材からのレース加工を主体に穴あけからフライス加工等、仕上げまで小ロットから量産まで加工可能です。

◆製品

- ・油圧ポンプ用部品
- ・油圧ポンプ用バルブ部品

認可・認証 (ISO対応等)



お問い合わせ先

【担当】
専務取締役 永沢 義一

【TEL】
0237-53-0691

【FAX】
0237-53-0692

【E-mail】
na11ss@room.ocn.ne.jp

企業情報

【URL】

【所在地 〒999-4224】
尾花沢市新町5丁目1-7

tel 0237-53-0691
fax 0237-53-0692

【代表者】
代表取締役 永沢 喜雄

【資本金】
300万円

【従業員数】
5名

【社屋写真】



事業の概要

(事業の特徴、生産品目/売上高、主な取引先など)

*生産設備

◆事業内容

- ・金属部品切削加工

<主な取引先>

設備名	メーカー	能力・型式	台数
バー材仕様NC旋盤	オークマ	LB300MY 他	3
チャッカー仕様NC旋盤	オークマ	LB3000EX 他	8
ローター仕様NC旋盤	オークマ	LB200-M	1
ローター仕様NC旋盤	タカマツ	XL-100	4
くし刃NC旋盤	ワシノ		1
単能機	タカマツ		3
鋸盤	アマダ		1
転造盤			2

株式会社 アイテックス 尾花沢事業所

お客様のお役に立つことを最優先に考えて

業務範囲

企画・研究

開発・設計

試作/小ロット

量産加工

組立

検査・評価

製品・技術の特徴

◆技術の特徴

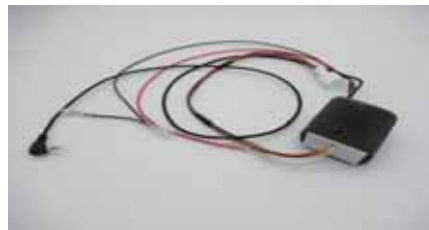
- ・バックカメラをはじめとし、様々な車載関連商品を開発しております。
- ・またPCの修理請負業務など車載以外の事業も行っております。
- ・車載用カメラやハーネス類は自動車メーカー様に採用されており、高い品質を実現しています。
- ・その高い技術力を活かし、お客様に満足頂ける製品を今後も開発していきます。



◆製品

- ・カーナビゲーションシステムキット
- ・リアビューカメラキット

認可・認証(ISO対応等)



アイテックスから生みだされる車載関連製品

事業の概要

(事業の特徴、生産品目/売上高、主な取引先など)

◆事業内容

- ・バックカメラシステムの開発製造
- ・バックカメラ非対応機種への接続キットの開発製造

<主な取引先>

- ・株式会社レスターエレクトロニクス(東京都)
- ・株式会社効チキ(福島県)
- ・株式会社エスケイ工機(東京都)
- ・村井電材株式会社(千葉県)
- ・株式会社丸定(山形県)
- ・昭和ゴム株式会社(埼玉県)
- ・NECパーソナルコンピュータ株式会社(東京都)
- ・株式会社サンヨー(東京都)

お問い合わせ先

【担当】

本社

代表取締役 中井 貴嗣

【TEL】

047-397-0663

【FAX】

047-356-0662

【E-mail】

nakai@itcx-carlife.co.jp

企業情報

【URL】

【所在地 〒999-4552】

尾花沢市大字荻袋堂ヶ塚

1318-203

tel 0237-53-6188

fax 0237-53-6187

本社

千葉県市川市相之川3-5-21

【代表者】

代表取締役 中井 貴嗣

【資本金】

1485万円

【従業員数】

8 名

【社屋写真】



有限会社 エーアイ工業

小ロット 短納期 精度の高い製品作りに力を注ぐ

業務範囲

企画・研究

開発・設計

試作/小ロット

量産加工

組立

検査・評価

製品・技術の特徴

◆技術の特徴

- ・創意・感謝・協調をモットーに技術の向上と経営の合理化を推進し、精度の高い製造に専念し、明るく楽しい職場で働ける環境づくりに力を注ぐ。

◆製品

- ・プリント基板組立製品
- ・製造装置の組立受託

認可・認証 (ISO対応等)



事業の概要

(事業の特徴、生産品目/売上高、主な取引先など)
*生産設備

◆事業内容

- ・プリント基板組立
- ・装置組立

<主な取引先>

- ・大金電子工業(株)
(尾花沢市)
- ・(有)エムテーエス
(村山市)

設備名	メーカー	能力・型式	台数
自動半田槽	弘輝		
鉛フリー半田槽	タムラ		

お問合わせ先

【担当】

取締役工場長 松本 義典

【TEL】

0237-25-3311

【FAX】

0237-25-3312

【E-mail】

e-ai@f4.clion.ne.jp

企業情報

【URL】

【所在地 〒999-4552】

尾花沢市大字荻袋字西荻原
1288-5

tel 0237-25-3311

fax 0237-25-3312

【代表者】

代表取締役 茨木 昭男

【資本金】

900万円

【従業員数】

10名

【社屋写真】



大金電子工業 株式会社

多様で幅広い顧客ニーズにお応えします

業務範囲

企画・研究

開発・設計

試作/小ロット

量産加工

組立

検査・評価

製品・技術の特徴

◆技術の特徴

- 多くの顧客からの多様なニーズに的確に応えられるよう設計から完成までのトータルワークで信頼される製品づくりを行います。
- 永年培ってきた経験と実装技術、最新鋭の設備をベースとして、高品質と短納期低価格を実現、部品の調達から試験まで一貫対応します。

- 設備: 拡張型オールインワン装着機(チップマウンタ)など



◆製品

- 社会インフラ・情報通信金融流通・医療環境・分析制御・印刷機器など

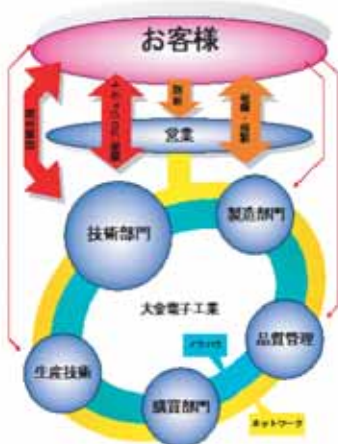
- 製品: 基板実装: 電子回路基板など



認可・認証 (ISO対応等)

- ISO9001、ISO14001
- 医療機器製造業登録(一般)

- 製品: 完成装置: 通帳プリンターなど



お問い合わせ先

【担当】
常務取締役管理本部長 川村 明浩

【TEL】
0237-23-2311

【FAX】
0237-23-2313

【E-mail】
a_kawamura@daikindenshi.co.jp

企業情報

【URL】
<https://www.daikindenshi.co.jp/>

【所在地 〒999-4224】
尾花沢市新町5-1-2

tel 0237-23-2311
fax 0237-23-2313

【代表者】
代表取締役 本間 修

【資本金】
10,000万円

【従業員数】
118名

【社屋写真】



事業の概要

(事業の特徴、生産品目/売上高、主な取引先など)

*生産設備

◆事業内容

- 基板実装
(社会インフラ機器等)
- 完成装置
(通帳プリンター等)
- 設計開発
(金融流通端末等)
- 特殊業務
(特殊機器の設置及び試験、回収修理、倉庫保管等)

設備名	メーカー	能力・型式	台数
クリームはんだ印刷機	パナソニック	NM-EJP6A	1
はんだ印刷検査装置	CKD	VP5200L-V	1
拡張型オールインワン装着機	富士機械製造	AIMEX II S	3
N2リフロー炉	タムラ製作所	TNV50-6710EM-P	1
N2自動はんだ付け装置	日本電熱	LG-350NPB/ILF-350C	2
N2スポットはんだ付け装置	セイテック	STS-450PIUS	2
外観検査装置	マランツ	M22xdI-460	2
外観検査装置	アイハルス	KX-1	1
外観検査装置	オムロン	VT-RNS-PTH	2
インサーキットテスター	HIOKI	1114	1
フライングプローブテスター	HIOKI	FA1240-52	1

有限会社 磨屋

お客様のお役に立つことを最優先に考えて

業務範囲

企画・研究

開発・設計

試作/小ロット

量産加工

組立

検査・評価

製品・技術の特徴

◆技術の特徴

- 各種バリ取り、梨地仕上、鏡面仕上、ヘアライン仕上、内面研磨、ショットプラスフレキなど。小規模的の切削、アルマイト、塗装、シルク印刷等の表面処理も一貫として連携します。

◆製品

- 半導体部品
- 車、鉄道、車輛、機械、器械の部品
- 建築金物(ドアノブ及びサッシの部品)
- 医療機械、食品器械等の部品
- 潜水鏡枠、レコードプレーヤーシリーズ部品
- サイン(看板)、モニュメント、メント



工場内写真

事業の概要

(事業の特徴、生産品目/売上高、主な取引先など)

◆事業内容

- 金属部品等の磨き
- 〈主な取引先〉
- (株)ステラ
- THK(株)
- 稲畑産業(株)
- イワタボルト(株)
- (株)スリーエムジャパンプロダクツ(株)
- (株)OKIメタルテック
- 日本潜水機(株)
- (株)黒板鍍金工業
- ハッピージャパン(株)
- (株)メドテック
- 日本ガイシ(株)
- (株)東通テック

*生産設備

設備名	台数
ショットブラストマシン	4
ニューマプラスターマシン	5
コンプレッサー	4
バフレース	10
集塵機	20
ボール盤	2
乾式回転パレル機	2

お問合わせ先

【担当】

代表取締役 丹波 隆男

【TEL】

0237-25-2073

【FAX】

0237-25-2074

【E-mail】

tanba@migakiya.com

企業情報

【URL】

<http://www.migakiya.com/>

【所在地 〒999-4554】

尾花沢市大字芦沢 940

tel 0237-25-2073

fax 0237-25-2074

【代表者】

代表取締役 丹波 隆男

【資本金】

350万円

【従業員数】

11名

【社屋写真】



株式会社 ミツワ鐵工

自分が頼みたくなるような鉄工所を目指して

業務範囲

企画・研究

開発・設計

試作/小ロット

量産加工

組立

検査・評価

製品・技術の特徴

◆技術の特徴

- ・「顧客第一主義」を掲げ「またお前に頼む・またミツワに頼む」と言われる会社を目指しています。
- ビル、工場、倉庫などの建築鉄骨や自走式立体駐車場及び工場内外の架台などの鉄骨を素材から加工建て方までを行う。
- ・「Hグレード」の国交省大臣認定工場で品質には定評があります。

◆製品

- 建築鉄骨加工品
- 金属製品加工品

認可・認証 (ISO対応等)

国交省大臣認定工場「Hグレード」



事業の概要

◆事業内容

- ・建築鉄骨加工品製造

<主な取引先>

- ・総合建設業各社

(事業の特徴、生産品目/売上高、主な取引先など)

*生産設備

設備名	メーカー	能力・型式	台数
バンドソー	アマダ	MAX 1m	2
自動ガス切断機			3
開先加工機	アマダ	HB1000	1
開先加工機	シンクス	H-900*400 40cm	1
多軸穴あけ機	アマダ	MAX 1m	1
ショットブラスト機	ニッチュー	MAX H900*300	2
柱溶接ロボット	コマツ	MAX 800mm 10t	1
柱溶接ロボット	コマツ	MAX 1000mm 15t	1
仕口溶接ロボット	コベルコ	石松	2
自動アーク溶接機			18
半自動アーク溶接機			22
天井クレーン 10t			2
天井クレーン 5t			6
天井クレーン 2.8t			13
その他クレーン25t		ラフタークレーン	1
超音波探傷記			2
CAD、CAM			8

お問合わせ先

【担当】

総務部 阿部 弥生

【TEL】

0237-24-3730

【FAX】

0237-24-3731

【E-mail】

mituwaem@giga.ocn.ne.jp

企業情報

【URL】

<http://www.mituwa-tekko.com/>

【所在地 〒999-4552】

尾花沢市大字荻袋1318-1

tel 0237-24-3730

fax 0237-24-3731

【代表者】

代表取締役 栗田 俊晴

【資本金】

2,000万円

【従業員数】

36名

【社屋写真】



株式会社 サトー

「給料はお客様から頂いている」を経営理念とする

業務範囲

企画・研究

開発・設計

試作/小ロット

量産加工

組立

検査・評価

製品・技術の特徴

◆技術の特徴

・「できない理由を考えるのではなく、どうすればできるか！」の知恵を出して仕事を進めます。



◆製品

・軽量鉄骨の加工一式



認可・認証 (ISO対応等)



鉄骨加工の例



お問い合わせ先

【担当】
総務

【TEL】
0237-53-1880

【FAX】
0237-53-1880

【E-mail】

企業情報

【URL】

【所在地 〒999-4552】
尾花沢市大字荻袋字西荻原
1325-30
tel 0237-53-1880
fax 0237-53-1880

【代表者】
代表取締役社長 佐藤 正宏

【資本金】
300万円

【従業員数】
5名

【社屋写真】



事業の概要

(事業の特徴、生産品目/売上高、主な取引先など)
*生産設備

◆事業内容

・軽量鉄骨の加工業

<主な取引先>

・総合建設業各社

設備名	メーカー	能力・型式	台数
ビームワーカー	アマダ	NSBM-150	1
バンドソー	日立	CB-22FB	1
ガゼットポラー	タケダ機械	GB-800D	1
ボール盤			2
マグネット電動ドリル			2
半自動溶接機			2
プラズマ切断機			1
高速カッター			1

高砂鑄造 株式会社

小ロット生産から量産までお応え致します。

業務範囲

企画・研究

開発・設計

試作/小ロット

量産加工

組立

検査・評価

製品・技術の特徴

◆技術の特徴

・当社はオートマチックな万能機のF1造型機をメインとし、ライン生産7台で生産を行っております。利点として小ロット生産から量産まで対応出来ます。
また、自動造型機の費用と比較し、木型(模型)で生産することができ、治具費が格安になります。

◆製品

- ・自動車用部品
- ・油圧バルブ部品
- ・電機及び建設機械用部品など



認可・認証 (ISO対応等)



当社から生み出された
製品群

お問い合わせ先

【担当】
取締役工場長 尾崎 伸

【TEL】
0237-22-1312

【FAX】
0237-22-1338

【E-mail】
takasago.tyuzou@msd.biglobe.ne.jp

企業情報

【URL】
<https://takasagocyuzo.com>

【所在地 〒999-4221】
尾花沢市尾花沢 3304

tel 0237-22-1312
fax 0237-22-1338

【代表者】
代表取締役 尾崎 政和

【資本金】
1,000万円

【従業員数】
20名

【社屋写真】



事業の概要

(事業の特徴、生産品目/売上高、主な取引先など)

*生産設備

◆事業内容

<主な取引先>

- ・(株)笠原鑄物工場
- ・三菱ふそうトラック・バス
- ・キャピラー・ジュアパン(株)
- ・東京部品工業(株)
- ・三木プーリーグループ
- ・日立工機(株)

設備名	メーカー	能力・型式	台数
風冷式キューボラ		2t/h	2
CEメーター			1
中子乾燥炉			2
生砂混練機	新東工業		1
モールドینگマシン	イケダ製作所	F-1型	9
ショットブラスト機	新東工業		1
引張試験機			1
磁気探傷試験機			1
硬度測定機			4
ハイトゲージ			

新電元スリーイー株式会社 山形工場

次世代エネルギー供給に貢献しています

業務範囲

企画・研究

開発・設計

試作/小ロット

量産加工

組立

検査・評価

製品・技術の特徴

◆技術の特徴

- ・携帯電話の進化をサポートする携帯基地局用電源、電気自動車用充電器といった脱炭素社会の実現に貢献する環境配慮型製品の製造を行っています。

◆製品

- ・I/Nデータセンター向け電源
- ・携帯電話基地局電源
- ・電気自動車用充電器

情報通信装置



電圧補償機軸付通信用電源装置 情報機器用大容量整流装置



認可・認証 (ISO対応等)

- ・ISO9001、ISO14001

携帯電話用電源

基地局用電源箱 小型電源装置



EV/PHV対応 普通充電器 スタンド



EV用 急速充電器 スタンド



エネルギーの変換効率を極限まで
追及することにより、人類と社会に貢献する

事業の概要

(事業の特徴、生産品目/売上高、主な取引先など)
*生産設備

◆事業内容

<各種電源の製造>

- ・通信機器用、民生用電源装置
- ・電気自動車用充電器
- ・トランス(各種変圧器)

<主な取引先>

- ・新電元工業株式会社(100%出資)

お問い合わせ先

【担当】
総務課 星川 英樹

【TEL】
0237-22-2227

【FAX】
0237-23-4222

【E-mail】
h-hoshikawa@ste.shindengen.co.jp

企業情報

【URL】
<https://www.ste-shindengen.co.jp/>

【所在地 〒999-4224】
山形工場
尾花沢市新町3-11-33
tel 0237-22-2227
fax 0237-23-4222

【本社 〒357-0013】
埼玉県飯能市芦荻場3-1
tel 042-974-2121
fax 042-974-2122

【代表者】
代表取締役 河野 知

【資本金】
2,500万円
【従業員数】
210名(山形工場23名)
【社屋写真】



エムテックスマツムラ株式会社 尾花沢事業所

2017年度「^{けんいん}地域未来牽引企業」選定

Yes, We Can!

業務範囲

企画・研究

開発・設計

試作/小ロット

量産加工

組立

検査・評価

製品・技術の特徴

◆技術の特徴

平成7年にデミング賞を受賞し、平成24年にはISO/TS16949の取得、平成30年にIATF16949の取得など常に未来を見据えた独自の戦略とともに着実な経営を行って参りました。今何が必要なのかを的確に捉え半世紀余りの蓄積された経験と新たなチャレンジスピリットをもってこれからも歩んで参ります。

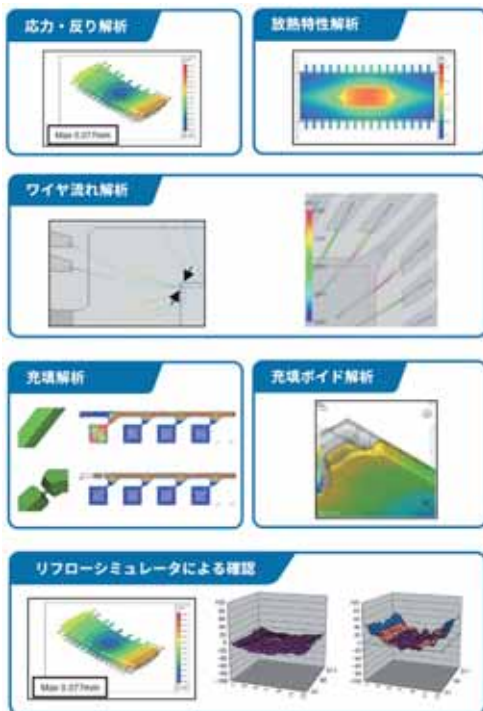
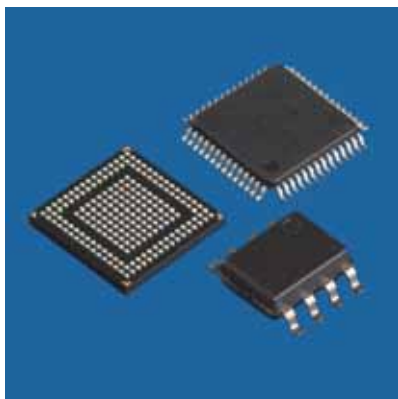


◆製品

- 各種半導体デバイス
- ・面実装タイプPKG
- ・金端子タイプPKG

認可・認証 (ISO対応等)

- ・品質 : IATF16949
- ・環境エコアクション21



お問合わせ先

【担当】

人事総務部尾花沢総務課
長谷川 亮

【TEL】

0237-22-1151

【FAX】

0237-22-1150

【E-mail】

hasegawa.ryou@mtex.co.jp

企業情報

【URL】

<https://www.mtex.co.jp>

【所在地 〒999-4231】

尾花沢事業所
尾花沢市北町2丁目2-2
tel 0237-22-1151
fax 0237-22-1150

本社

天童市北久野本1-7-43
tel 023-654-3211
fax 023-654-9088

【代表者】

代表取締役社長 戸田 隆

【資本金】

44,965万円

【従業員数】

188名

【社屋写真】



事業の概要

(事業の特徴、生産品目/売上高、主な取引先など)

*生産設備: 生産設備のほか下記解析設備を有する。

◆事業内容

- 〈半導体デバイスの製造〉
- ・新規パッケージの開発
- ・テストプログラムの開発
- ・一般半導体パッケージ製造
- ・車載向け半導体パッケージの製造ほか
- 〈主な取引先〉
- ・ルネサスエレクトロニクス(株)
- ・(株)日立パワーデバイス

解析機器等

工程内検査設備	解析設備	信頼度設備
ボンディングテスター	超音波探査映像装置	恒温恒湿機
X線装置	電子走査線顕微鏡	恒温槽
マルチソルダーテスター	試料研磨機	エアリフロー
半田槽	流動解析ソフト (樹脂流動挙動・熱応力解析)	気槽式熱衝撃試験機
蛍光X線膜厚計	スペクトラムアナライザ	不飽和型PCT
表面粗さ計(レーザー式・接触式)	オスロスコブ/カーブローサー	
卓上型荷重測定器	メモリーチェッカー	
測定顕微鏡	高精度マルチメーター	
工場顕微鏡	高精度周波数カウンター	
露点計		
パーティクルカウンター		
静電気測定器		
表面抵抗測定器		

有限会社 名縫館

Made in Japanに誇りをもって進化する

業務範囲

企画・研究

開発・設計

試作/小ロット

量産加工

組立

検査・評価

製品・技術の特徴

◆技術の特徴

- 時代のニーズとトレンドに敏感に反応する。小規模だからこそ小回りの効く体制で、様々なアイテムにチャレンジする。
- ニット製品はもちろんのこと、ニットと布綿のドッキング物もこなせる。
- もの作りの伝統と革新の双方を融合させた新しい形の企業を目指す。



◆製品

- 婦人ニット(セーター、カーディガン、ワンピース)
- 婦人カットソー



認可・認証(ISO対応等)



製品写真



お問い合わせ先

【担当】

マネージャー 星野 大和

【TEL】

0237-22-0170

【FAX】

0237-22-0306

【E-mail】

y.hoshino@meihoukan.co.jp

企業情報

【URL】

<https://meihoukan.co.jp>

【所在地 〒999-4224】

山形事業所
尾花沢市新町4丁目1-31
tel 0237-22-0170
fax 0237-22-0306

本社

気仙沼市本郷9-3
tel 0226-48-5081
fax 0226-48-5082

【代表者】

代表取締役 星野 誠

【資本金】

600万円

【従業員数】

17名(山形事業所)

【社屋写真】



事業の概要

(事業の特徴、生産品目/売上高、主な取引先など)

*生産設備

◆事業内容

- 婦人服・紳士服の製造、販売

<主な取引先>

設備名	メーカー	型式	台数
本縫いミシン	JUKI	DDL-9000B CP18A	20
オーバーロックミシン	JUKI	MO-6714DA-T039	10
千鳥ミシン	JUKI	LZ-2290ASR-7WR	2
三本針ミシン	JUKI	MF-7523DU11-UT35	2
"	JUKI	MF-7923DU11-UT35	2
"	JUKI	MF-7223DU11-UT35	2
"	ヤマト	VT-2560UT-A34Y	2
スクイミシン	ヤマト	CM-364AT-AL4	2
ダイヤルリンク	コンプレット	5G,6G,8G,10G,12G,14G	44
スチームボード	直本工業	NKS-200S	1
高速電子釦付ミシン	JUKI	LK-1903ASS/302	1
高速電子眠り穴かがりミシン	JUKI	LBH-1790	1

三洋加工紙 株式会社 山形工場

堅実経営で、定評あり

業務範囲

企画・研究

開発・設計

試作/小ロット

量産加工

組立

検査・評価

製品・技術の特徴

◆技術の特徴

- ・アルミガラスクロス(防災断熱部材)や アルミ蒸着シート(梱包部材)を製造するBtoB企業。
- ・大巻から小巻まで対応。高い生産性と技術力で貢献。

◆製品

- ・アルミガラスクロス(断熱保温テープ)
- ・アルミ蒸着シート(バリアシート)



認可・認証 (ISO対応等)



事業の概要

(事業の特徴、生産品目/売上高、主な取引先など)
*生産設備

◆事業内容

<主な取引先>

お問い合わせ先

【担当】
管理部部長代理 小山田 徹

【TEL】
0237-25-3077

【FAX】
0237-25-3017

【E-mail】
oyamada@sanyo-kakoshi.co.jp

企業情報

【URL】

【所在地 〒999-4552】
尾花沢市荻袋西荻原 1284-24

tel 0237-25-3077
fax 0237-25-3017

本社
埼玉県戸田市美女木 4-9-20

【代表者】
代表取締役社長 加藤 雅実

【資本金】
1,000万円

【従業員数】
9名

【社屋写真】



株式会社 協和製作所

医療用器具から工業用プラスチック製品まで

業務範囲

企画・研究

開発・設計

試作/小ロット

量産加工

組立

検査・評価

製品・技術の特徴

◆技術の特徴

・医療器具製造の経験を活かして、工業用プラスチック注射筒・工業用針を製造しています。

クリーンな成形環境下でのモノづくりを得意とし、市場のニーズに合った製品の開発と供給に努力を重ねております。

◆製品

- ・医療用ディスポザブル注射筒
- ・工業用ディスポザブル注射筒、工業用針
- ・工業用・医療用プラスチック製品
- ・工業用研磨材・不織布製品
- ・家庭用タワシ

認可・認証 (ISO対応等)



事業の概要

(事業の特徴、生産品目/売上高、主な取引先など)

*生産設備

◆事業内容

- ・医療用、工業用注射筒製造
- ・工業用針製造
- ・工業用研磨材加工
- ・不織布加工
- ・家庭用タワシ加工

<主な取引先>

設備名	メーカー	能力・型式	台数
射出成形機	東洋機械金属	230t	1
〃	〃	180t	5
〃	〃	100t	6
〃	ファナック	50t	3
注射筒印刷組込機			3
CNCタッピングセンター	ブラザー		3
ピロー包装機	鈴木製作所		1
産業用デジタル印刷機			1
その他			

お問い合わせ先

【担当】

総務部 渡辺 照美

【TEL】

0237-25-3661

【FAX】

0237-25-2375

【E-mail】

kws@kyowa-s-s.co.jp

企業情報

【URL】

【本社工場所在地〒999-4552】

尾花沢市大字荻袋 1289-1

tel 0237-25-3661

fax 0237-25-2375

【村山工場所在地〒995-0042】

村山市大字杉島 110

tel 0237-53-6125

【代表者】

代表取締役 渡辺 啓太

【資本金】

1,000万円

【従業員数】

40名

【社屋写真】



株式会社 オザキ

品質こそ我らの未来

業務範囲

企画・研究

開発・設計

試作/小ロット

量産加工

組立

検査・評価

製品・技術の特徴

◆技術の特徴

- ・新素材・新材料による軽量化コネクタを製造しています。

◆製品

- ・精密プラスチック成型品
- ・車載用コネクタ
- ・民生用コネクタ



お問い合わせ先

【担当】

総務経理 佐直 沙百合

【TEL】

0237-24-3848

【FAX】

0237-53-0800

【E-mail】

yoetsu-o.no2@zpost.plala.or.jp

企業情報

【URL】

<http://ozaki-plastic.com>

【所在地 〒999-4552】

尾花沢市大字荻袋1284番地25

tel 0237-24-3848

fax 0237-53-0800

【代表者】

代表取締役 尾崎 与悦

【資本金】

1,000 万円

【従業員数】

20 名

【社屋写真】



事業の概要

(事業の特徴、生産品目/売上高、主な取引先など)

*生産設備

設備名	メーカー	能力・型式	台数
射出成型機	日精樹脂工業(株)	PS20・NS20 10~40t	18
射出成型機	日精樹脂工業(株)	NEX1000 50~100t	7
射出成型機	東芝機械(株)	EC 40N・EC75 II 40~80t	6
射出成型機	株式会社ソディック	TR100EN	1
ホッパードライヤー			32
金型洗浄機	ソマック		2
測定顕微鏡	MITSUTOYO ME		1
その他周辺機器			

◆事業内容

- ・精密プラスチック成形
- 車載用コネクタ
- 民生用コネクタ

<主な取引先>

株式会社 トキワプラス

ものづくりの精神を具現化し、リーディングカンパニーを目指す

業務範囲

企画・研究

開発・設計

試作/小ロット

量産加工

組立

検査・評価

製品・技術の特徴

◆技術の特徴

- 当社は75tから650tまでの射出成形機が11台あり、全てに自動取出装置を取付けております。精密な製品から大型製品まで生産できる体制になっております。



◆製品

- 半導体関連部品
- 自動車部品
- 照明器具



認可・認証 (ISO対応等)



大型射出成形機

お問い合わせ先

【担当】
工場長 秋保 雅史

【TEL】
0237-28-2157

【FAX】
0237-28-3494

【E-mail】
akiho@tokiwa-plas.com

企業情報

【URL】
<http://www.tokiwa-plas.com/>

【所在地 〒999-4441】
尾花沢市大字延沢 2208

tel 0237-28-2157
fax 0237-28-3494

本社 〒350-1305
埼玉県狭山市入間川1丁目6番6号101

【代表者】
代表取締役社長 安孫子 竹春

【資本金】
1,200万円

【従業員数】
25名

【社屋写真】



事業の概要

(事業の特徴、生産品目/売上高、主な取引先など)
*生産設備

◆事業内容

- 合成樹脂部品の企画製造販売
- 金型設計及び製作
- 射出成形加工及び組立

〈主な取引先〉

- オーデリック(株)
- (株)コアタック
- 日本インテグリス(株)
- 神町電子(株)
- 三光化成工業(株)

設備名	メーカー	能力・型式	台数
射出成型機	東芝機械	EC75N2	1
射出成型機	東芝機械	IS80G	1
射出成型機	東芝機械	EC100C	1
射出成型機	東芝機械	EC130SX	1
射出成型機	東芝機械	EC160N	1
射出成型機	東芝機械	EC180SX	1
射出成型機	東芝機械	EC220N	1
射出成型機	東芝機械	EC230SX	1
射出成型機	日本製鋼	J450AD-1400H	1
射出成型機	三菱重工	350MG3-40	1
射出成型機	東芝機械	IS650GTW	1
超音波溶着機	超音波工業	UPW3015G3Y	1
超音波溶着機	精電舎電子工業	2104B	1

株式会社 最上世紀

2018年度「^{けんいん}地域未来牽引企業」選定

— より精密に、より幅広い分野へ —

業務範囲

企画・研究

開発・設計

試作/小ロット

量産加工

組立

検査・評価

製品・技術の特徴

◆技術の特徴

- ・先端技術の進化をベースで支えるエンジニアリング プラスチック。
- ・限りなく変化する時代のニーズに対応するため、製品づくりの核となる金型の設計・製作から取り組むとともにたゆまない技術開発を続けながらより進化した金型造りに挑戦し精密加工の向上に向け日々努力して参ります。



カーエアコンコントロールパネル

◆製品

- ・各種コネクタ
- ・エアコンコントロールパネルASSY品
- ・工業用精密プラスチック部品



コネクタ

認可・認証 (ISO対応等)

- ・ISO 9001
- ・IATF16949



事業の概要

◆事業内容

- ・モールド金型設計・製作
- ・プラスチック部品成型
- ・塗装・印刷、レーザー
- ・組立・検査

<主な取引先>

- ・アルプスアルパイン(株)
- ・日本端子(株)
- ・スリーエムジャパンプロダクツ(株)
- ・山形航空電子(株)
- ・郡山ヒロセ電機(株)
- ・(株)ウァレオジャパン

(事業の特徴、生産品目/売上高、主な取引先など)

*生産設備

設備名	メーカー	能力・型式	台数
射出成型機(横型)	日精樹脂工業	5t~220t(油圧・電動)	176
射出成型機(2色)	日精樹脂工業	120t・140t(油圧・電動)	11
射出成型機(縦型)	日精樹脂工業	60t(油圧)	2
塗装設備	岩田・KAWASAKI	塗装ロボット・フース・乾燥機	3
印刷機	ハピナス	鉛ホ・スクリーン	10
レーザー加工機	ミヤチ・キーンズ	ファイバー式レーザー・3次元レーザー	5
放電加工機・ワイヤカット	三菱電機・ソテック	ワイヤ径φ0.05可	11
マシニングセンター	安田・ROKUROKU 森精機・ソテック	高速マシニングセンター	8
研削盤	日興・岡本 ワジノ・長嶋	成形研磨機・CNC研削盤	18
測定器	ミツヨ・ココン	三次元測定器・投影機 工具顕微鏡	17
CAD/CAM/CAE	オートデスク・ C&G・アンドール	CAD・CAM・流動解析	13

お問い合わせ先

【担当】
営業部長 本間 隆

【TEL】
0237-22-2008

【FAX】
0237-23-3321

【E-mail】
t.honma@mogamiseiki.co.jp

企業情報

【URL】
<http://www.mogamiseiki.co.jp>

【所在地 〒999-4221】
尾花沢市大字尾花沢 1326-1

tel 0237-23-3511
fax 0237-22-2209

【代表者】
代表取締役 中西 愛子

【資本金】
10,000 万円

【従業員数】
220 名

【社屋写真】



山形化成 株式会社

より良く より安く より速く より楽しく

業務範囲

企画・研究

開発・設計

試作/小ロット

量産加工

組立

検査・評価

製品・技術の特徴

※プラスチック成形品

山形化成株式会社では、射出成形や押出成形の加工、組立加工、加工品の検査に関してお客様のご要望にお応えします。当社は金型製作から一貫した生産が出来ます。又、75t~350tまでの豊富な射出成形機と押出成形機の設備で、試作品から小LOT、量産の製品まで対応可能です。又、取扱いできる材料も幅広く対応できます。プラスチック成形品の小物から中型物までのご要望がありましたら、是非お問い合わせ下さい。



	設備	台数
射出成形機	75~100t	3台
	150~200t	4台
	230~350t	7台
押出成形機		1台

※ディスプレイ関連部品加工



※研磨材関連部品加工



お問い合わせ先

【担当】
専務取締役 渡辺 尚

【TEL】
0237-23-2151

【FAX】
0237-22-1300

【E-mail】
info@yamagata-kasei.com

企業情報

【URL】
<http://www.yamagata-kasei.co.jp>

【所在地】
(本社)
北村山郡大石田町今宿1102
tel 0237-23-2151
fax 0237-22-1300

【代表者】
代表取締役 渡辺 和秋

【資本金】
2500万円

【従業員数】
160名

【社屋写真】



事業の概要

(事業の特徴、生産品目/売上高、主な取引先など)
*生産設備

※事業内容

- ・プラスチック射出成形
- ・金型設計・製作
- ・ディスプレイ関連部品の加工
- ・研磨材関連部品の加工

※取引先

- ・スリーエムジャパン(株)
- ・スリーエムジャパンプロダクツ(株)
- ・小林製薬フックス(株)
- ・村角(株)
- ・(株)ニフコ山形

設備名	メーカー	台数
射出成形機	住友重機械工業(75-150t)	5
	TOYO(100-350t)	9
押出成形機	小野製作所	1
	取出機	11
材料混合機	セーラー	3
	スター精機	8
金型温調機	松井製作所	12
粉砕機	松井製作所 ほか	9
フライス盤	シュトルツ ほか	1
研磨盤	アマダ	1
三次元測定機	アマダ	1
	東京精密	1
	など	

株式会社 サクセス工業

人と人 新しいコミュニケーション企業を目指して

業務範囲

企画・研究

開発・設計

試作/小ロット

量産加工

組立

検査・評価

製品・技術の特徴

◆技術の特徴

- ・マンション家具として、キッチン、食器棚、玄関収納洗面化粧台などの木製品の製造を行っています。
- ・店舗またはオフィス家具として、商品陳列棚、各種収納家具なども製造しております。

◆製品

- ・マンション家具
- ・店舗、オフィス家具
- ・福祉施設向け家具



お問合わせ先

【担当】

代表取締役社長 齊藤 三希矢

【TEL】

0237-22-2770

【FAX】

0237-22-2789

【E-mail】

success@dream.ocn.ne.jp

認可・認証 (ISO対応等)

企業情報

【URL】

<http://successkogyo.com>

【所在地 〒999-4224】

尾花沢市新町 3丁目 11-26

tel 0237-22-2770

fax 0237-22-2789

【代表者】

代表取締役社長 齊藤 三希矢

【資本金】

3,000万円

【従業員数】

30名(役員除く)

【社屋写真】



サクセス工業から生みだされた製品群



事業の概要

(事業の特徴、生産品目/売上高、主な取引先など)

*生産設備

◆事業内容

- ・マンション家具製造
- ・店舗、オフィス家具製造
- ・システムキッチン

<主な取引先>

- ・タカラスタダード(株)
- ・(株)LIXIL
- ・アイリスチトセ(株)
- ・株式会社長谷工ファニシング(旧:フォリス)

設備名	メーカー	型式	台数
ギヤングソー	平安コーポレーション		1
クロスカットソー	日新興産		1
糊付けスプレッター	長谷川鉄工		2
プレス機	高木機工		2
NCランニングソー	アミテック		1
NCテナー	安田コーポレーション		1
パネルソー	SINX		1
システムパネルソー	SINX		2
縁貼機	ホマツグ/ヴィエッセ		2
NCダボ打ち機	弥栄鉄工		1
ロボットダボ打ち機	レコルト		1
NCボーリング	弥栄鉄工		2
NCリフティングボーラ	丸仲商事		1
NCルーター	平安コーポレーション		1
NCビス締め機			2
その他			多数

尾花沢農産加工 有限会社

地元の野菜を使った漬物を全国に！

業務範囲

企画・研究

開発・設計

試作/小ロット

量産加工

組立

検査・評価

製品・技術の特徴

◆技術の特徴

・地元の野菜を契約栽培で取り寄せ、漬物に加工して全国に販売しております。
春は二十日大根 夏は茄子 胡瓜 秋は、青菜、赤カブと季節折々の漬物を製造販売しております。

◆製品

- ・各種漬物、浅漬けなど
- ・ぺちよら漬け
- ・赤長かぶ
- ・プチ大根
- ・青菜 ・スイカ糖 ・スイカジャム



事業の概要

(事業の特徴、生産品目/売上高、主な取引先など)
* 生産設備

◆事業内容

- ・漬物の加工・販売
- ・浅漬け・古漬けの製造

敷地面積5800平方メートルに第1工場から第3工場まであり、それぞれ漬物の仕込み・浅漬け・古漬けの製造が行える3施設と、スイカ糖スイカジャムの製造を行う設備を設置しています。

<主な取引先>

- ・アイビー
- ・三和フードサービス
- ・大利根漬

お問い合わせ先

【担当】

【TEL】

0237-22-2682

【FAX】

0237-22-2318

【E-mail】

企業情報

【URL】

【所在地 〒999-4221】

尾花沢市大字尾花沢 4080-5

tel 0237-22-2682

fax 0237-22-2318

【代表者】

代表取締役 大類 寿和

【資本金】

8,320万円

【従業員数】

20名

【社屋写真】



株式会社 明友

みちのくの味と伝統

業務範囲

企画・研究

開発・設計

試作/小ロット

量産加工

組立

検査・評価

製品・技術の特徴

◆技術の特徴

・当社は自然豊かな「みちのくの味と伝統」をテーマとした和洋菓子製造・卸・販売業者です。市内外の観光地、駅売店、デパート等に納品、卸、販売と銀山温泉他4店舗の直営店にて販売を行っております。県外には問屋経由で納品致しております。また、首都圏百貨店にて催事販売も随時行っております。日本三雪の雪を活かした「雪室」を設置し、本社に隣接する「そば処明友庵」では、雪室そばを販売しております。



◆製品

- ・くぢら餅、くるみゆべし、ずんだん餅
- ・各種まんじゅう、揚げまんじゅう、カレーパンなど



当社が製造、販売している商品群

事業の概要

(事業の特徴、生産品目/売上高、主な取引先など)
*生産設備

◆事業内容

- ・和菓子の製造・卸・販売業
- 飲食業(手打ちそば)

<主な取引先>

(株)アクセス(大阪)、(株)アイネット(東京)、シュール(大阪)
(株)JR東日本リテールネット(宮城)、コープ東北サンネット(宮城)
山形丸魚(山形市)、リンベル(山形市)
(株)友企画(尾花沢市)、(株)銀山荘(尾花沢市)

お問い合わせ先

【担当】

取締役社長 萩原 隆博

【TEL】

0237-22-1819

【FAX】

0237-23-1826

【E-mail】

shop@meiyuu.com

企業情報

【URL】

<http://www.meiyuu.com>

【所在地 〒999-4223】

尾花沢市大字五十沢字前森山
1432-1

tel 0237-22-1819

fax 0237-23-1826

【代表者】

代表取締役 西塚 耕一

【資本金】

4,000万円

【従業員数】

42名

【社屋写真】



ユーキ食品株式会社 尾花沢工場

新鮮な野菜・山菜をそのままの美味しさで

業務範囲

企画・研究

開発・設計

試作/小ロット

量産加工

組立

検査・評価

製品・技術の特徴

◆技術の特徴

・当社は自社工場において全商品をISO9001に基づいた、作業工程の管理を行い、良品(品質面に重点を置き)製造に努めております。
また、10年前より国産山菜、野菜の加工にも力を入れております。

◆主力製品

・山菜ミックス水煮・味付け
・わらびカット水煮
・山芹カット水煮
・タラの芽水煮・味付け
・国産 豚汁の具水煮
缶詰又はビン詰食品製造、惣菜製造



白菜角切り

ごぼう千切り



キャベツ角切り

ごぼう巻切り



玉葱ダイス

人参千切り



玉葱スライス

人参短冊



当社で製造している
水煮食品

お問い合わせ先

【担当】
総務部

【TEL】
0237-48-2527

【FAX】
0237-25-2758

【E-mail】
yuki201@fine.ocn.jp

企業情報

【URL】

【所在地 〒999-4552】
尾花沢市大字荻袋字西荻原
1289-5

tel 0237-25-2316
fax 0237-25-2758

【代表者】
代表取締役 菅原 秀敏

【資本金】
1,500万円

【従業員数】
23名

【社屋写真】



事業の概要

(事業の特徴、生産品目/売上高、主な取引先など)
*生産設備

◆事業内容
・食料品加工

レトルト 高圧殺菌装置により、賞味期限を1年まで
延長することが可能です。

<主な取引先>

- ・(株)ミクロ
- ・(株)太堀
- ・ヤマサン食品工業(株)
- ・日本ハム惣菜(株)
- ・(株)ニッカネ
- ・丸松物産株式会社

有限会社 清藤鉄工所

「未来への架け橋」より良い明日を創造する

業務範囲 → 企画・研究 | 開発・設計 | 試作/小ロット | 量産加工 | 組立 | 検査・評価

製品・技術の特徴

◆技術の特徴

・当社はビルや工場、スーパーマーケットなど建築鉄骨と呼ばれる鉄骨の図面から加工、そして大型トラックにて運搬、建て方までを行っています。若い従業員が多く活気があります。

◆製品

・建築鉄骨の製造、加工



認可・認証 (ISO対応等)

・国交省大臣認定工場「Hグレード」



工場内写真



工場内写真

事業の概要

◆事業内容

・建築鉄骨の製造、加工

<主な取引先>

・総合建設業各社

*生産設備

設備名	メーカー	能力・型式	台数
帯鋸盤	AMADA	HK1000 CNC 1025mm	1
開先加工専用機	大東精機	KH-1050 H型鋼	1
三方向多軸ボール盤	大東精機	DNF II 1050	1
シャーリングマシン	安治川機械	GSB13-12	1
アーク溶接機	ダイヘン、他		9
半自動溶接機	ダイヘン、他		20
天井クレーン	日本ホイスト		17
ビームワーカー	AMADA	NCBW-150V	1
H型鋼回転機	AMADA	WT-900	1
コア連結溶接ロボット	KOBELCO		1
柱大組溶接ロボット	KOBELCO	10T-800MP2	1
CAD	ドットウェルBMS	S/FライナーV2	8
超音波探傷試験機			3
サムスチールチェッカー	(株)立花エレテック	D-200	1
ショットブラスト	(株)ニツチュー	AF-376-20	1

お問い合わせ先

【担当】

総務 戸村

【TEL】

0237-28-2004(代表)
0237-48-6251(総務)

【FAX】

0237-28-3780(代表)
0237-48-6252(総務)

【E-mail】

企業情報

【URL】

<https://seito-isoul.co.jp/company.html>

【所在地 〒999-4442】

尾花沢市大字六沢 45-2

tel 0237-28-2004

fax 0237-28-3780

【代表者】

代表取締役 清藤 保

【資本金】

300万円

【従業員数】

47名

【有資格者】

【有資格者数】	
二級建築士	1名
鉄骨製作管理技術者 1級	16名
鉄骨製作管理技術者 2級	2名
溶接管理技術者 2級	4名
建築高力ボルト接合管理技術者	3名
建築鉄骨製品検査技術者	6名
建築鉄骨超音波検査技術者	3名
非破壊試験技術者 レベル3	1名
非破壊試験技術者 レベル2	2名
非破壊試験技術者 レベル1	2名

