

# 尾花沢市の農業

- 2020年農林業センサス農林業経営体調査結果報告書 -

(令和2年2月1日調査)

尾花沢市総務課

※ この報告書は令和 2 年 2 月 1 日現在で実施された「2020 年農林業センサス」農林業経営体調査における尾花沢市分の調査結果を近年の推移等も合わせてまとめたものです。

※ 農林業センサスは我が国農林業の生産構造、就業構造を明らかにするとともに、農山村の実態を総合的に把握し、農林行政の企画・立案・推進のための基礎資料を作成し、提供することを目的に、5 年ごとに行う調査です。

昭和 52 年・53 年・54 年・57 年・62 年・平成 4 年・9 年 ----- 山形県農業基本調査

昭和 55 年・60 年・平成 2 年・7 年・12 年・17 年・22 年 ..... 農林業センサス

27 年・令和 2 年

# 目 次

## は し が き

### I 利用者のかたへ

1. 調査のしくみ	1
2. 用語の解説	2
3. 利用上の注意等	9

### II 調査結果の概要

1. 農林業経営体	10
2. 農業経営体	10
3. 総農家	19
4. 販売農家	20
5. 林業経営体	21

### III 調査結果表

1. 農林業経営体数	22
2. 農業就業人口(15才以上)	23
3. 経営耕地面積(種類別)	24
4. 経営耕地面積規模別農家数	25
5. 有機農業に取り組んでいる経営体の取り組み品目別経営体数と作付面積	29
6. データを活用した農業を行っている経営体数	30
7. 青色申告を行っている経営体数	30

### IV 統計表

1. 農林業経営体数	31
2. 農業経営体数	33
3. 総農家数	35
4. 農業就業人口(基幹的農業従事者数15才以上)	37
5. 経営耕地種類別経営体数と面積	43
6. 経営耕地面積規模別農家数	48
7. 作付(栽培)経営体数と面積	50
8. 家畜	53
9. 農業雇用・請負作業	54
10. 認定農業者数と経営耕地面積	55
11. 青色申告を行っている経営体数	57
12. 林業	59

# は し が き

この報告書は、農林水産省が令和2年2月1日現在で実施した「2020年農林業センサス」農林業経営体調査における本市の調査結果を、近年の推移等も合わせて取りまとめたものです。

最近の農業を取り巻く情勢は、輸入農林水産物の増大・農家数及び農業労働力の減少や高齢化、農産物価格の低迷など多くの問題に直面し、なお一層厳しい状況にあります。

このような中で本市の農業を発展させるには、地域特性を生かした生産性の高い農業の実現が重要な課題といえます。

農林水産省では、昭和36年に制定された農業基本法の抜本的な見直しを行い、また平成11年7月には新農業基本法（食料・農業・農村基本法）を制定し、農業の持続的な発展と農村の振興を図り、食料の安定供給の確保と農業の多面的機能の発展を講ずべき施策の基本方向を示しております。

つきましては、この報告書がそれらの課題解決のために、現状を的確に把握する基礎資料として、広くご活用いただければ幸いです。

終わりに、この調査の実施にあたりご協力を賜りました調査員の方々、農林業経営体の皆様方に対しまして深く感謝申し上げますとともに、今後とも一層のご協力を賜りますようお願いいたします。

令和4年3月

尾花沢市総務課

# I 利用者のかたへ

## 1. 調査のしくみ

### (1) 調査の目的

この調査は、本市における農林業の生産構造、農業・林業生産の基礎となる諸条件等を総合的に把握することによって、農林業の基本構造の現状と動向を明らかにし、農林業施策及び農林業に関して行う諸統計調査に必要な基礎資料を整備することを目的に実施したものである。

### (2) 調査の根拠法規

この調査は、統計法(平成19年法律第53号)、統計法施行令(平成20年政令第334号)及び農林業センサス規則(昭和44年農林省令第39号)及び農林業センサス規則の規定に基づき農林水産大臣が定める件(平成16年5月20日農林水産省告示第1071号)に基づいて実施したものである。

### (3) 調査期日

この調査は、令和2年2月1日現在で、過去1年間の実態を調査したものである。

### (4) 調査体系

調査の種類	調査の対象	調査の系統	調査の方法
農林業 経営体 調査	農林産物の生産を行うか又は委託を受けて農林業作業を行い、生産又は作業に係る面積・頭羽数が一定規模以上の「農林業生産活動」を行う者	農林水産省   山形県   尾花沢市   統計調査員   調査対象 (農林業経営体)	調査員調査又は オンライン調査 (調査員調査は自計調査を基本とし、面接調査も可能。)

### (5) 調査事項

#### 農林業経営体調査

農業労働力、経営耕地面積、農作物の作付面積、家畜の飼養状況、農産物の販売金額、農作業受託の状況、農業生産関連事業、林業労働力、保有山林面積、素材生産量、林産物の販売金額、林業作業の委託及び受託等

### (6) 改正のポイント

- 個人経営体、団体経営体ともに、従事者の性別、年齢、従事日数階層を調査し、農業労働力の全体像を把握
- 後継者の確保状況や、収入保険制度の加入要件である青色申告の実施状況、有機農業の主要品目の作付面積などを新たに把握
- 専業別統計や農業就業人口など、ニーズの低下した調査事項は廃止

## 2. 用語の解説

### ■農林業経営体分類

農林業経営体	農林産物の生産を行うか又は委託を受けて農林業作業を行い、生産又は作業に係る面積・頭数が、次の規定のいずれかに該当する事業を行う者をいう。 (1) 経営耕地面積が 30a以上の規模の農業 (2) 農作物の作付面積又は栽培面積、家畜の飼養頭羽数又は出荷羽数、その他の事業の規模が次の農林業経営体の外形基準以上の農業 ①露地野菜作付面積 15 a ②施設野菜栽培面積 350 m <sup>2</sup> ③果樹栽培面積 10 a ④露地花き栽培面積 10 a ⑤施設花き栽培面積 250 m <sup>2</sup> ⑥搾乳牛飼養頭数 1 頭 ⑦肥育牛飼養頭数 1 頭 ⑧豚飼養頭数 15 頭 ⑨採卵鶏飼養羽数 150 羽 ⑩ブロイラー年間出荷羽数 1,000 羽 ⑪その他 調査期日前1年間における農業生産物の総販売額 50 万円に相当する事業の規模 (3) 権原に基づいて育林又は伐採(立木竹のみを譲り受けてする伐採を除く。)を行うことができる山林(以下「保有山林」という。)の面積が 3ha 以上の規模の林業(調査実施年を計画期間に含む「森林経営計画」を策定している者又は調査期日前 5 年間に継続して林業を行い、育林若しくは伐採を実施した者に限る。) (4) 農作業の受託の事業 (5) 委託を受けて行う育林若しくは素材生産又は立木を購入して行う素材生産の事業(ただし、素材生産については、調査期日 1 年間に 200 m <sup>2</sup> 以上の素材を生産した者に限る。)
農業経営体	「農林業経営体」の規定のうち(1)、(2)又は(4)のいずれかに該当する事業を行う者をいう。
林業経営体	「農林業経営体」の規定のうち(3)又は(5)のいずれかに該当する事業を行う者をいう。
個人経営体	個人(世帯)で事業を行う経営体をいう。なお、法人化して事業を行う経営体は含まない。
団体経営体	個人経営体以外の経営体をいう。
<b>■組織形態別</b>	
法人化している(法人経営体)	農林業経営体のうち、法人化して事業を行う者をいう。
農事組合法人	農業協同組合法(昭和 22 年法律第 132 号)に基づき、「組合員の農業生産についての協業を図ることによりその共同の利益を増進すること」を目的として設立された法人をいう。
会社	次のいずれかに該当するものをいう。
株式会社	会社法(平成 17 年法律第 86 号)に基づき、株式会社の組織形態をとっているものをいう。
合名・合資会社	会社法に基づき、合名会社と合資会社の組織形態をとっているものをいう。
相互会社	保険業法(平成 7 年法律第 105 号)に基づき、加入者自身を構成員とし、お互いが構成員のために保険業務を行う団体をいう。
合同会社	会社法(平成 17 年法律第 86 号)に基づく合同会社の組織形態をとっているものをいう。
各種団体	次のいずれかに該当するものをいう

農 協	農業協同組合法(昭和 22 年法律第 132 号)に基づき組織された組合で、農業協同組合、農業協同組合の連合組織(経済連等)が該当する。
森 林 組 合	森林組合法(昭和 53 年法律第 36 号)に基づき組織された組合で、森林組合、生産森林組合、森林組合連合会が該当する。
その他の各種団体	農業保険法(昭和 22 年法律第 185 号)に基づき組織された農業共済組合や農業関係団体、または森林組合以外の組合等の団体が該当する。林業公社(第3セクター)もここに含める。
そ の 他 の 法 人	農事組合法人、会社及び各種団体以外の法人で、公益法人(財団法人、社団法人)、宗教法人、医療法人、NPO法人などが該当する。
地 方 公 共 団 体 財 産 区	地方公共団体とは、都道府県及び市区町村が該当する。財産区とは、地方自治法(昭和 22 年法律第 67 号)に基づき、市区町村の一部で財産を有し、又は公の施設を設け、当該財産等の管理・処分・廃止に関する機能を有する特別地方公共団体をいう。

#### ■農家等分類

##### 総 農 家

##### 農 家

調査期日現在で、経営耕地面積が 10a 以上の農業を営む世帯又は経営耕地面積が 10a 未満であっても、調査期日前 1 年間における農産物販売金額が 15 万円以上あった世帯をいう。

##### 販 売 農 家

経営耕地面積が 30a 以上又は調査期日前 1 年間における農産物販売金額が 50 万円以上の農家をいう。

##### 自 給 的 農 家

経営耕地面積が 30a 未満で、かつ、調査期日前 1 年間における農産物販売金額が 50 万円未満の農家をいう。

##### 個 人 経 営 体

##### 主 副 業 別

##### 主 業 経 営 体

農業所得が主(農業所得が農外所得以上)で、1 年間に 60 日以上自営農業に従事している 65 歳未満の世帯員がいる農家をいう。

##### 準 主 業 経 営 体

農外所得が主(農家所得の 50% 未満が農業所得)で、1 年間に 60 日以上農業に従事している 65 歳未満の世帯員がいる農家をいう。

##### 副 業 的 経 営 体

1 年間に 60 日以上自営農業に従事している 65 歳未満の世帯員がいない個人経営体をいう。

#### ■家族経営構成別分類

##### 一 世 帯 複 数 経 営

同一の世帯内で複数の者がそれぞれ独立した経営管理又は収支決算のもとに、農業経営又は林業経営を行い、それぞれの経営が「農林業経営体」のいずれかに該当する事業を行う経営体をいう。

#### ■農家人口・労働力関係

##### 農 家 人 口

農家を構成する世帯員の総数。

##### 農 業 従 事 者

15 歳以上の世帯員のうち、調査期日前 1 年間に自営農業に従事した者をいう。

##### 農 業 就 業 人 口

自営農業に従事した世帯員(農業従事者)のうち、調査期日前 1 年間に自営農業のみに従事した者又は農業とそれ以外の仕事の両方に従事した者のうち、自営農業が主の者をいう。

##### 基 幹 的 農 業 従 事 者

農業に主として従事した世帯員(農業就業人口)のうち、ふだんの主な状態が、「主に仕事」に該当したものをいう。、ふだん仕事として主に農業に従事している人をいう。

		仕事への従事状況				
		農業のみに従事	農業とその他の仕事 両方に従事		その他の仕事 のみに従事	仕事に 従事し なかつ た
			農業が主	その他の 仕事が主		
主な 状態 の 普 段 の	主に仕事	C		A		
	主に家事 や育児	B				
	その他					

A 農業従事者  
B 農業就業人口  
C 基幹的農業従事者

農業専従者  
準農業専従者  
認定農業者

調査期日前1年間に自営農業に150日以上従事した者をいう。  
調査期日前1年間に自営農業に60～149日従事した者をいう。

世帯員

農業経営基盤強化促進法(昭和55年法律第65号)の規定に基づき、都道府県の作成した基本方針、市町村の農業経営基盤強化のための基本構想に基づく「農業経営改善計画」を市町村に提出し、認定を受けた農業者(法人を含む)をいう。

(1)原則として住居と生計を共にしている者をいいます。現在、家にいる人だけでなく、生計を共にしていれば、勤めの都合や入院療養などで調査日現在家にいなくても世帯員となる。なお、特別の事情により、住居は別になっても、生計を共にしていれば世帯員となる。

(2)次のような人は世帯員に含める。

ア 出稼ぎ、行商、入院療養等で調査日現在その家にいなくても生計を共にしている者

イ その家と血縁又は姻戚関係がなくても、一緒に住み生計を共にしている者

ウ 学校への通学が不便なため、学校に寄宿し、土・日曜等に帰るような者や、積雪地で冬季だけ分校が開設され、その間学校に寄宿する者

エ 農業研修などで1年未満の短い期間、他出している者

オ 単身赴任者などで他出しているが、生活の基盤がその家にある者

(3)次のような人は住居と生計を共にしていても世帯員には含めない。

ア 住み込みの雇人

イ 親戚や知人から、修学などのため一定期間預かっている子弟や下宿人

ウ 家族であっても、勉強や就職のため、他出して生活している者

エ 住民基本台帳上は世帯の一員であっても、他出し独立した生計を行っている者

オ 生活費の大部分を家に仕送りしているが、他出して生活の基盤が他にある者

農業経営者

男女を問わず、その世帯の農業経営に責任を持つ者をいう。

農産物の生産又は委託を受けて行う農作業の時期の決定や作物及び家畜の出荷(販売)時期の決定を行うといった、日常の農業経営における管理運営の中心となっている者をいう。

農業後継者  
常雇い

15歳以上の者で、次の代でその家の農業経営を継承する者をいう(予定者を含む。)

主として農業経営のために雇った人で、雇用契約(口頭の契約でもかまわない。)に際し、あらかじめ7か月以上の期間を定めて雇った人のこと。現在7か月に達していないか、7ヶ月以上雇う予定の人も含める。

臨時雇い

日雇、季節雇など農業経営のために臨時雇いした人のことで、手間替え・ゆい・手伝いも含む。

(1)受託した農作業や賃作業を人にしてもらった場合の労働は含めない。

(2)主に農業以外の仕事のために、普段住み込みで雇っている人が、農繁期などに農



手間替え・ゆい

業経営のために農作業に従事した場合はここに含める。  
(3)また、7か月以上の契約で雇った人がそれ未満でやめた場合はここに含める。

手 伝 い  
生産年齢人口  
農作業の受託

農林業経営体相互間で、等価交換を原則としている全ての労働交換のことです。地方によっては「ゆい」、「手間がえし」と呼んでいるところもある。例えば次のような場合をいう。

- (1)機械作業をしてやった代わりに、その分を手間で返してもらった場合
- (2)共同防除などの共同作業で作業してもらった場合

農業用機械  
利用台数

金品の授受を伴わない無償の受け入れ労働のことです。

15～64歳の者をいう。

自分の持っている機械(借入れを含む。)を使って、よその農作業を個人的に請け負ったものと、複数の農家の組織活動として請け負ったものの両方を含む。

所有している機械を利用した台数だけでなく、リース等により、よそから借りてきた機械を利用した場合も含める。

## ■農地関係 経営耕地

調査期日現在で農林業経営体が経営している耕地(けい畔を含む田、樹園地及び畑)をいい、自ら所有し耕作している耕地(自作地)と、他から借りて耕作している耕地(借入耕地)の合計である。土地台帳の地目や面積に関係なく、実際の地目別の面積とした。

### 経営耕地の取扱い方

- (1) 他から借りている耕地は、届出の有無に関係なく、また、口頭の賃借契約によるものも、全て借り受けている者の経営耕地(借入耕地)とした。
- (2) 請負耕作や委託耕作などと呼ばれるものであっても、実際は一般の借入れと同じと考えられる場合は、その耕作を借り受けて耕作している者の経営耕地(借入耕地)とした。
- (3) 耕起又は稲刈り等のそれぞれの作業を単位として、作業を請け負う者に委託している場合は、その耕地は委託者の経営耕地とした。
- (4) 委託者が、収穫物の全てをもらい受ける契約で、作物の栽培一切を人に任せ、その代わりあらかじめ決めてある一定の耕作料を相手に支払う場合は、その耕地は委託者の経営耕地とした。
- (5) 調査期日前1年間に1作しか行われなかった耕地で、その1作の期間を人に貸し付けていた場合は、貸し付けた者の経営耕地とはせず、貸付耕地(借り受けた側の経営耕地)とした。なお、「また小作」している耕地も、「また小作している農家」の経営耕地(借入耕地)とした。
- (6) 共有の耕地を割地として各戸で耕作している場合や、河川敷、官公有地内で耕作している場合も経営耕地(借入耕地)とした。
- (7) 協業で経営している耕地は、自分の土地であっても、自らの経営耕地とはせず、協業経営体の経営耕地とした。
- (8) 他の市区町村や他の都道府県に通って耕作(出作)している耕地でも、全てその農林業経営体の経営耕地とした。したがって、〇〇県や〇〇町の経営耕地面積として計上されているものは、その県や町に居住している農業経営体が経営している経営耕地の面積であり、いわゆる属人統計であることに留意する必要がある。

### 耕地の取扱い方

- (1) 耕地面積には、けい畔を含めた。棚田などでけい畔がかなり広い面積を占める割合には、本地面積の2割に当たる部分だけを田の面積に入れ(斜面の面積ではなく、水平面積を入れる。)、残りの部分については耕地以外の土地とした。
- (2) 災害や労力の都合などで調査期日前1年間作物を栽培していないくても、ここ数年の間に再び耕作する意志のある土地は耕地とした。しかし、ここ数年の間に再

	<p>び耕作する意志のない土地は耕地とはしなかった。</p> <p>(3) 新しく開墾した土地は、は種できるように整地した状態になっていても、調査期日までに1回も作付していなければ耕地とはしなかった。</p> <p>(4) 宅地内でも1a以上まとまった土地に農作物を栽培している場合は耕地とした。</p> <p>(5) ハウス、ガラス室などの敷地は耕地とした。また、コンクリート床などで地表から植物体が遮断されている場合や、きのこ栽培専門のもの敷地は耕地とはしなかった。ただし、農地法第43条に基づきコンクリート床など転換した農地は耕地とした。</p> <p>(6) 普通畑に牧草を作っている場合は耕地とした。また、林野を耕起して作った牧草地(いわゆる造成草地)も耕地とした。なお、施肥・補はんなどの肥培管理をしている牧草栽培地は、は種後何年経過していても耕地とし、肥培管理をやめていて近く更新することが確定していないものは耕地以外の土地とした。</p> <p>(7) 堤防と河川・湖沼との間にある土地に作物を栽培している場合は耕地とした。</p> <p>(8) 植林用苗木を栽培している土地は耕地とした。</p> <p>(9) 肥培管理を行っているたけのこ、くり、くるみ、山茶、こうぞ、みつまた、はぜ、こりやなぎ、油桐、あべまき、うるし、つばきなどの栽培地は耕地とした(刈敷程度は肥培管理とみなさない。)</p>
田	<p>耕地のうち、水をたたえるためのけい畔のある土地をいう。</p> <p>水をたたえるということは、人工かんがいによるものだけではなく、自然に耕地が灌漑されるようなものも含めた。したがって、天水田、湧水田なども田とした。</p> <p>(1) 陸田(もとは畑であったが、現在はけい畔を作り水をたたえるようにしてある土地やたん水のためビニールを張り水稻を作っている土地)も田とした。</p> <p>(2) ただし、もとは田であってけい畔が残っていても、果樹・桑・茶など永年性の木本性周年植物を栽培している耕地は田とせず樹園地とした。また、同様にさとうきびを栽培していれば普通畑とした。</p> <p>なお、水をたたえるためのけい畔を作らず畑地にかんがいでいる土地は、たとえば水稻を作っている畑とした。</p>
畑	<p>耕地のうち田と樹園地を除いた耕地をいう。</p> <p>なお、焼畑、切替畑(林野で抜根せず、火入れにより作物を栽培する畑及び畑と山林を輪番し、切り替えて利用する畑)など不安定な土地も畑とした。</p>
樹園地	<p>木本性周年作物を規則的又は連続的に栽培している土地で果樹、茶、桑などが1a以上まとまっているもの(一定のうね幅及び株間を持ち、前後左右に連続して栽培されていることをいう。)で肥培管理している土地をいう。</p> <p>花木類などを5年以上栽培している土地もここに含めた。なお、樹園地に間作している場合は、利用面積により普通畑と樹園地に分けて計上した。</p>
販売目的の作物	<p>販売を目的で作付け(栽培)した作物であり、自給用のみを作付け(栽培)した場合は含めない。また、販売目的で作付け(栽培)したものを、たまたま一部自給向けにしたものは含める。</p>
露地施設	<p>屋根などの覆いのない土地をいう。</p> <p>ビニールハウス、ガラス室などで、その中で普通の姿勢で作業できるものをいう。</p>
■家畜	
乳用牛	<p>現在搾乳中の牛(乾乳中の牛を含む。)のほか、将来搾乳する目的で飼っている牛、種牛(種牛候補を含む。)及びと殺前に一時肥育している乳廃牛をいう。</p> <p>なお、肉用として肥育している未経産牛や肉用のおす牛、産後すぐ(1週間程度)に肉用として売る予定の子牛は、ここには含めずに肉用牛に含めた。</p>
肉用牛	<p>肉用を目的として飼養している乳用牛以外の牛をいう。</p>

	乳様牛、肉用牛の区分は、品種区分ではなく、利用目的によって区分しており、乳用種のおすばかりでなく、子取り用のめす牛や未経験のめす牛も肥育を目的として飼養している場合は肉用牛とした。
採 卵 鶏	卵の販売目的で飼養している鶏(ひなどりを含む。)をいう。 種鶏やブロイラー、愛玩用の東天紅・尾長鳥・ちゃぼなどは含まない。 なお、廃鳥も調査期日現在まで飼養していれば、便宜上ここに含めた。
ブ ロ イ ラ ー	当初から食用に供する目的で飼養し、原則としてふ化後3か月未満で肉用として出荷した鶏をいう
■農業経営の取組 農業生産関連事業	「農産物の加工」、「小売業」、「観光農園」、「貸農園・体験農園」、「農家民宿」、「農家レストラン」及び「海外への輸出」など農業生産に関連した事業をいう。
農産物の加工	販売を目的として、自ら生産した農産物をその使用割合の多少にかかわらず用いて加工している事業をいう。
小 売 業	自ら生産した農産物やその加工品を消費者などに販売している(インターネットや行商などにより店舗をもたないで販売している場合を含む。)事業や、消費者などと販売契約して直送する事業をいう。なお、自らが経営に参加していない直売所は含まない。
観 光 農 園	農業を営む者が、観光客等を対象に、自ら生産した農産物の収穫等の一部の農作業を体験させ又はほ場を観賞させて、料金を得ている事業をいう。
貸農園・体験農園等	所有又は借入れている農地を、第三者を経由せず、農園利用方式等により非農業者に利用させ、使用料を得ている事業をいう。なお、自己所有耕地を地方公共団体・農協が経営する市民農園に有償で貸与しているものは含まない。
農 家 民 宿	農業を営む者が、旅館業法(昭和23年法律第138号)に基づき都道府県知事等の許可を得て、観光客等の第三者を宿泊させ、自ら生産した農産物や地域の食材をその使用割合の多少にかかわらず用いた料理を提供し、料金を得ている事業をいう。
農家レストラン	農業を営む者が、食品衛生法(昭和22年法律第233号)に基づき、都道府県知事の許可を得て、不特定の者に、自ら生産した農産物や地域の食材をその使用割合の多少にかかわらず用いた料理を提供し代金を得ている事業をいう。
海 外 へ の 輸 出	農業を営む者が、収穫した農産物等を直接又は商社や団体を経由(手続きの委託や販売の代行のため)して海外へ輸出している場合、又は輸出を目的として農産物を生産している場合をいう。
再生可能エネルギー発電	農林地等において再生することが可能な資源(バイオマス、太陽光、水力等)から発電している事業をいう。
青 色 申 告	不動産所得、事業所得、山林所得のある人で、納税地の所轄税務署長の承認を受けた人が確定申告を行う際に、一定の帳簿を備え付け日々の取引を記帳し、その記録にもとづいて申告する制度をいう。
正 規 の 簿 記	損益計算書と貸借対照表が導き出せる組織的な簿記の方式(一般的には複式簿記)を行っている場合をいう。
簡 易 簿 記	「正規の簿記」以外の簡易な帳簿による記帳を行っている場合をいう。
現 金 主 義	現金主義による所得計算の特例を受けている場合をいう。
農業経営を行うためにデータを活用	効率的かつ効果的な農業経営を行うためにデータ(財務、市況、生産履歴、生育状況、気象状況、栽培管理などの情報)を活用することをいい、次のいずれかの場合をいう。
データを取得して活用	気象、市況、土壌状態、地図、栽培技術などの経営外部データを取得するツールとしてスマートフォン、パソコン、タブレット、携帯電話、新聞などを用いて、取得したデータを効率的かつ効果的な農業経営を行うために活用することをいう。

データを取得 ・記録して活用	「データを取得して活用」で取得した経営外部データに加え、財務、生産履歴、栽培管理、ほ場マップ情報、土壌診断情報などの経営内部データをスマートフォン、パソコン、タブレット、携帯電話などを用いて、取得したものをこれに記録して効率的かつ効果的な農業経営を行うために活用することをいう。
データを取得 ・分析して活用	「データを取得して活用」や「データを取得・記録して活用」で把握したデータに加え、センサー、ドローン、カメラなどを用いて、気温、日照量、土壌水分、養分量、CO <sub>2</sub> 濃度などのほ場環境情報や、作物の大きさ、開花日、病気の発生などの生育状況といった経営内部データを取得し、専用のアプリ、パソコンのソフトなどで分析(アプリ・ソフトの種類、分析機能の水準などは問わない。)して効率的かつ効果的な農業経営を行うために活用することをいう。
<b>■林業事業体</b>	
林 家	調査期日現在の保有山林面積が 1ha 以上の世帯をいう。
農 家 林 家	林家のうち、農家である世帯をいう。
非農家林家	林家のうち、農家ではない世帯をいう。
林家以外の林業事業体	調査期日現在の保有山林の面積が 1ha 以上ある会社、社寺、共同、各種団体・組合、財産区、慣行共有、市区町村、地方公共団体の組合、都県、国及び特殊法人をいう。
林業サービス事業体	委託を受けて育林又は素材生産を行う事業所又は立木を購入して素材生産を行う事業所をいう。なお、このうち調査対象とした事業体は(1)調査期日前 1 年間に委託を受けて育林を行ったもの、(2)委託を受けて又は立木を購入して素材生産を行うものであって調査期日前 1 年間における素材生産が 200 m <sup>3</sup> 以上のもの。
<b>■山林</b>	
所 有 山 林	実際に所有している山林をいう。なお、登記は済んでいないものの、実際に相続している山林や購入していた山林を含む。また、共有林などのうち、割り替えされない割地(半永久的に利用できる区域)があればそれも含む。
貸 付 山 林	所有山林のうち、山林として使用するため貸し付けている土地及び分収(土地所有者と造林者が異なり、両者で収益を分配するもの)させている山林をいう。
借 入 山 林	単独で山林として使用するため借り入れている土地及び分収している山林をいう。
保 有 山 林	保有山林＝所有山林－貸付山林＋借入山林
<b>■林業作業</b>	
植 林	山林とするために、伐採跡地や山林でなかった土地へ、苗木の植え付け、種子の播き付け、挿し木などをすること。
下 刈 り 等	林木の健全な育成のために行う下刈り、除伐、つる切り、枝打ち、雪起こしなどの植林から間伐までの保育作業。なお、作業を年 2 回以上同一区間で行った場合あるいは同一区画で別々の作業を行った場合は、実面積とする。
間 伐	林木を健全に成長させるため、立木密度を調整し、劣勢木、不要木などの一部を伐採すること。
切 捨 間 伐	間伐のうち、間伐材を林内に放置したままにした場合をいう。
利 用 間 伐	間伐のうち、間伐材を林外に運搬し、他に利用した場合をいう。
主 伐	一定の林齢に育成した立木を、用材等で販売するために伐採すること。なお、主伐には、一度に全面積伐採する皆伐と区画内の立木を何回かに分けて抜き切りする択伐があるが、択伐の場合であっても、面積は伐採した全体の区画とする。また被害木の伐採は含まない。

立木買い | 立木を購入し、当該立木に対して主伐を行うことをいう。  
林業作業の受託 | よその林業作業(立木買いによる素材生産を含む。)を請け負うことをいう。

### 3. 利用上の注意等

#### (1) 数値について

ア この報告書は、農林水産省が実施した「2020年農林業センサス」の確定値によるものです。

イ 数値の単位未満は四捨五入してあるので、総数とその内訳を合計したものが一致しない場合があります。

ウ 統計表中に使用した記号は次のとおりです。

「0」…単位に満たないもの。(例:0.4ha → 0ha)

「-」…調査は行ったが事実のないもの。

「…」…事実不詳又は調査を欠くもの。

「△」…は減少したものの。

「X」…被調査客体の秘密保護の観点から公表しないもの。

#### (2) 問い合わせ先

この報告書についての問い合わせは、下記にお願いします。

総務課 行政情報統計係 電話(0237)22-1111 内線 237・238
---

## Ⅱ 調査結果の概要

### 1. 農林業経営体

令和2年2月1日現在の農林業経営体数は1,130経営体となっている。このうち、農業経営体は1,128経営体で、2015年農林業センサス(以下「前回」という。)に比べ25.7%減少した。(図1、表1)

(注)農業経営と林業経営を併せて営んでいる経営体は、農業経営体と林業経営体にそれぞれ含まれるため、農業経営体数と林業経営体数の合計と農林業経営体数は一致しない。

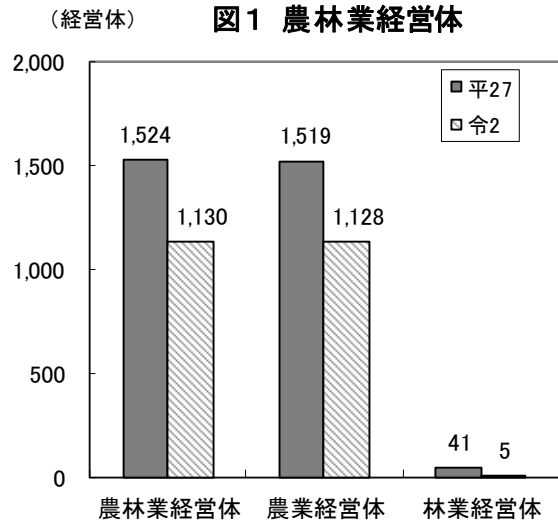


表1 農林業経営体数

区分	農林業経営体		
	農業経営体	林業経営体	
令和2年	1,130	1,128	5
平成27年	1,524	1,519	41
増減率	△ 25.9	△ 25.7	△ 87.8

### 2. 農業経営体

#### 農業経営の特徴

##### (1)組織形態別経営体数

農業経営体(1,128経営体)を組織形態別にみると、個人経営体は1,102経営体で、前回に比べ26.4%の減少、法人化している経営体は26経営体で、前回より30.0%増加している。(表2)

表2 組織形態別経営体数

単位:経営体

区分	農業経営体	個人経営体	法人経営体
令和2年	1,128	1,102	26
平成27年	1,519	1,498	20
増減率(%)	△ 25.7	△ 26.4	30.0

(2) 経営耕地面積規模別経営体数

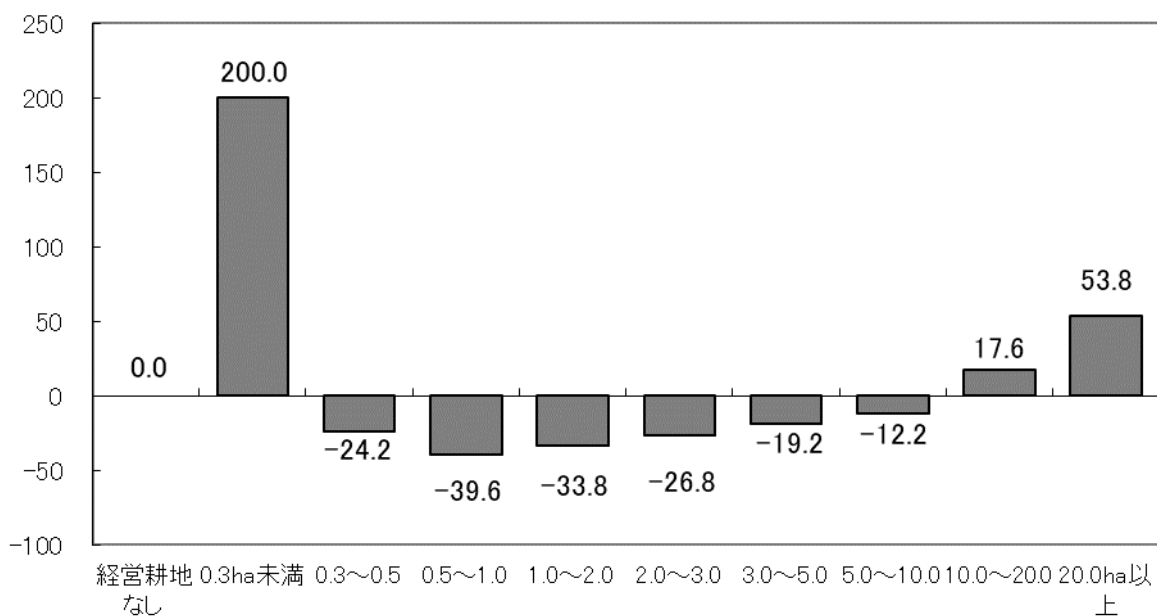
農業経営体を経営耕地面積規模別にみると、前回に比べ、0.3ha 未満を除く 10.0ha 未満の各階層で経営体が減少しているのに対し、0.3ha 未満及び 10.0ha 以上の各階層では増加している。(表 3、図 2)

表3 経営耕地面積規模別経営体数

単位:経営体、%

	実数(経営体)		増減率 (%)	構成比(%)	
	令2	平27		令2	平27
計	1,128	1,519	-25.7	100.0	100.0
経営耕地なし	10	10	0.0	0.9	0.7
0.3ha未満	9	3	200.0	0.8	0.2
0.3~0.5	47	62	-24.2	4.2	4.1
0.5~1.0	142	235	-39.6	12.6	15.5
1.0~2.0	306	462	-33.8	27.1	30.4
2.0~3.0	219	299	-26.8	19.4	19.7
3.0~5.0	198	245	-19.2	17.6	16.1
5.0~10.0	137	156	-12.2	12.1	10.3
10.0~20.0	40	34	17.6	3.5	2.2
20.0ha以上	20	13	53.8	1.8	0.9

図2 経営耕地面積規模別経営体数の増減率(令2/平27)



(3) 農産物販売金額規模別経営体数

農業経営体を農産物販売金額規模別に見ると、前回に比べ、300万円未満の各階層、500万円以上1,000万円未満の階層、及び5,000万円以上の階層で経営体数が減少しているのに対し、300万円以上500万円未満の階層、1,000万円以上3,000万円未満の階層、及び3,000万円以上5,000万円未満の階層で増加している。(表4)

表4 農産物販売金額規模別経営体数

単位:経営体、%

	実数		増減率 (%)	構成比	
	令2	平27		令2	平27
	農業 経営体	農業 経営体		農業 経営体	農業 経営体
計	1,128	1,519	-25.7	100.0	100.0
販売なし	24	47	-48.9	2.1	3.1
50万円未満	117	304	-61.5	10.4	20.0
50～100万円	184	316	-41.8	16.3	20.8
100～300	349	424	-17.7	30.9	27.9
300～500	155	148	4.7	13.7	9.7
500～1,000	156	167	-6.6	13.8	11.0
1,000～3,000	110	85	29.4	9.8	5.6
3,000～5,000	19	12	58.3	1.7	0.8
5,000万以上	14	16	-12.5	1.2	1.1

(4) 農産物販売金額1位の主な部門別経営体数

農業経営体のうち、販売のあった1,104経営体について、農産物販売金額1位部門の増減をみると、花き・花木が1経営体、果樹類は3経営体、その他の作物が7経営体増加しているが、稲作、露地野菜、工芸農作物、肉用牛、施設野菜、雑穀・いも類・豆類、養鶏などは減少している。

1位部門別をみると、稲作が69.2%、ついで露地野菜が24.2%となっており、この二つの部門で9割を占めている。(図3、表5)

図3 農産物販売金額1位の部門別経営体数の構成割合

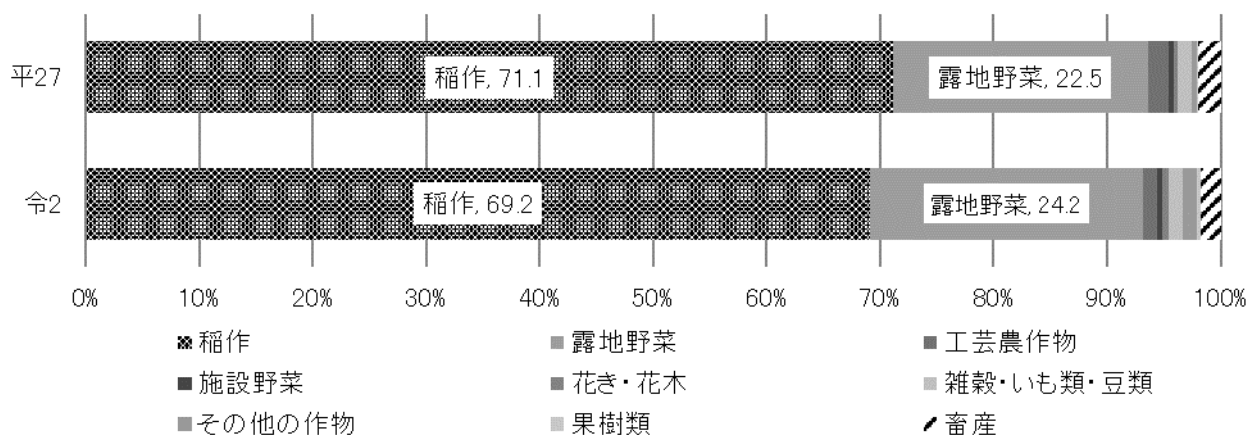




表5 農産物販売金額1位の主な部門別経営体数

単位:経営体、%

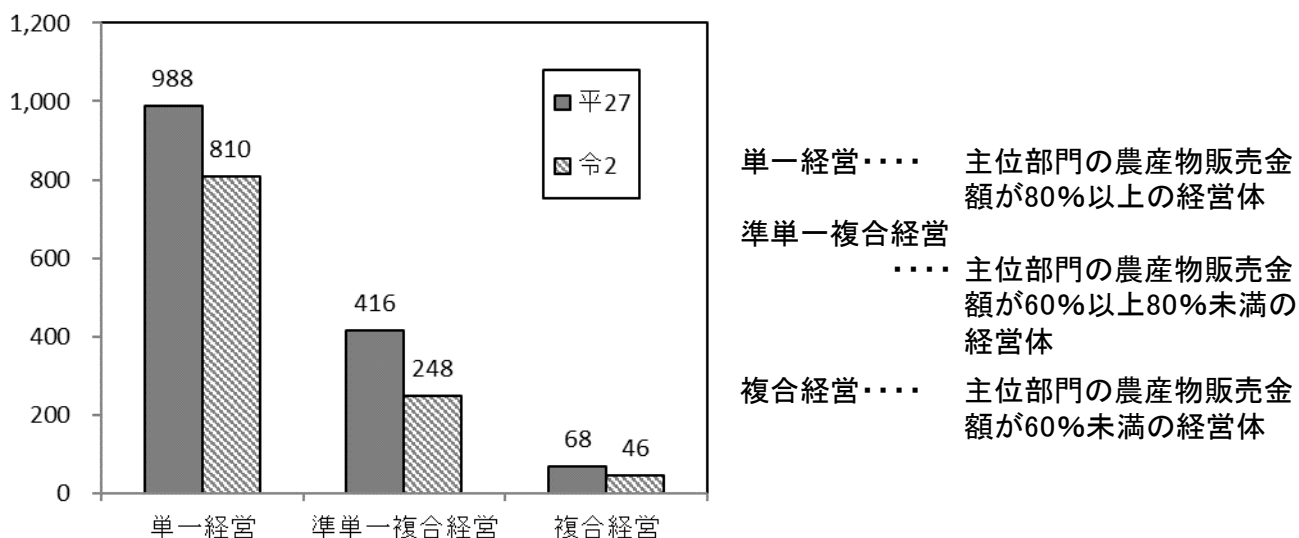
	実数		増減率 (%)	構成比	
	令2	平27		令2	平27
	農業 経営体	農業 経営体		農業 経営体	農業 経営体
計	1,104	1,472	-25.0	100.0	100.0
稲作	764	1,046	-27.0	69.2	71.1
露地野菜	267	331	-19.3	24.2	22.5
工芸農作物	13	27	-51.9	1.2	1.8
施設野菜	5	8	-37.5	0.5	0.5
花き・花木	5	4	25.0	0.5	0.3
雑穀・いも類・豆類	14	19	-26.3	1.3	1.3
その他の作物	13	6	116.7	1.2	0.4
果樹類	4	1	300.0	0.4	0.1
畜産	19	29	-34.5	1.7	2.0

(5) 農業経営組織別経営体数

農業経営体のうち、販売のあった 1,104 経営体を農業経営組織別にみると、単一経営(主位部門の販売金額が 80%以上の経営体)が 810 経営体(全体に占める割合は 73.3%)で前回に比べ 18.0%、準単一複合経営(主位部門の販売金額が 60%以上 80%未満の経営体)が 248 経営体(同 22.5%)で前回に比べ 40.4%、複合経営(主位部門の販売金額が 60%未満の経営体)が 46 経営体(同 4.2%)で前回に比べ 32.4%、それぞれ減少した。(図 4)

図4 農業経営組織別経営体の推移

(単位:経営体)



(6) 農業生産関連事業を行っている農業経営体の事業種類別経営体

農業経営体で農業生産関連事業を行っている経営体を事業種類別にみると、「小売業」が 33 経営体で最も多くなっている。次いで、「農産物の加工」となっている。(複数回答)

前回と比べると全体の経営体数が減少し、事業種類別で「貸農園・体験農園等」、「観光農園」、「農家レストラン」が減少している。「農産物の加工」、「農家民宿」などは前回と変わらなかった。(表 6)

表6 農業生産関連事業を行っている農業経営体の事業種類別経営体数(主なもの)

		※複数回答 単位:経営体							
	経営体数計	農産物の加工	小売業	消費者に直接販売	貸農園・体験農園等	観光農園	農家民宿	農家レストラン	その他
令2	53	22	33	-	1	0	1	1	4
平27	119	22	-	102	3	3	1	5	2
増減率(%)	-55.5	0.0	-	-	-66.7	-100.0	0.0	-80.0	100.0

(7) 農産物出荷先別経営体数

農業経営体のうち、販売のあった経営体は 97.9%にあたる 1,104 経営体で、出荷先別にみると「農協」が 696 経営体(全体に占める割合 63.0%)で最も多くなっている。次いで、「農協以外の集荷団体」が 226 経営体(同 20.5%)、「卸売市場」が 91 経営体(同 8.2%)、「小売業者」が 51 経営体(同 4.6%)などとなっている。(複数回答) 前回と比べると、「農協」が 34.1%、「農協以外の集荷団体」が 47.7%、「卸売市場」が 39.3%、「小売業者」が 40.0%、「消費者に直接販売」が 80.4%、それぞれの出荷先が減少している。一方、「食品製造業・外食産業」、「インターネットによる販売」、「その他」への出荷は増加している。(表 7)

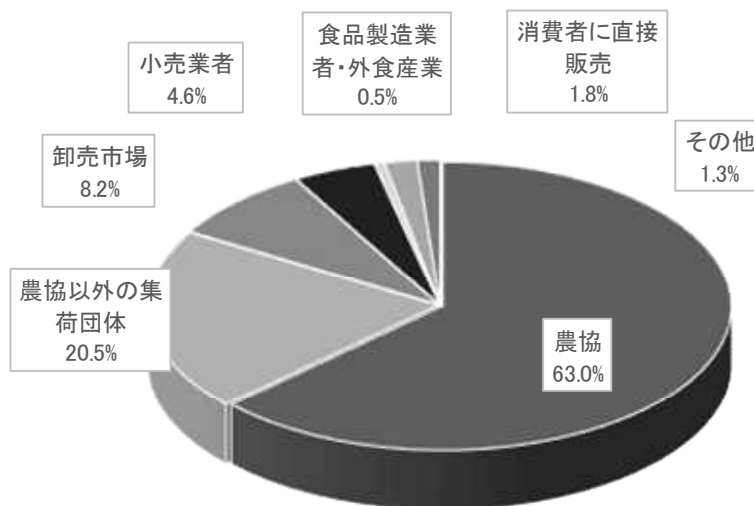
表7 農産物の出荷先別経営体数

	農産物の販売をした実経営体数 単位:経営体、%								
	農産物の販売のあった経営体	農協	農協以外の集荷団体	卸売市場	小売業者	食品製造業・外食産業	消費者に直接販売	うち、インターネットによる販売	その他
令2	1,104	787	327	155	91	32	98	14	50
平27	1,472	1,056	432	150	85	16	102	13	69
増減率(%)	-25.0	-25.5	-24.3	3.3	7.1	100.0	-3.9	7.7	-27.5
R2構成比(%)	100.0	71.3	29.6	14.0	8.2	2.9	8.9	1.3	4.5
H27構成比(%)	100.0	71.7	29.3	10.2	5.8	1.1	6.9	0.9	4.7

※複数回答のため、農産物の販売のあった経営体数の計は、各項目の合計と一致しない。

なお、販売金額首位の出荷先別についてみると、「農協以外の集荷団体」が 226 経営体(全体に占める割合 20.5%)で前回に比べ 0.2%減少している反面、「農協」が 696 経営体(同 63.0%)で前回に比べ 0.9%、「卸売市場」が 91 経営体(同 8.2%)で前回に比べ 2.4%、それぞれ増加している。(図 5)

図5 農産物の出荷先(販売金額1位)  
別経営体数の構成比



( 8 ) 耕地種類別経営耕地面積

農業経営体の経営耕地面積は 424,860 aで、前回に比べ 31,956a、7.0%減少した。耕地種類別にみると、田が 331,459aで前回に比べ 32,285a、8.9%減少し、畑は 92,442aで前回に比べ 180a、0.2%、樹園地は 959aで前回に比べ 149a、18.4%それぞれ増加している。(表 8)

表 8 耕地種類別経営耕地

単位:a,%

	実数		増減率(%)	面積の差 (a)
	令 2	平 27		
経営耕地面積	424,860	456,816	-7.0	-31,956
田	331,459	363,744	-8.9	-32,285
畑	92,442	92,262	0.2	180
樹園地	959	810	18.4	149

※経営耕地=所有耕地-耕作放棄地+借入耕地

(9) 借入耕地及び貸付耕地

農業経営体の借入耕地面積は 176,410aで、前回に比べ 34,734a、24.5%増加した。一方、貸付耕地面積は 27,235aで、前回に比べ 2,169a、8.7%増加している。また、借入耕地では、全地域で増加している。貸付耕地では県全体や最上地域、庄内地域で減少していて、村山地域、庄内地域では増加している。

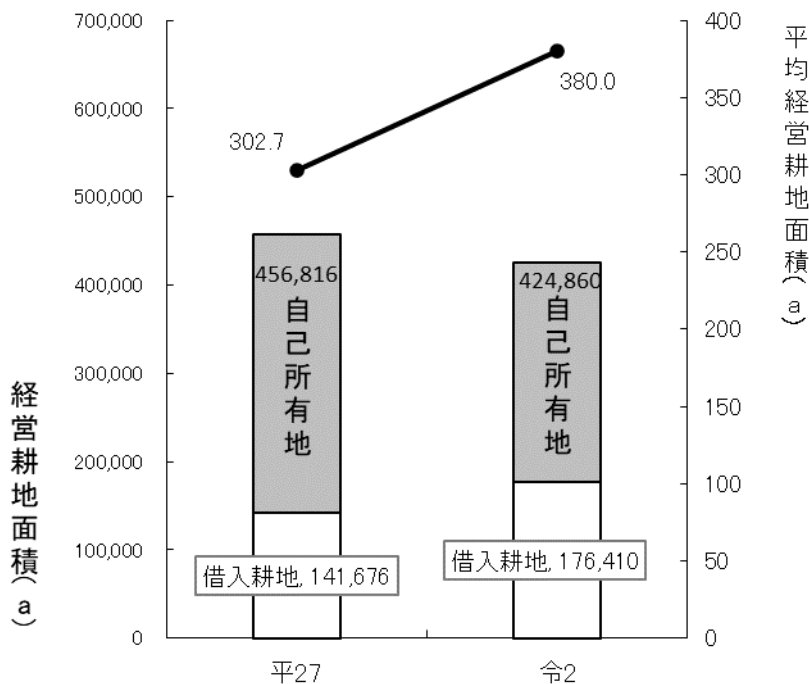
なお、1 経営体当たりの経営耕地面積は前回の 302.7aから 380.0aに増加した。(表 9、図 6)

表9 地域別の借入耕地、貸付耕地の状況

単位：尾花沢市はa、他地域はha、%

	借入耕地			貸付耕地		
	令2	平27	増減率 (%)	令2	平27	増減率 (%)
尾花沢市	176,410	141,676	24.5	27,235	25,066	8.7
県計	44,634	39,440	13.2	6,886	7,836	-12.1
村山地域	11,928	9,526	25.2	2,602	2,502	4.0
最上地域	4,871	4,375	11.3	721	1,009	-28.5
置賜地域	10,122	8,489	19.2	1,257	1,098	14.5
庄内地域	17,714	17,051	3.9	2,306	3,227	-28.5

図6 経営耕地面積の状況



(10) 販売目的で作付け(栽培)した作物の類別作付経営体数と面積

農業経営体について、販売目的で作付け(栽培)した作物の類別作付(栽培)経営体数と面積をみると、稲が1,037経営体、247,559aで最も多くなっている。

前回と比べてみると、すべての類別で経営体数が減少している。また、類別作付(栽培)面積は雑穀、花き類・花木、果樹類で増加しており、それ以外では減少している。(表10,表11)

表10 類別作付(栽培)経営体数

単位:経営体、%

	作付(栽培) 実経営体数	類別作付(栽培)経営体数									
		稲	麦類	雑穀	いも類	豆類	工芸 農作物	野菜類	花き類・ 花木	果樹類	その他 の作物
令2	1,108	1,037	x	259	8	17	40	456	28	13	101
平27	1,477	1,415	2	316	17	32	46	540	29	15	158
増減率(%)	-25.0	-26.7	-	-18.0	-52.9	-46.9	-13.0	-15.6	-3.4	-13.3	-36.1

表11 類別作付(栽培)面積

単位:a、%

	作付(栽培) 面積	類別作付(栽培)面積									
		稲	麦類	雑穀	いも類	豆類	工芸 農作物	野菜類	花き類・ 花木	果樹類	その他 の作物
令2	381,164	247,559	x	64,534	x	x	2,639	43,815	1,798	588	15,771
平27	370,430	249,819	89	48,414	80	1,541	3,210	44,986	1,412	576	20,303
増減率(%)	2.9	-0.9	-	33.3	-	-	-17.8	-2.6	27.3	2.1	-22.3
令2構成比(%)	100.0	64.9	-	16.9	-	-	0.7	11.5	0.5	0.2	4.1
平27構成比(%)	100.0	67.4	0.0	13.1	0.0	0.4	0.9	12.1	0.4	0.2	5.5

(11) 有機農業に取り組んでいる経営体の取組品目別作付(栽培)経営体数と作付(栽培)面積

農業経営体における、有機農業に取り組む経営体数をみると、実経営体数が86経営体、17,252aとなった。品目別にみると水稻の有機農業に取り組むところが57経営体と、最も多かった。(表12)

表12 有機農業に取り組んでいる品目別経営体数と作付(栽培)面積

単位:経営体、a

有機農業に取 り組んでいる	経営体数		作付(栽培)面積	
	経営体数	作付(栽培)面積	経営体数	作付(栽培)面積
水稻	57	10,125		
大豆	3	170		
野菜	39	4,497		
その他	6	2,460		
実数計	86	17,252		

(12)家畜を飼養している経営体数と飼養頭数

農業経営体における、肉用牛の飼養経営体数は前回に比べ減少しているが、飼養頭数及び1経営体あたりの飼養頭数は増加している。(表13)

表13 家畜の飼養経営体数と1経営体あたり飼養頭数

単位:経営体、頭、%

	飼養経営体数			飼養頭数			1経営体あたり飼養頭数		
	令2	平27	増減率(%)	令2	平27	増減率(%)	令2	平27	増減率(%)
肉用牛	21	27	-22.2	8,809	7,725	14.0	419	286	46.6

(13)青色申告を行っている経営体数 【新規調査項目】

青色申告を行っている農業経営体数は、229経営体で農業経営体に占める割合は、20.3%となった。このうち正規の簿記を行っている農業経営体数は91経営体で、農業経営体に占める割合は8.1%となった。(表14)

表14 青色申告を行っている経営体数

単位:経営体

区分	計	青色申告を行っている				青色申告を行っていない
		小計	正規の簿記	簡易簿記	現金主義	
経営体						
総数	1,128	229	91	112	26	899
個人経営体	1,096	207	70	111	26	889
団体経営体	32	22	21	1	-	10
構成比(%)						
総数	100.0	20.3	8.1	9.9	2.3	79.7
個人経営体	100.0	18.9	6.4	10.1	2.4	81.1
団体経営体	100.0	68.8	65.6	3.1	-	31.3

(14)データを活用した農業を行っている経営体数 【新規調査項目】

データを活用した農業を行っている農業経営体数は、201経営体で農業経営体に占める割合は、17.8%となった。また、団体経営体についてみると、データを活用した農業を行っている農業経営体数は、16経営体で、団体経営体に占める割合は50.0%となった。(表15)

表15 データを活用した農業を行っている経営体数

単位:経営体

区分	計	データを活用した農業を行っている				データを活用した農業を行っていない。
		小計	データを取得して活用	データを取得・記録して活用	データを取得・分析して活用	
経営体						
総数	1,128	201	120	62	19	927
個人経営体	1,096	185	113	57	15	911
団体経営体	32	16	7	5	4	16
構成比(%)						
総数	100.0	17.8	10.6	5.5	1.7	82.2
個人経営体	100.0	16.9	10.3	5.2	1.4	83.1
団体経営体	100.0	50.0	21.9	15.6	12.5	50.0

### 3. 総農家

令和2年2月1日現在の総農家数は1,511戸で、前回に比べ378経営体、20.0%減少した。このうち、販売農家は1,099戸(総農家に占める割合72.7%)で、前回に比べ395戸、26.4%減少し、自給的農家は412戸(同27.2%)で、前回に比べ17戸、4.3%増加した。

また、地域別に総農家数をみると、いずれの地域でも減少している。(表16、図7、表17)

表16 農家数の推移

単位:戸、%

	総農家数			販売農家数			農家率
	増減数	増減率(%)	増減数	増減率(%)			
平2年	3,209	-239	-6.9	-	-	-	57.5
平7年	2,973	-236	-7.4	-	-	-	53.3
平12年	2,752	-221	-7.4	2,494	-	-	49.5
平17年	2,490	-262	-9.5	2,150	-344	-13.8	44.9
平22年	2,216	-274	-11.0	1,823	-327	-15.2	41.6
平27年	1,889	-327	-14.8	1,494	-329	-18.0	37.0
令2年	1,511	-378	-20.0	1,099	-395	-26.4	30.9

図7 農家数の推移

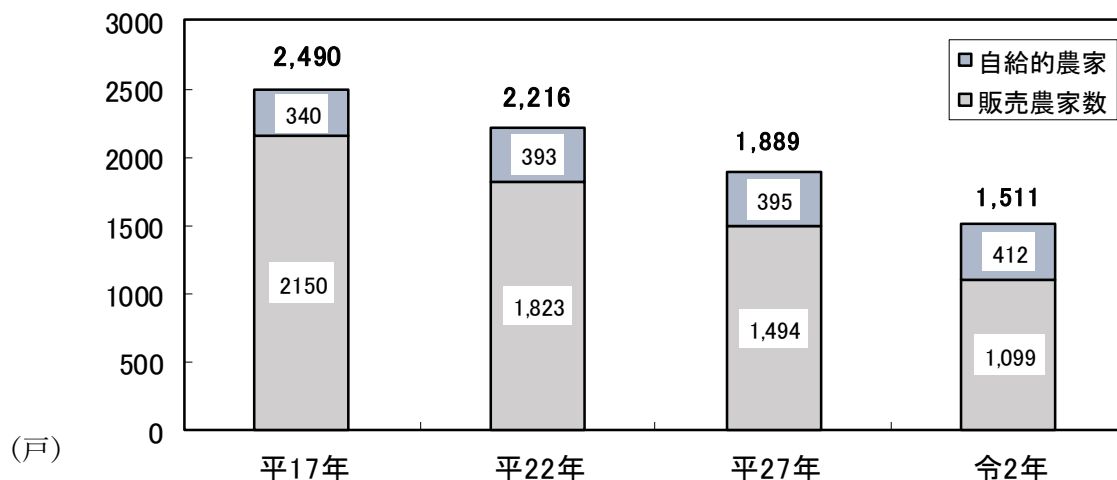


表17 地域別農家数

単位:戸、%

	総農家数			販売農家			自給的農家		
	令2	平27	増減率(%)	令2	平27	増減率(%)	令2	平27	増減率(%)
尾花沢市	1,511	1,889	-20.0	1,099	1,494	-26.4	412	395	4.3
尾花沢地区	254	355	-28.5	155	245	-36.7	99	110	-10.0
福原地区	424	507	-16.4	300	394	-23.9	124	113	9.7
宮沢地区	300	380	-21.1	238	326	-27.0	62	54	14.8
玉野地区	246	289	-14.9	202	249	-18.9	44	40	10.0
常盤地区	287	358	-19.8	204	280	-27.1	83	78	6.4

## 4. 販売農家

### 家族農業経営

#### (1) 主副業別経営体数

販売経営体 1,096 戸を主副業別にみると、主業経営体は 309 戸(全体に占める割合 28.2%)で、前回に比べ 112 戸、26.6%の減少となった。同様に、準主業経営体は 155 戸(同 14.1%)で、前回に比べて 242 戸・61.0%の減少、副業的経営体は 632 戸(同 57.7%)で、前回に比べ 44 戸・6.5%の減少となった。

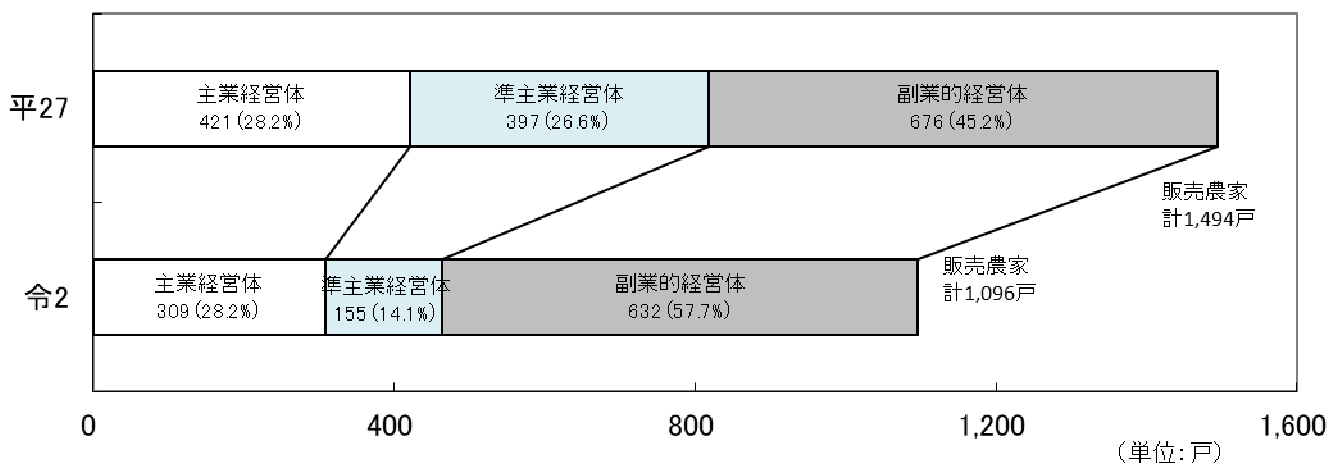
また、地域別にみると、ほとんどの地域で減少しているが、福原地区で 3.2%、玉野地区で 11.7%、副業的経営体が増加している。(表 18、図 8)

表 18 地域別主副業別経営体数の状況

単位:戸、%

	主業農家			準主業農家			副業的農家		
	令 2	平 27	増減率(%)	令 2	平 27	増減率(%)	令 2	平 27	増減率(%)
尾花沢市	309	421	-26.6	155	397	-61.0	632	676	-6.5
尾花沢地区	56	63	-11.1	20	61	-67.2	81	121	-33.1
福原地区	92	125	-26.4	46	112	-58.9	162	157	3.2
宮沢地区	63	92	-31.5	25	83	-69.9	149	151	-1.3
玉野地区	62	89	-30.3	30	66	-54.5	105	94	11.7
常盤地区	36	52	-30.8	34	75	-54.7	135	153	-11.8

図8 主副業別経営体数の構成





## 5. 林業経営体

林業経営体の保有山林の状況を見ると、前回に比べ、経営体数は87.8%減少し、保有山林面積も72.3%減少している。(表19、表20、図9)

表19 保有山林の状況

単位: 経営体、a

	所有山林		貸付山林		借入山林		保有山林	
	経営体数	面積	経営体数	面積	経営体数	面積	経営体数	面積
令2	5	34,394	1	15,000	1	558	5	19,952
平27	41	123,987	4	26,634	2	6,130	41	103,483
増減率(%)	-87.8	-72.3	-75.0	-43.7	-50.0	-90.9	-87.8	-80.7

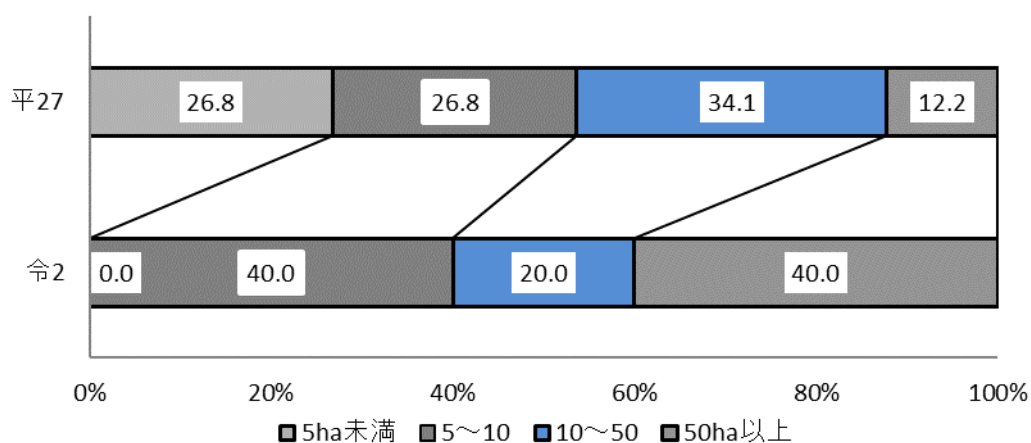
※保有山林=所有山林-貸付山林+借入山林

表20 保有山林面積規模別経営体数

単位: 経営体、%

	計	保有山林 なし	5ha未満	5~10	10~50	50ha以上
令2	5	0	0	2	1	2
平27	41	0	11	11	14	5
増減率(%)	-87.8	-	-100.0	-81.8	-92.9	-60.0
令2	100.0	0.0	0.0	40.0	20.0	40.0
平27	100.0	0.0	26.8	26.8	34.1	12.2

図9 保有山林面積規模別経営体数の構成割合



### Ⅲ 調査結果表

#### 1. 農林業経営体数

単位：経営体

	農林業経営体数	農業経営体数		林業経営体
		農業経営体数	個人経営体	
総数	1,130	1,125	1,093	5
尾花沢地区	170	168	156	2
福原地区	303	303	300	-
宮沢地区	242	242	237	-
玉野地区	207	205	196	2
常盤地区	208	207	204	1

## 2. 農業就業人口（15才以上）

※ 平成7年以降は15歳以上 ※ 平成12年以降は販売農家のみの数字

単位：人

		昭60年	62年	平2年	4年	7年	9年	12年	17年	22年	27年	令2年	
全地区	男女計	6,148	5,998	5,339	4,918	4,718	4,326	4,153	3,732	3,012	2,415	1,568	
	男	員数	3,044	3,001	2,669	2,414	2,305	2,081	2,021	1,856	1,607	1,303	973
		内65才以上	607	612	715	819	917	954	1,056	1,089	948	800	696
	女	員数	3,104	2,997	2,670	2,504	2,413	2,245	2,132	1,876	1,405	1,112	595
内65才以上		470	485	580	689	800	880	1,038	1,076	857	658	424	
尾花沢地区	男女計	1,081	1,102	891	831	801	761	714	612	517	385	236	
	男	員数	527	525	442	412	386	367	350	317	278	212	152
		内65才以上	104	106	117	143	143	164	184	202	177	143	105
	女	員数	554	577	449	419	415	394	364	295	239	173	84
内65才以上		71	74	89	98	121	138	166	186	146	114	61	
福原地区	男女計	1,713	1,654	1,478	1,375	1,314	1,264	1,170	997	805	670	455	
	男	員数	872	853	754	682	657	602	559	491	431	354	275
		内65才以上	176	175	208	241	259	285	287	267	236	199	180
	女	員数	841	801	724	693	657	662	611	506	374	316	180
内65才以上		144	147	180	207	240	285	319	267	217	175	123	
宮沢地区	男女計	1,277	1,246	1,169	1,088	1,019	919	910	843	643	523	339	
	男	員数	612	596	549	522	494	442	444	416	339	281	209
		内65才以上	131	131	139	165	187	180	229	244	206	175	157
	女	員数	665	650	620	566	525	477	466	427	304	242	130
内65才以上		98	98	119	140	141	172	206	245	195	143	94	
玉野地区	男女計	964	940	816	738	730	599	635	627	518	441	287	
	男	員数	487	490	429	371	361	295	324	305	273	235	179
		内65才以上	79	89	106	107	129	124	152	164	141	136	122
	女	員数	477	450	387	367	369	304	311	322	245	206	108
内65才以上		60	73	72	97	127	110	146	171	133	111	77	
常盤地区	男女計	1,113	1,056	985	886	854	783	724	653	529	396	251	
	男	員数	546	537	495	427	407	375	344	327	286	221	158
		内65才以上	117	111	145	163	199	201	204	212	188	147	132
	女	員数	567	519	490	459	447	408	380	326	243	175	93
内65才以上		97	93	120	147	171	175	201	207	166	115	72	

### 3. 経営耕地面積（種類別）

単位：a

		60年	62年	平成2年	4年	7年	9年	12年	17年	22年	27年	令2年
全地区	総面積	530,258	518,116	496,224	492,375	483,733	470,676	462,730	474,212	462,088	456,816	424,860
	田	397,588	398,482	393,927	396,942	392,180	387,122	380,681	386,349	369,347	363,744	331,459
	畑	91,091	88,917	86,381	83,562	86,823	80,562	79,102	86,575	92,262	92,262	92,442
	樹園地	41,579	30,717	15,916	11,871	4,730	2,992	2,947	1,288	1,605	810	959
	果樹園	1,088	622	594	791	1,592	957	-	-	-	-	-
	桑園	37,719	27,722	13,120	9,091	2,290	809	-	-	-	-	-
	その他	2,772	2,373	2,202	1,989	848	1,226	-	-	-	-	-
尾花沢地区	総面積	94,380	90,883	85,312	84,495	82,821	80,246	79,163	67,620	69,742	72,062	57,140
	田	66,689	66,446	64,104	64,534	63,992	62,298	62,200	53,459	55,443	59,359	41,944
	畑	21,206	20,865	19,826	18,956	17,995	17,361	16,321	13,862	13,719	12,374	14,815
	樹園地	6,485	3,572	1,382	1,005	834	587	642	299	580	329	381
	果樹園	583	52	243	228	650	375	-	-	-	-	-
	桑園	5,529	3,290	979	540	130	10	-	-	-	-	-
	その他	373	230	160	237	54	202	-	-	-	-	-
福原地区	総面積	147,198	142,454	134,983	132,060	133,399	129,361	124,751	119,652	120,427	110,752	112,021
	田	102,510	102,839	102,197	101,758	102,246	101,895	98,561	96,345	96,283	88,193	90,280
	畑	28,905	27,952	28,405	27,506	29,513	26,891	25,492	22,784	23,999	22,289	21,591
	樹園地	15,783	11,663	4,381	2,796	1,640	575	698	523	145	270	150
	果樹園	410	415	284	238	554	266	-	-	-	-	-
	桑園	14,329	10,404	3,312	1,705	835	120	-	-	-	-	-
	その他	1,044	844	785	853	251	189	-	-	-	-	-

単位：a

		60年	62年	平成2年	4年	7年	9年	12年	17年	22年	27年	令2年
宮沢地区	総面積	101,230	96,951	99,034	98,459	96,403	95,275	93,794	92,808	96,384	93,609	98,419
	田	78,828	77,598	79,722	80,502	78,769	79,178	76,469	75,915	78,081	76,911	78,018
	畑	16,623	15,461	16,688	16,216	17,012	15,645	16,554	16,573	17,863	16,530	20,171
	樹園地	5,779	3,892	2,624	1,741	622	452	771	320	440	168	230
	果樹園	-	3	32	235	210	152	-	-	-	-	-
	桑園	5,395	3,374	2,199	1,129	175	-	-	-	-	-	-
	その他	384	515	393	377	237	300	-	-	-	-	-
玉野地区	総面積	88,069	90,154	87,639	88,804	86,681	84,322	85,204	116,527	100,910	110,507	97,099
	田	75,885	77,830	76,481	77,881	76,072	74,445	75,206	94,547	76,058	77,481	67,357
	畑	10,767	11,234	10,754	10,697	10,489	9,832	9,978	21,949	24,842	33,009	29,689
	樹園地	1,417	1,090	404	226	120	45	20	31	10	17	53
	果樹園	-	-	-	40	20	20	-	-	-	-	-
	桑園	1,391	1,090	285	167	100	-	-	-	-	-	-
	その他	26	-	119	19	0	25	-	-	-	-	-
常盤地区	総面積	99,381	97,674	89,256	88,557	84,429	81,472	79,818	77,605	74,625	69,886	60,181
	田	73,676	73,769	71,423	72,267	71,101	69,306	68,245	66,083	63,482	61,800	53,860
	畑	13,590	13,405	10,708	10,187	11,814	10,833	10,757	11,407	10,713	8,060	6,176
	樹園地	12,115	10,500	7,125	6,103	1,514	1,333	816	115	430	26	145
	果樹園	95	152	35	50	158	144	-	-	-	-	-
	桑園	11,075	9,564	6,345	5,550	1,050	679	-	-	-	-	-
	その他	945	784	745	503	306	510	-	-	-	-	-

#### 4. 経営耕地面積規模別農家数

##### 全地区

単位:経営体

	60年	62年	平2年	4年	7年	9年	12年	17年	22年	27年	令2年
総数	3,448	3,362	3,209	3,113	2,973	2,880	2,752	2,490	2,216	1,889	1,128
例外規定	3	5	-	-	8	4	6	-	1	-	10
0.3ha未満	255	243	253	268	242	235	258	344	393	395	9
0.3~0.5	258	252	216	210	193	222	172	123	94	62	47
0.5~0.7	620	-	261	591	555	526	521	420	329	235	142
0.7~1.0		621	354								
1.0~1.5	663	649	625	572	559	544	492	437	307	245	142
1.5~2.0	639	617	570	510	503	451	413	301	261	217	164
2.0~2.5	486	438	407	391	324	330	303	459	372	299	219
2.5~3.0	253	259	255	244	241	204	198				
3.0~5.0	246	256	236	276	299	312	298	285	284	245	198
5.0ha以上	25	22	32	43	49	52	91	121	175	191	197

##### 尾花沢地区

単位:経営体

	60年	62年	平2年	4年	7年	9年	12年	17年	22年	27年	令2年
総数	689	662	604	561	550	519	518	474	441	355	169
例外規定	1	-	-	-	2	1	2	-	-	-	7
0.3ha未満	78	72	66	69	64	58	76	113	128	110	2
0.3~0.5	72	75	62	57	53	45	35	30	24	14	9
0.5~0.7	151	-	52	118	110	104	114	85	71	56	24
0.7~1.0		136	70								
1.0~1.5	124	125	116	96	96	90	85	86	47	40	16
1.5~2.0	99	98	84	80	70	62	52	35	34	27	20
2.0~2.5	79	66	64	62	47	60	46	65	64	39	33
2.5~3.0	37	39	44	40	42	30	36				
3.0~5.0	40	46	41	52	59	64	57	47	47	42	34
5.0ha以上	8	5	5	43	7	5	15	13	26	27	24

## 福原地区

(単位:経営体)

	60年	62年	平2年	4年	7年	9年	12年	17年	22年	27年	令2年
総 数	937	921	884	863	823	806	766	657	590	507	303
例外規定	1	2	-	-	1	1	2	-	1	-	1
0.3ha未満	66	66	79	78	68	75	82	97	108	113	2
0.3~0.5	60	59	45	48	45	57	49	30	25	19	17
0.5~0.7	149	-	70	160	144	139	132	100	88	56	35
0.7~1.0		164	97								
1.0~1.5	184	175	171	169	164	544	145	127	74	59	39
1.5~2.0	190	181	167	149	143	134	118	83	77	56	52
2.0~2.5	145	140	120	118	102	92	84	127	107	89	55
2.5~3.0	72	74	72	70	71	73	58				
3.0~5.0	65	55	57	62	73	78	72	56	58	61	44
5.0ha以上	5	5	6	7	12	9	24	37	52	54	58

## 宮沢地区

(単位:経営体)

	60年	62年	平2年	4年	7年	9年	12年	17年	22年	27年	令2年
総 数	720	700	673	659	636	614	573	514	449	380	242
例外規定	-	2	-	-	3	1	2	-	-	-	1
0.3ha未満	39	43	43	50	54	40	39	40	54	54	-
0.3~0.5	60	51	43	42	38	40	32	31	12	10	8
0.5~0.7	160	-	66	154	145	140	123	95	72	56	30
0.7~1.0		158	84								
1.0~1.5	163	163	142	121	111	118	103	93	75	52	32
1.5~2.0	135	131	131	113	113	108	97	72	54	51	39
2.0~2.5	78	73	75	82	70	72	67	101	90	74	52
2.5~3.0	51	44	42	42	43	28	39				
3.0~5.0	33	35	44	46	55	60	59	66	63	48	42
5.0ha以上	1	-	3	7	4	7	12	16	29	35	38

玉野地区

(単位:経営体)

	60年	62年	平2年	4年	7年	9年	12年	17年	22年	27年	令2年
総 数	451	440	428	424	399	386	380	370	315	289	206
例外規定	-	-	-	-	-	-	-	-	-	-	1
0.3ha未満	26	17	20	32	19	17	22	33	33	40	1
0.3~0.5	20	21	18	17	14	27	15	8	11	6	3
0.5~0.7	49	-	19	44	47	39	48	48	29	19	16
0.7~1.0		48	34								
1.0~1.5	60	58	61	61	55	544	53	46	36	31	18
1.5~2.0	94	83	73	70	70	47	61	38	33	33	25
2.0~2.5	72	70	68	57	55	55	47	78	58	50	45
2.5~3.0	54	59	56	49	43	36	33				
3.0~5.0	69	75	65	74	75	76	74	84	74	67	50
5.0ha以上	7	9	14	19	21	22	27	35	41	43	47

常盤地区

(単位:経営体)

	60年	62年	平2年	4年	7年	9年	12年	17年	22年	27年	令2年
総 数	651	639	620	586	565	555	515	475	421	358	208
例外規定	1	1	-	-	2	1	-	-	-	-	-
0.3ha未満	46	45	45	39	37	45	39	61	70	78	4
0.3~0.5	46	46	48	46	43	53	41	24	22	13	10
0.5~0.7	111	-	54	115	109	104	104	92	69	48	37
0.7~1.0		115	69								
1.0~1.5	132	128	135	125	133	121	106	85	75	63	37
1.5~2.0	121	124	115	98	107	100	85	73	63	50	28
2.0~2.5	112	89	80	72	50	51	59	88	53	47	34
2.5~3.0	39	43	41	43	42	37	32				
3.0~5.0	39	45	29	42	37	34	36	32	42	27	28
5.0ha以上	4	3	4	4	5	9	13	20	27	32	30



5. 有機農業に取り組んでいる経営体の取り組み品目別(栽培)経営体数と作付(栽培)面積

単位:経営体、a

	合計	有機農業に取り組んでいる										取り組んでいない
		計		水稲		大豆		野菜		その他		
		作付 (栽培) 実経営体数	作付 (栽培) 面積	経営体数	面積	経営体数	面積	経営体数	面積	経営体数	面積	
全地区	1,128	86	17,252	57	10,125	3	170	39	4,497	6	2,460	1,042
尾花沢	169	18	2,880	14	2,445	-	-	6	385	1	50	151
福原	303	21	3,432	15	2,357	1	10	10	965	1	100	282
宮沢	242	26	3,653	17	2,743	-	-	12	830	2	80	216
玉野	206	15	6,332	7	1,840	1	70	8	2,192	2	2,230	191
常盤	208	6	955	4	740	1	90	3	125	-	-	202

## 6. データを活用した農業を行っている経営体数

単位：経営体

	合計	データを活用した農業を行っている				データを活用した農業を行っていない
		小計	データを取得して活用	データを取得・記録して活用	データを取得・分析して活用	
全地区	1,128	201	120	62	19	927
尾花沢	169	31	22	6	3	138
福原	303	53	22	28	3	250
宮沢	242	52	40	8	4	190
玉野	206	38	21	10	7	168
常盤	208	27	15	10	2	181

## 7. 青色申告を行っている経営体数

単位：経営体

	合計	青色申告を行っている				青色申告を行っていない
		小計	正規の簿記	簡易簿記	現金主義	
全地区	1,128	229	91	112	26	899
尾花沢	169	45	17	26	2	124
福原	303	59	27	29	3	244
宮沢	242	55	20	22	13	187
玉野	206	48	16	28	4	158
常盤	208	22	11	7	4	186

# IV 統計表

## 1. 農林業経営体数

単位:経営体

	農林業経営体数	農業経営体数		林業経営体
			個人経営	
総数	1,130	1,125	1,093	5
上町	26	25	25	1
新町	40	39	34	1
横町	9	9	7	-
桙町	13	13	12	-
朧気	7	7	7	-
二藤袋	25	25	24	-
玉野原、東原	8	8	7	-
田沢	13	13	13	-
牛房野	15	15	14	-
横内	9	9	8	-
五十沢	5	5	5	-
小計	170	168	156	2
野黒沢	31	31	31	-
芦沢	18	18	18	-
芦沢駅前	4	4	3	-
名木沢	33	33	32	-
西野々	21	21	21	-
大海平	5	5	5	-
毒沢	39	39	39	-
南沢	6	6	6	-
寺内	55	55	55	-
荻袋	48	48	47	-
西原	29	29	29	-
荻袋開拓	3	3	3	-
和合	11	11	11	-
小計	303	303	300	0
岩谷沢	5	5	5	-
市野々	12	12	12	-
関谷	6	6	6	-
矢越	3	3	3	-

単位:経営体

	農林業経営体数	農業経営体数		林業経営体
			個人経営	
高橋	13	13	13	-
中刈	11	11	11	-
押切	5	5	5	-
中島	26	26	26	-
行沢	20	20	20	-
上ノ宿	9	9	9	-
正巖	49	49	48	-
丹生	59	59	56	-
安久戸	24	24	23	-
小計	242	242	237	-
北郷	25	25	25	-
坂本	17	17	17	-
鶴巻田	31	30	26	1
母袋	12	12	11	-
下原田	19	19	19	-
上原田	20	20	17	-
粟生	43	43	42	-
寺町	17	16	16	1
下柳	23	23	23	-
銀山	-	-	-	-
小計	207	205	196	2
古殿	25	25	25	-
九日町	14	14	13	-
三日町	7	7	7	-
荒町	8	8	8	-
畑沢	10	10	10	-
細野	34	33	33	1
六沢	54	54	52	-
鶴子	44	44	44	-
袖原	12	12	12	-
小計	208	207	204	1

## 2. 農業経営体数

単位:経営体

	計	法人化している										地方公共団体・財産区	法人化していない	
		小計	農事組合法人	会社				各種団体			その他の法人		個人経営体	
				株式会社	合名・合資会社	合同会社	相互会社	農協	森林組合	その他の各種団体				
総数	1,130	28	5	17	-	1	-	3	2	-	-	-	1,102	1,096
上町	26	1	-	-	-	-	-	-	1	-	-	-	25	25
新町	40	5	-	2	-	-	-	3	-	-	-	-	35	35
横町	9	2	1	1	-	-	-	-	-	-	-	-	7	7
碓町	13	-	-	-	-	-	-	-	-	-	-	-	13	12
臈気	7	-	-	-	-	-	-	-	-	-	-	-	7	7
二藤袋	25	1	-	1	-	-	-	-	-	-	-	-	24	24
玉野原、東原	8	1	-	1	-	-	-	-	-	-	-	-	7	7
田沢	13	-	-	-	-	-	-	-	-	-	-	-	13	13
牛房野	15	1	-	1	-	-	-	-	-	-	-	-	14	14
横内	9	1	-	-	-	1	-	-	-	-	-	-	8	8
五十沢	5	-	-	-	-	-	-	-	-	-	-	-	5	5
小計	170	12	1	6	-	1	-	3	1	-	-	-	158	157
野黒沢	31	-	-	-	-	-	-	-	-	-	-	-	31	31
芦沢	18	-	-	-	-	-	-	-	-	-	-	-	18	18
芦沢駅前	4	1	-	1	-	-	-	-	-	-	-	-	3	3
名木沢	33	1	-	1	-	-	-	-	-	-	-	-	32	32
西野々	21	-	-	-	-	-	-	-	-	-	-	-	21	21
大海平	5	-	-	-	-	-	-	-	-	-	-	-	5	5
毒沢	39	-	-	-	-	-	-	-	-	-	-	-	39	39
南沢	6	-	-	-	-	-	-	-	-	-	-	-	6	6
寺内	55	-	-	-	-	-	-	-	-	-	-	-	55	55
荻袋	48	1	1	-	-	-	-	-	-	-	-	-	47	47
西原	29	-	-	-	-	-	-	-	-	-	-	-	29	29
荻袋開拓	3	-	-	-	-	-	-	-	-	-	-	-	3	3
和合	11	-	-	-	-	-	-	-	-	-	-	-	11	11
小計	303	3	1	2	-	-	-	-	-	-	-	-	300	300
岩谷沢	5	-	-	-	-	-	-	-	-	-	-	-	5	5
市野々	12	-	-	-	-	-	-	-	-	-	-	-	12	12
関谷	6	-	-	-	-	-	-	-	-	-	-	-	6	6
矢越	3	-	-	-	-	-	-	-	-	-	-	-	3	3

単位:経営体

	計	法人化している										地方公共 団体・財 産区	法人化し ていない	
		小計	農事組合 法人	会 社				各 種 団 体			その他 の法人		個人 経営体	
				株式会社	合名・合 資会社	合同会社	相互会社	農 協	森林組合	その他の 各種団体				
高橋	13	-	-	-	-	-	-	-	-	-	-	-	13	13
中刈	11	-	-	-	-	-	-	-	-	-	-	-	11	11
押切	5	-	-	-	-	-	-	-	-	-	-	-	5	5
中島	26	-	-	-	-	-	-	-	-	-	-	-	26	26
行沢	20	-	-	-	-	-	-	-	-	-	-	-	20	20
上ノ宿	9	-	-	-	-	-	-	-	-	-	-	-	9	9
正巖	49	1	1	-	-	-	-	-	-	-	-	-	48	48
丹生	59	3	1	2	-	-	-	-	-	-	-	-	56	56
安久戸	24	-	-	-	-	-	-	-	-	-	-	-	24	24
小計	242	4	2	2	-	-	-	-	-	-	-	-	238	237
北郷	25	-	-	-	-	-	-	-	-	-	-	-	25	25
坂本	17	-	-	-	-	-	-	-	-	-	-	-	17	17
鶴巻田	31	4	-	4	-	-	-	-	-	-	-	-	27	27
母袋	12	-	-	-	-	-	-	-	-	-	-	-	12	11
下原田	19	-	-	-	-	-	-	-	-	-	-	-	19	19
上原田	20	1	-	1	-	-	-	-	-	-	-	-	19	17
粟生	43	-	-	-	-	-	-	-	-	-	-	-	43	42
寺町	17	1	-	-	-	-	-	-	1	-	-	-	16	16
下柳	23	-	-	-	-	-	-	-	-	-	-	-	23	23
银山	0	-	-	-	-	-	-	-	-	-	-	-	-	-
小計	207	6	-	5	-	0	-	0	1	-	-	0	201	197
古殿	25	-	-	-	-	-	-	-	-	-	-	-	25	25
九日町	14	1	-	1	-	-	-	-	-	-	-	-	13	13
三日町	7	-	-	-	-	-	-	-	-	-	-	-	7	7
荒町	8	-	-	-	-	-	0	-	-	-	-	-	8	8
畑沢	10	-	-	-	-	-	-	-	-	-	-	-	10	10
細野	34	-	-	-	-	-	-	-	-	-	-	-	34	34
六沢	54	2	1	1	-	-	-	-	-	-	-	-	52	52
鶴子	44	-	-	-	-	-	-	-	-	-	-	-	44	44
袖原	12	-	-	-	-	-	-	-	-	-	-	-	12	12
小計	208	3	1	2	-	-	-	-	-	-	-	-	205	205

### 3. 総農家数

単位:戸

	総農家数	販売農家		自給的農家
		総数	法人化している	
総数	1,511	1,099	6	412
上町	43	24	-	19
新町	73	35	-	38
横町	19	7	-	12
碓町	18	12	-	6
朧気	14	6	-	8
二藤袋	29	24	-	5
玉野原、東原	9	7	-	2
田沢	17	13	-	4
牛房野	16	14	-	2
横内	9	8	-	1
五十沢	7	5	-	2
小計	254	155	-	99
野黒沢	46	31	-	15
芦沢	38	18	-	20
芦沢駅前	10	3	-	7
名木沢	50	32	-	18
西野々	21	21	-	-
大海平	6	5	-	1
毒沢	41	39	-	2
南沢	7	6	-	1
寺内	72	55	-	17
荻袋	64	47	-	17
西原	46	29	-	17
荻袋開拓	6	3	-	3
和合	17	11	-	6
小計	424	300	-	124
岩谷沢	6	5	-	1
市野々	14	12	-	2
関谷	8	6	-	2
矢越	5	3	-	2

単位:戸

	総農家数	販売農家		自給的農家
		総数	法人化している	
高橋	13	13	-	-
中刈	14	11	-	3
押切	10	5	-	5
中島	34	26	-	8
行沢	21	20	-	1
上ノ宿	13	9	-	4
正厳	57	48	-	9
丹生	71	57	1	14
安久戸	34	23	-	11
<b>小計</b>	<b>300</b>	<b>238</b>	<b>1</b>	<b>62</b>
北郷	34	25	-	9
坂本	20	17	-	3
鶴巻田	43	31	4	12
母袋	13	11	-	2
下原田	20	19	-	1
上原田	21	18	1	3
粟生	49	42	-	7
寺町	19	16	-	3
下柳	27	23	-	4
銀山	-	-	-	-
<b>小計</b>	<b>246</b>	<b>202</b>	<b>5</b>	<b>44</b>
古殿	48	25	-	23
九日町	20	13	-	7
三日町	11	6	-	5
荒町	16	8	-	8
畑沢	15	10	-	5
細野	40	34	-	6
六沢	61	52	-	9
鶴子	62	44	-	18
袖原	14	12	-	2
<b>小計</b>	<b>287</b>	<b>204</b>	<b>-</b>	<b>83</b>



#### 4. 農業就業人口（基幹的農業従事者数 15歳以上）

##### (1) 総数

単位：人

	総数	15歳 ～ 19歳	20歳 ～ 24歳	25歳 ～ 29歳	30歳 ～ 34歳	35歳 ～ 39歳	40歳 ～ 44歳	45歳 ～ 49歳	50歳 ～ 54歳	55歳 ～ 59歳	60歳 ～ 64歳	65歳 以上
総数	1,568	1	6	12	22	34	38	30	34	82	189	1,120
上町	35	-	-	-	-	-	-	-	-	4	5	26
新町	50	-	-	3	1	-	1	-	3	3	4	35
横町	8	-	-	-	-	-	1	-	-	1	1	5
桙町	18	-	-	1	-	-	-	-	-	3	5	9
朧気	11	-	-	-	-	-	-	-	-	1	-	10
二藤袋	38	-	-	-	1	-	3	1	-	1	-	32
玉野原、東原	11	-	-	-	-	-	1	-	-	2	3	5
田沢	22	-	-	-	-	-	-	1	-	2	4	15
牛房野	23	-	-	-	1	1	-	-	-	1	4	16
横内	14	-	-	-	-	-	-	1	1	2	2	8
五十沢	6	-	-	-	-	1	-	-	-	-	-	5
小計	236	0	0	4	3	2	6	3	4	20	28	166
野黒沢	40	-	1	2	-	1	3	1	-	5	10	17
芦沢	17	-	-	-	2	1	-	-	-	1	-	13
芦沢駅前	3	-	-	-	-	1	-	-	-	1	1	-
名木沢	46	-	-	-	-	-	4	2	1	2	9	28
西野々	32	-	-	-	-	1	-	3	-	1	3	24
大海平	4	-	-	-	-	-	-	-	-	-	1	3
毒沢	56	-	1	-	2	-	1	5	2	-	7	38
南沢	10	-	-	-	-	-	-	-	-	-	2	8
寺内	80	-	-	-	1	5	3	-	2	5	11	53
荻袋	103	-	1	2	5	4	8	3	4	6	11	59
西原	36	-	-	-	-	1	-	2	2	1	3	27
荻袋開拓	9	-	-	-	-	2	-	-	-	2	-	5
和合	19	-	-	-	-	1	-	-	1	1	4	12
小計	455	0	3	4	10	17	19	16	12	25	62	287
岩谷沢	7	-	-	-	-	-	-	-	-	-	2	5
市野々	14	-	-	-	-	-	-	-	-	-	4	10
関谷	5	-	-	-	-	-	-	-	-	-	1	4
矢越	5	-	-	-	-	-	-	-	-	-	-	5

単位:人

	総数	15歳 ～ 19歳	20歳 ～ 24歳	25歳 ～ 29歳	30歳 ～ 34歳	35歳 ～ 39歳	40歳 ～ 44歳	45歳 ～ 49歳	50歳 ～ 54歳	55歳 ～ 59歳	60歳 ～ 64歳	65歳 以上
高橋	9	-	-	-	-	-	-	-	-	-	1	8
中刈	14	-	-	-	-	-	-	-	-	1	1	12
押切	9	-	-	-	-	1	-	-	-	-	-	8
中島	39	-	-	-	-	-	-	1	-	3	5	30
行沢	26	-	-	-	-	-	-	-	-	1	2	23
上ノ宿	14	-	-	-	-	-	-	-	-	-	3	11
正厳	74	-	1	1	1	1	3	-	3	2	8	54
丹生	96	1	-	-	2	1	2	3	4	7	9	67
安久戸	27	-	-	-	-	-	-	1	-	4	8	14
<b>小計</b>	<b>339</b>	<b>1</b>	<b>1</b>	<b>1</b>	<b>3</b>	<b>3</b>	<b>5</b>	<b>5</b>	<b>7</b>	<b>18</b>	<b>44</b>	<b>251</b>
北郷	43	-	1	1	-	2	-	-	2	5	5	27
坂本	30	-	-	-	1	-	-	-	-	2	6	21
鶴巻田	45	-	-	-	-	3	1	-	1	2	5	33
母袋	18	-	1	-	1	-	2	1	-	1	-	12
下原田	20	-	-	-	-	-	-	1	-	1	3	15
上原田	18	-	-	-	-	-	-	-	1	3	4	10
粟生	63	-	-	1	-	1	3	2	1	6	8	41
寺町	19	-	-	-	-	-	-	-	-	3	2	14
下柳	31	-	-	-	-	1	1	-	1	-	2	26
銀山	-	-	-	-	-	-	-	-	-	-	-	-
<b>小計</b>	<b>287</b>	<b>0</b>	<b>2</b>	<b>2</b>	<b>2</b>	<b>7</b>	<b>7</b>	<b>4</b>	<b>6</b>	<b>23</b>	<b>35</b>	<b>199</b>
古殿	30	-	-	-	-	1	1	1	-	-	3	24
九日町	14	-	-	-	-	-	-	-	-	-	4	10
三日町	13	-	-	-	2	-	-	-	-	1	2	8
荒町	12	-	-	-	-	-	-	-	-	-	5	7
畑沢	8	-	-	-	-	1	-	-	-	-	-	7
細野	37	-	-	-	1	1	-	-	-	-	1	34
六沢	78	-	-	1	1	3	2	1	2	-	4	64
鶴子	45	-	-	-	1	-	-	-	-	1	2	41
袖原	14	-	-	-	-	-	-	-	-	1	4	9
<b>小計</b>	<b>251</b>	<b>0</b>	<b>0</b>	<b>1</b>	<b>5</b>	<b>6</b>	<b>3</b>	<b>2</b>	<b>2</b>	<b>3</b>	<b>25</b>	<b>204</b>

## (2)男 計

単位:人

	総数	15歳 ～ 19歳	20歳 ～ 24歳	25歳 ～ 29歳	30歳 ～ 34歳	35歳 ～ 39歳	40歳 ～ 44歳	45歳 ～ 49歳	50歳 ～ 54歳	55歳 ～ 59歳	60歳 ～ 64歳	65歳 以上
総数	973	1	6	10	15	21	26	22	23	49	104	696
上町	24	-	-	-	-	-	-	-	-	3	2	19
新町	31	-	-	2	1	-	1	-	2	2	2	21
横町	6	-	-	-	-	-	1	-	-	1	1	3
禁町	11	-	-	1	-	-	-	-	-	-	2	8
隴気	8	-	-	-	-	-	-	-	-	1	-	7
二藤袋	24	-	-	-	1	-	3	1	-	1	4	14
玉野原、東原	8	-	-	-	-	-	1	-	-	2	1	4
田沢	13	-	-	-	-	-	-	-	-	2	1	10
牛房野	15	-	-	-	-	1	1	-	-	-	2	11
横内	8	-	-	-	-	-	-	-	1	-	2	5
五十沢	4	-	-	-	-	1	-	-	-	-	-	3
小計	152	0	0	3	2	2	7	1	3	12	17	105
野黒沢	23	-	1	2	-	-	-	-	2	1	-	17
芦沢	12	-	-	-	1	1	-	-	-	-	-	10
芦沢駅前	3	-	-	-	-	1	-	-	-	1	1	-
名木沢	27	-	-	-	-	-	3	2	-	-	6	16
西野々	17	-	-	-	-	1	-	2	-	1	2	11
大海平	2	-	-	-	-	-	-	-	-	-	1	1
毒沢	37	-	1	-	1	-	-	3	1	-	6	25
南沢	6	-	-	-	-	-	-	-	-	-	1	5
寺内	47	-	-	-	-	3	2	-	1	3	4	34
荻袋	58	-	1	2	3	2	5	2	2	2	7	32
西原	26	-	-	-	-	-	-	2	2	1	2	19
荻袋開拓	5	-	-	-	-	1	-	-	-	1	-	3
和合	12	-	-	-	-	1	-	-	-	1	3	7
小計	275	0	3	4	5	10	10	11	8	11	33	180
岩谷沢	4	-	-	-	-	-	-	-	-	-	2	2
市野々	10	-	-	-	-	-	-	-	-	2	4	4
関谷	4	-	-	-	-	-	-	-	-	-	1	3
矢越	3	-	-	-	-	-	-	-	-	-	-	3

単位:人

	総数	15歳 ～ 19歳	20歳 ～ 24歳	25歳 ～ 29歳	30歳 ～ 34歳	35歳 ～ 39歳	40歳 ～ 44歳	45歳 ～ 49歳	50歳 ～ 54歳	55歳 ～ 59歳	60歳 ～ 64歳	65歳 以上
高橋	5	-	-	-	-	-	-	-	-	-	1	4
中刈	9	-	-	-	-	-	-	-	-	-	-	9
押切	6	-	-	-	-	1	-	-	-	-	-	5
中島	25	-	-	-	-	-	-	1	-	2	1	21
行沢	16	-	-	-	-	-	-	-	-	-	1	15
上ノ宿	7	-	-	-	-	-	-	-	-	-	1	6
正厳	45	-	1	1	1	-	2	-	2	1	5	32
丹生	55	1	-	-	1	1	1	2	4	4	2	39
安久戸	20	-	-	-	-	-	-	1	-	4	5	10
小計	209	1	1	1	2	2	3	4	6	11	21	157
北郷	25	-	1	1	-	1	-	-	2	3	2	15
坂本	17	-	-	-	-	-	-	-	-	1	3	13
鶴巻田	25	-	-	-	-	2	-	-	1	-	2	20
母袋	12	-	1	-	1	-	2	1	-	-	-	7
下原田	14	-	-	-	-	-	-	1	-	1	3	9
上原田	13	-	-	-	-	-	-	-	1	2	3	7
粟生	41	-	-	1	-	-	2	2	1	4	5	26
寺町	14	-	-	-	-	-	-	-	-	3	1	10
下柳	18	-	-	-	-	1	-	-	-	-	2	15
銀山	0	-	-	-	-	-	-	-	-	-	-	-
小計	179	0	2	2	1	4	4	4	5	14	21	122
古殿	22	-	-	-	-	1	1	1	-	-	2	17
九日町	8	-	-	-	-	-	-	-	-	-	1	7
三日町	8	-	-	-	2	-	-	-	-	-	2	4
荒町	7	-	-	-	-	-	-	-	-	-	3	4
畑沢	6	-	-	-	-	1	-	-	-	-	-	5
細野	27	-	-	-	1	1	-	-	-	-	-	25
六沢	46	-	-	-	1	-	1	1	1	-	2	40
鶴子	25	-	-	-	1	-	-	-	-	1	1	22
袖原	9	-	-	-	-	-	-	-	-	-	1	8
小計	158	0	0	0	5	3	2	2	1	1	12	132

## (3)女 計

単位:人

	総数	15歳 ～ 19歳	20歳 ～ 24歳	25歳 ～ 29歳	30歳 ～ 34歳	35歳 ～ 39歳	40歳 ～ 44歳	45歳 ～ 49歳	50歳 ～ 54歳	55歳 ～ 59歳	60歳 ～ 64歳	65歳 以上
総数	595	-	-	2	7	13	12	8	11	33	85	424
上町	11	-	-	-	-	-	-	-	-	1	3	7
新町	19	-	-	1	-	-	-	-	-	1	1	16
横町	2	-	-	-	-	-	-	-	-	-	-	2
桮町	7	-	-	-	-	-	-	-	-	-	1	6
隴気	3	-	-	-	-	-	-	-	-	-	-	3
二藤袋	14	-	-	-	-	-	-	-	-	-	3	11
玉野原、東原	3	-	-	-	-	-	-	-	-	-	2	1
田沢	9	-	-	-	-	-	-	1	-	-	3	5
牛房野	8	-	-	-	-	-	-	-	-	1	2	5
横内	6	-	-	-	-	-	-	1	-	2	-	3
五十沢	2	-	-	-	-	-	-	-	-	-	-	2
小計	84	0	0	1	0	0	0	2	0	5	15	61
野黒沢	17	-	-	-	-	-	-	1	1	-	-	15
芦沢	5	-	-	-	1	-	-	-	-	1	-	3
芦沢駅前	0	-	-	-	-	-	-	-	-	-	-	-
名木沢	19	-	-	-	-	-	1	-	1	2	3	12
西野々	15	-	-	-	-	-	-	1	-	-	1	13
大海平	2	-	-	-	-	-	-	-	-	-	-	2
毒沢	19	-	-	-	1	-	1	2	1	-	1	13
南沢	4	-	-	-	-	-	-	-	-	-	1	3
寺内	33	-	-	-	1	2	1	-	1	2	7	19
菰袋	45	-	-	-	2	2	3	1	2	4	4	27
西原	10	-	-	-	-	1	-	-	-	-	1	8
菰袋開拓	4	-	-	-	-	1	-	-	-	-	-	3
和合	7	-	-	-	-	-	-	-	1	-	1	5
小計	180	0	0	0	5	6	6	5	7	9	19	123
岩谷沢	3	-	-	-	-	-	-	-	-	-	-	3
市野々	4	-	-	-	-	-	-	-	-	-	2	2
関谷	1	-	-	-	-	-	-	-	-	-	-	1
矢越	2	-	-	-	-	-	-	-	-	-	-	2

単位:人

	総数	15歳 ～ 19歳	20歳 ～ 24歳	25歳 ～ 29歳	30歳 ～ 34歳	35歳 ～ 39歳	40歳 ～ 44歳	45歳 ～ 49歳	50歳 ～ 54歳	55歳 ～ 59歳	60歳 ～ 64歳	65歳 以上
高橋	4	-	-	-	-	-	-	-	-	-	-	4
中刈	5	-	-	-	-	-	-	-	-	1	1	3
押切	3	-	-	-	-	-	-	-	-	-	-	3
中島	14	-	-	-	-	-	-	-	-	1	4	9
行沢	10	-	-	-	-	-	-	-	-	1	1	8
上ノ宿	7	-	-	-	-	-	-	-	-	-	2	5
正巖	29	-	-	-	-	1	1	-	1	1	3	22
丹生	41	-	-	-	1	-	1	1	-	3	7	28
安久戸	7	-	-	-	-	-	-	-	-	-	3	4
小計	130	2	-	-	1	1	2	1	1	7	23	94
北郷	18	-	-	-	-	1	-	-	-	2	3	12
坂本	13	-	-	-	1	-	-	-	-	1	3	8
鶴巻田	20	-	-	-	-	1	1	-	-	2	3	13
母袋	6	-	-	-	-	-	-	-	-	1	-	5
下原田	6	-	-	-	-	-	-	-	-	-	-	6
上原田	5	-	-	-	-	-	-	-	-	1	1	3
粟生	22	-	-	-	-	1	1	-	-	2	3	15
寺町	5	-	-	-	-	-	-	-	-	-	1	4
下柳	13	-	-	-	-	-	1	-	1	-	-	11
銀山	0	-	-	-	-	-	-	-	-	-	-	-
小計	108	0	-	0	1	3	3	0	1	9	14	77
古殿	8	-	-	-	-	-	-	-	-	-	1	7
九日町	6	-	-	-	-	-	-	-	-	-	3	3
三日町	5	-	-	-	-	-	-	-	-	1	-	4
荒町	5	-	-	-	-	-	-	-	-	-	2	3
畑沢	2	-	-	-	-	-	-	-	-	-	-	2
細野	10	-	-	-	-	-	-	-	-	-	1	9
六沢	32	-	-	1	-	3	1	-	1	-	2	24
鶴子	20	-	-	-	-	-	-	-	-	-	1	19
袖原	5	-	-	-	-	-	-	-	-	1	3	1
小計	93	0	0	1	0	3	1	0	1	2	13	72

## 5. 経営耕地種類別経営体数と面積

※自給的農家は集計対象外。  
 ※3戸未満の調査対象者の結果は、秘匿のため「X」で表示される。その数字は、小計および総計に含まれる。

### 〔経営耕地全体〕

単位：経営体、a

	経営耕地のある経営体	面積
総計	1,118	424,860
上町	25	5,783
新町	36	8,197
横町	8	1,934
桙町	12	4,575
朧気	6	1,550
二藤袋	25	8,804
玉野原、東原	8	4,617
田沢	13	4,603
牛房野	15	6,645
横内	9	8,042
五十沢	5	2,390
<b>小計</b>	<b>162</b>	<b>57,140</b>
野黒沢	31	5,929
芦沢	18	3,358
芦沢駅前	4	4,505
名木沢	33	11,267
西野々	21	7,065
大海平	5	1,497
毒沢	39	12,365
南沢	6	2,128
寺内	54	20,788
荻袋	48	29,722
西原	29	7,829
荻袋開拓	3	1,711
和合	11	3,857
<b>小計</b>	<b>302</b>	<b>112,021</b>
岩谷沢	5	980
市野々	12	2,026
関谷	6	1,156
矢越	3	853

	経営耕地のある経営体	面積
高橋	13	2,485
中刈	11	3,458
押切	5	1,988
中島	26	5,677
行沢	20	4,885
上ノ宿	9	2,658
正巖	49	28,601
丹生	58	23,054
安久戸	24	20,598
<b>小計</b>	<b>241</b>	<b>98,419</b>
北郷	25	10,988
坂本	17	5,319
鶴巻田	31	12,217
母袋	12	16,374
下原田	19	5,782
上原田	19	16,638
粟生	43	14,648
寺町	16	4,366
下柳	23	10,767
银山	-	-
<b>小計</b>	<b>205</b>	<b>97,099</b>
古殿	25	8,439
九日町	14	3,404
三日町	7	3,787
荒町	8	2,482
畑沢	10	1,400
細野	34	8,135
六沢	54	16,444
鶴子	44	12,678
袖原	12	3,412
<b>小計</b>	<b>208</b>	<b>60,181</b>

※3戸未満の調査対象者の結果は、秘匿のため「X」で表示される。その数字は、小計および総計に含まれる。

〔 田 〕

単位：経営体、a

	経営耕地のある経営体	面積	水稲		左記以外の作物	
			経営体数	面積	経営体数	面積
総計	1,063	331,459	1,037	247,559	159	37,098
上町	23	4,668	22	4,044	6	337
新町	30	5,951	28	4,288	1	X
横町	8	1,563	7	1,486	1	X
琴町	11	3,972	11	3,337	2	X
臈気	6	1,437	6	1,427	-	-
二藤袋	24	6,219	23	4,925	11	850
玉野原・東原	8	3,856	8	3,230	1	X
田沢	13	3,883	13	3,278	1	X
牛房野	15	6,107	15	4,243	-	-
横内	8	2,008	8	1,841	-	-
五十沢	5	2,280	5	1,680	1	X
小計	151	41,944	146	33,779	24	2,442
野黒沢	30	4,904	30	3,729	3	200
芦沢	17	2,013	16	1,774	3	78
芦沢駅前	4	3,605	4	3,067	1	X
名木沢	32	8,447	31	6,973	-	-
西野々	18	5,707	17	5,522	1	X
大海平	5	1,226	5	816	-	-
毒沢	38	11,243	38	8,131	6	582
南沢	6	1,903	6	1,621	-	-
寺内	51	18,145	50	13,019	4	153
荻袋	44	22,880	42	17,546	4	478
西原	25	6,218	24	4,552	4	237
荻袋開拓	3	1,261	3	1,028	-	-
和合	11	2,728	11	2,193	1	X
小計	284	90,280	277	69,971	27	2,094
岩谷沢	5	960	5	950	-	-
市野々	12	2,024	12	1,889	-	-
関谷	6	1,089	6	1,006	-	-
矢越	3	851	3	680	-	-



※3戸未満の調査対象者の結果は、秘匿のため「X」で表示される。その数字は、小計および総計に含まれる。

〔 田 〕

単位：経営体、a

	経営耕地のある経営体	面積	水稲		左記以外の作物	
			経営体数	面積	経営体数	面積
高橋	13	2,270	13	2,143	-	-
中刈	11	2,935	11	2,102	2	X
押切	5	1,631	5	1,147	1	X
中島	24	4,033	23	2,861	8	687
行沢	20	4,207	20	3,258	1	X
上ノ宿	9	2,130	9	1,860	1	X
正巖	46	23,829	46	11,554	4	9,142
丹生	55	18,739	54	14,589	12	2,521
安久戸	23	13,320	22	4,995	7	7,525
<b>小計</b>	<b>232</b>	<b>78,018</b>	<b>229</b>	<b>49,034</b>	<b>36</b>	<b>20,125</b>
北郷	25	8,321	25	6,154	5	507
坂本	16	4,290	16	3,662	3	386
鶴巻田	31	10,481	27	7,397	7	1,204
母袋	10	6,250	10	4,885	3	300
下原田	19	5,204	19	4,489	3	178
上原田	18	9,173	16	3,724	2	X
粟生	40	12,508	38	10,334	3	490
寺内	16	4,024	16	3,037	1	X
下柳	23	7,106	23	6,328	2	X
銀山	-	-	-	-	-	-
<b>小計</b>	<b>198</b>	<b>67,357</b>	<b>190</b>	<b>50,010</b>	<b>29</b>	<b>3,642</b>
古殿	22	7,709	22	6,205	4	1,412
九日町	14	3,186	14	2,766	1	X
三日町	6	3,475	6	3,395	1	X
荒町	7	2,465	7	2,465	-	-
畑沢	10	1,380	10	1,230	2	X
細野	34	7,349	34	5,565	12	1,171
六沢	52	13,874	52	11,256	9	1,770
鶴子	41	11,370	39	9,559	9	1,080
袖原	12	3,052	11	2,324	2	X
<b>小計</b>	<b>198</b>	<b>53,860</b>	<b>195</b>	<b>44,765</b>	<b>40</b>	<b>5,818</b>

※3戸未満の調査対象者の結果は、秘匿のため「X」で表示される。その数字は、小計および総計に含まれる。

単位：経営体、a

〔畑〕

	経営耕地のある経営体	面積	うち牧草専用地	
			経営体数	面積
総計	743	92,442	10	11,193
上町	20	1,115	-	-
新町	31	2,156	1	X
横町	5	321	-	-
榎町	8	562	-	-
朧気	4	113	-	-
二藤袋	14	2,585	-	-
玉野原・東原	4	761	-	-
田沢	8	520	-	-
牛房野	8	538	1	X
横内	7	6,034	-	-
五十沢	2	X	-	-
小計	111	14,815	2	X
野黒沢	26	1,025	-	-
芦沢	14	1,345	-	-
芦沢駅前	4	X	1	X
名木沢	26	2,750	-	-
西野々	17	1,358	-	-
大海平	5	271	-	-
毒沢	28	1,082	-	-
南沢	4	205	-	-
寺内	39	2,623	-	-
荻袋	43	6,842	-	-
西原	23	1,611	-	-
荻袋開拓	1	X	-	-
和合	10	1,129	-	-
小計	240	21,591	1	X
岩谷沢	2	X	-	-
市野々	1	X	-	-
関谷	5	67	-	-
矢越	1	X	-	-

	経営耕地のある経営体	面積	うち牧草専用地	
			経営体数	面積
高橋	6	215	-	-
中刈	11	503	-	-
押切	4	357	1	X
中島	17	1,584	2	X
行沢	7	678	-	-
上ノ宿	6	528	-	-
正巖	34	4,622	-	-
丹生	52	4,315	-	-
安久戸	23	7,278	-	-
小計	169	20,171	3	513
北郷	19	2,667	-	-
坂本	14	1,029	-	-
鶴巻田	18	1,733	2	X
母袋	6	10,124	1	X
下原田	12	578	-	-
上原田	13	7,465	-	-
粟生	16	2,090	-	-
寺内	11	342	1	X
下柳	13	3,661	-	-
銀山	-	-	-	-
小計	122	29,689	4	10,100
古殿	20	730	-	-
九日町	2	X	-	-
三日町	3	312	-	-
荒町	1	X	-	-
畑沢	2	X	-	-
細野	19	776	-	-
六沢	30	2,570	-	-
鶴子	20	1,173	-	-
袖原	4	360	-	-
小計	101	6,176	-	-

※3戸未満の調査対象者の結果は、秘匿のため「X」で表示される。その数字は、小計および総計に含まれる。

単位：経営体、a

〔樹園地〕

	経営耕地 のある 経営体	面積
総数	18	959
上町	-	-
新町	1	X
横町	2	X
禁町	1	X
朧気	-	-
二藤袋	-	-
玉野原、東原	-	-
田沢	1	X
牛房野	-	-
横内	-	-
五十沢	-	-
小計	5	381
野黒沢	-	-
芦沢	-	-
芦沢駅前	-	-
名木沢	1	X
西野々	-	-
大海平	-	-
毒沢	1	X
南沢	1	X
寺内	1	X
荻袋	-	-
西原	-	-
荻袋開拓	-	-
和合	-	-
小計	4	150
岩谷沢	-	-
市野々	-	-
関谷	-	-
矢越	-	-

	経営耕地 のある 経営体	面積
高橋	-	-
中刈	1	X
押切	-	-
中島	2	X
行沢	-	-
上ノ宿	-	-
正巖	1	X
丹生	-	-
安久戸	-	-
小計	4	230
北郷	-	-
坂本	-	-
鶴巻田	1	X
母袋	-	-
下原田	-	-
上原田	-	-
粟生	1	X
寺町	-	-
下柳	-	-
銀山	-	-
小計	2	X
古殿	-	-
九日町	-	-
三日町	-	-
荒町	-	-
畑沢	1	X
細野	-	-
六沢	-	-
鶴子	2	X
袖原	-	-
小計	3	145

## 6. 経営耕地面積規模別農家数

単位：戸

	総数	経営耕地なし	0.3～1.0ha	1.0～2.0ha	2.0～5.0ha	5.0ha以上
総数	1,128	10	198	306	417	197
上町	25	－	9	6	8	2
新町	40	4	13	9	12	2
横町	9	1	1	1	6	－
琴町	13	1	1	3	6	2
臈気	7	1	2	1	2	1
二藤袋	25	－	2	8	9	6
玉野原、東原	8	－	1	－	5	2
田沢	13	－	2	3	5	3
牛房野	15	－	3	2	7	3
横内	9	－	1	1	5	2
五十沢	5	－	－	2	2	1
小計	169	7	35	36	67	24
野黒沢	31	－	8	11	11	1
芦沢	18	－	2	7	9	－
芦沢駅前	4	－	－	1	1	2
名木沢	33	－	6	9	10	8
西野々	21	－	5	3	8	5
大海平	5	－	－	3	1	1
毒沢	39	－	8	12	9	10
南沢	6	－	1	2	1	2
寺内	55	1	13	18	12	11
荻袋	48	－	4	9	24	11
西原	29	－	7	9	9	4
荻袋開拓	3	－	－	2	－	1
和合	11	－	－	5	4	2
小計	303	1	54	91	99	58
岩谷沢	5	－	－	1	4	－
市野々	12	－	3	4	5	－
関谷	6	－	3	1	2	－
矢越	3	－	1	－	1	1

単位:戸

	総数	経営耕地なし	0.3~1.0ha	1.0~2.0ha	2.0~5.0ha	5.0ha以上
高橋	13	-	3	5	4	1
中刈	11	-	-	4	6	1
押切	5	-	-	2	2	1
中島	26	-	5	5	15	1
行沢	20	-	7	6	4	3
上ノ宿	9	-	-	2	6	1
正殿	49	-	7	14	18	10
丹生	59	1	8	20	17	13
安久戸	24	-	1	7	10	6
<b>小計</b>	<b>242</b>	<b>1</b>	<b>38</b>	<b>71</b>	<b>94</b>	<b>38</b>
北郷	25	-	1	4	12	8
坂本	17	-	3	3	8	3
鶴巻田	31	-	2	12	10	7
母袋	12	-	2	1	5	4
下原田	19	-	-	6	10	3
上原田	20	1	-	2	9	8
粟生	43	-	9	6	18	10
寺町	16	-	1	3	11	1
下柳	23	-	2	6	12	3
银山	-	-	-	-	-	-
<b>小計</b>	<b>206</b>	<b>1</b>	<b>20</b>	<b>43</b>	<b>95</b>	<b>47</b>
古殿	25	-	7	9	3	6
九日町	14	-	5	5	2	2
三日町	7	-	1	2	2	2
荒町	8	-	2	2	2	2
畑沢	10	-	3	5	2	-
細野	34	-	5	13	12	4
六沢	54	-	10	12	25	7
鶴子	44	-	15	15	10	4
袖原	12	-	3	2	4	3
<b>小計</b>	<b>208</b>	<b>-</b>	<b>51</b>	<b>65</b>	<b>62</b>	<b>30</b>

## 7. 作付(栽培)経営体数と面積

※3未満の調査対象者の結果を表示する場合は「X」を表示。

単位:経営体、a

	水稲 (食用)		稲 (飼料用)		小麦		そば		その他雑穀		その他工芸農作物	
	作付 経営体数	作付 面積	作付 経営体数	作付 面積	作付 経営体数	作付 面積	作付 経営体数	作付 面積	作付 経営体数	作付 面積	作付 経営体数	作付 面積
	尾花沢地区	146	33,779	9	2,017	-	-	29	7,487	2	X	3
福原地区	277	69,971	15	2,265	3	740	67	6,044	-	-	7	523
宮沢地区	229	49,034	10	1,861	-	-	68	30,286	4	270	13	802
玉野地区	190	50,010	22	3,316	-	-	61	17,163	2	X	9	750
常盤地区	195	44,765	20	4,286	-	-	28	2,932	1	X	8	369
小計	1,037	247,559	76	13,745	3	740	253	63,912	9	622	40	2,639
	いも類				大豆		小豆		その他豆類		だいこん	
	ばれいしょ		かんしょ		作付 経営体数	作付 面積	作付 経営体数	作付 面積	作付 経営体数	作付 面積	作付 経営体数	作付 面積
	作付 経営体数	作付 面積	作付 経営体数	作付 面積								
尾花沢地区	-	-	-	-	1	X	-	-	-	-	3	X
福原地区	1	X	-	-	5	3,301	1	X	1	X	2	X
宮沢地区	1	X	1	X	3	X	-	-	-	-	4	463
玉野地区	4	36	-	-	5	8	2	X	-	-	3	5
常盤地区	1	X	-	-	3	136	1	X	-	-	12	2,218
小計	7	40	1	X	17	3,626	4	23	1	X	24	2,748
	にんじん		さといも		やまのいも (ながいもなど)				はくさい			
	作付 経営体数	作付 面積	作付 経営体数	作付 面積	露地		施設		露地		施設	
					作付 経営体数	作付 面積	作付 経営体数	作付 面積	作付 経営体数	作付 面積	作付 経営体数	作付 面積
尾花沢地区	-	-	1	X	-	-	-	-	1	X	-	-
福原地区	-	-	1	X	-	-	-	-	2	X	-	-
宮沢地区	-	-	2	X	1	X	-	-	-	-	-	-
玉野地区	3	X	3	3	-	-	-	-	2	X	-	-
常盤地区	2	X	2	X	-	-	-	-	4	20	-	-
小計	5	32	9	9	1	X	-	-	9	32	-	-
	キャベツ				ほうれんそう				レタス			
	露地		施設		露地		施設		露地		施設	
	作付 経営体数	作付 面積	作付 経営体数	作付 面積	作付 経営体数	作付 面積	作付 経営体数	作付 面積	作付 経営体数	作付 面積	作付 経営体数	作付 面積
尾花沢地区	1	X	-	-	1	X	1	X	-	-	-	-
福原地区	2	X	-	-	1	X	2	X	1	X	-	-
宮沢地区	2	X	-	-	2	X	-	-	-	-	-	-
玉野地区	2	X	-	-	1	X	-	-	2	X	-	-
常盤地区	3	12	-	-	-	-	-	-	-	-	-	-
小計	10	46	-	-	5	240	3	16	3	8	-	-

※3未満の調査対象者の結果を表示する場合は「X」を表示。

農家数:経営体数、面積:a

	ねぎ				たまねぎ				ブロッコリー			
	露地		施設		露地		施設		露地		施設	
	作付 経営体数	作付 面積	作付 経営体数	作付 面積	作付 経営体数	作付 面積	作付 経営体数	作付 面積	作付 経営体数	作付 面積	作付 経営体数	作付 面積
尾花沢地区	-	-	-	-	-	-	-	-	3	64	1	X
福原地区	1	X	-	-	-	-	-	-	1	X	-	-
宮沢地区	2	X	-	-	-	-	-	-	1	X	-	-
玉野地区	2	X	-	-	1	X	-	-	-	-	-	-
常盤地区	1	X	-	-	-	-	-	-	2	X	-	-
小計	6	25	-	-	1	X	-	-	7	79	1	X
	きゅうり				なす				トマト			
	露地		施設		露地		施設		露地		施設	
	作付 経営体数	作付 面積	作付 経営体数	作付 面積	作付 経営体数	作付 面積	作付 経営体数	作付 面積	作付 経営体数	作付 面積	作付 経営体数	作付 面積
尾花沢地区	2	X	-	-	4	24	-	-	3	32	2	X
福原地区	3	X	1	X	4	17	1	X	3	30	2	X
宮沢地区	4	42	1	X	5	46	-	-	5	106	3	1
玉野地区	5	24	-	-	4	10	-	-	6	66	3	44
常盤地区	8	72	-	-	6	58	-	-	6	177	-	-
小計	22	179	2	X	23	155	1	X	23	411	10	77
	ピーマン				いちご				メロン			
	露地		施設		露地		施設		露地		施設	
	作付 経営体数	作付 面積	作付 経営体数	作付 面積	作付 経営体数	作付 面積	作付 経営体数	作付 面積	作付 経営体数	作付 面積	作付 経営体数	作付 面積
尾花沢地区	1	X	-	-	-	-	-	-	3	30	-	-
福原地区	-	-	-	-	-	-	-	-	8	48	1	X
宮沢地区	1	X	-	-	-	-	-	-	7	123	1	X
玉野地区	1	X	-	-	1	X	1	X	3	45	-	-
常盤地区	1	X	-	-	-	-	-	-	-	-	-	-
小計	4	14	-	-	1	X	1	X	21	246	2	X
	すいか				その他野菜				花き類			
	露地		施設		露地		施設		露地		施設	
	作付 経営体数	作付 面積	作付 経営体数	作付 面積	作付 経営体数	作付 面積	作付 経営体数	作付 面積	作付 経営体数	作付 面積	作付 経営体数	作付 面積
尾花沢地区	63	5,811	3	17	17	1,021	-	-	2	X	2	X
福原地区	141	15,290	9	189	26	2,023	2	X	1	X	3	52
宮沢地区	71	5,651	2	X	17	584	3	41	3	84	6	37
玉野地区	44	3,701	2	X	21	3,037	1	X	5	931	3	50
常盤地区	14	752	2	X	24	975	-	-	-	-	-	-
小計	333	31,205	18	235	105	7,640	6	49	11	1,048	14	179

※3未満の調査対象者の結果を表示する場合は「X」を表示。

農家数:経営体数、面積:a

	花木											
	露地		施設		露地		施設		露地		施設	
	作付 経営体数	作付 面積	作付 経営体数	作付 面積	作付 経営体数	作付 面積	作付 経営体数	作付 面積	作付 経営体数	作付 面積	作付 経営体数	作付 面積
尾花沢地区	1	X	-	-								
福原地区	3	X	1	X								
宮沢地区	4	387	4	X								
玉野地区	-	-	-	-								
常盤地区	-	-	-	-								
小計	8	517	5	54								



## 8. 家 畜

※3未満の調査対象者の結果を表示する場合は「X」を表示。

経営体数:経営体、頭数:頭、羽数:羽

	ブロイラー		乳用牛		肉用牛		肥育中の牛		売る予定の子牛		子取り用めす牛	
	出荷 経営体数	出荷 羽数	飼養 経営体数	飼養 頭数	飼養 経営体数	飼養 頭数	飼養 経営体数	飼養 頭数	出荷 経営体数	出荷 頭数	出荷 経営体数	出荷 頭数
全 地 区	2	X	1	X	21	8,809	19	7,732	7	176	15	901
尾花沢地区	-	-	-	-	4	2,910	3	X	2	X	4	316
福原地区	1	X	-	-	5	X	5	2,731	-	-	2	X
宮沢地区	1	X	-	-	4	X	4	746	2	X	4	68
玉野地区	-	-	-	-	6	X	6	1,690	2	X	4	196
常盤地区	-	-	1	X	2	X	1	X	1	X	1	X

9. 農業雇用・請負作業 ※自給的農家は集計対象外

(1) 雇用労働雇入れ農家数と人数

経営体数:経営体、実人数:人、のべ人日:人日

	常雇			臨時雇(手伝い含む)		
	雇い入れた 実経営体数	実人数	のべ人数	雇い入れた 実経営体数	実人数	のべ人数
全 地 区	29	119	27,267	176	1,008	25,152
尾花沢地区	5	25	6,128	35	222	5,859
福原地区	12	58	13,676	54	214	7,728
宮沢地区	6	9	1,615	39	321	4,716
玉野地区	4	12	3,350	32	184	5,842
常盤地区	2	15	2,498	16	67	1,007

(2) 水稲作受託作業種類別経営体数と受託作業面積

経営体数:経営体、面積:a

	計		全作業受託		部 分 作 業 受 託												
	経営体数	面積	経営体数	面積	実経営体数	育苗		耕起・代かき		田植		防除		稲刈り・脱穀		乾燥・調製	
						経営体数	面積	経営体数	面積	経営体数	面積	経営体数	面積	経営体数	面積	経営体数	面積
全 地 区	75	48,611	20	2,819	64	18	3,469	21	2,215	25	2,484	15	2,090	48	15,808	41	19,726
尾花沢地区	14	14,188	4	1,020	11	3	190	2	90	3	150	2	88	8	6,080	7	6,510
福原地区	21	7,245	5	350	17	2	42	1	150	5	485	3	335	13	1,999	11	3,884
宮沢地区	17	9,077	7	809	15	9	1,717	11	943	10	1,047	7	877	11	1,917	10	1,767
玉野地区	14	10,380	2	110	13	3	520	3	170	3	230	1	60	9	3,690	5	5,600
常盤地区	9	7,721	2	530	8	1	1,000	4	862	4	572	2	730	7	2,122	7	1,905

## 10. 認定農業者数と経営耕地面積

※3未満の調査対象者の結果を表示する場合は「X」を表示。  
 経営体数:経営体農家数:戸、事業体数:事業体、面積:a  
 (資料:農林課 令和4年1月現在)

	認定農業者 経営体数		経営耕地 面積		
	農家数	法人	農家分	法人	
総計	231	26	145,837	39,875	185,712
上町	3	-	1,305	-	1,305
新町	5	3	1,629	X	X
横町	-	-	-	-	-
桙町	2	-	X	X	-
朧気	-	-	-	-	-
二藤袋	8	-	3,284	3,284	-
玉野原、東原	5	-	3,304	3,304	-
田沢	1	-	X	X	-
牛房野	6	2	4,467	3,537	X
横内	2	-	X	X	-
五十沢	2	1	X	X	X
若葉町	2	1	X	X	X
<b>小計</b>	<b>36</b>	<b>7</b>	<b>23,201</b>	<b>19,826</b>	<b>3,375</b>
野黒沢	4	-	2,005	2,005	-
芦沢	4	1	1,782	1,782	X
芦沢駅前	2	-	X	X	-
名木沢	10	2	8,525	X	X
西野々	6	-	2,368	2,368	-
大海平	1	-	X	X	-
毒沢	9	-	5,893	5,893	-
南沢	1	-	X	X	-
寺内	13	-	9,472	9,472	-
荻袋	6	1	2,640	X	X
西原	5	-	2,314	2,314	-
荻袋開拓	8	2	13,739	X	X
和合	4	-	1,524	1,524	-
<b>小計</b>	<b>73</b>	<b>6</b>	<b>52,432</b>	<b>39,601</b>	<b>12,831</b>
岩谷沢	-	-	-	-	-
市野々	1	-	X	X	-
関谷	-	-	-	-	-
矢越	-	-	-	-	-

経営体数:経営体、農家数:戸、事業体数:事業体、面積:a

	認定農業者 経営体数			経営耕地 面積		
		農家数	法人		農家数	法人
高橋	1	1	-	X	X	-
中刈	2	2	-	X	X	-
押切	2	2	-	X	X	-
中島	2	2	-	X	X	-
行沢	1	1	-	X	X	-
上ノ宿	-	-	-	-	-	-
正敵	10	9	1	23,971	X	X
丹生	16	13	3	10,475	8,377	2,098
安久戸	4	4	-	16,546	16,546	-
<b>小計</b>	<b>39</b>	<b>35</b>	<b>4</b>	<b>55,173</b>	<b>35,498</b>	<b>19,675</b>
北郷	11	10	1	5,924	×	X
坂本	1	1	-	X	X	-
鶴巻田	15	10	5	6,618	4,889	1,729
母袋	3	3	-	5,542	5,542	-
下原田	5	5	-	2,803	2,803	-
上原田	9	8	1	5,543	X	X
粟生	11	10	1	7,587	X	X
寺町	1	1	-	X	X	-
下柳	5	4	1	3,592	X	X
銀山	-	-	-	-	-	-
<b>小計</b>	<b>61</b>	<b>52</b>	<b>9</b>	<b>38,609</b>	<b>34,615</b>	<b>3,994</b>
古殿	3	3	-	1,776	1,776	-
九日町	1	1	-	X	X	-
三日町	3	3	-	3,372	3,372	-
荒町	1	1	-	X	X	-
畑沢	-	-	-	-	-	-
細野	1	1	-	X	X	-
六沢	6	6	-	3,349	3,349	-
鶴子	7	7	-	5,007	5,007	-
袖原	-	-	-	-	-	-
<b>小計</b>	<b>22</b>	<b>22</b>	<b>-</b>	<b>16,297</b>	<b>16,297</b>	<b>-</b>

## 11. 青色申告を行っている経営体数

単位:経営体

	合 計	青色申告を 行っていない	青色申告を行っている			
			計	正規の簿記	簡易簿記	現金主義
総 計	1,128	899	229	91	112	26
上町	25	21	4	1	2	1
新町	40	29	11	4	6	1
横町	9	7	2	-	2	-
桧町	13	7	6	3	3	-
朧気	7	7	-	-	-	-
二藤袋	25	18	7	4	3	-
玉野原、東原	8	2	6	3	3	-
田沢	13	11	2	-	2	-
牛房野	15	12	3	1	2	-
横内	9	6	3	1	2	-
五十沢	5	4	1	-	1	-
小 計	169	124	45	17	26	2
野黒沢	31	28	3	1	2	-
芦沢	18	12	6	2	4	-
芦沢駅前	4	2	2	2	-	-
名木沢	33	27	6	4	2	-
西野々	21	16	5	3	2	-
大海平	5	5	-	-	-	-
毒沢	39	35	4	1	3	-
南沢	6	6	-	-	-	-
寺内	55	44	11	4	6	1
荻袋	48	36	12	4	8	-
西原	29	22	7	3	2	2
荻袋開拓	3	2	1	1		-
和合	11	9	2	2	-	-
小 計	303	244	59	27	29	3
岩谷沢	5	5	-	-	-	-
市野々	12	11	1	-	1	-
関谷	6	5	1	-	1	-
矢越	3	3	-	-	-	-

	合 計	青色申告を 行っていない	青色申告を行っている			
			計	正規の簿記	簡易簿記	現金主義
高橋	13	11	2	1	1	-
中刈	11	11	-	-	-	-
押切	5	4	1	1	-	-
中島	26	22	4	3	-	1
行沢	20	11	9	-	-	9
上ノ宿(上宿)	9	8	1	1	-	-
正巖	49	37	12	4	7	1
丹生	59	39	20	9	9	2
安久戸	24	20	4	1	3	-
小 計	242	187	55	20	22	13
北郷	25	20	5	2	3	-
坂本	17	13	4	1	3	-
鶴巻田	31	22	9	6	3	-
母袋	12	9	3	1	2	-
下原田	19	13	6	1	4	1
上原田	20	11	9	2	5	2
粟生	43	38	5	2	2	1
寺町	16	15	1	-	1	-
下柳	23	17	6	1	5	-
银山	-	-	-	-	-	-
小 計	206	158	48	16	28	4
古殿	25	22	3	2	1	-
九日町	14	13	1	-	1	-
三日町	7	7	-	-	-	-
荒町	8	7	1	-	-	1
畑沢	10	8	2	2	-	-
細野	34	33	1	1	-	-
六沢	54	50	4	2	2	-
鶴子	44	36	8	3	3	2
袖原	12	10	2	1	-	1
小 計	208	186	22	11	7	4

## 12. 林業

### (1) 林業経営体数(組織形態別)

単位:経営体

	計	法人化している										地方公共 団体・財 産区	法人化し ていない	個人経 営	
		小計	農事組合 法人	会 社				各 種 団 体			その他の 法人				
				株式会社	合名・合 資会社	合同会社	相互会社	農 協	森林組合	その他の 各種団体					
総 数	5	2	-	-	-	-	-	-	-	2	-	-	-	3	3
尾花沢地区	X	X	X	X	X	X	X	X	X	X	X	X	X	X	X
福原地区	-	-	-	-	-	-	-	-	-	-	-	-	-	-	-
宮沢地区	-	-	-	-	-	-	-	-	-	-	-	-	-	-	-
玉野地区	X	X	X	X	X	X	X	X	X	X	X	X	X	X	X
常盤地区	X	X	X	X	X	X	X	X	X	X	X	X	X	X	X

### (2) 林業経営体数(保有山林面積規模別)

単位:経営体

	計	保有山林 なし	3ha未満	3～5	5～10	10～20	20～30	30～50	50～100	100～ 500	500～ 1,000	1,000ha 以上
総 数	5	-	-	-	2	1	-	-	1	1	-	-
尾花沢地区	X	X	X	X	X	X	X	X	X	X	X	X
福原地区	-	-	-	-	-	-	-	-	-	-	-	-
宮沢地区	-	-	-	-	-	-	-	-	-	-	-	-
玉野地区	X	X	X	X	X	X	X	X	X	X	X	X
常盤地区	X	X	X	X	X	X	X	X	X	X	X	X

(3) 保有山林面積規模別経営体数と面積

経営体数：経営体、面積：a

	総数		1～3ha		3～5ha		5～10ha		10～20ha		20～30ha		30～50ha		50～100ha		100ha以上	
	経営体数	面積	経営体数	面積	経営体数	面積	経営体数	面積	経営体数	面積	経営体数	面積	経営体数	面積	経営体数	面積	経営体数	面積
総数	5	19,952	-	-	-	-	2	1,200	1	1,752	-	-	-	-	1	5,000	1	12,000
尾花沢地区	X	X	X	X	X	X	X	X	X	X	X	X	X	X	X	X	X	X
福原地区	-	-	-	-	-	-	-	-	-	-	-	-	-	-	-	-	-	-
宮沢地区	-	-	-	-	-	-	-	-	-	-	-	-	-	-	-	-	-	-
玉野地区	X	X	X	X	X	X	X	X	X	X	X	X	X	X	X	X	X	X
常盤地区	X	X	X	X	X	X	X	X	X	X	X	X	X	X	X	X	X	X

	500～1,000		1,000ha以上	
	経営体数	面積	経営体数	面積
総数	-	-	-	-
尾花沢地区	-	-	-	-
福原地区	-	-	-	-
宮沢地区	-	-	-	-
玉野地区	-	-	-	-
常盤地区	-	-	-	-



---

---

# 尾花沢市の農業

2020年農林業センサス農林業経営体調査結果報告書

印刷年月日 令和4年3月  
発行年月日 令和4年3月  
編集発行 尾花沢市役所総務課  
尾花沢市若葉町一丁目2番3号  
電話 0237-22-1111(代)

---

---