

概要

- 運営主体 尾花沢市
- 保育所認可 昭和32年9月1日
- 定員 80名
- 沿革 昭和32年9月1日、認可と同

時に定員60名で開設。

昭和44年7月1日、増え続ける保育需要に応え、一部増築し定員90名となる。

昭和61年7月1日、園舎老朽化のため現在地に新築、定員80名で開設。

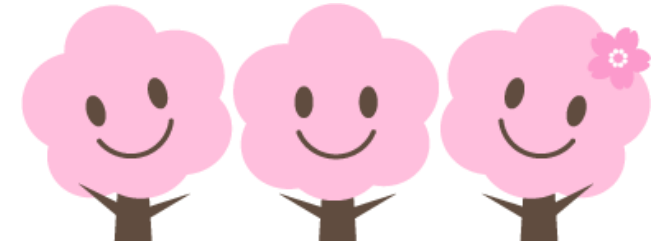
平成17年4月1日、少子化に伴い高橋保育園と統合、わかば保育園からさくら保育園となる。

さくら保育園年間行事

- 4月**
 - ・入園式
 - ・新入園児歓迎会
- 5月**
 - ・親子交通教室
 - ・園外保育
 - ・親子遠足
 - ・高齢者交流会
- 6月**
 - ・保育参観
- 7月**
 - ・七夕会
 - ・プール開き
 - ・夕涼み会
 - ・高齢者交流会
- 8月**
 - ・さくらワールドクッキング
- 9月**
 - ・親子運動会
 - ・園外保育
 - ・高齢者交流会
- 10月**
 - ・マラソン大会
 - ・祖父母参観
 - ・座禅会(年長児)
- 11月**
 - ・七五三祝い
- 12月**
 - ・お遊戯発表会
 - ・クリスマス会
- 1月**
 - ・書初め
 - ・だんごさし
 - ・加ゆ取り大会
 - ・こま回し大会
 - ・高齢者交流会
- 2月**
 - ・豆まき
- 3月**
 - ・ひな祭りお茶会
 - ・お別れストラップごっこ
 - ・祖父母感謝の会
 - ・卒園式



尾花沢市立 さくら保育園



尾花沢市保育課程
夢!! 元気!! 思いやり!!

－ 目指す子ども像 －

- ◆ 友だちと仲良く遊べる子ども
- ◆ 丈夫で元気な子ども
- ◆ みんなの話を聞き、はっきり言える子ども
- ◆ 豊かな感性のある子ども
- ◆ 地域を愛する子ども



さくら保育園 案内図

至高橋 ↑

至安久戸 ↓

至北郷 →

至尾花沢 ←

〒999-4213
尾花沢市大字丹生 180-5

TEL/FAX 0237-22-0420

さくら保育園 1日の流れ



園庭



遊戯室



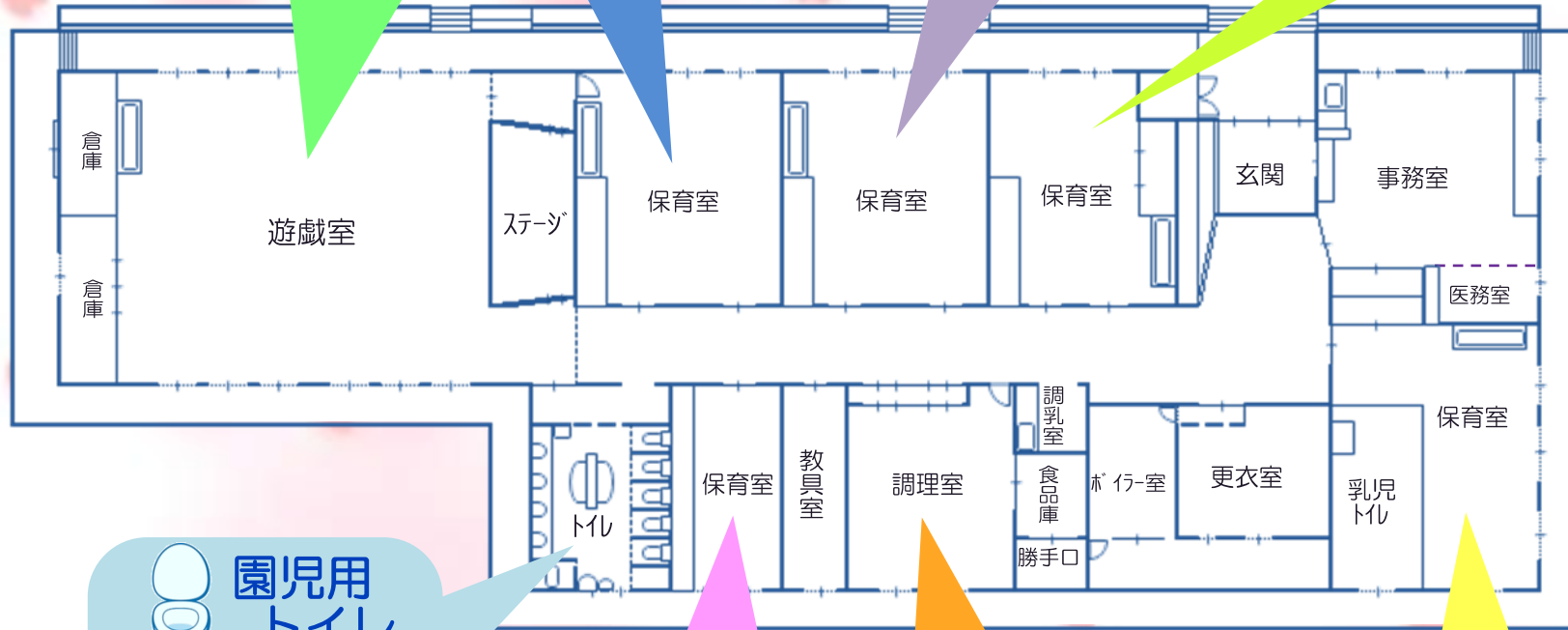
つきぐみ
保育室



延長保育室



ことりぐみ
保育室



園児用
トイレ



ひよこぐみ
保育室



調理室



はなぐみ
保育室

	0歳児	1・2歳児	3歳以上児
7:15~	○早朝保育申し込み園児登園		
8:30	○登園 健康観察・持ち物整理 うがい・手洗い・排泄		
9:40	○おやつ		○朝の会
10:00	○集会・体操 ○年齢別保育計画に基づいた保育活動		
11:15	○給食準備 ○給食(食育)		○午睡準備 布団敷き (5歳児) ○給食準備
11:30	○給食(食育)		
12:15	○午睡準備	○歯磨き(指導) ○午睡準備 絵本・紙芝居を見る	
13:00	○午睡		
15:15	○午睡		
15:30	○排泄 ○おやつ		○布団片付け ○排泄 ○おやつ
16:00	○帰りの会 ○降園支度 バス通園児はバス時間でお帰り		
16:30~	○延長保育		
~19:00	○延長保育終了		