

# 尾花沢市の工業

## 2020年工業統計調査に関する結果報告書

※ この報告書は、本市が独自に集計したもので、後日  
国・県から公表されるものと若干相違する場合もある。

# 目 次

I	調 査 の し く み	88
II	調 査 結 果 の 概 要	92
III	統 計 表	
	第 1 表 総括統計表	94
	第 2 表 累年比較表	94
	第 3 表 業種別事業所数、従業者数	95
	第 4 表 業種別製造品出荷額等	96
	第 5 表 従業者規模別事業所数の推移	97
	第 6 表 従業者規模別、経営組織別、事業所数、従業者数	98
	第 7 表 従業者規模別製造品出荷額等	98
	第 8 表 業種別、男女別、従業者数	99
	第 9 表 従業者規模別、経営組織別、事業所数、製造品出荷額、 現金給与総額等	100
	第 10 表 業種別、経営組織別、製造品出荷額、現金給与総額等	101
	第 11 表 業種別 1 事業所当たり従業者数	102
	第 12 表 業種別 1 事業所当たり製造品出荷額等	103
	第 13 表 業種別従業者 1 人当たり製造品出荷額等	104
	第 14 表 業種別常用労働者数	105
	第 15 表 業種別現金給与総額	106
	第 16 表 業種別従業者 1 人当たり現金給与総額	107
参 考	県内 13 市の工業統計表（令和元年）	108

# I 調査のしくみ

## 1 調査の目的

工業統計は、我が国の工業の実態を明らかにすることを目的とする。

## 2 調査の根拠

工業統計調査は、統計法(平成 19 年法律第 53 号)に基づく基幹統計調査であり、工業統計調査規則(昭和 26 年通商産業省令第 81 号)によって実施される統計調査である。

## 3 調査の期日

2020 年工業統計調査は(2019 年実績)令和 2 年 6 月 1 日現在で実施した。

事業所数、従業者数については令和 2 年 6 月 1 日現在、現金給与総額・製造品出荷額などの経理事項については令和元年の 1 年間の実績により調査している。

## 4 調査の範囲

(1)工業統計調査は日本標準産業分類による「大分類 E-製造業」を主業とする事業所(国に属するものを除く)を対象とした。経済センサス-活動調査は(以下「活動調査」)では工業統計調査内容に合わせた調査結果を抜粋した。

(2)「平成 23 年」「平成 24 年」は「平成 24 年経済センサス-活動調査」、「平成 27 年」「平成 28 年」は「平成 28 年経済センサス-活動調査」の数値である。それ以外の年次の数値は工業統計の数値である。調査結果のうち、「製造品出荷額等」、「原材料使用額等」などの経理項目の調査期間、「事業所数」「従業者数」の調査期日については、以下の通りである。

調査名	調査期日	経理項目の調査期間
平成 24 年経済センサス-活動調査	平成 24 年 2 月 1 日	平成 23 年 1 月から 12 月まで
平成 28 年経済センサス-活動調査	平成 28 年 6 月 1 日	平成 27 年 1 月から 12 月まで
工業統計調査(平成 26 年調査まで)	調査年の 12 月 31 日	調査年の 1 月から 12 月まで
2019 年工業統計調査	令和元年 6 月 1 日	平成 30 年 1 月から 12 月まで
2020 年工業統計調査	令和 2 年 6 月 1 日	2019 年 1 月から 12 月まで

(3)「統計調査における売上高騰の集計に係る消費税の取扱いに関するガイドライン(平成 27 年 5 月 19 日各府省統計主管課長等会議申合わせ)」に基づき、消費税抜きの回答であっても消費税込みに補正した上で結果表として集計している。

## 5 本調査における製造事業の定義

- 1) 有機又は無機の物資に物理的・化学的变化を加えて新製品(必ずしも完成品を意味するものでなく半製品も含まれる)を製造し、これを卸売する事業所をいう、卸売とは次の業務をいう。
  - (ア)卸売業者又は小売業者に販売すること。
  - (イ)産業用使用者(工場、鉱山、建設業者、官公庁、学校、病院、ホテルなど)に大量又は多額に製品を販売すること。
  - (ウ)業務用に主として使用する商品(事務用機械、設備、産業用機械、建設材料など)を販売すること。
  - (エ)同一企業に属する他の事業所に製品を引き渡すこと。
  - (オ)店舗を持たない製造卸のみを行っている事業所が、自ら製造したものを通信販売(インターネットによる販売も含む)により直接消費者に販売すること。
- 2)他の業者の所有に属する原材料に加工処理を加えて、加工賃を受け取る賃加工業者も製造業とする。
- 3)修理を専業としている事業所は、製造業としない。
- 4)機械修理工場であっても、金属工作機械又は金属加工機械を据え付け、多種多様の機械及び部品の製造加工と修理とを行っている場合は、製造業とする。
- 5)農家、漁家、(個人世帯)などで製造活動を行っている場合、主として自家採取物の原材料を使用して製造加工する場合は製造業としない。ただし、同一構内に工場・作業所とみられるものがあり、その製造活動に専従の常用労働者を使用しているときは、製造業とする。
- 6)廃棄物を収集・分別し、処分場等へ運搬している事業所は、製造業としない。ただし、再生可能な廃棄物に自ら加工処理を行い、有価物として出荷することが主たる活動である場合は、製造業とする。

## 6 調査の種類及び方法

- 1)甲調査 …… 従業員30人以上の事業所
- 2)乙調査 …… 従業員29人以下の事業所

調査の方法は自計申告によるもので、調査票の配付及び収集は、知事が任命する工業統計調査員が市長の指揮監督をうけて行った。申告義務者は、事業所の管理責任者である。

## 7 集計事項の説明

- 1)「従業者数」は、「常用労働者」と「個人事業主」及び「無給家族従業者数」の合計であり、他の会社など別経営の事業所から出向又は派遣されている人(受入者)も含まれる。
- 2)「製造品出荷額等」とは、「製造品出荷額」、「加工賃収入額」、「製造工程からでたくず・廃棄物の出荷額」及び「その他の収入額(修理料収入、転売収入など)」の合計額である。

- 3)「現金給与総額」とは、雇用者に対する「基本給」、「諸手当」、「期末賞与」、「退職金」、「解雇予告手当」、「臨時雇用者に対する給与」など、すべての現金給与の合計である。
- 4)原材料使用額等とは、「原材料使用額」、「燃料使用額」、「電力使用額」及び「委託生産費」、「製造等に関連する外注費」及び「転売した商品の仕入額」の合計である。

## 8 利用上の注意

- 1)この報告書は、本市が独自に集計したもので、後日、国、県から公表されるものと相違する場合があります。
- 2)調査日現在における休業、操業準備中、操業開始後未出荷事業等は除かれている。
- 3)本書に掲げた数値は、単位未滿を四捨五入により集計してある。
- 4)本書の符号の「△」はマイナスを表し、該当事実のないものは「－」にしてある。
- また事業所数が2以下のものは、秘密保持上「X」で表し、その秘匿した数値は合計数値に含めてある。
- 5)平成20年調査より産業中分類が改訂となり、産業分類改訂の主な内容は、次のとおりです。

(ア)「繊維工業(衣服、その他の繊維製品を除く)」と「衣服・その他の繊維製品製造業」を統合し、「繊維工業」を新設

(イ)「一般機械器具製造業」、「精密機械器具製造業」及び「その他の製造業」の一部を再編(分割・統合)し、「はん用機械器具製造業」、「生産用機械器具製造業」、「業務用機械器具製造業」を新設

(ウ)上記の再編(分割・統合)に伴って、「繊維工業(衣服、その他の繊維製品を除く)」、「衣服・その他の繊維製品製造業」、「一般機械器具製造業」、「精密機械器具製造業」を廃止

旧分類(平成19年まで)		新分類(平成20年以降)	
産業中分類番号	産業名称	産業中分類番号	産業名称
09	食料品製造業	09	食料品製造業
10	飲料・たばこ・飼料製造業	10	飲料・たばこ・飼料製造業
11	繊維工業	11	繊維工業
12	衣服・その他の繊維製品製造業	12	木材・木製品製造業(家具を除く)
13	木材・木製品製造業	13	家具・装備品製造業
14	家具・装備品製造業	14	パルプ・紙・紙加工品製造業
15	パルプ・紙・紙加工品製造業	15	印刷・同関連業
16	印刷・同関連業	16	化学工業
17	化学工業	17	石油製品・石炭製品製造業
18	石油製品・石炭製品製造業	18	プラスチック製品製造業(別掲を除く)
19	プラスチック製品製造業	19	ゴム製品製造業
20	ゴム製品製造業	20	なめし革・同製品・毛皮製造業
21	なめし革・同製品・毛皮製造業	21	窯業・土石製品製造業
22	窯業・土石製品製造業	22	鉄鋼業
23	鉄鋼業	23	非鉄金属製造業
24	非鉄金属製造業	24	金属製品製造業
25	金属製品製造業	25	はん用機械器具製造業
26	一般機械器具製造業	26	生産用機械器具製造業
27	電気機械器具製造業	27	業務用機械器具製造業
28	情報通信機械器具製造業	28	電子部品・デバイス・電子回路製造業
29	電子部品・デバイス製造業	29	電気機械器具製造業
30	輸送用機械器具製造業	30	情報通信機械器具製造業
31	精密機械器具製造業	31	輸送用機械器具製造業
32	その他の製造業	32	その他の製造業

※この改訂に伴い本報告書においては平成19年の産業中分類と比較困難なものについては当該欄に数値の記載をしておりません。

6)産業中分類は、次のように省略しました。

### 産業中分類略称一覧表

分類番号	産業中分類名	略称
09	食料品製造業	食料
10	飲料・たばこ・飼料製造業	飲料等
11	繊維工業	繊維
○ 12	木材・木製品製造業（家具を除く）	木材
13	家具・装備品製造業	家具
○ 14	パルプ・紙・紙加工品製造業	紙
15	印刷・同関連業	印刷
○ 16	化学工業	化学
○ 17	石油製品・石炭製品製造業	石油
○ 18	プラスチック製品製造業（別掲を除く）	プラ
○ 19	ゴム製品製造業	ゴム
20	なめし革・同製品・毛皮製造業	皮革
○ 21	窯業・土石製品製造業	土石
○ 22	鉄鋼業	鉄鋼
○ 23	非鉄金属製造業	非鉄
○ 24	金属製品製造業	金属
☆ 25	はん用機械器具製造業	はん用
☆ 26	生産用機械器具製造業	生産用
☆ 27	業務用機械器具製造業	業務用
☆ 28	電子部品・デバイス・電子回路製造業	電子
☆ 29	電気機械器具製造業	電機
☆ 30	情報通信機械器具製造業	情報
☆ 31	輸送用機械器具製造業	輸送
32	その他の製造業	その他

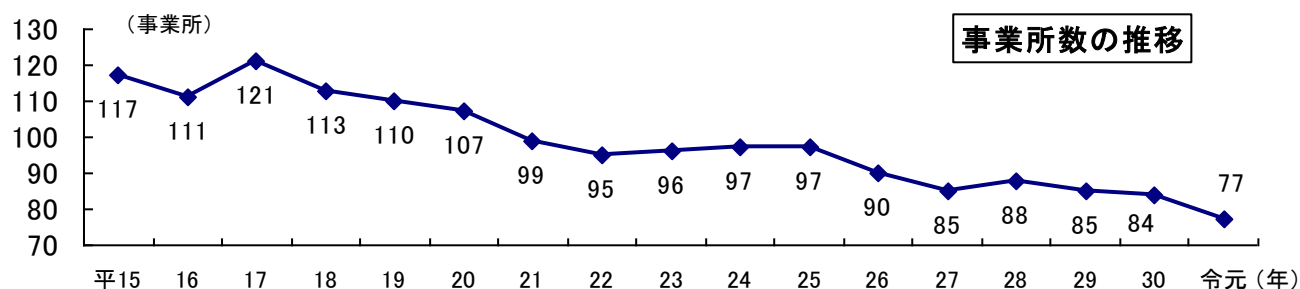
※○印：基礎素材型産業、☆印：加工組立型産業、無印：生活関連・その他産業

## Ⅱ 調査結果の概要

調査結果の要約は、次のとおりである。

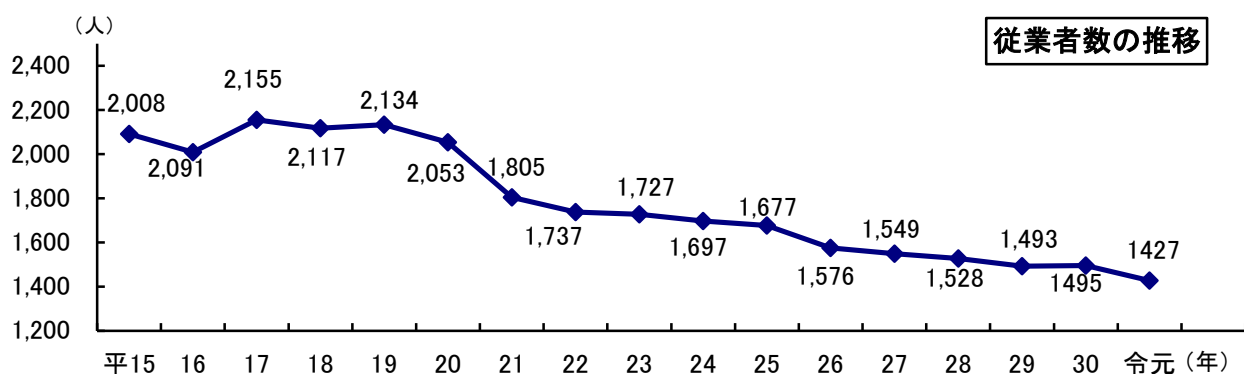
### 1. 事業所数は 8.3%の減少

事業所数は 77 事業所で、前年と比べ 7 事業所、8.3%減少した。



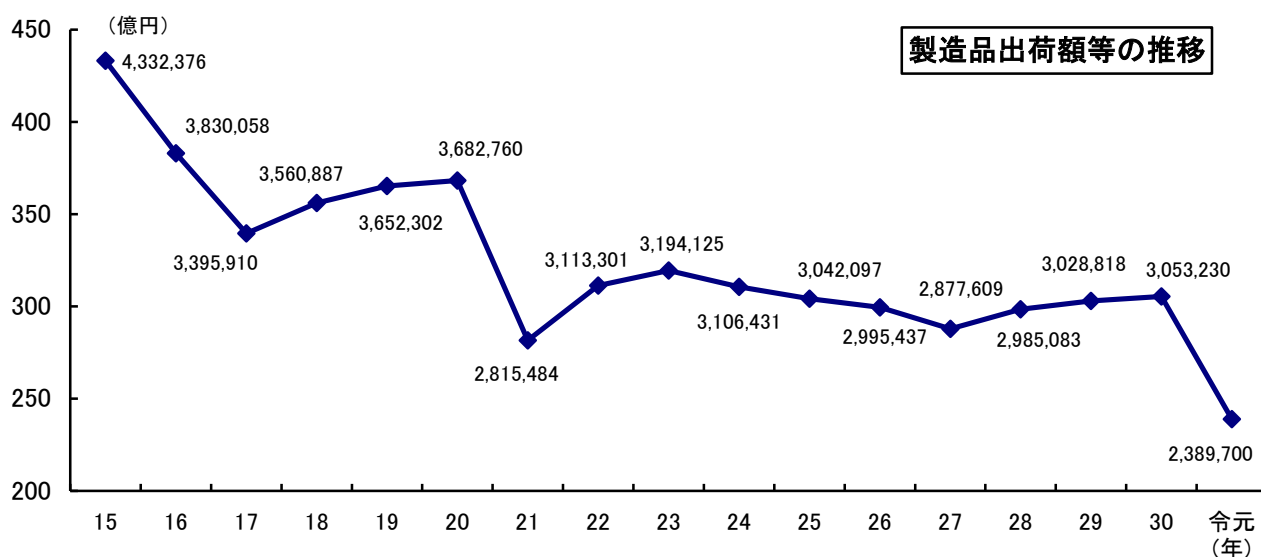
### 2. 従業者数は 4.5%の減少

従業者数は 1,427 人で、前年に比べ 68 人、4.5%減少した。



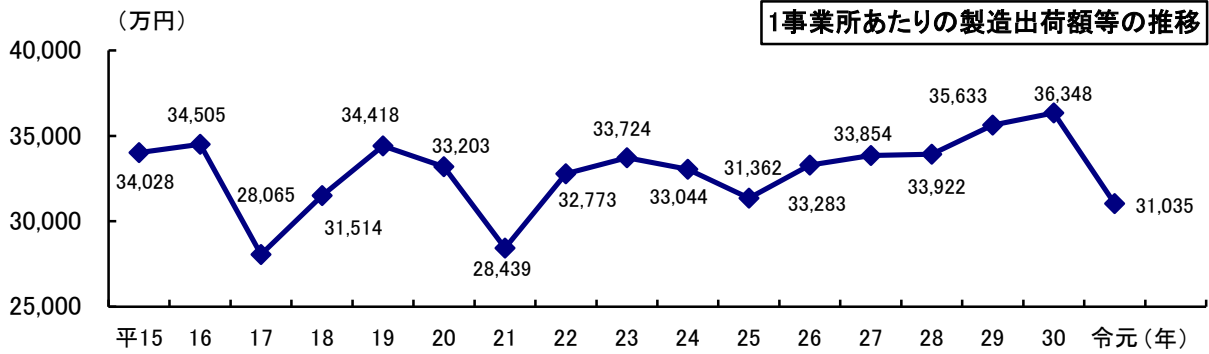
### 3. 製造品出荷額等は 21.7%の減少

製造品出荷額等は 238 億 9700 万円で、前年に比べ 66 億 3530 万円、21.7%減少した。



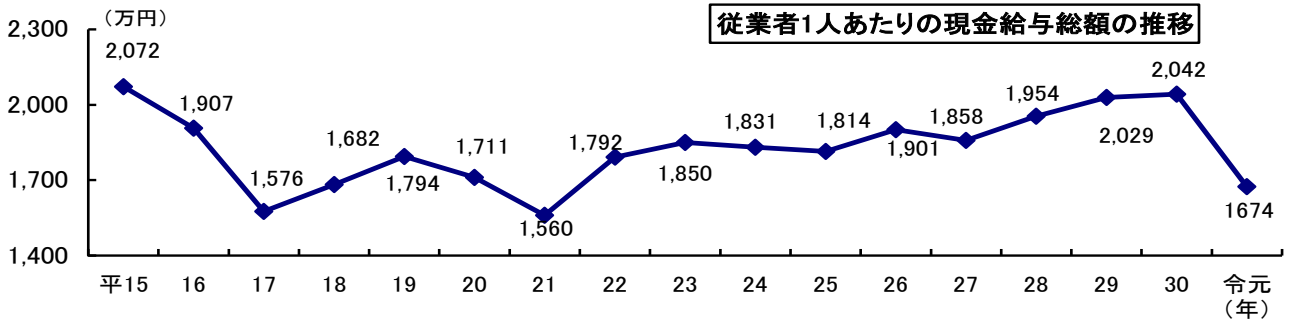
#### 4. 1事業所あたり製造品出荷額等は 14.6%の減少

1事業所あたり製造品出荷額等は、3億1035万円で、前年に比べ5,313万円、14.6%減少した。



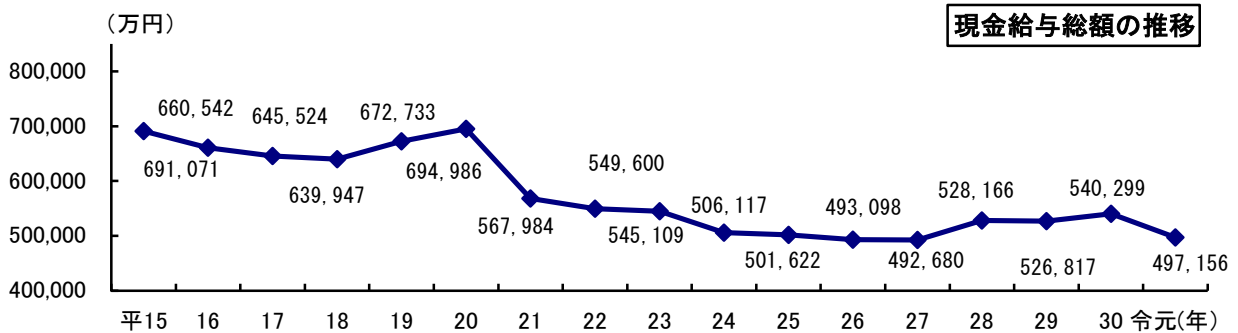
#### 5. 従業者1人あたり製造品出荷額等は前年に比べ 18.0%の減少

従業者1人あたり製造品出荷額等 1,674万円で、前年に比べ368万円、18.0%減少した。



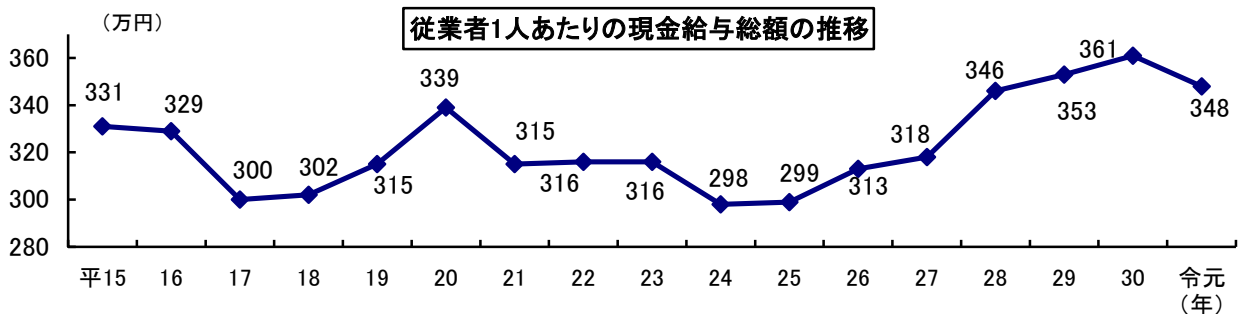
#### 6. 現金給与総額は 8.0%の減少

現金給与総額は、49億7,156万円で、前年に比べ43,143万円、8.0%減少した。



#### 7. 従業者1人あたり現金給与総額は 3.6%の減少

従業者1人あたりの現金給与総額は、348万円で、3.6%減少した。





# Ⅲ 統 計 表

第1表 総括統計表

事業所数													
合計	経営組織別			従業者規模別									
	会社	組合法人	個人	3人以下	4~9人	10~19人	20~29人	30~49人	50~99人	100~199人	200~299人	300~499人	500~999人
77	41	1	35	33	18	10	6	5	1	3	1	-	-
従業者数合計		1,427人		男 856人 女 571人		内常用労働者数 合計		1,404人		男 845人 女 559人			
現金給与総額 (万円)		原材料使用額等 (万円)		国内消費税額 (万円)		製造品出荷額等 (万円)							
						合計		製造品出荷額		加工賃収入額		修理料ほか収入額	
497,156		1,277,883		0		2,389,700		1,563,722		810,318		15,660	

第2表 累年比較表

年次	事業所数			従業者数			製造品出荷額等		
	実数	対前年増加率 (%)	指数 55年=100	実数 (人)	対前年増加率 (%)	指数 55年=100	実数 (万円)	対前年増加率 (%)	指数 55年=100
55	108			1,906			1,381,164		
10	138	△ 3.5	127.8	2,677	△ 1.6	140.5	4,219,090	△ 11.9	305.5
11	135	△ 2.2	125.0	2,556	△ 4.5	134.1	4,500,387	6.7	325.8
12	129	△ 4.4	119.4	2,657	4.0	139.4	5,361,271	19.1	388.2
13	125	△ 3.1	115.7	2,295	△ 13.6	120.4	4,398,842	△ 18.0	318.5
14	123	△ 1.6	113.9	2,115	△ 7.8	111.0	3,898,872	△ 11.4	282.3
15	117	△ 4.9	108.3	2,091	△ 1.1	109.7	4,332,376	11.1	313.7
16	111	△ 5.1	102.8	2,008	△ 4.0	105.4	3,830,058	△ 11.6	277.3
17	121	9.0	112.0	2,155	7.3	113.1	3,395,910	△ 11.3	245.9
18	113	△ 6.6	104.6	2,117	△ 1.8	111.1	3,560,887	4.9	257.8
19	110	△ 2.7	101.9	2,134	0.8	112.0	3,652,302	2.6	264.4
20	107	△ 2.7	99.1	2,053	△ 3.8	107.7	3,682,760	0.8	266.6
21	99	△ 7.5	91.7	1,805	△ 12.1	94.7	2,815,484	△ 23.5	203.8
22	95	△ 4.0	88.0	1,737	△ 3.8	91.1	3,113,301	10.6	225.4
23	96	1.1	88.9	1,727	△ 0.6	90.6	3,194,125	2.6	231.3
24	97	1.0	89.8	1,697	△ 1.7	89.0	3,106,431	△ 2.7	224.9
25	97	0.0	89.8	1,677	△ 1.2	88.0	3,043,587	△ 2.0	220.4
26	90	△ 7.2	83.3	1,576	△ 6.0	82.7	2,995,437	△ 1.6	216.9
27	85	△ 5.6	78.7	1,549	△ 1.7	81.3	2,877,609	△ 3.9	208.3
28	88	△ 2.2	81.5	1,528	△ 3.0	80.2	2,985,083	△ 0.3	216.1
29	85	△ 3.4	78.7	1,493	△ 2.3	78.3	3,028,818	1.5	219.3
30	84	△ 1.2	77.8	1,495	0.1	78.4	3,053,230	0.8	221.1
R元	77	△ 8.3	71.3	1,427	△ 4.5	74.9	2,389,700	△ 21.7	173.0

第3表 業種別事業所数、従業者数

産業中分類別	事業所数				従業者数			
	実数		対前年 増加率 (%)	構成比 R元年 (%)	実数(人)		対前年 増加率 (%)	構成比 R元年 (%)
	30年	R元年			30年	R元年		
総数	84	77	△ 8.3	100	1,495	1,427	△ 4.5	100.0
09. 食料	18	18	0.0	23.4	179	168	△ 6.1	11.8
10. 飲料等	1	1	0.0	1.3	3	3	0.0	0.2
11. 繊維	4	4	0.0	5.2	27	25	△ 7.4	1.8
12. 木材	4	4	0.0	5.2	14	14	0.0	1.0
13. 家具	7	6	△ 14.3	7.8	49	35	△ 28.6	2.5
14. 紙	2	2	0.0	2.6	14	14	0.0	1.0
15. 印刷	3	3	0.0	3.9	11	12	9.1	0.8
17. 石油	1	1	0.0	1.3	5	6	20.0	0.4
18. プラスチック	7	5	△ 28.6	6.5	319	279	△ 12.5	19.6
19. ゴム	-	-	-	-	-	-	-	-
20. 皮革	4	4	0.0	5.2	41	41	0.0	2.9
21. 土石	4	2	△ 50.0	2.6	34	13	△ 61.8	0.9
22. 鉄鋼	1	1	0.0	1.3	20	21	5.0	1.5
24. 金属	6	5	△ 16.7	6.5	68	64	△ 5.9	4.5
25. はん用	2	2	0.0	2.6	8	9	12.5	0.6
26. 生産用	4	5	25.0	6.5	254	258	1.6	18.1
27. 業務用	1	1	0.0	1.3	18	19	5.6	1.3
28. 電子	5	4	△ 20.0	5.2	228	246	7.9	17.2
29. 電気	2	2	0.0	2.6	48	44	△ 8.3	3.1
30. 情報	1	1	0.0	1.3	136	137	0.7	9.6
31. 輸送	2	3	50.0	3.9	9	11	22.2	0.8
32. その他	5	3	△ 40.0	3.9	10	8	△ 20.0	0.6

第4表 業種別製造品出荷額等

産業中分類別	実数(万円)		対前年 増加率 (%)	構成比 30年 (%)
	30年	R元年		
総数	3,053,230	2,389,700	△ 21.7	100.0
09. 食料	202,797	159,278	△ 21.5	6.7
10. 飲料等	×	×	×	×
11. 繊維	9,918	9,558	△ 3.6	0.4
12. 木材	10,210	10,124	△ 0.8	0.4
13. 家具	75,903	73,935	△ 2.6	3.1
14. 紙	×	×	×	×
15. 印刷	8,669	9,616	10.9	0.4
17. 石油	×	×	×	×
18. プラスチック	859,029	419,155	△ 51.2	17.5
19. ゴム	-	-	-	-
20. 皮革	23,822	18,444	△ 22.6	0.8
21. 土石	×	×	×	×
22. 鉄鋼	×	×	×	×
24. 金属	173,530	146,806	△ 15.4	6.1
25. はん用	×	×	×	×
26. 生産用	577,088	527,347	△ 8.6	22.1
27. 業務用	×	×	×	×
28. 電子	631,815	698,496	10.6	29.2
29. 電気	×	×	×	×
30. 情報	×	×	×	×
31. 輸送	×	×	×	×
32. その他	6,749	6,020	△ 10.8	0.3

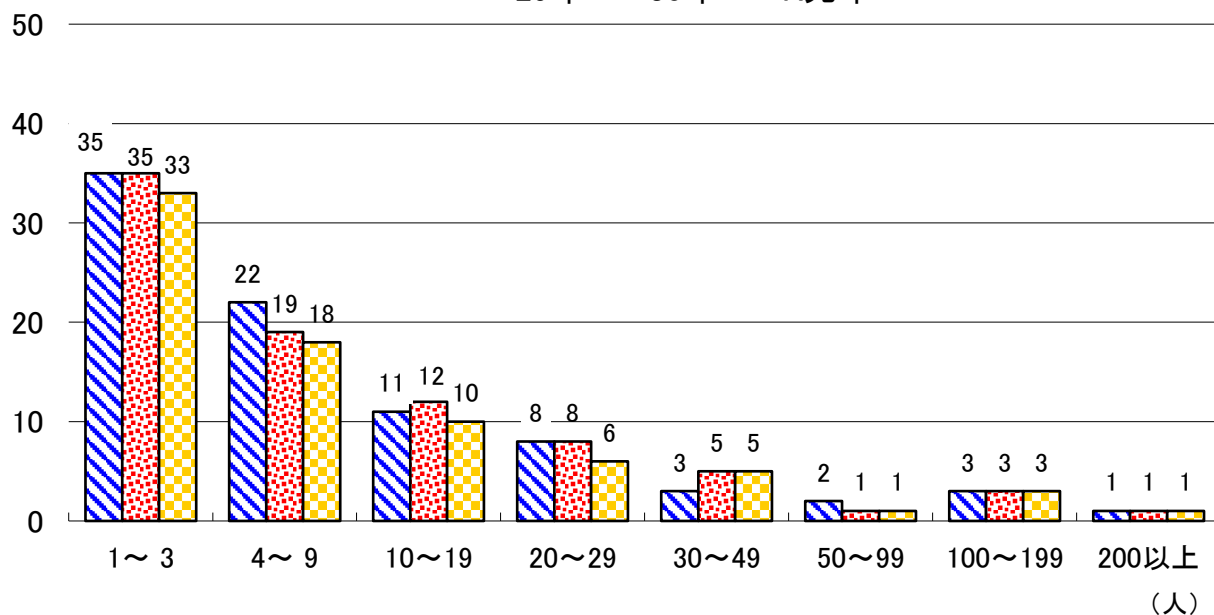
第5表 従業者規模別事業所数の推移

規模別	実数			対前年増加率(%)		構成比(%)		
	29年	30年	R元年	30年	R元年	29年	30年	R元年
1～3人	35	35	33	0.0	△ 5.7	41.2	41.7	42.9
4～9人	22	19	18	△ 13.6	△ 5.3	25.9	22.6	23.4
10～19人	11	12	10	9.1	△ 16.7	12.9	14.3	13.0
20～29人	8	8	6	0.0	△ 25.0	9.4	9.5	7.8
30～49人	3	5	5	66.7	0.0	7.0	6.0	6.5
50～99人	2	1	1	△ 50.0	0.0	2.4	1.2	1.3
100～199人	3	3	3	0.0	0.0	3.5	3.6	3.9
200人以上	1	1	1	0.0	0.0	1.2	1.2	1.3
総数	85	84	77	△ 1.2	△ 8.3	100.0	100.0	100.0

従業者規模別事業所数

(事業所)

■ 29年 ■ 30年 ■ R元年



第6表 従業者規模別、経営組織別、事業所数、従業者数

規模別	法人(組合含)		個人		合計	
	事業所数	従業者数 (人)	事業所数	従業者数 (人)	事業所数	従業者数 (人)
総数	42	1,338	35	89	77	1,427
1～3	6	15	27	48	33	63
4～9	10	57	8	41	19	100
10～19	10	137	-	-	11	161
20～29	6	148	-	-	5	206
30～49	5	205	-	-	4	214
50人以上	5	776	-	-	5	751

第7表 従業者規模別製造品出荷額等

規模別	実数 (万円)		対前年増加率	構成比 (%)	
	30年	R元年	(%)	30年	R元年
総数	3,053,230	2,389,700	△ 21.7	100.0	100.0
1～3	34,510	32,297	△ 6.4	13.3	1.4
4～9	109,058	105,229	△ 3.5	3.6	4.4
10～19	566,564	121,363	△ 78.6	18.6	5.1
20～29	276,676	212,914	△ 23.0	9.1	8.9
30～49	279,371	240,857	△ 13.8	9.2	10.1
50人以上	1,787,051	1,677,040	△ 6.2	58.5	70.2

第8表 業種別、男女別、従業者数

産業中分類別	従業者数(人)			うち常用労働者数(人)			常用労働 (%)
	男	女	合計	男	女	合計	
<b>総 数</b>	<b>856</b>	<b>571</b>	<b>1,427</b>	<b>823</b>	<b>556</b>	<b>1,379</b>	<b>96.6</b>
09. 食 料	75	93	168	65	86	151	89.9
10. 飲 料 等	2	1	3	2	1	3	100.0
11. 織 維	4	21	25	2	18	20	80.0
12. 木 材	8	6	14	5	5	10	71.4
13. 家 具	28	7	35	23	7	30	85.7
14. 紙	8	6	14	8	5	13	92.9
15. 印 刷	8	4	12	8	4	12	100.0
17. 石 油	4	2	6	4	2	6	100.0
18. プラスチック	166	113	279	164	113	277	99.3
19. ゴ ム	-	-	-	-	-	-	-
20. 皮 革	8	33	41	7	32	39	95.1
21. 土 石	9	4	13	8	4	12	92.3
22. 鉄 鋼	19	2	21	19	2	21	100.0
24. 金 属	55	9	64	54	9	63	98.4
25. は ん 用	6	3	9	5	3	8	88.9
26. 生 産 用	198	60	258	196	60	256	99.2
27. 業 務 用	4	15	19	4	15	19	100.0
28. 電 子	153	93	246	153	93	246	100.0
29. 電 気	17	27	44	17	27	44	100.0
30. 情 報	75	62	137	75	62	137	100.0
31. 輸 送	5	6	11	2	5	7	63.6
32. そ の 他	4	4	8	2	3	5	62.5

第9表 従業者規模別、経営組織別、事業所数、製造品出荷額、現金給与総額等

規模別 (人)	法人(組合含)					個人					合計				
	事業所数	うち 事業用 労働者 数	製造品 出荷額 等	現金 給与 総額	現一 事業 所 あ た り	事業所数	うち 事業用 労働者 数	製造品 出荷額 等	現金 給与 総額	現一 事業 所 あ た り	事業所数	うち 事業用 労働者 数	製造品 出荷額 等	現金 給与 総額	現一 事業 所 あ た り
			万円	万円	万円			万円	万円	万円			万円	万円	万円
総数	42	42	2,352,019	489,090	11,645	35	17	37,681	8,066	230	77	60	2,389,700	497,156	6,457
1～3	6	6	12,479	1,788	298	27	9	19,818	3,041	113	33	15	32,297	4,829	146
4～9	10	10	87,366	16,444	1,644	8	8	17,863	5,025	628	18	19	105,229	21,469	1,193
10～19	10	10	121,363	34,468	3,447	-	-	-	-	-	10	10	121,363	34,468	3,447
20～29	6	6	212,914	45,201	7,534	-	-	-	-	-	6	6	212,914	45,201	7,534
30～49	5	5	240,857	67,058	13,412	-	-	-	-	-	5	5	240,857	67,058	13,412
50人以上	5	5	1,677,040	324,131	64,826	-	-	-	-	-	5	5	1,677,040	324,131	64,826

第10表 業種別、経営組織別、製造品出荷額、現金給与総額等

産業 中分類	法人(組合含)					個人					合計				
	事業所数	うち事業用労働者数	製造品出荷額等	現金給与総額	一事業所当り	事業所数	うち事業用労働者数	製造品出荷額等	現金給与総額	一事業所当り	事業所数	うち事業用労働者数	製造品出荷額等	現金給与総額	一事業所当り
総数			万円	万円	万円			万円	万円	万円			万円	万円	万円
	42	42	2,352,019	489,090	11,645	35	17	37,681	8,068	230	77	59	2,389,700	497,156	6,457
09. 食料	8	8	154,098	43,155	5,394	10	2	5,180	979	98	18	10	159,278	44,134	2,452
10. 飲料等	1	1	×	×	×	-	-	-	-	-	1	1	×	×	×
11. 繊維	1	1	×	×	×	3	1	×	×	×	4	2	9,558	3,808	952
12. 木材	1	1	×	×	×	3	3	×	×	×	4	4	10,124	2,962	741
13. 家具	1	1	×	×	×	5	1	×	×	×	6	2	73,935	11,979	1,997
14. 紙	1	1	×	×	×	1	1	×	×	×	2	2	×	×	×
15. 印刷	3	3	9,616	1,577	526	-	-	-	-	-	3	3	9,616	1,577	526
17. 石油	1	1	×	×	×	-	-	-	-	-	1	1	×	×	×
18. プラスチック	3	3	×	×	×	2	2	×	×	×	5	5	419,155	104,180	20,836
19. ゴム	-	-	-	-	-	-	-	-	-	-	-	-	-	-	-
20. 皮革	3	3	×	×	×	1	1	×	×	×	4	4	18,444	7,859	1,965
21. 土石	1	1	×	×	×	1	1	×	×	×	2	2	×	×	×
22. 鉄鋼	1	1	×	×	×	-	-	-	-	-	1	1	×	×	×
24. 金属	4	4	×	×	×	1	-	×	0	0	5	4	146,806	23,052	4,610
25. はん用	1	1	×	×	×	1	1	×	×	×	2	2	×	×	×
26. 生産用	3	3	×	×	×	2	1	×	×	×	5	4	527,347	117,929	23,586
27. 業務用	1	1	×	×	×	-	-	-	-	-	1	1	×	×	×
28. 電子	4	4	698,496	91,998	23,000	-	-	-	-	-	4	4	698,496	91,998	23,000
29. 電気	2	2	×	×	×	-	-	-	-	-	2	2	×	×	×
30. 情報	1	1	×	×	×	-	-	-	-	-	1	1	×	×	×
31. 輸送	-	-	-	-	-	3	2	6,762	1,608	536	3	2	6,762	1,608	536
32. その他	1	1	×	×	×	2	1	×	×	×	3	2	6,020	921	307



第11表 業種別1事業所あたり従業者数

産業中分類別	従業者数(人)			対前年増加率(%)	
	29年	30年	R元年	30年	R元年
総数	17.6	17.8	18.5	1.1	3.9
09. 食料	9.3	9.9	9.3	6.5	△ 6.1
10. 飲料等	3.0	3.0	3.0	0.0	0.0
11. 繊維	7.7	6.8	6.2	△ 11.7	△ 8.8
12. 木材	3.5	3.5	3.5	0.0	0.0
13. 家具	6.9	7.0	5.8	1.4	△ 17.1
14. 紙	7.5	7.0	7.0	△ 6.7	0.0
15. 印刷	4.0	3.7	4.0	△ 7.5	8.1
17. 石油	5.0	5.0	6.0	0.0	20.0
18. プラスチック	47.3	45.6	55.8	△ 3.6	22.4
19. ゴム	-	-	-	-	-
20. 皮革	7.4	10.3	10.2	39.2	△ 1.0
21. 土石	11.7	8.5	6.5	△ 27.4	△ 23.5
22. 鉄鋼	11.0	20.0	21.0	81.8	5.0
24. 金属	14.0	11.3	12.8	△ 19.3	13.3
25. はん用	4.0	4.0	4.5	0.0	12.5
26. 生産用	63.5	63.5	51.6	0.0	△ 18.7
27. 業務用	18.0	18.0	19.0	-	5.6
28. 電子	46.8	45.6	61.5	△ 2.6	34.9
29. 電気	22.0	24.0	22.0	-	△ 8.3
30. 情報	121.0	136.0	137.0	12.4	0.7
31. 輸送	4.0	4.5	3.6	12.5	△ 20.0
32. その他	2.0	2.0	2.6	0.0	30.0

第12表 業種別1事業所あたり製造品出荷額等

産業中分類別	製造品出荷額等(万円)			対前年増加率(%)	
	29年	30年	R元年	30年	R元年
総 数	35,633	36,348	31,035	2.0	△ 14.6
09. 食 料	10,537	11,266	8,848	6.9	△ 21.5
10. 飲 料 等	×	×	×	×	×
11. 織 維	3,071	2,480	2,389	0.0	△ 3.7
12. 木 材	2,279	2,253	2,531	△ 1.1	12.3
13. 家 具	11,136	10,843	12,322	△ 2.6	13.6
14. 紙	×	×	×	×	×
15. 印 刷	3,124	2,890	3,205	△ 7.5	10.9
17. 石 油	×	×	×	×	×
18. プラスチック	129,015	122,718	83,831	△ 4.9	△ 31.7
19. ゴ ム	-	-	-	-	-
20. 皮 革	3,743	5,956	4,611	59.1	△ 22.6
21. 土 石	×	×	×	×	×
22. 鉄 鋼	×	×	×	×	×
24. 金 属	31,178	28,922	29,361	△ 7.2	1.5
25. は ん 用	×	×	×	×	×
26. 生 産 用	138,248	144,272	105,469	4.4	△ 26.9
27. 業 務 用	×	×	×	×	×
28. 電 子	128,135	126,363	174,624	△ 1.4	38.2
29. 電 気	×	×	×	×	×
30. 情 報	×	×	×	×	×
31. 輸 送	×	×	×	×	×
32. そ の 他	1,315	1,350	2,006	2.7	48.6

第13表 業種別従業者1人あたり製造品出荷額等

産業中分類別	製造品出荷額等(万円)			対前年増加率(%)	
	29年	30年	R元年	30年	R元年
総数	2,029	2,042	1,674	0.6	△ 18.0
09. 食料	1,131	1,133	948	0.2	△ 16.3
10. 飲料等	×	×	×	×	×
11. 繊維	401	367	382	△ 8.5	4.1
12. 木材	651	729	723	12.0	△ 0.8
13. 家具	1,624	1,549	2,112	△ 4.6	36.3
14. 紙	×	×	×	×	×
15. 印刷	781	788	801	0.9	1.6
17. 石油	×	×	×	×	×
18. プラスチック	2,728	2,693	1,502	△ 1.3	△ 44.2
19. ゴム	-	-	-	-	-
20. 皮革	506	581	449	14.8	△ 22.7
21. 土石	×	×	×	×	×
22. 鉄鋼	×	×	×	×	×
24. 金属	2,227	2,552	2,293	14.6	△ 10.1
25. はん用	×	×	×	×	×
26. 生産用	2,177	2,272	2,044	4.4	△ 10.0
27. 業務用	×	×	×	×	×
28. 電子	2,738	2,771	2,839	1.2	2.5
29. 電気	×	×	×	×	×
30. 情報	×	×	×	×	×
31. 輸送	×	×	×	×	×
32. その他	656	675	752	2.9	11.4

第14表 業種別常用労働者数

産業中分類	常用労働者数(人)		構成比(%)		対前年 増加率
	30年(A)	R元年(B)	30年	R元年	B/A(%)
総数	1,446	1,404	100.0	100.0	△ 2.9
09. 食料	162	151	11.2	10.8	△ 6.8
10. 飲料等	3	3	0.2	0.2	0.0
11. 繊維	23	20	1.6	1.4	△ 13.0
12. 木材	11	10	0.8	0.7	△ 9.1
13. 家具	44	30	3.0	2.1	△ 31.8
14. 紙	13	13	0.9	0.9	0.0
15. 印刷	10	12	0.7	0.9	20.0
17. 石油	5	6	0.3	0.4	20.0
18. プラスチック	317	277	21.9	19.7	△ 12.6
19. ゴム	-	-	-	-	-
20. 皮革	39	39	2.7	2.4	0.0
21. 土石	33	12	2.3	0.9	△ 63.6
22. 鉄鋼	20	21	1.4	1.5	5.0
24. 金属	66	63	4.6	4.5	△ 4.5
25. はん用	7	8	0.5	0.6	14.3
26. 生産用	251	265	17.4	18.9	5.6
27. 業務用	18	19	1.2	1.4	5.6
28. 電子	228	262	15.8	18.7	14.9
29. 電気	48	44	3.3	3.1	△ 8.3
30. 情報	136	137	9.4	9.8	0.7
31. 輸送	7	7	0.5	0.5	0.0
32. その他	5	5	0.3	0.4	0.0

第15表 業種別現金給与総額

産業中分類	現金給与総額(万円)		構成比(%)		対前年 増加率
	30年(A)	R元年(B)	30年	R元年	B/A(%)
総数	445,765	497,156	100.0	81.3	11.5
09. 食料	43,980	44,134	9.9	7.6	0.4
10. 飲料等	×	×	×	×	×
11. 繊維	3,938	3,808	0.9	0.8	△ 3.3
12. 木材	3,073	2,962	0.7	0.6	△ 3.6
13. 家具	14,408	11,979	3.2	2.4	△ 16.9
14. 紙	×	×	×	×	×
15. 印刷	2,775	1,577	0.6	0.3	△ 43.2
17. 石油	×	×	×	×	×
18. プラスチック	131,409	104,180	29.5	21.0	△ 20.7
19. ゴム	-	-	-	-	-
20. 皮革	7,884	7,859	1.8	1.6	△ 0.3
21. 土石	×	×	×	×	×
22. 鉄鋼	×	×	×	×	×
24. 金属	29,912	23,052	6.7	4.6	△ 22.9
25. はん用	×	×	×	×	×
26. 生産用	112,337	117,929	25.2	23.7	5.0
27. 業務用	×	×	×	×	×
28. 電子	95,149	91,998	21.3	18.5	△ 3.3
29. 電気	×	×	×	×	×
30. 情報	×	×	×	×	×
31. 輸送	×	×	×	×	×
32. その他	900	921	0.2	0.2	2.3

第16表 業種別従業者1人当たり現金給与総額

産業中分類	1人当たり現金給与総額(万円)		総数との差率 (%)		対前年比
	30年(A)	R元年(B)	30年	R元年	B/A(%)
総数	361	348	100.0	100.0	96.4
09. 食料	246	262	68.1	75.3	106.5
10. 飲料等	×	×	×	×	×
11. 繊維	146	152	40.4	0.0	104.1
12. 木材	220	211	60.9	60.6	95.9
13. 家具	294	342	81.4	98.3	116.3
14. 紙	×	×	×	×	×
15. 印刷	252	131	69.8	37.6	52.0
17. 石油	×	×	×	×	×
18. プラスチック	412	373	114.1	107.2	90.5
19. ゴム	-	-	-	-	-
20. 皮革	192	191	53.2	54.9	99.5
21. 土石	×	×	×	×	×
22. 鉄鋼	×	×	×	×	×
24. 金属	440	360	121.9	103.4	81.8
25. はん用	×	×	×	×	×
26. 生産用	442	457	122.4	131.3	103.4
27. 業務用	×	×	×	×	×
28. 電子	417	373	115.5	107.2	89.4
29. 電気	×	×	×	×	×
30. 情報	×	×	×	×	×
31. 輸送	×	×	×	×	×
32. その他	90	115	24.9	33.0	127.8

参 考 県内13市の工業統計表

(従業者4人以上の事業所)

		事業所数				従業者数 (人)	製造品出荷額等 (万円)	現金給与総額 (万円)
		会社	組合	個人	合計			
山 形	24	375	6	31	412	11,013	18,303,404	3,608,492
	25	368	4	254	397	10,795	18,668,380	3,780,247
	26	364	5	22	391	11,104	20,434,310	3,641,031
	27	-	-	-	405	11,182	21,879,113	3,569,600
	28	332	5	14	351	11,035	22,234,236	3,867,624
	29	331	4	12	347	11,670	23,717,683	4,017,467
	30	322	5	12	339	11,530	23,570,011	4,150,627
	元	310	5	10	325	11,389	24,082,085	4,099,798
	米 沢	24	263	1	29	293	11,218	53,545,258
25		251	1	27	279	10,774	52,248,318	4,179,736
26		247	1	25	273	11,261	56,817,556	4,593,110
27		-	-	-	279	11,183	50,312,094	3,569,600
28		244	1	16	261	11,155	46,559,597	4,355,131
29		248	1	11	260	11,307	49,596,303	4,683,680
30		242	1	9	252	11,325	52,984,300	4,661,092
元		234	1	7	242	10,650	58,653,728	4,732,387
鶴 岡		24	260	14	24	298	11,591	25,383,720
	25	254	13	18	285	11,399	23,979,231	4,049,298
	26	247	12	19	278	11,122	23,815,619	4,121,433
	27	-	-	-	261	10,701	22,554,625	4,215,477
	28	242	14	14	270	11,695	30,869,503	4,461,241
	29	247	14	14	275	11,888	36,547,820	4,584,194
	30	244	13	15	272	12,117	35,190,379	4,657,191
	元	241	13	8	262	11,790	38,206,607	4,682,588
	酒 田	24	189	4	21	214	8,356	19,313,481
25		183	4	16	203	8,208	20,134,152	3,260,704
26		185	4	15	204	8,486	24,371,890	3,614,962
27		-	-	-	205	8,151	25,581,462	3,333,562
28		174	3	11	188	8,592	24,796,215	3,669,930
29		175	2	11	188	8,776	27,060,437	3,806,206
30		170	2	8	180	8,397	25,437,201	3,675,430
元		168	2	7	177	8,141	24,165,263	3,578,196
新 庄		24	94	2	11	107	3,632	5,203,259
	25	95	3	11	109	3,467	4,782,714	1,016,386
	26	97	3	11	111	3,695	5,312,726	1,053,623
	27	-	-	-	109	3,206	4,970,211	990,517
	28	89	3	7	99	3,461	5,524,134	1,045,294
	29	89	2	6	97	3,609	5,997,979	1,158,322
	30	92	2	7	101	3,731	6,206,438	1,180,583
	元	89	2	7	98	3,783	6,473,078	1,242,033
	寒 河 江	24	99	-	8	107	5,481	14,127,068
25		101	-	6	107	5,494	14,381,109	1,924,583
26		101	-	6	107	5,418	14,531,189	1,925,910
27		-	-	-	114	4,968	14,262,712	1,889,000
28		97	-	5	102	4,908	13,823,360	1,875,644
29		99	-	5	104	4,886	14,321,868	1,956,304
30		98	-	4	102	5,125	13,900,237	1,973,481
元		96	-	4	100	5,026	13,739,060	1,876,989
上 山		24	91	1	7	99	2,972	5,848,693
	25	86	1	5	92	2,843	5,502,650	893,491
	26	86	1	5	92	2,916	5,945,735	950,760
	27	-	-	-	93	3,081	6,535,258	1,024,205
	28	86	1	4	91	3,187	7,101,291	1,146,523
	29	84	1	2	87	3,317	7,603,695	1,144,858
	30	81	1	2	84	3,346	8,773,599	1,189,098
	元	70	1	2	73	3,103	8,645,852	1,097,360

※平成27年経営組織別の事業所数については、県の公表なし

(従業者4人以上の事業所)

	事業所数				従業者数 (人)	製造品出荷額 (万円)	現金給与総額 (万円)	
	会社	組合	個人	合計				
村 山	24	73	1	10	84	2,722	3,603,199	804,012
	25	71	1	10	82	2,767	3,803,337	831,700
	26	76	1	8	85	2,803	4,231,399	896,607
	27	-	-	-	93	2,727	4,066,944	897,449
	28	80	1	8	89	2,976	4,861,042	941,661
	29	77	1	8	86	2,855	4,831,298	966,891
	30	74	1	7	82	2,901	4,995,063	1,003,431
	元	73	1	5	79	2,662	4,776,572	874,014
長 井	24	106	1	17	124	3,793	4,681,925	1,241,952
	25	102	1	16	119	3,612	4,638,578	1,152,675
	26	102	-	15	117	3,633	4,706,801	1,167,794
	27	-	-	-	115	4,138	5,255,951	1,381,426
	28	102	-	15	117	3,574	5,044,493	1,238,361
	29	99	-	15	114	3,681	4,925,498	1,257,715
	30	97	-	15	112	3,652	5,411,774	1,310,971
	元	91	-	11	102	3,312	5,003,990	1,243,539
天 童	24	139	1	10	150	7,019	16,587,202	2,869,357
	25	135	1	11	147	6,890	16,551,043	2,555,033
	26	131	1	11	143	7,181	18,115,325	2,857,377
	27	-	-	-	140	6,663	18,304,868	2,690,966
	28	131	1	6	138	7,201	19,867,618	3,085,783
	29	130	1	5	136	7,556	20,357,994	3,217,384
	30	134	1	6	127	7,591	20,806,968	3,131,483
	元	123	1	5	129	7,358	17,057,209	3,160,344
東 根	24	106	1	8	115	7,950	36,252,729	3,348,056
	25	99	1	7	107	7,644	38,091,250	3,407,222
	26	96	1	7	104	7,746	43,626,909	3,478,407
	27	-	-	-	108	8,253	42,580,844	3,762,995
	28	93	1	8	102	8,163	45,117,271	3,706,332
	29	99	1	5	105	8,558	53,464,145	3,870,613
	30	99	1	4	104	8,445	47,205,164	3,994,736
	元	103	2	4	109	8,859	42,995,380	4,162,653
南 陽	24	96	1	14	111	2,990	4,651,625	952,922
	25	94	1	12	107	3,009	4,417,985	956,293
	26	95	1	11	107	2,975	4,667,886	1,005,487
	27	-	-	-	110	3,093	4,995,896	1,109,377
	28	93	1	8	102	3,196	5,476,828	1,130,248
	29	91	1	9	101	3,218	5,452,588	1,142,188
	30	91	1	8	100	3,241	5,528,298	1,155,220
	元	86	1	7	94	3,160	5,727,435	1,148,594
尾 花 沢	24	42	1	12	55	1,629	3,066,829	501,541
	25	41	1	11	53	1,604	3,004,987	496,646
	26	41	-	9	50	1,506	2,962,231	487,813
	27	-	-	-	48	1,484	2,864,504	489,239
	28	40	-	6	46	1,429	2,941,989	518,660
	29	40	1	9	50	1,446	2,992,472	520,884
	30	40	1	8	49	1,432	3,018,720	533,186
	元	35	1	7	43	1,360	2,356,921	492,327

※平成27年経営組織別の事業所数については、県の公表なし



# 尾花沢市の統計

令和 3 年 度

令和 3 年 12 月

編集・発行 **尾花沢市総務課**

山形県尾花沢市若葉町一丁目 2 番 3 号

TEL 0237-22-1111(代)