

令和3年版

尾花沢市の統計

付

尾花沢市の市民経済計算

(平成30年度推計結果報告書)

尾花沢市の工業

(2020年工業統計調査結果報告書)

尾花沢市総務課

市 民 憲 章

私たちは、雪深いなかにも、明るく豊かで
住みよい尾花沢をめざして、次のことを誓います。

一、自然に恵まれたふるさとを愛し、
伝統や文化を大切にします。

一、つねに学びあい、豊かな人格形成に
つとめます。

一、自らの仕事に励み、産業の盛んな
まちをつくります。

一、たがいに助け合い、みんな健康で
幸せにくらせるまちをつくります。

一、青少年には希望、壮年には活力、
お年寄りには安らぎのあるまちを
つくります。

【市 章】



昭和 33 年 6 月、312 点の応募の中から選定され、
以後尾花沢市章となる。
オバナザワの「オ」の字を図案化したもので、新進尾
花沢市の和と飛躍的な発展を象徴したものである。

昭和 34 年 4 月 10 日 市 制 施 行
昭和 30 年 4 月 1 日 五十沢の一部 合 併
昭和 29 年 10 月 1 日 1 町 4 ヶ村 合 併
(尾花沢町・福原村・宮沢村・玉野村・常盤村)

【市 の 花】 ツ ツ ジ

(昭和 56 年 3 月制定)
ニツ森、翁山をはじめ市内のいたる所
に自生している。



【市 の 木】 ケ ヤ キ

(昭和 56 年 3 月制定)
ニレ科の落葉樹で、ツツジと同じく
市内のいたる所に見られる。

シンボルキャラクター



雪ごろう

はじめに

令和3年版「尾花沢市の統計」は、尾花沢市の人口をはじめ、産業、福祉、教育などの各分野の統計資料を総合的に収録し市勢の現況と推移を明らかにするとともに合わせて「尾花沢市の市民経済計算」と「尾花沢市の工業」を合冊版として編集したものです。本書が市民をはじめ各方面において広くご活用いただければ幸いに存じます。

なお、今後も内容の充実に努めてまいりたいと存じますので、お気づきの点がございましたらご指導、ご教示くださるようお願いいたします。

おわりに、貴重な資料の提供をいただきました関係機関のご協力に対し深く感謝申し上げます。

令和3年12月

尾花沢市総務課

もくじ

自 然	1
気 象	2
人 口	7
農 業	14
事 業 所	19
商 業	20
観 光	21
建 設	22
電 気 ・ 水 道	25
運 輸 ・ 通 信	27
保 健 ・ 衛 生	28
福 祉 ・ 年 金	32
火 災 ・ 交 通 事 故	37
選 挙	41
財 政	42
教 育	47
文 化 財	54
議 会	57
行 政	59
主 要 公 共 機 関 等	62
尾 花 沢 市 の 市 民 経 済 計 算	67
尾 花 沢 市 の 工 業	88

自然

※ 位 置

本市は、山形県の最北東に位置し、東方は、県立自然公園御所山(船形山)連峰がつらなる奥羽山脈で宮城県に接し、南は、柴倉山、甑岳を結ぶ標高1,000m以上の山岳地帯を境にして東根市、村山市に接し、西はJR奥羽本線にて大石田町に接する。北方は、奥羽分水嶺の翁峠を境に最上町に接し、北西方は猿羽根峠で舟形町に接する。いわゆる尾花沢盆地を形成している。方位は、東経140度24分、北緯38度36分に位置し、標高は最低70mから最高1,500mである。



※ 地 形

奥羽山脈と甑岳断層崖に囲まれた地溝と河川流域より生じた三角形の盆地であり、約60%は段丘によって占められている。山岳部の多くは第3紀層で緑色凝灰岩、頁岩等よりなり、玉野系荻袋系等の台地は洪積層で、表面は火山灰を含む黒色の壤土が50cm内外の厚さを有し、その下には30~40cm程度の軽石層が横たわり酸性が強く磷酸欠乏地が多く、一般に生産力が低い。丹生川、隴気川、野尻川等の各河川流域に水田が分布しており沖積層の砂壤土及び壤土であり概して生産力が高い。

※ 面 積

本市の面積は372.53km²であり、県下第8番目の面積を有し、県面積の約4%を占めている。

【土地利用状況】

各年1月1日現在 (単位: km²)

	田	畑	宅地	山林	原野	池沼	その他	総面積
平成27年	45.22	16.40	5.79	236.00	25.19	0.14	43.79	372.53
28	45.28	16.34	5.80	235.98	25.17	0.13	43.83	372.53
29	45.19	16.30	5.82	234.73	25.19	0.13	45.17	372.53
30	45.20	16.27	5.89	234.72	25.18	0.13	45.14	372.53
令和元年	45.16	16.24	5.87	234.73	25.18	0.13	45.22	372.53
2	45.15	16.20	5.90	234.73	25.19	0.13	45.22	372.53
3	45.11	16.16	5.93	232.44	24.70	0.13	48.06	372.53

※国土地理院の面積計測方法変更により、平成27年から総面積変更。(資料: 市民税務課)

【尾花沢市旧町村別面積】

旧町村名	尾花沢	福原	宮沢	玉野	常盤	合計
面積 (km ²)	49.14	73.75	64.94	55.41	129.08	372.32

(資料: 国土交通省国土地理院)

※ [参 考] 市役所 標高 96.567m

気 象

尾花沢盆地の気象的な特色は、短い日照時間と低温、多湿、多雪であるため、春の融雪が遅く農耕期間が短いことである。この原因は、東に奥羽山脈、西に出羽丘陵があり、三方山に囲まれた袋状の地形を示し、このため、最上川に沿って流れ込む冬の季節風は、月山、御所山等の稜線にさえぎられ、多く雪を降らせる。平野部でも積雪量2mに及ぶこともある豪雪地帯である。

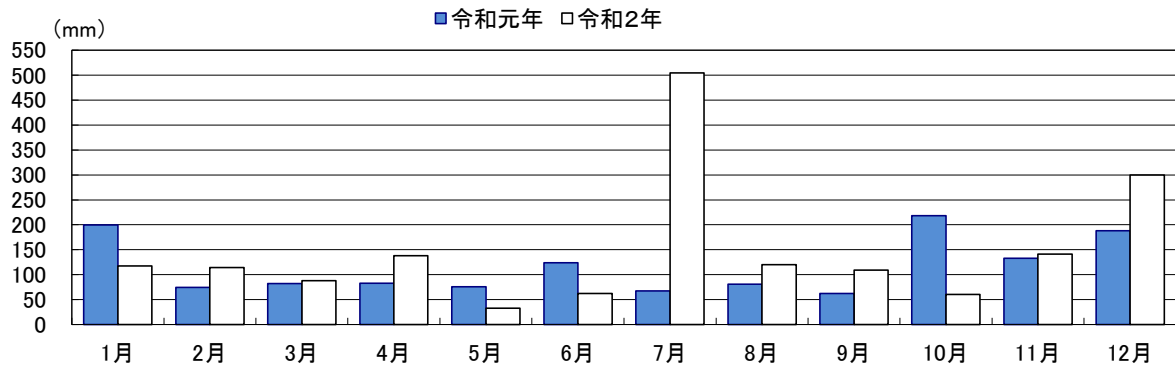
【年平均気温・年間降水量】

	気 温					降水量 mm
	年平均 ℃	最高極値 ℃	起 日	最低極値 ℃	起 日	
平成19年	11.2	35.7	8月14日	-9.3	2月25日	1,382.0
20	10.9	34.4	8月3日	-12.5	2月9日	1,403.0
21	10.9	33.9	7月15日	-11.6	2月22日	1,325.0
22	11.2	35.2	8月5日	-11.8	2月5日	1,616.5
23	10.4	33.9	7月9日	-11.5	1月11日	1,590.0
24	10.5	34.9	7月31日	-14.5	2月6日	1,608.0
25	10.4	33.1	8月17日	-14.4	2月27日	2,099.5
26	10.4	36.2	7月26日	-14.1	2月28日	1,507.5
27	11.4	36.1	7月22日	-12.4	1月21日	1,309.5
28	11.3	33.9	8月6日	-10.6	2月12日	1,214.0
29	10.5	34.4	7月11日	-10.9	2月28日	1,555.0
30	10.9	34.7	8月23日	-16.3	1月15日	1,781.0
令和元年	11.2	35.3	8月6日	-10.5	1月15日	1,386.0
2	11.7	35.3	8月28日	-10.4	2月12日	1,786.5

各年1月～12月

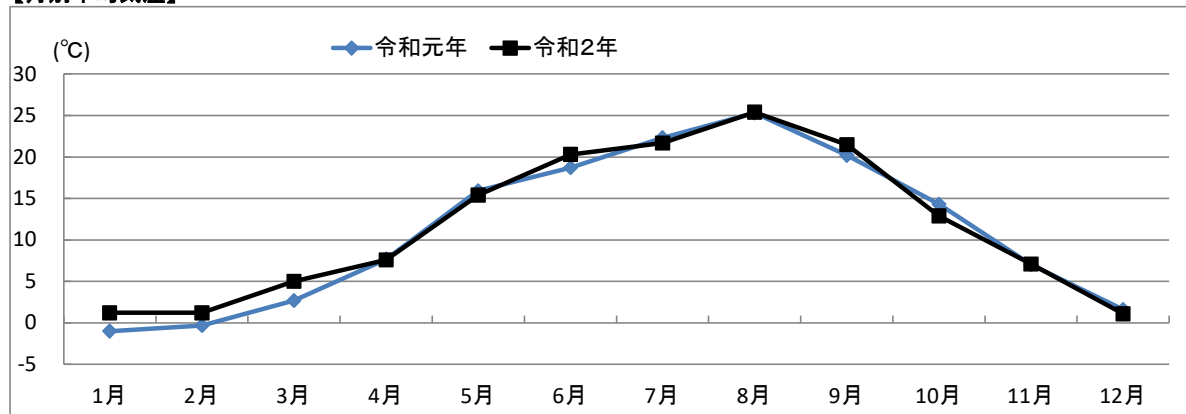
(資料: 気象庁ホームページ気象統計情報)

【月別降水量】



	1月	2月	3月	4月	5月	6月	7月	8月	9月	10月	11月	12月
令和元年	199.5	74.0	82.0	82.5	75.5	123.5	67.0	80.5	62.5	218.5	132.5	188.0
令和2年	117.0	114.5	87.5	138.0	33.0	62.5	504.5	120.0	108.5	60.5	141.0	299.5

【月別平均気温】



	1月	2月	3月	4月	5月	6月	7月	8月	9月	10月	11月	12月
令和元年	-1.0	-0.3	2.7	7.7	15.9	18.7	22.3	25.3	20.2	14.3	7.0	1.6
令和2年	1.2	1.2	5.0	7.6	15.4	20.3	21.7	25.4	21.5	12.9	7.1	1.1

【令和2年 月別平均風速・最大風速】

(単位:m/s)

	1月	2月	3月	4月	5月	6月	7月	8月	9月	10月	11月	12月
平均風速	2.0	2.4	2.9	3.1	2.9	2.7	2.2	2.1	2.8	1.9	1.9	2.1
最大風速	8.8	10.2	12.4	10.5	9.1	8.5	6.6	7.8	8.4	8.4	8.8	10.4

(資料:気象庁ホームページ気象統計情報)

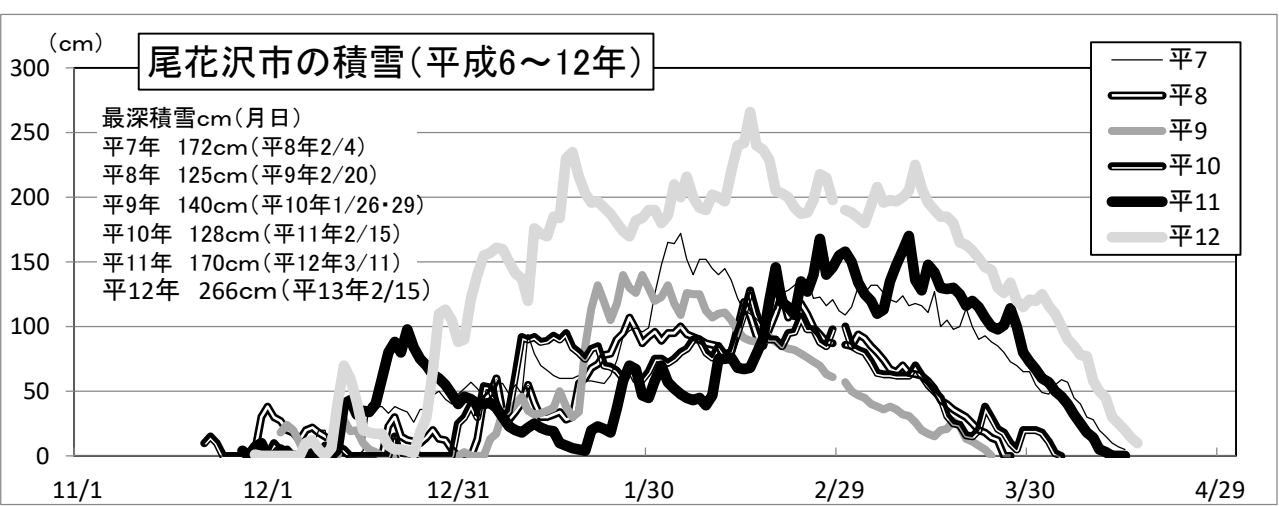
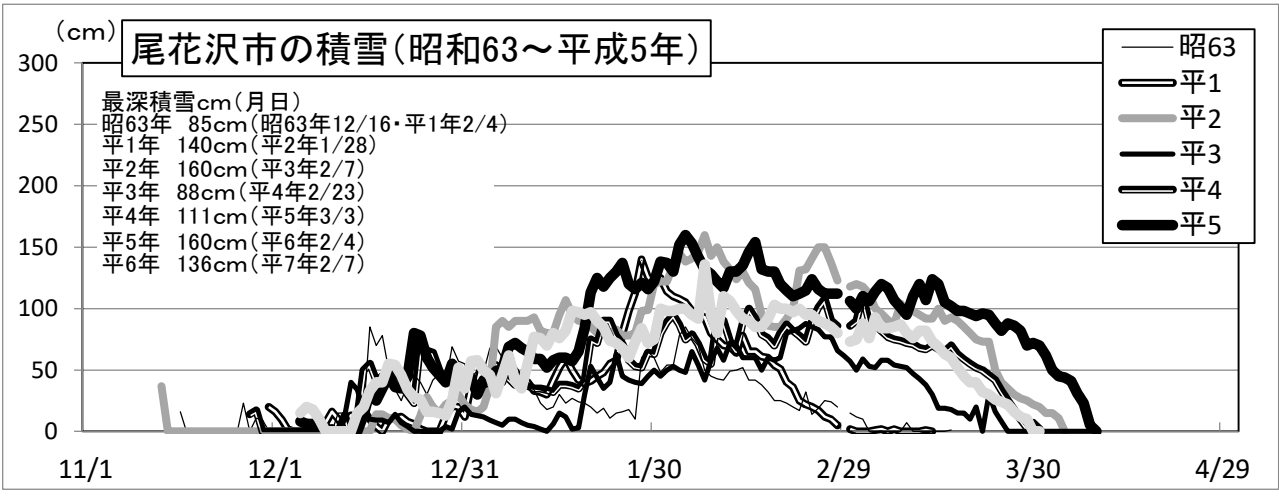
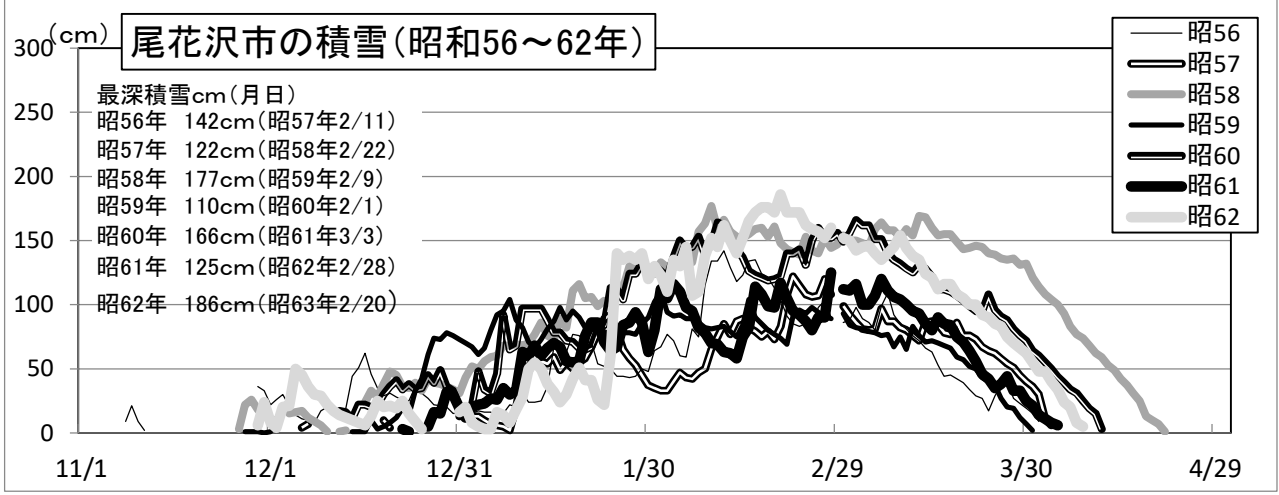
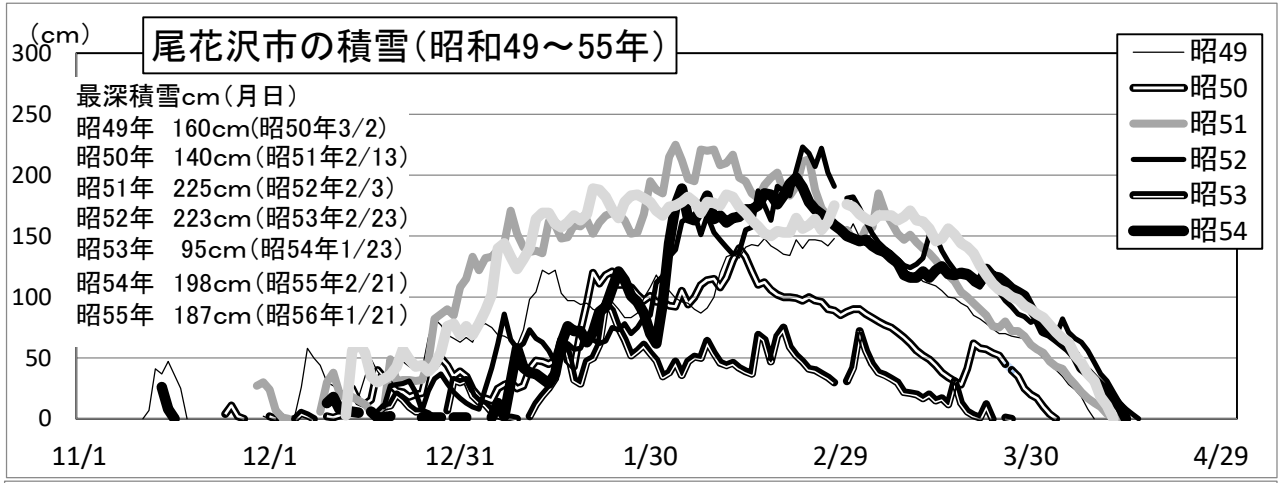
【月別日照時間】

(単位:時間)

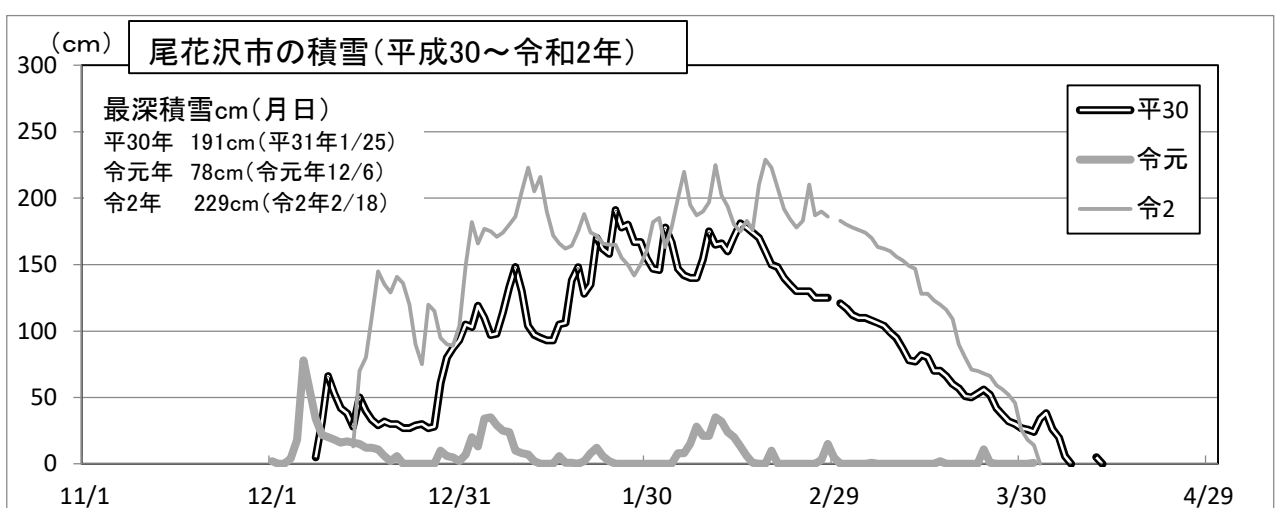
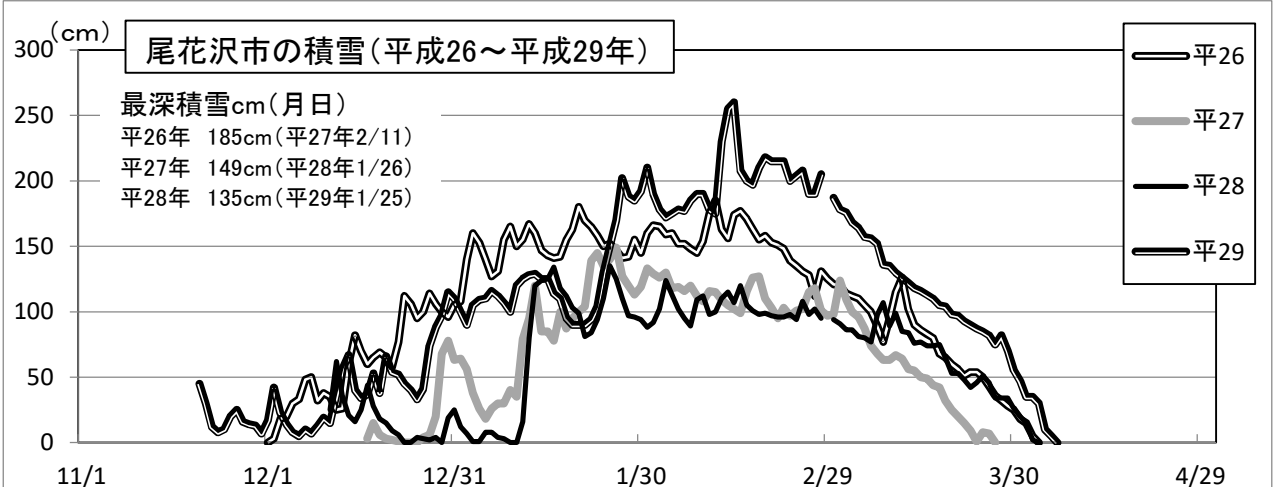
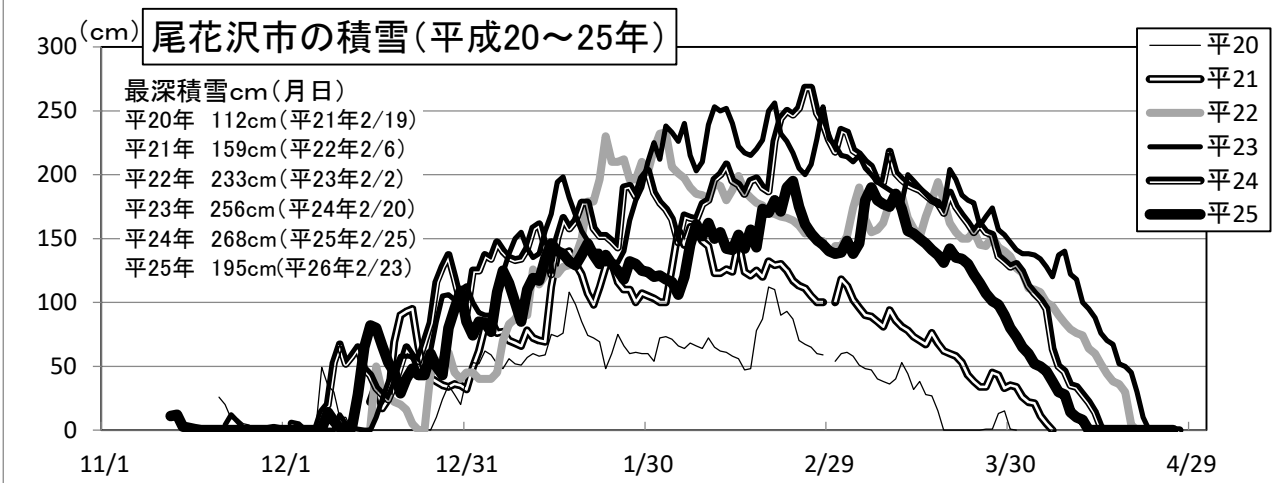
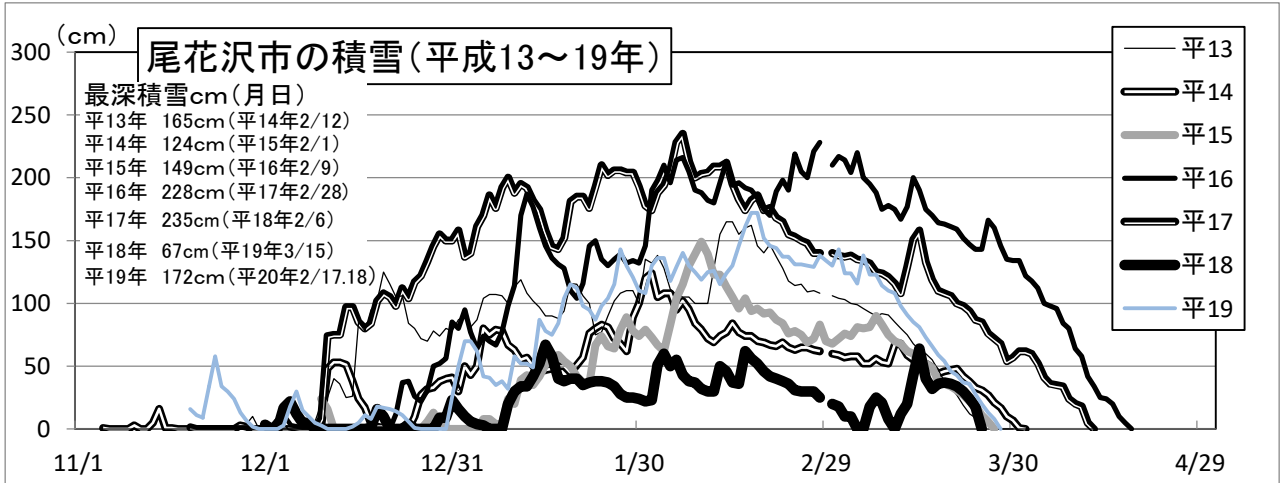
	平成 21年	22年	23年	24年	25年	26年	27年	28年	29年	30年	令和 元年	2年
1月	60.9	44.8	32.6	46.8	50.4	45.2	37.3	23.4	43.9	41.8	40.9	46.7
2月	82.8	87.6	94.3	64.3	47.7	56.3	67.4	90.2	59.5	83.9	83.5	84.4
3月	130.3	105.0	104.3	95.3	136.1	97.3	123.1	172.2	123.1	168.0	121.6	143.4
4月	187.7	127.5	169.7	153.2	156.6	235.7	187.5	175.3	164.1	149.7	179.4	160.4
5月	179.3	177.5	188.1	172.7	217.7	198.9	254.4	213.1	211.8	179.8	295.4	183.6
6月	169.9	176.2	188.2	207.1	233.3	186.4	187.4	180.2	156.6	185.2	166.9	210
7月	104.0	159.0	166.1	147.2	80.8	156.3	199.5	167.4	179.5	213.1	158.2	69
8月	142.8	207.0	171.2	265.9	192.7	122.7	157.9	223.6	134.9	163.6	206.8	207.1
9月	147.0	118.2	138.2	165.3	172.6	184.1	114.6	106.9	148.2	111.1	162.0	140.4
10月	133.5	107.9	130.3	125.2	89.1	151.6	152.8	118.0	72.8	131.0	103.7	85.7
11月	67.7	78.8	79.7	53.0	75.0	66.5	74.8	75.9	84.8	92.0	96.6	83.7
12月	48.7	74.6	39.8	27.1	34.2	25.8	54.1	43.2	35.7	44.1	68.6	20.6
計	1,454.6	1,464.1	1,464.1	1,523.1	1,486.2	1,526.8	1,610.8	1,589.4	1,414.9	1,563.3	1,683.6	1,435.0

(資料:気象庁ホームページ気象統計情報)

【尾花沢市の積雪】

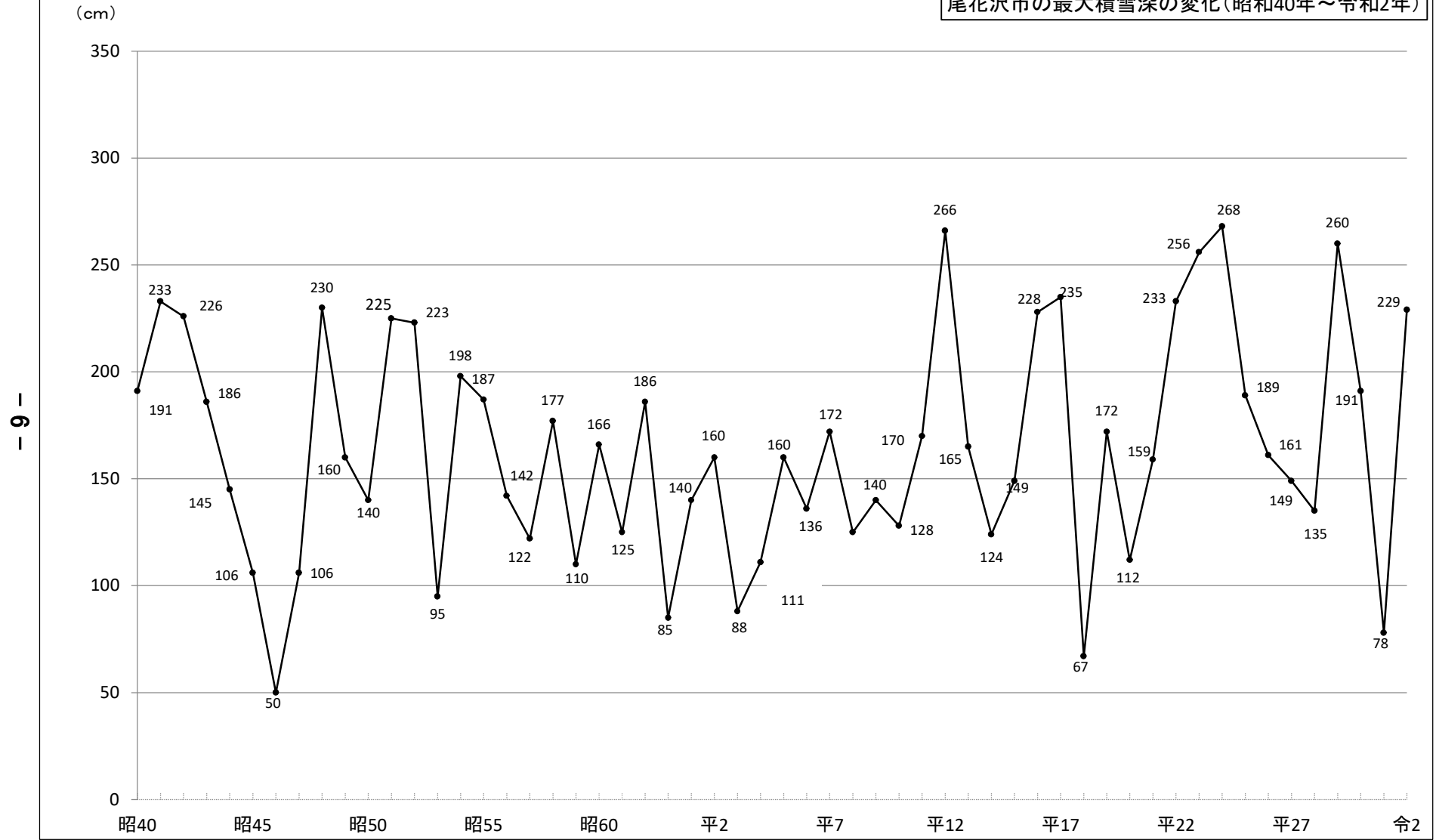


【尾花沢市の積雪】



(尾花沢消防署敷地内観測値)

尾花沢市の最大積雪深の変化(昭和40年～令和2年)



人 口

【年次別人口の推移】

	世帯数	人 口			人 口 指 数	人口密度(1Km ² 当り)	
		総 数	男	女		人 口 密 度	一 世 帯 当 り 人 口
大正9年	3,431	21,517	10,717	10,800	100	57.4	6.3
14	3,560	22,778	11,344	11,434	106	60.7	6.4
昭和5年	3,764	24,320	12,183	12,137	113	64.9	6.5
10	3,973	25,992	13,066	12,926	121	69.3	6.5
15	4,004	26,692	13,430	13,262	124	71.2	6.7
22	5,094	32,704	16,074	16,630	152	87.2	6.4
25	5,226	33,146	16,393	16,753	154	88.4	6.3
30	5,385	33,277	16,206	17,071	155	88.7	6.2
35	5,596	31,538	15,215	16,323	147	84.1	5.6
40	5,663	29,368	14,285	15,083	136	78.3	5.2
45	5,684	27,173	13,242	13,931	126	72.5	4.8
50	5,637	25,377	12,400	12,977	118	67.7	4.5
55	5,744	25,231	12,456	12,775	117	67.3	4.4
60	5,746	24,801	12,174	12,627	115	66.1	4.3
平成2年	5,579	23,909	11,616	12,293	111	64.2	4.3
7	5,575	23,127	11,222	11,905	107	62.1	4.1
12	5,562	22,010	10,661	11,349	102	59.1	3.9
17	5,549	20,695	9,947	10,748	96	55.6	3.7
22	5,332	18,955	9,138	9,817	88	50.9	3.6
27	5,109	16,953	8,178	8,775	79	45.5	3.3

※ 昭和22年は臨時国勢調査

(資料:国勢調査)

※ 人口指数は大正9年の人口を100とした場合の数値

【地区別人口と世帯数】

(単位:世帯・人)

	世 帯 数		増 減	総 数		増 減	男		女	
	22年	27年		22年	27年		22年	27年	22年	27年
尾 花 沢	2,382	2,313	△ 69	7,846	7,294	△ 552	3,731	3,486	4,115	3,808
福 原	1,118	1,049	△ 69	4,183	3,694	△ 489	2,026	1,768	2,157	1,926
宮 沢	664	625	△ 39	2,383	2,048	△ 335	1,192	1,019	1,191	1,029
玉 野	520	511	△ 9	2,084	1,817	△ 267	1,015	888	1,069	929
常 盤	648	611	△ 37	2,459	2,100	△ 359	1,174	1,017	1,285	1,083
合 計	5,332	5,109	△ 223	18,955	16,953	△ 2,002	9,138	8,178	9,817	8,775

(資料:国勢調査)

【年齢別男女人口】

(単位:人)

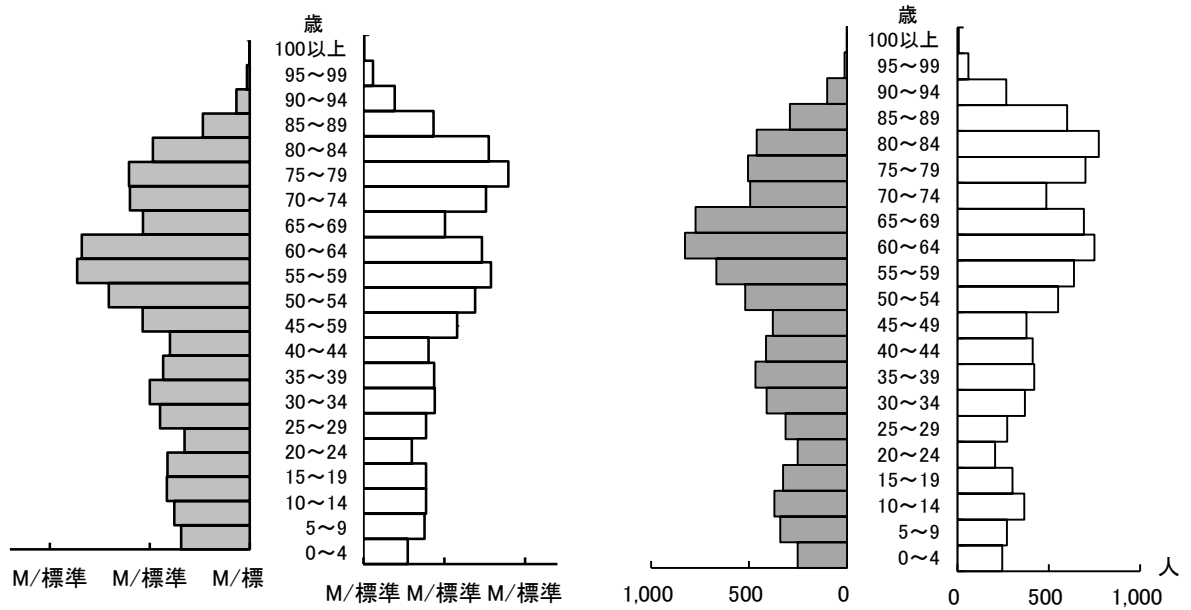
年齢別	平成 17 年			平成 22 年			平成 27 年		
	計	男	女	計	男	女	計	男	女
総 数	20,695	9,947	10,748	18,955	9,138	9,817	16,953	8,178	8,775
0～4	798	399	399	618	343	275	498	252	246
5～9	830	432	398	755	377	378	611	340	271
10～14	966	493	473	803	415	388	737	371	366
15～19	1,020	498	522	800	412	388	628	326	302
20～24	874	448	426	627	327	300	458	251	207
25～29	986	525	461	837	449	388	587	314	273
30～34	915	455	460	941	500	441	781	411	370
35～39	832	404	428	870	433	437	888	467	421
40～44	1,150	553	597	802	399	403	825	413	412
45～49	1,448	736	712	1,116	536	580	757	379	378
50～54	1,709	891	818	1,395	705	690	1,071	520	551
55～59	1,638	885	753	1,653	864	789	1,305	667	638
60～64	1,095	571	524	1,575	841	734	1,577	827	750
65～69	1,442	652	790	1,038	534	504	1,466	773	693
70～74	1,690	730	960	1,358	599	759	981	494	487
75～79	1,574	673	901	1,501	604	897	1,205	505	700
80～84	991	391	600	1,259	484	775	1,234	461	773
85～89	496	151	345	667	234	433	893	292	601
90～94	202	49	153	261	67	194	369	101	268
95～99	36	11	25	73	14	59	73	12	61
100以上	3	-	3	6	1	5	8	1	7
不 詳	-	-	-	-	-	-	1	1	-

(資料:国勢調査)

【人口ピラミッド】

[平成22]

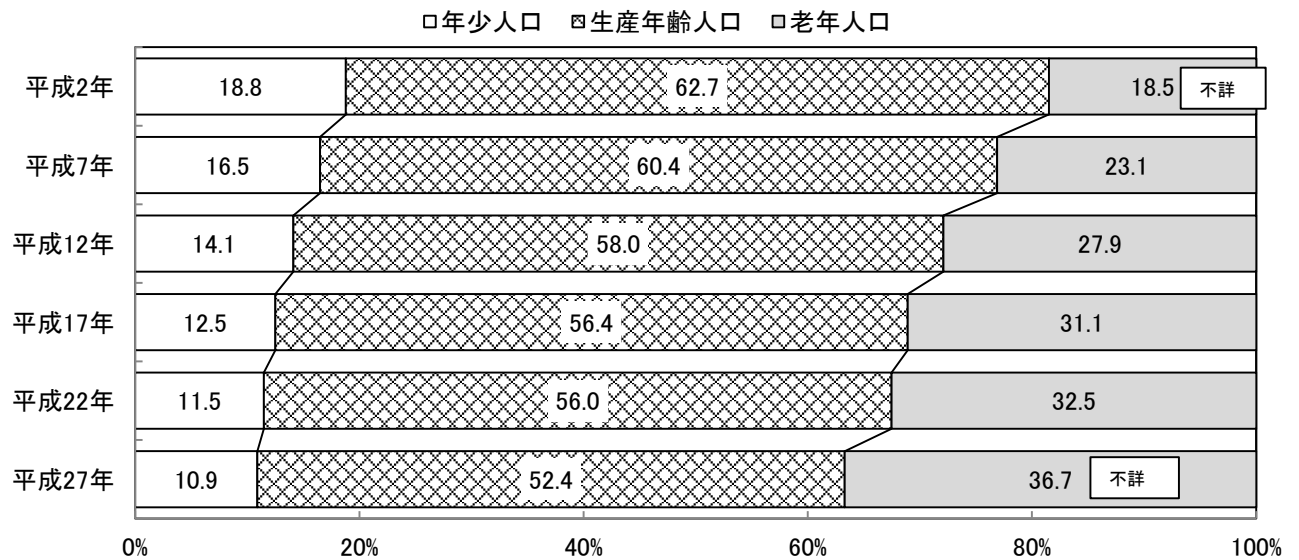
■ 男 □ 女 [平成27]



【年齢三区分別人口の推移】

(単位:人)

年	区分	年少人口 0～14歳	生産年齢人口 15～64歳	高齢人口 65歳～	年齢不詳	合計
昭和60年		4,866	16,162	3,773	—	24,801
平成2年		4,499	14,994	4,410	6	23,909
平成7年		3,812	13,971	5,344	—	23,127
平成12年		3,105	12,772	6,133	—	22,010
平成17年		2,594	11,667	6,434	—	20,695
平成22年		2,176	10,616	6,163	—	18,955
平成27年		1,846	8,877	6,229	1	16,953



(資料: 国勢調査)

【産業別人口(15才以上)の動向】

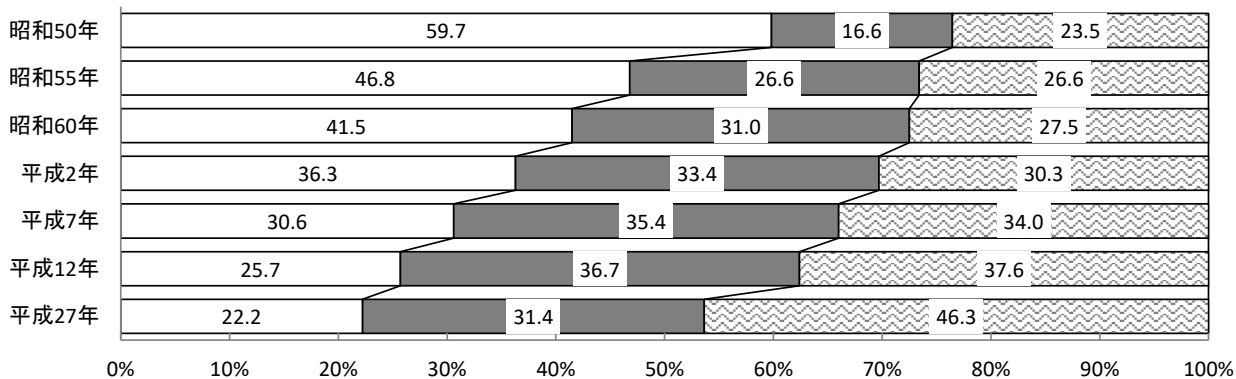
(資料:国勢調査)

区分	平成12年		新区分	平成17年		新区分	平成22年		平成27年	
	実数	増減率		実数	増減率		実数	増減率	実数	増減率
就業者総数	11,871	△ 5.5	就業者総数	11,000	△ 7.3	就業者総数	9,815	△ 10.8	8,995	△ 8.4
第一次産業	3,048	△ 20.7	第一次産業	2,756	△ 9.6	第一次産業	2,397	△ 13.0	1,993	△ 16.9
農業	2,996	△ 20.7	農業	2,723	△ 9.1	農林業	2,392	△ 12.2	1,987	△ 16.9
林業狩猟業	42	△ 31.1	林業	25	△ 40.5	うち農業	2,373	-	1,956	△ 17.6
漁業水産業	10	100	漁業	8	△ 20.0	漁業	5	△ 37.5	6	20.0
第二次産業	4,361	△ 1.8	第二次産業	3,573	△ 18.1	第二次産業	3,004	△ 15.9	2,826	△ 5.9
鉱業	2	-	鉱業	5	150.0	鉱業・採石業・砂利採取業	3	△ 40.0	3	0.0
建設業	1,642	9.5	建設業	1,323	△ 19.4	建設業	1,010	△ 23.7	964	△ 4.6
製造業	2,717	△ 7.7	製造業	2,245	△ 17.4	製造業	1,991	△ 11.3	1,859	△ 6.6
第三次産業	4,462	4.5	第三次産業	4,657	4.4	第三次産業	4,409	△ 5.3	4,166	△ 5.5
電気・ガス・水道業	25	47.1	電気・ガス・熱供給・水道業	25	産業分類改定のため比較不能	電気・ガス・熱供給・水道業	11	産業分類改定のため比較不能	9	△ 18.2
運輸通信業	339	3.7	情報通信業	28		情報通信業	20		25	25.0
卸小売業・飲食業	1,505	3.9	運輸業	245		運輸業・郵便業	261		218	△ 16.5
金融・保険・不動産業	118	△ 17.5	卸売・小売業	1,321		卸売・小売業	1,234		997	△ 19.2
不動産業	12	71.4	金融・保険業	95		金融・保険業	96		76	△ 20.8
			不動産業	16		不動産業・物品賃貸業	44		37	△ 15.9
			飲食店・宿泊業	490		学術研究・専門・技術サービス業	123		144	17.1
			医療・福祉	745		宿泊業・飲食サービス業	513		494	△ 3.7
			教育・学習支援業	285		生活関連サービス業・娯楽業	289		261	△ 9.7
			複合サービス事業	252		教育・学習支援業	263		239	△ 9.1
			サービス業(他に分類されないもの)	866.0	医療・福祉	802	828	△ 3.2		
			公務(他に分類されないもの)	289.0	△ 8.0	複合サービス事業	123	160	30.1	
			分類不能の産業	14	皆増	サービス業(他に分類されないもの)	322	344	6.8	
						公務(他に分類されないもの)	308	6.6	334	△ 8.4
						分類不能の産業	5	△ 64	10	100

※平成17年・19年に産業分類が改定されています。

【産業別人口(15才以上)構成割合の推移】

□ 第1次産業 ■ 第2次産業 ▨ 第3次産業

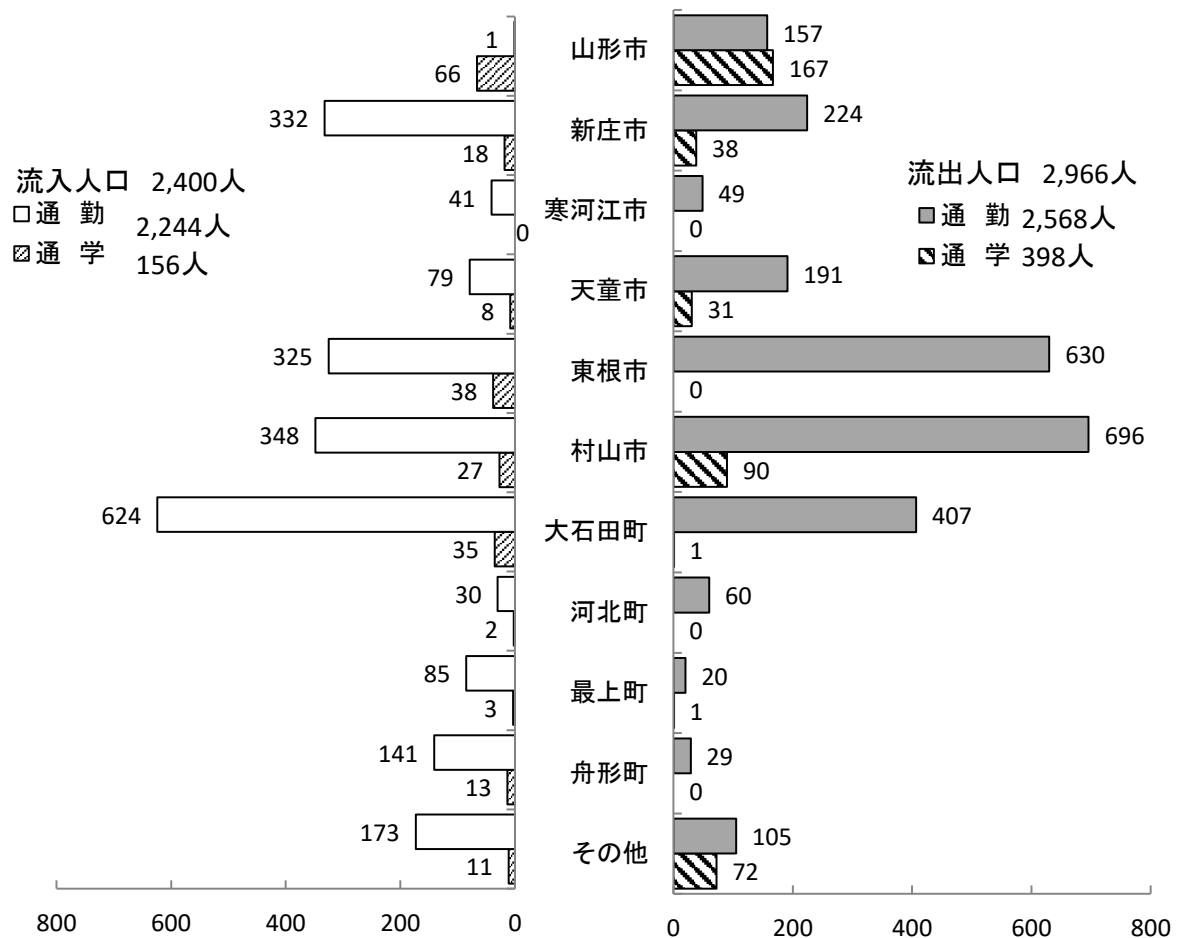


【夜間人口、昼間人口、流入人口、流出口】

(単位:人・%)

年	項目 夜間人口 (常住人口)	昼間人口 従業地、 通学地に よる人口	流入 超過	通勤、通学者数 (15歳未満の 通学者を含む)		通勤、通学者数 (15歳以上)		夜間人口
				流入	流出	流入	流出	100人当たり
								昼間人口
60	24,801	24,031	△ 770	1,407	2,177	1,405	2,167	96.9
平成2	23,903	23,410	△ 493	2,057	2,550	2,052	2,545	97.9
7	23,127	22,474	△ 653	2,314	2,967	2,310	2,956	97.2
12	22,010	21,364	△ 646	2,586	3,232	2,586	3,225	97.1
17	20,695	19,744	△ 951	2,456	3,407	2,456	3,395	95.4
22	18,955	18,390	△ 565	2,537	3,138	2,532	3,127	97.0
27	16,953	16,392	△ 561	2,401	2,977	2,400	2,966	96.7

【通勤・通学による他市町村からの流入及び他市町村への流出(15歳以上)人口】



(資料:平成27年国勢調査)

【住民基本台帳登録人口と世帯数】

住民基本台帳とは、住民の居住関係の公証や選挙人名簿などの基礎とするため、市町村が作成する住民についての記録台帳である。

各年度10月1日現在

年次	男	女	計	世帯数
	人	人	人	世帯
平成9年	11,255	11,806	23,061	5,799
10	11,174	11,652	22,826	5,806
11	11,045	11,526	22,571	5,841
12	10,933	11,428	22,361	5,856
13	10,824	11,357	22,181	5,861
14	10,667	11,233	21,900	5,857
15	10,543	11,123	21,666	5,852
16	10,441	11,018	21,459	5,836
17	10,293	10,849	21,142	5,823
18	10,116	10,701	20,817	5,800
19	9,964	10,542	20,506	5,779
20	9,743	10,366	20,109	5,779
21	9,575	10,180	19,755	5,729
22	9,413	9,983	19,396	5,709
23	9,226	9,765	18,991	5,728
24	9,140	9,647	18,787	5,708
25	8,888	9,428	18,316	5,694
26	8,669	9,187	17,856	5,625
27	8,498	8,999	17,497	5,597
28	8,326	8,768	17,094	5,557
29	8,153	8,539	16,692	5,520
30	7,977	8,336	16,313	5,491
令和元年	7,779	8,101	15,880	5,457
2年	7,594	7,858	15,452	5,394

(資料:市民税務課)

【外国人登録者数】

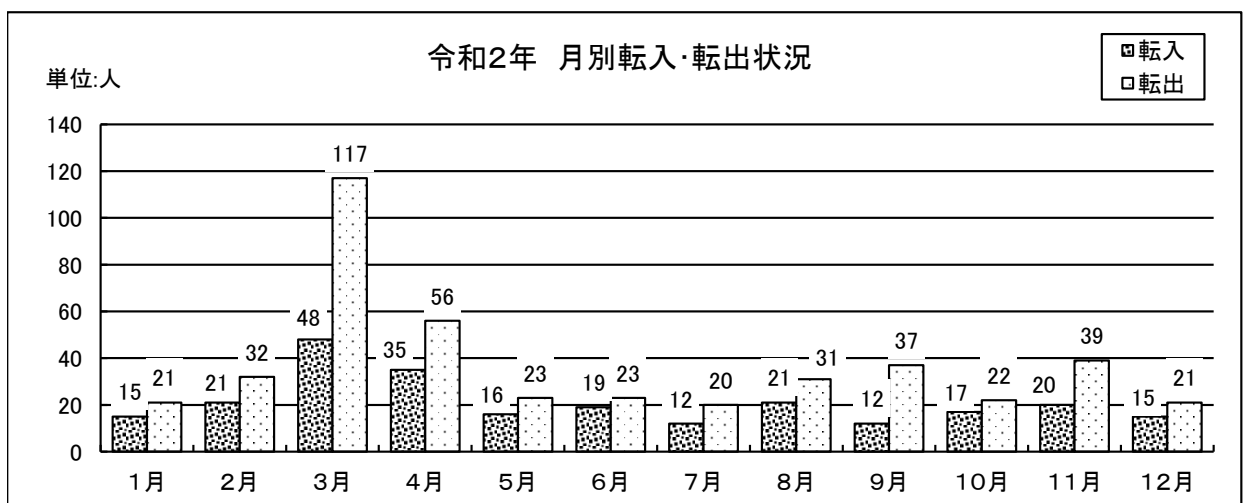
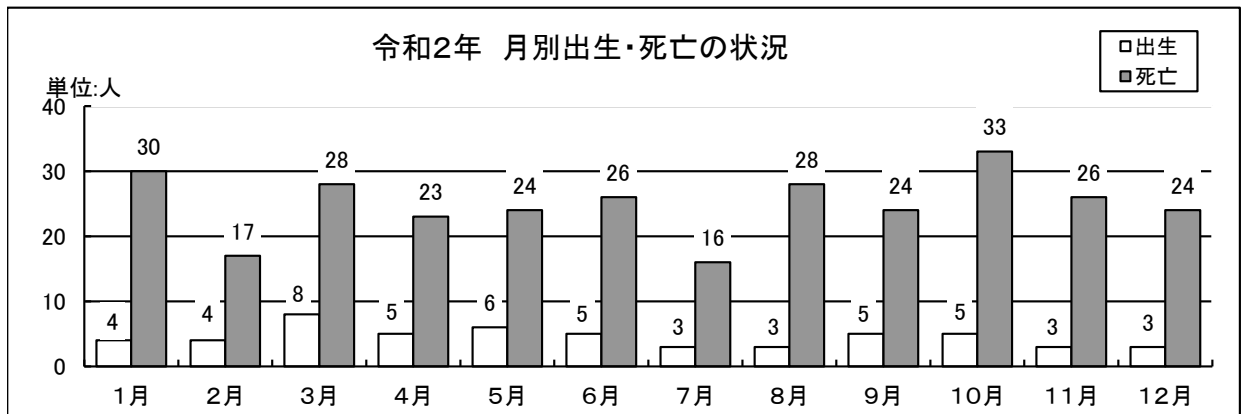
各年度4月1日現在

国籍	令和2年				令和3年			
	総数 人	男 人	女 人	世帯数 世帯	総数 人	男 人	女 人	世帯数 世帯
総数	100	15	85	91	92	17	75	83
韓国・朝鮮	31	1	30	30	30	1	29	29
フィリピン	36	0	36	34	34	0	34	32
中国	15	0	15	14	11	0	11	10
アメリカ	2	1	1	2	1	1	0	1
アイルランド	1	1	0	1	1	1	0	1
オーストラリア	0	0	0	0	0	0	0	0
ジャマイカ	0	0	0	0	0	0	0	0
ベトナム	12	10	2	7	14	14	0	9
パキスタン	0	0	0	0	0	0	0	0
タイ	1	0	1	1	1	0	1	1
ドイツ	1	1	0	1	0	0	0	0
台湾	1	1	0	1	0	0	0	0

【人口動態】

各年1月～12月(単位:人)

区分 年次	自然動態						社会動態					
	出生			死亡			転入			転出		
	計	男	女	計	男	女	計	男	女	計	男	女
平成9年	173	86	87	237	103	134	425	192	233	575	256	319
10	173	96	77	237	127	110	438	230	208	565	261	304
11	149	82	67	244	136	108	369	176	193	584	282	302
12	155	75	80	208	99	109	385	187	198	507	248	259
13	165	74	91	221	127	94	437	209	228	575	288	287
14	153	75	78	257	136	121	408	190	218	590	282	308
15	149	72	77	243	139	104	390	191	199	561	261	300
16	177	93	84	238	123	115	409	199	210	539	253	286
17	147	76	71	267	133	134	296	148	148	520	260	260
18	156	89	67	257	148	109	315	147	168	568	283	285
19	150	85	65	254	140	114	333	164	169	509	253	256
20	117	61	56	282	156	126	306	143	163	585	278	307
21	108	61	47	278	148	130	357	180	177	530	250	280
22	113	61	52	286	149	137	294	153	141	489	230	259
23	107	46	61	309	169	140	315	157	158	467	195	272
24	108	64	44	276	134	142	282	137	145	480	222	258
25	112	57	55	295	138	157	274	129	145	515	236	279
26	100	45	55	277	144	133	239	134	105	536	265	271
27	100	48	52	273	131	142	317	154	163	474	223	251
28	99	43	56	285	134	151	269	142	127	506	226	280
29	92	47	45	316	162	154	248	135	113	444	214	230
30	73	44	29	290	149	141	279	128	151	449	206	243
令和元年	65	30	35	277	128	149	246	118	128	450	205	245
2年	54	19	35	299	129	170	251	140	111	442	213	229



(資料:市民税務課)

農 業

【農家戸数の推移】

各年2月1日現在

	総世帯数 A	農家数 B	販売農家数			自給的 農家数	対前回 増加率	農家率 B÷A
			専業	一種兼業	二種兼業			
	戸	戸	戸	戸	戸	戸	%	%
昭和62年	5,842	3,362	212	1,416	1,734		△ 2.5	57.5
平成2年	5,801	3,209	162	1,121	1,926		△ 4.6	55.3
平成4年	5,791	3,113	159	885	2,069		△ 3.0	53.8
平成7年	5,757	2,973	150	1,095	1,728		△ 4.5	51.6
平成9年	5,788	2,880	137	967	1,545	231	△ 3.1	49.8
平成12年	5,851	2,752	190	767	1,537	258	△ 4.4	47.0
平成17年	5,836	2,490	283	612	1,255	340	△ 9.5	42.7
平成22年	5,706	2,216	357	455	1,011	393	△ 11.0	38.8
平成27年	5,588	1,889	423	286	785	395	△ 14.8	33.9
令和2年	5,443	1,511	1,099			412	△ 20.0	27.7

(資料:住民基本台帳・農業基本調査・農(林)業センサス)

【農家人口の推移】

各年2月1日現在

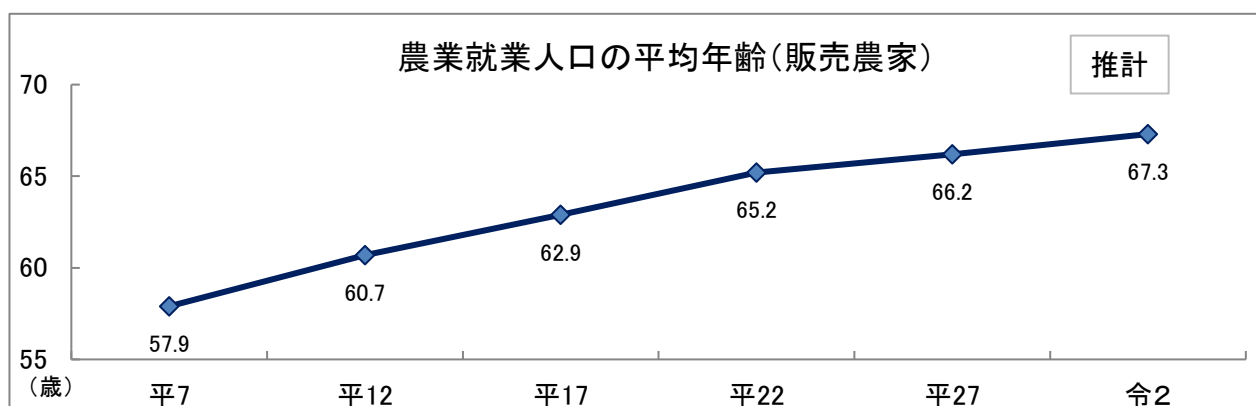
	総人口 A	農家人口			対前回 増加率	農家人口 率B÷A
		総数 B	男	女		
	人	人	人	人	%	%
昭和62年	25,042	16,411	8,089	8,322	△ 2.0	65.5
平成2年	24,635	15,630	7,694	7,936	△ 4.8	63.4
平成4年	24,184	15,170	7,474	7,696	△ 2.9	62.7
平成7年	23,580	14,188	6,958	7,230	△ 6.5	60.2
平成9年	23,225	13,636	6,697	6,939	△ 3.9	58.7
平成12年	22,498	12,864	6,336	6,528	△ 5.7	57.2
平成17年	21,396	11,248	5,516	5,732	△ 12.6	52.6
平成22年	19,591	7,957	3,932	4,025	△ 29.3	40.6
平成27年	17,432	5,999	2,989	3,010	△ 24.6	34.6
令和2年	15,754	調査なし				

(資料:住民基本台帳・農業基本調査・農(林)業センサス)

【年齢別の農業就業人口(販売農家)】

(単位:人)

	計	15～19歳	20～24歳	25～29歳	30～34歳	35～39歳	40～44歳	45～49歳
平成12年	4,153	126	39	39	44	94	160	292
17	3,732	99	46	41	36	47	80	172
22	3,012	27	20	35	39	34	34	87
27	2,415	24	22	23	34	40	43	45
令和2年	1,568	1	6	12	22	34	38	30
	50～54歳	55～59歳	60～64歳	65～69歳	70～74歳	75歳～		
平成12年	317	328	620	845	744	505		
17	308	347	391	625	763	777		
22	184	332	415	383	548	874		
27	99	206	421	400	328	730		
令和2年	34	82	189	383	338	399		



【農業耕地面積】

各年2月1日現在(単位:a)

	総面積	田	畑	樹園地			1戸当り 耕地面積	
				総数	果樹園	桑園		その他
昭和55年	534,321	387,218	92,060	55,043	1,526	49,403	4,114	147
57	533,122	392,968	91,254	48,900	1,228	44,466	3,206	150
60	530,258	397,588	91,091	41,579	1,088	37,719	2,772	154
62	518,116	398,482	88,917	30,717	622	27,722	2,373	154
平成2年	496,224	393,927	86,381	15,916	594	13,120	2,202	155
4	492,375	396,942	83,562	11,871	791	9,091	1,989	158
7	483,733	392,180	86,823	4,730	1,592	2,290	848	163
9	470,676	387,122	80,562	2,992	957	809	1,226	163
12	462,730	380,681	79,102	2,947	1,291	0	1,656	168
17	474,212	386,349	86,575	1,288	調査なし	調査なし	調査なし	190
22	462,088	369,347	91,136	1,605	調査なし	調査なし	調査なし	209
27	456,816	363,744	92,262	810	調査なし	調査なし	調査なし	242
令和2年	424,860	331,459	92,442	959	調査なし	調査なし	調査なし	281

(資料:農業基本調査・農(林)業センサス)

【経営規模別農家戸数】

各年2月1日現在(単位:戸)

	総数	30a未満	30～50a	50～70a	70～100a	100～150a	150～200a	200～250a	250～300a	300～500a	500a以上	例外規定
55	3,624	259	284	289	379	727	716	530	219	211	9	1
57	3,566	254	280	658		688	718	485	267	204	12	-
60	3,448	255	258	620		663	639	486	253	246	25	3
62	3,362	243	252	621		649	617	438	259	256	22	5
平成2年	3,209	253	216	615		625	570	407	255	236	32	-
4	3,113	268	210	591		572	510	391	244	276	43	-
7	2,973	242	193	555		559	503	324	241	299	49	8
9	2,880	231	222	526		544	451	330	204	312	52	8
12	2,752	258	172	521		492	413	303	198	298	91	6
17	2,490	344	123	420		437	301	459		285	121	-
22	2,216	393	94	329		307	261	372		284	175	1
27	1,889	395	62	235		245	217	299		245	191	-
令和2年	1,511	402	47	142		142	164	219		198	197	-

(資料:農業基本調査・農(林)業センサス)

【農業機械】(個人有・共有)

各年2月1日現在(単位:台)

	歩行型動力耕運機	乗用型トラクター農用	動力防除機	防除機歩行式動力	田植機	バインダー	コンバイン	乾燥機米麦用	トラック農用
昭和57年	2,361	1,871	229		2,624	1,228	2,066	2,615	2,290
60	1,808	2,245	2,575	34	2,621	1,093	2,157	2,454	-
平成2年	1,474	2,588	1,734	18	2,596	615	2,271	2,329	-
7	1,151	2,416	2,042	-	2,060	340	1,953	1,985	-
12	979	2,430	1,656	-	1,966	157	1,827	1,710	-
17	調査なし	2,224	1,550	調査なし	1,767	調査なし	1,672	調査なし	調査なし
22	調査なし	1,912	調査なし	調査なし	1,501	調査なし	1,397	調査なし	調査なし
27	調査なし	1,592	調査なし	調査なし	1,160	調査なし	1,111	調査なし	調査なし
令和2	調査なし								

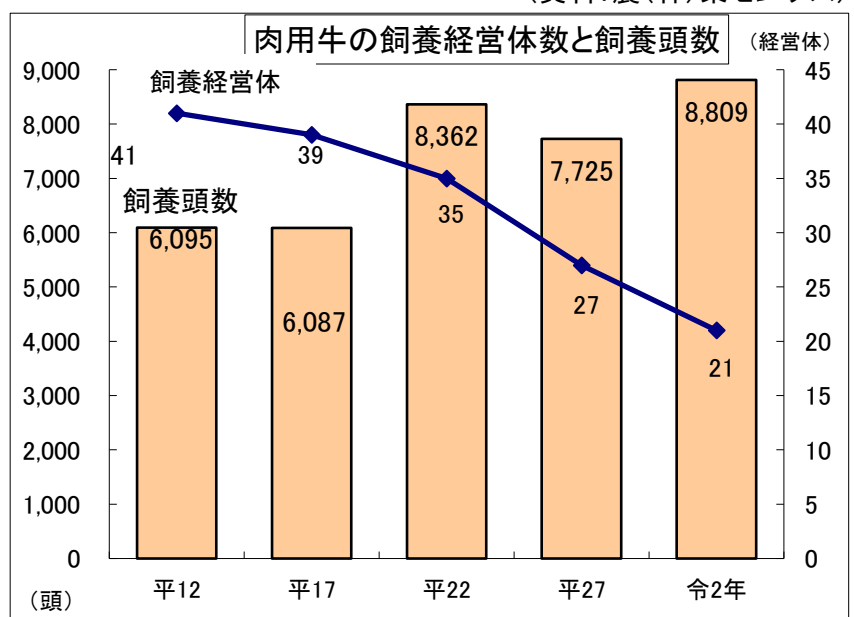
(資料:農(林)業センサス)

【肉用牛の飼養経営体数と頭数】

各年2月1日現在

	飼養経営体数	飼養頭数
	戸	頭
平成12年	41	6,095
17	39	6,087
22	35	8,362
27	27	7,725
令和2年	21	8,809

(資料:農(林)業センサス)



【水・陸稲実収高】

	水 稲			陸 稲			作況指数 (県平均)
	作付面積	10a当り 収 量	収 穫 量	作付面積	10a当り 収 量	収 穫 量	
平成16年	ha 3,240	kg 570	t 18,500	ha 0	kg 167	t 0	95
17	3,280	557	18,300	0	170	0	101
18	3,250	553	18,000	X	178	X	99
19	3,210	591	19,000				101
20	3,080	591	18,200				104
21	3,070	574	17,600				100
22	3,070	582	17,900				100
23	2,950	579	17,100				99
24	2,960	588	17,400				102
25	3,010	600	18,100				102
26	2,970	600	17,800				105
27	2,760	603	16,600				103
28	2,750	593	16,300				103
29	2,710	587	15,900				100
30	2,740	568	15,600				96
令和元年	2,730	608	16,600				105

(資料:山形農林水産統計年報等、農林水産関係市町村別統計)

【農産物の収穫量の推移】

(単位:t)

	豆 類	いも類	そ ば	果 樹	野 菜	
					全 部	すいか(再掲)
平成16年	76	201	193	47	18,960	15,100
17	63	209	158	46	20,824	16,800
18	65	265	161	31	22,566	18,100
22			204			
23			237			
24	(大豆) 25		208			
25	(大豆) 7		251			
26	(大豆) 22		254			
27	(大豆) 29		169			
28	(大豆) 43		241			
29	(大豆) 31		274			
30	(大豆) 27		272			
令和元年	(大豆) 28		400			

(資料:山形農林水産統計年報等)

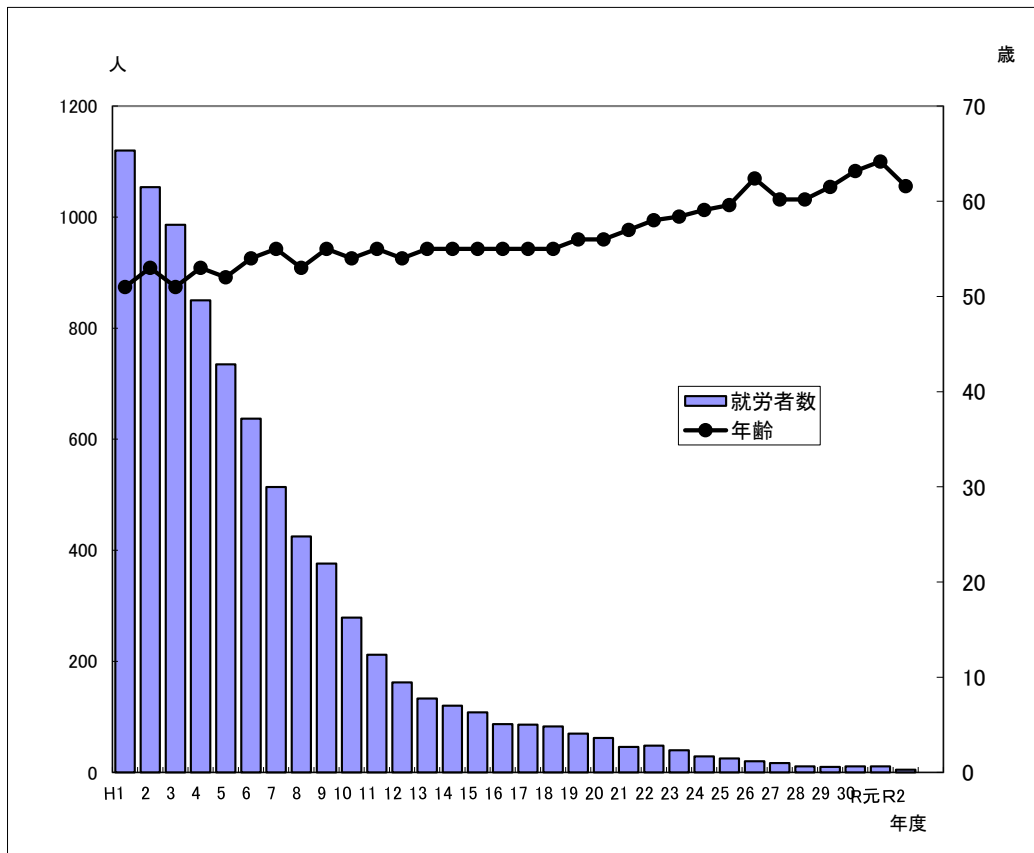
【総人口と出稼ぎ就労人口の推移】

各年度3月31日現在

区分 年度	総人口		出稼ぎ就労者人口					出稼ぎ就労者人口率 B÷A %
	実数 (A)	実数			対前年増減数			
		総数(B)	男	女	総数	男	女	
平成16年	21,271	87	86	1	△ 21	△ 18	△ 3	0.4
17	20,935	86	86	0	△ 1	0	△ 1	0.4
18	20,632	83	82	1	△ 3	△ 4	1	0.4
19	20,290	70	69	1	△ 13	△ 13	0	0.3
20	19,910	62	62	0	△ 8	△ 7	△ 1	0.3
21	19,526	46	46	0	△ 8	△ 16	0	0.2
22	19,179	48	48	0	2	2	0	0.2
23	18,787	40	39	1	△ 8	△ 9	1	0.2
24	18,496	29	29	0	△ 11	△ 10	△ 1	0.2
25	18,083	25	25	0	△ 4	△ 4	0	0.1
26	17,662	20	20	0	△ 5	△ 5	0	0.1
27	17,263	17	17	0	△ 3	△ 3	0	0.1
28	16,875	11	11	0	△ 6	△ 6	0	0.07
29	16,461	10	10	0	△ 1	△ 1	0	0.07
30	16,072	11	11	0	1	1	0	0.07
令和元年	15,641	11	11	0	0	0	0	0.07
令和2年	15,229	5	5	0	△ 6	△ 6	0	0.03

※総人口は各年度3月31日現在の住民基本台帳による

【出稼ぎ就労者数及び平均年齢の年度別推移】



(資料: 商工観光課)

事業所

【産業別事業所と従業者数】

日本標準産業分類 (平成19年11月改訂)	平成24年		日本標準産業分類 (平成19年11月改訂)	平成26年		日本標準産業分類 (平成19年11月改訂)	平成28年	
	事業所数	従業者数		事業所数	従業者数		事業所数	従業者数
A～B 農林漁業	19	167	A～B 農林漁業	27	209	A～B 農林漁業	25	176
C 鉱業・砕石業・砂利採取業	-	-	C 鉱業・砕石業・砂利採取業	-	-	C 鉱業・砕石業・砂利採取業	-	-
D 建設業	149	949	D 建設業	138	902	D 建設業	129	833
E 製造業	109	1,844	E 製造業	107	1,707	E 製造業	99	1,594
F 電気・ガス・熱供給・水道業	-	-	F 電気・ガス・熱供給・水道業	2	15	F 電気・ガス・熱供給・水道業	-	-
G 情報通信業	5	24	G 情報通信業	3	6	G 情報通信業	3	6
H 運輸業・郵便業	18	186	H 運輸業・郵便業	15	176	H 運輸業・郵便業	16	161
I 卸売業・小売業	265	1,381	I 卸売業・小売業	259	1,369	I 卸売業・小売業	258	1,253
J 金融業・保険業	9	95	J 金融業・保険業	8	57	J 金融業・保険業	8	60
K 不動産業・物品賃貸業	21	49	K 不動産業・物品賃貸業	20	51	K 不動産業・物品賃貸業	18	42
L 学術研究・専門・技術サービス業	27	109	L 学術研究・専門・技術サービス業	26	114	L 学術研究・専門・技術サービス業	25	122
M 宿泊業・飲食サービス業	109	600	M 宿泊業・飲食サービス業	103	550	M 宿泊業・飲食サービス業	99	568
N 生活関連サービス業・娯楽業	130	370	N 生活関連サービス業・娯楽業	124	271	N 生活関連サービス業・娯楽業	118	268
O 教育・学習支援業	14	49	O 教育・学習支援業	33	314	O 教育・学習支援業	13	47
P 医療・福祉	44	788	P 医療・福祉	50	977	P 医療・福祉	42	707
Q 複合サービス事業	13	73	Q 複合サービス事業	9	61	Q 複合サービス事業	9	59
R サービス業(他に分類されないもの)	80	238	R サービス業(他に分類されないもの)	78	299	R サービス業(他に分類されないもの)	72	254
S 公務(他に分類されないもの)			S 公務(他に分類されないもの)	14	270	S 公務(他に分類されないもの)		
合計	1,012	6,922	合計	1,016	7,348	合計	934	6,150

(資料:平成24年経済センサスー活動調査)

(資料:平成26年経済センサスー基礎調査)

(資料:平成28年経済センサスー活動調査)

商 業

【年次別商店数】

年次	商店数	従業者数	年間商品販売額	1商店当り年間販売額
	店	人	万円	万円
昭和54年	476	1,360	1,271,086	2,670
57	518	1,369	1,757,059	3,392
60	423	1,276	1,768,403	4,181
63	421	1,393	1,854,610	4,405
平成3年	415	1,376	2,537,543	6,115
6	390	1,443	2,862,826	7,341
9	384	1,555	3,103,439	8,082
11	371	1,474	2,800,808	7,549
14	328	1,473	2,619,023	7,985
16	306	1,355	2,129,171	6,958
19	285	1,326	1,852,254	6,499
26	231	1,130	3,311,520	14,336
28	214	1,007	2,997,677	14,008

※(S60・63・H3・6・9・14・16・19年は飲食店除く)

(資料:商業統計調査)
(資料:経済センサス-活動調査)

【業種別商店数(卸小売業)】

平成28年6月1日現在

分類別	商店数	従業者数			売場面積	年間商品
		計	男	女		販売額
	店	人	人	人	m ²	万円
総計	214	1,007	470	537	268,836	2,997,677
飲食料品卸売業	8	33	21	12	-	1,124,086
建築材料・金属材料等卸売業	7	28	20	8	-	47,977
機械器具卸売業	5	17	16	1	X	X
その他の卸売業	2	5	2	3	X	X
織物・衣類・身の回り品小売業	15	52	15	37	3,085	64,974
飲食料品小売業	74	413	140	273	8,642	605,283
機械器具小売業	30	95	74	21	235	134,453
無店舗小売業	4	7	4	3	-	2,568
各種商品小売業	1	2	0	2	X	X
その他の小売業	68	355	178	177	-	-

(資料:経済センサス-活動調査)

観 光

【観光客数】(推 計)

(単位:人)

	平成27年度	平成28年度	平成29年度	平成30年度	令和元年度	令和2年度
銀 山 温 泉	329,700	386,900	389,600	444,100	442,500	262,900
御 所 山	6,500	5,900	7,100	8,700	9,400	6,700
花笠高原スキー場	32,600	30,900	35,500	33,500	13,500	31,600
花笠高原御所山地区	47,500	39,800	35,600	34,900	31,000	24,600
徳 良 湖	428,200	399,900	513,000	469,400	413,500	200,300
養 泉 寺	10,400	11,300	9,300	8,600	11,800	4,500
芭蕉・清風歴史資料館	6,400	6,800	4,400	5,500	6,300	2,600
道の駅尾花沢 「花笠の里ねまる」	381,600	377,400	375,800	370,000	376,100	272,500
合 計	1,242,900	1,258,900	1,370,300	1,374,700	1,304,100	805,700

(資料:商工観光課)

【徳良湖周辺広場等利用状況】

	平成27年度	平成28年度	平成29年度	平成30年度	令和元年度	令和2年度
徳良湖温泉	109,375	94,756	90,961	89,767	95,223	65,786
湖畔テニスコート	636	684	554	901	678	365
湖畔キャンプ場	579	648	328	125	444	238
オートキャンプ場	8,010	9,920	9,964	10,513	10,816	8,605
グランドゴルフ場	3,840	3,117	2,565	2,848	2,378	1,731

(資料:商工観光課)

建設

【道路現況】

令和3年3月31日現在

区分	路線数	実延長	改良済	改良率	舗装済	舗装率
	本	m	m	%	m	%
国道	2	46,368.0	46,368.0	100.0	46,368.0	100.0
県道	12	82,443.0	71,362.0	86.6	76,024.0	92.2
市道1級	29	41,154.5	40,896.8	99.4	41,154.5	100.0
市道2級	43	55,522.4	43,826.2	78.9	47,237.2	85.1
市道その他	1,023	447,278.5	237,152.8	53.0	200,666.6	44.9
市道合計	1,095	543,955.4	321,875.8	59.2	289,058.3	53.1

(資料:建設課)

【橋 梁】

令和3年3月31日現在

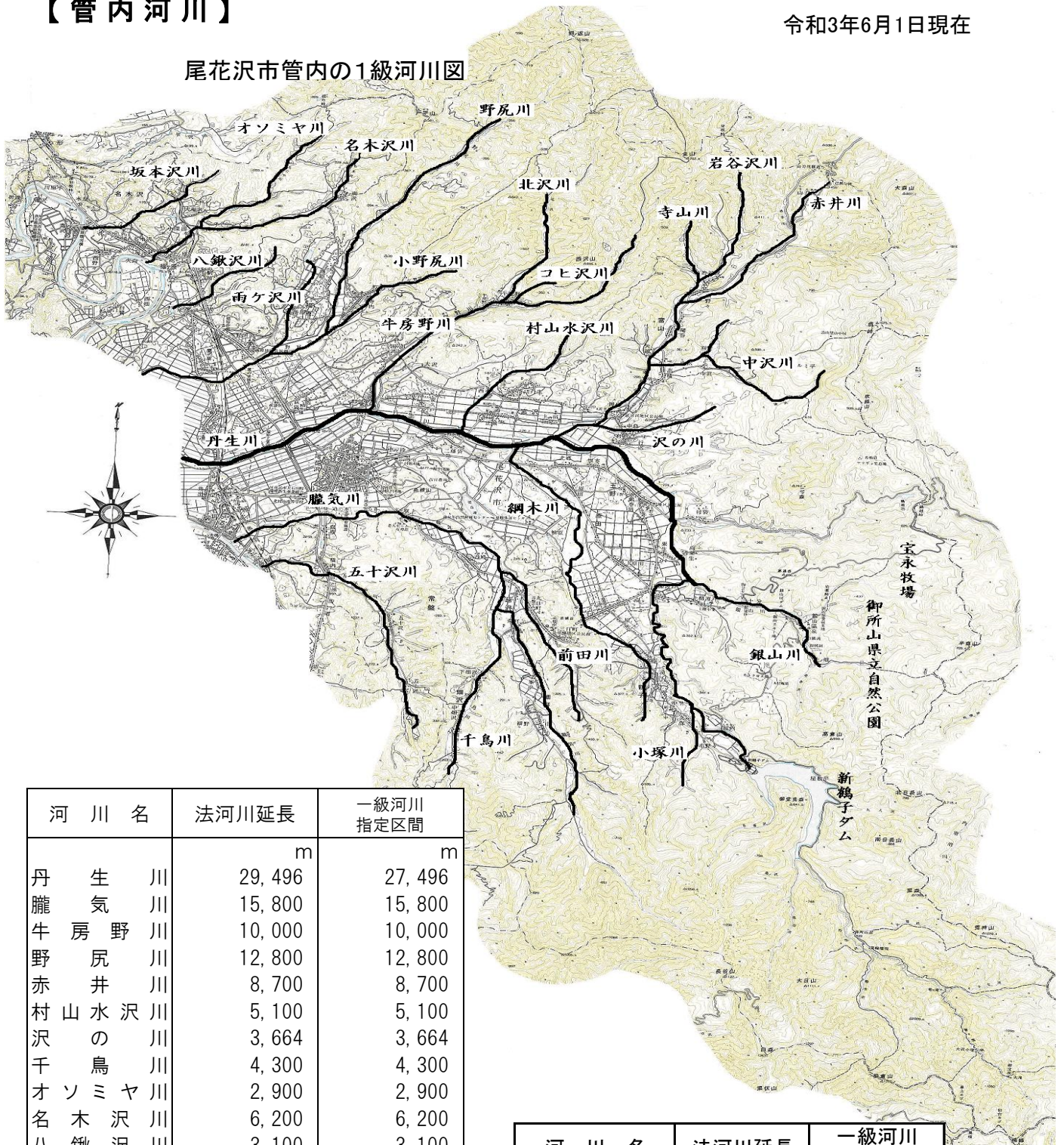
種別	橋梁数	総延長	国道		県道		市道	
			橋梁数	延長	橋梁数	延長	橋梁数	延長
	本	m	本	m	本	m	本	m
永久橋	141	4,722.1	17	962.9	50	1,781.0	140	2,409.5
木橋	4	49.0	-	-	-	-	4	49.0
合計	145	4,771.1	17	962.9	50	1,781.0	144	2,458.5

(資料:建設課)

【管内河川】

令和3年6月1日現在

尾花沢市管内の1級河川図



河川名	法河川延長 m	一級河川 指定区間 m
丹生川	29,496	27,496
臈気川	15,800	15,800
牛房野川	10,000	10,000
野尻川	12,800	12,800
赤井川	8,700	8,700
村山水沢川	5,100	5,100
沢の川	3,664	3,664
千鳥川	4,300	4,300
オソミヤ川	2,900	2,900
名木沢川	6,200	6,200
八鍬沢川	3,100	3,100
雨ヶ沢川	1,500	1,500
尾野尻川	1,500	1,500
北沢川	2,000	2,000
コヒ沢川	600	600
中沢川	1,200	1,200
寺山川	1,400	1,400
網木川	7,600	7,600

河川名	法河川延長 m	一級河川 指定区間 m
銀山川	3,600	3,600
小塚川	2,000	2,000
五ヶ沢川	5,500	5,500
岩谷沢川	4,300	4,300
前田川	3,500	3,500
坂本沢川	4,600	4,600

(資料：村山総合支庁建設部)

【除雪状況】

各年度3月31日現在

年度	令和元年度		令和2年度		平成30年度(再掲: 県管理分)	
	実延長	除雪距離	実延長	除雪距離	実延長	除雪距離
	km	km	km	km	km	km
国 道	44.6	44.6	44.6	44.6	19.9	19.9
主要地方道	31.6	29.7	31.6	29.7	316.0	29.7
一般県道	50.9	45.7	50.9	45.7	50.9	45.7
市 道	544.7	194.9	544.7	199.3		

(資料: 建設課)

【市営住宅戸数】

令和3年4月1日現在

戸数(戸)	団地数
141	7

(資料: 建設課)

【特定公共賃貸住宅戸数】

令和3年4月1日現在

戸数(戸)	団地数
6	1

(資料: 建設課)

【県営住宅戸数】

令和3年4月1日現在

戸数(戸)	団地数
16	1

(資料: 建設課)

【都市計画用途地域】

令和3年4月1日現在

地域名	第一種 低層住 居専用	第一種 中高層 住居専用	第一種 住 居	第二種 住 居	商 業	近 隣 商 業	工 業	準工業	計
面積 (ヘクタール)	19.0	39.5	68.5	54.0	19.0	12.0	80.0	10.0	302.0
比率 (%)	6.3	13.0	22.7	17.9	6.3	4.0	26.5	3.3	100

(資料: 建設課)

【都市公園】

令和3年4月1日現在

名 称	面 積	名 称	面 積
尾花沢運動公園	16.90 ヘクタール	ひかり児童公園	0.32 ヘクタール
大道寺児童公園	0.35 ヘクタール	第1児童公園	0.32 ヘクタール
第3号公園	0.18 ヘクタール	合 計	18.07 ヘクタール

(資料: 建設課)

電気・水道

【電灯及び電力需要実績】

(単位:1000 Kwh)

	平成21年	平成22年	平成23年	平成24年	平成25年	平成26年	平成27年
総数	111,899	117,306	112,556	115,554	113,181	109,914	電気の民営化により不明
電力需要計	71,842	76,134	73,453	76,528	75,017	73,091	
電灯需要計	40,057	41,172	39,103	39,026	38,164	36,823	

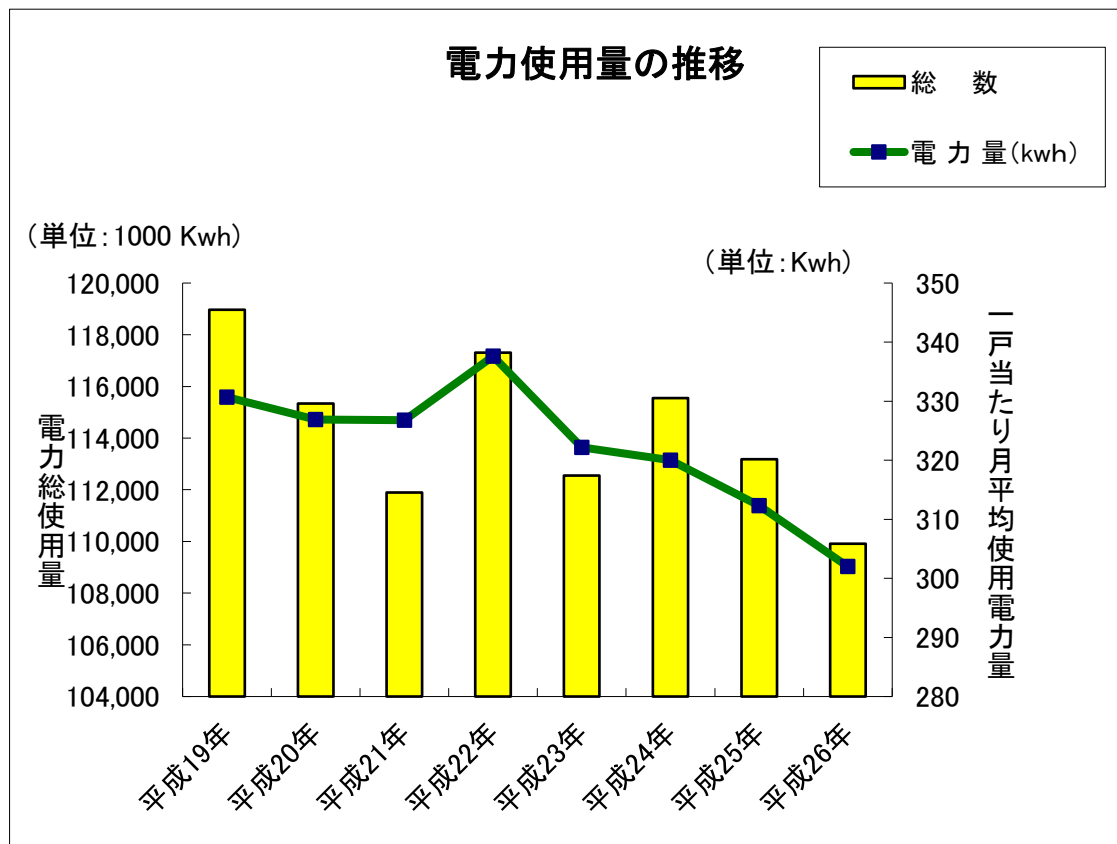
※H27年より電気民営化によりデータなし

【一般家庭1戸当たり月平均使用電力量】

	平成21年	平成22年	平成23年	平成24年	平成25年	平成26年	平成27年
電力量(kwh)	326.8	337.6	322.2	320.0	312.3	302.0	電気の民営化により不明
前年度対比(%)	100.0	103.3	95.4	99.3	97.6	96.7	

※H27年より電気民営化によりデータなし

(資料:東北電力新庄営業所)



【上水道普及状況】

各年度3月31日現在（単位：人・％）

年度	市町名	行政区域内人口 (A)	給水区域内人口 (B)	計画区域内人口 (C)	現在給水人口 (D)	行政区域内人口 に対する普及率 (D/A)	給水区域内人口 に対する普及率 (D/B)
平成21年	尾花沢市	19,634	11,999	13,178	11,825	60.2	98.5
	大石田町	8,517	8,412	9,272	8,361	98.2	99.4
22	尾花沢市	19,291	11,886	13,178	11,715	60.7	98.6
	大石田町	8,318	8,217	9,272	8,164	98.1	99.4
23	尾花沢市	18,899	11,724	13,178	11,568	61.2	98.7
	大石田町	8,149	8,054	9,272	8,000	98.2	99.4
24	尾花沢市	18,496	11,525	13,178	11,443	61.9	99.3
	大石田町	8,012	7,912	9,272	7,872	98.3	99.5
25	尾花沢市	18,083	11,303	13,178	11,213	62.0	99.2
	大石田町	7,862	7,763	9,272	7,734	98.4	99.6
26	尾花沢市	17,662	11,060	13,178	10,981	62.2	99.3
	大石田町	7,698	7,601	9,272	7,563	98.2	99.5
27	尾花沢市	17,263	10,875	13,178	10,803	62.6	99.3
	大石田町	7,534	7,441	9,272	7,405	98.3	99.5
28	尾花沢市	16,875	10,602	13,178	10,530	62.8	99.3
	大石田町	7,361	7,287	9,272	7,251	98.5	99.5
29	尾花沢市	16,366	10,396	13,178	10,324	63.1	99.3
	大石田町	7,212	7,140	9,272	7,104	98.5	99.5
30	尾花沢市	16,072	10,284	13,178	10,215	63.6	99.3
	大石田町	7,068	6,998	9,272	6,962	98.5	99.5
令和元年	尾花沢市	15,641	10,059	13,178	9,990	63.9	99.3
	大石田町	6,870	6,807	9,272	6,771	98.6	99.5
2	尾花沢市	15,229	9,818	13,178	9,749	64.0	99.3
	大石田町	6,648	6,586	9,272	6,550	98.5	99.5

【簡易水道普及状況】

各年度3月31日現在（単位：人・％）

年度	行政区域内人口 (A)	給水区域内人口 (B)	計画給水人口 (C)	現在給水人口 (D)	行政区域内人口 に対する普及率 (D/A)	給水区域内人口 に対する普及率 (D/B)
平成20年	20,032	7,804	8,915	7,736	38.6	99.1
21	19,634	7,631	8,915	7,568	38.5	99.2
22	19,291	7,405	8,915	7,345	38.1	99.2
23	18,899	7,175	8,915	7,119	37.7	99.2
24	18,496	6,965	8,435	6,911	37.4	99.2
25	18,083	6,780	8,435	6,730	37.2	99.3
26	17,662	6,602	8,435	6,553	37.1	99.3
27	17,263	6,388	8,435	6,343	36.7	99.3
28	16,875	6,213	8,435	6,169	36.6	99.3
29	16,366	5,969	8,435	5,929	35.0	99.3
30	16,072	5,785	8,435	5,744	35.7	99.3
令和元年	15,641	5,579	8,435	5,545	35.5	99.4
2年	15,229	5,408	8,435	5,375	35.3	99.4

【水道給水量実績】（年間総配水量）

各年度3月31日現在（単位：m³）

年度	上水道	簡易水道	年度	上水道	簡易水道
19	3,279,623	852,184	26	2,727,956	918,100
20	3,077,548	883,220	27	2,612,107	900,597
21	2,993,176	907,770	28	2,561,105	1,007,590
22	3,023,656	899,950	29	2,597,960	1,146,996
23	2,963,682	868,110	30	2,516,210	1,070,750
24	2,997,008	857,653	元	2,423,086	987,802
25	2,803,748	878,548	2	2,440,739	1,052,580

（資料：環境エネルギー課、環境衛生事業組合水道課）

運輸・通信

【車種別保有自動車数】

各年度3月31日現在（単位：台）

	合計	貨物用					乗合 普通及 び小型	乗用				その他			
		計	普通	小型	被けん引	軽自動車		計	普通	小型	軽自動車	計	特殊	二輪	三輪
20	16,774	5,240	551	1,569	10	3,110	46	10,680	2,344	4,596	3,740	808	459	349	
21	16,640	5,181	537	1,508	10	3,126	47	10,610	2,334	4,428	3,848	802	459	343	
22	16,501	5,079	522	1,462	10	3,085	50	10,565	2,312	4,345	3,908	807	459	348	
23	16,319	4,934	495	1,380	7	3,052	51	10,533	2,315	4,259	3,959	801	449	352	
24	16,388	4,919	496	1,354	7	3,062	53	10,617	2,342	4,241	4,034	799	453	346	
25	16,343	4,882	499	1,331	6	3,046	54	10,607	2,380	4,154	4,073	800	450	350	
26	16,250	4,816	504	1,286	7	3,019	54	10,572	2,433	4,024	4,115	808	462	346	
27	16,097	4,742	501	1,242	6	2,993	55	10,502	2,443	3,884	4,175	798	463	335	
28	15,918	4,664	481	1,211	6	2,966	56	10,413	2,463	3,740	4,210	785	463	322	
29	15,797	4,589	473	1,181	6	2,929	57	10,362	2,527	3,654	4,181	786	469	317	
30	15,584	4,534	462	1,140	7	2,925	56	10,207	2,586	3,500	4,121	787	474	313	
31	15,393	4,463	461	1,090	7	2,905	55	10,063	2,621	3,393	4,049	812	487	324	1
R2	15,039	4,429	462	1,065	7	2,895	59	9,892	2,617	3,283	3,992	659	494	※164	1

（資料：東北運輸局山形運輸支局ホームページ統計情報）

※小型二輪のみ。軽二輪は含まない。

各年度3月31日現在（単位：人）

区分	年度	合計	市野々線	鶴子線	銀山線	牛房野線	毒沢線	原田線	南沢線	五十沢線	細野線	市内循環線	安久戸線	大石田線
乗 車 総 数	21	69,018	16,900	23,661	民間運行	3,040	4,497	2,320	3,562	5,747	7,624	1,667		
	22	72,939	15,423	27,027	民間運行	5,757	4,371	2,278	3,419	5,833	7,215	1,616		
	23	72,254	14,443	26,276	民間運行	6,434	5,227	2,529	4,073	5,344	6,211	1,717		
	24	67,922	12,849	26,008	民間運行	6,390	4,613	2,861	4,125	4,565	4,853	1,658		
	25	65,821	9,876	28,413	民間運行	6,850	4,557	2,802	4,316	3,622	3,738	1,647		
	26	62,344	7,527	29,466	民間運行	6,112	4,335	2,598	3,109	3,133	4,544	1,520		
	27	53,092	6,576	21,735	民間運行	5,731	4,445	2,238	3,957	2,869	4,005	1,536		
	28	45,953	6,083	17,025	民間運行	5,125	4,336	1,706	4,610	1,876	3,731	1,461		
	29	47,656	7,843	16,517	民間運行	4,686	4,715	2,589	5,347	2,210	2,246	1,503		
	30	45,554	7,827	16,281	民間運行	3,356	4,965	2,509	3,994	3,088	2,016	1,518		
	元	43,913	8,371	15,998	民間運行	3,128	4,229	2,925	3,321	2,448	2,004	1,489		
2	31,521	6,135	9,882	民間運行	1,914	3,322	2,715	2,621	2,121	1,679	1,132			

（資料：市民税務課）

【年度別電話普及状況】

各年度3月31日現在

	21	22	23	24	25	26	27	28	29	30	令元	令2
一般加入電話(アナログ回線)	5,000	4,318	3,892	3,357	3,112	2,943	2,814	2,728	2,640	2,496	2,357	2,255
ISDN回線(デジタル回線)	621	542	469	400	352	334	301	270	245	211	184	174
公衆電話	46	45	41	40	40	38	34	33	30	30	30	29

（資料：NTT東日本山形支店）

【郵政施設】

令和3年4月1日現在

	郵便事業株式会社		郵便局株式会社	
	支店	集配センター	郵便局	簡易局
尾花沢		1	1	
宮沢			1	1
玉野		1	1	
延沢			1	
福原		1	1	2
合計		3	5	3

（資料：尾花沢郵便局）

保健・衛生

【医療施設等】

令和3年4月1日現在

		総数	病院	国保診療所	その他診療所	整骨院	歯科診療所
施設数		18	1	1	6	7	3
ベッド数		171	152	19			
従業者数	総数	295	179	28	53	12	23
	医師	28	常 2 非 16	1	常 8 非 1		
	歯科医師	3					3
	薬剤師	3	常 1 非 1	1			
	レントゲン技師	2	非 1	1			
	臨床検査技師	2	1		1		
	正看護師	69	常40 非 5	12	12		
	准看護師	22	常16 非 1	1	4		
	ケースワーカー	8	8				
	P T ・ O T	12	常 10 非 2				
	柔道整復師	7				7	
	歯科技工士	3					3
	歯科衛生士	5					5
	栄養士	2	2				
	事務員	43	常 10 非 1	6	常 17 非 4	常 3 非 2	
その他	86	常 56 非 6	6	常 5 非 1	0	12	

【特定死因別数】

死 因 \ 年	19	20	21	22	23	24	25	26	27	28	29	30	R1
結 核	-	-	1	-	1	-	-	1	-	2	1	1	1
悪性新生物	66	86	92	77	90	61	57	79	70	71	76	80	61
(内 胃)	(11)	(13)	(15)	(21)	(20)	(23)	(6)	(12)	(5)	(10)	(9)	(11)	(8)
心 疾 患	36	39	37	49	52	45	48	37	35	43	51	46	37
高血圧性疾患	-	2	2	4	4	1	3	2	2	5	7	4	7
脳血管疾患	35	33	30	24	28	42	32	23	50	31	30	28	22
肺 炎	35	39	42	22	23	24	36	23	27	15	24	12	26
腎 不 全	5	13	1	7	8	5	4	10	4	9	5	5	7
糖 尿 病	-	4	1	6	3	3	2	2	1	5	0	3	3
肝 疾 患	5	1	5	1	5	2	5	4	3	2	0	2	3
老 衰	11	8	15	23	31	23	35	34	31	31	43	38	39
不慮の事故	15	8	6	12	11	15	6	9	10	8	14	17	6
自 殺	5	4	6	7	3	7	4	6	3	3	1	5	1
そ の 他	40	47	39	53	52	47	64	45	40	59	62	47	65
総 数	253	284	277	285	311	275	296	275	276	284	314	288	278

(資料:保健福祉統計年報)

【年齢階級死亡数】

年 齢 \ 年	19	20	21	22	23	24	25	26	27	28	29	30	R1
0～9	-	1	0	0	0	1	1	1	2	1	0	0	0
10～19	-	-	2	1	1	1	0	0	0	0	0	0	0
20～29	1	-	0	2	2	1	1	0	2	0	1	1	0
30～39	-	-	2	1	1	0	0	2	1	0	0	2	0
40～49	3	8	2	6	2	3	2	3	2	3	2	2	2
50～59	9	12	18	9	12	12	8	9	8	3	11	5	9
60～69	20	14	20	18	24	16	25	25	18	24	22	17	19
70～79	77	59	54	50	60	36	49	45	44	44	45	36	30
80～89	97	142	130	130	130	130	124	126	127	130	142	133	108
90歳以上	46	48	49	68	79	75	86	64	72	79	91	92	110
総 数	253	284	277	285	311	275	296	275	276	284	314	288	278

(資料:保健福祉統計年報)

【国民健康保険状況】

【加入状況】		各年度3月31日現在			
	世帯数	加入率(%)	被保険者数(人)		加入率(%)
平成18年	3,859	68.8	9,440	(2,603)	45.8
19	3,820	66.4	9,185	(2,587)	45.3
20	3,127	56.0	6,534	老人保健廃止	32.8
21	3,042	53.3	6,276	老人保健廃止	32.1
22	2,974	52.3	6,052	老人保健廃止	31.6
23	2,862	50.1	5,717	老人保健廃止	30.4
24	2,810	49.3	5,528	老人保健廃止	29.9
25	2,767	49.0	5,357	老人保健廃止	29.6
26	2,635	47.1	5,004	老人保健廃止	28.3
27	2,542	45.7	4,727	老人保健廃止	27.4
28	2,447	44.2	4,442	老人保健廃止	26.3
29	2,415	43.9	4,263	老人保健廃止	25.9
30	2,350	42.9	4,065	老人保健廃止	25.3
令和元年	2,307	42.5	3,952	老人保健廃止	25.3
2	2,280	42.3	3,870	老人保健廃止	25.4

※ ()は、うち老人保健対象者数

(資料:健康増進課)

【後期高齢者医療保険加入状況】

平成29年	3,638	22.1
30	3,573	22.2
令和元年	3,488	22.3
2	3,374	22.3

【給付状況】 各年度3月31日現在(単位:千円・%)

	療養諸費給付金	前年度増加率	老人保健拠出金	前年度増加率
平成21年	1,587,044	2.5	24	8.4
		後期高齢者支援金	291,947	
22	1,654,071	4.2	5,758	△ 11.1
		後期高齢者支援金	253,802	
23	1,457,172	△ 11.9	19	6.7
		後期高齢者支援金	276,814	
24	1,539,766	5.7	16	5.7
		後期高齢者支援金	292,619	
25	1,569,982	2.0	14	△ 3.6
		後期高齢者支援金	282,168	
26	1,478,763	△ 5.8	13	△ 3.9
		後期高齢者支援金	271,076	
27	1,477,874	△ 0.1	13	△ 0.5
		後期高齢者支援金	269,666	
28	1,386,912	△ 6.2	10	△ 7.4
		後期高齢者支援金	249,794	
29	1,382,168	△ 0.3	6	△ 7.3
		後期高齢者支援金	231,638	
30	1,383,696	0.1	0	△ 49.6
		後期高齢者支援金	116,661	
令和元年	1,358,584	△ 1.8	0	9.8
		後期高齢者支援金	128,125	
2	1,284,188	△ 5.5	0	△ 4.3
		後期高齢者支援金	122,567	

(資料:健康増進課)

【ごみ搬入状況】

各年度3月31日現在(単位:t)

	ごみ搬入量			尾花沢市			大石田町		
	計	可燃物	不燃物	計	可燃物	不燃物	計	可燃物	不燃物
平成23年度	7,131	5,945	1,186	5,184	4,378	806	1,947	1,567	380
24	7,254	5,954	1,300	5,219	4,322	897	2,035	1,632	403
25	7,368	6,030	1,338	5,292	4,362	930	2,076	1,668	408
26	7,051	5,826	1,225	5,165	4,309	856	1,886	1,517	369
27	7,096	5,866	1,230	5,082	4,252	830	2,014	1,614	400
28	6,989	5,837	1,152	5,012	4,231	781	1,977	1,606	371
29	6,824	5,758	1,066	4,884	4,163	721	1,940	1,595	345
30	6,724	5,608	1,116	4,850	4,078	772	1,874	1,530	344
令和元年	6,712	5,573	1,139	4,881	4,099	782	1,831	1,474	357
2	6,536	5,203	1,333	4,625	3,775	850	1,911	1,428	483

【し尿搬入状況】

各年度3月31日現在(単位:kℓ)

	し尿搬入量		尾花沢市		大石田町	
	計	可燃物	計	可燃物	計	可燃物
平成23年度	12,394		9,131		3,263	
24	12,363		9,267		3,096	
25	11,909		9,030		2,879	
26	11,869		9,210		2,659	
27	11,606		8,991		2,615	
28	11,444		8,871		2,573	
29	11,135		8,665		2,470	
30	10,879		8,409		2,470	
令和元年	10,572		8,223		2,349	
2	10,365		8,074		2,291	

【ごみ処理・し尿処理施設】

令和3年3月31日現在

	処理方式	処理能力	年間平均処理量
ごみ処理	流動床ガス化溶融方式	30 t/日	24 t/日
し尿処理	浄化槽対応型 砂濾過・活性炭吸着	35kℓ/日	30 kℓ/日

【下水道整備状況】

令和3年3月31日現在

計画認可面積	整備済面積	整備率	処理区域内人口	普及率	水洗化人口	水洗化率
ha	ha	%	人	%	人	%
215.4	188.8	87.7	5,333	35.0	4,695	88.0

【火葬場使用件数】

各年度3月31日現在

	総数			
	尾花沢市	大石田町	その他市町	
平成23年度	321	128	87	
24	293	120	14	
25	271	135	13	
26	268	141	26	
27	275	129	16	
28	304	103	15	
29	312	141	18	
30	277	124	21	
令和元年	286	141	29	
2	290	125	14	

(資料:環境衛生事業組合)

福祉・年金

【福祉施設状況】

令和3年4月1日現在

施設名	設置年月日	敷地面積 m ²	建物面積 m ²	職員 人	定員 人	入所人員 人
おもだか保育園	S27.4.26	3,455.59	1,087.77	31	140	91
さくら保育園	S32.9.1	4,890.00	569.73	10	80	18
ときわ保育園	S36.9.1	4,016.44	425.59	12	50	19
玉野保育園	S38.10.1	4,820.11	741.95	14	120	39
地域子育て等拠点施設〔あべさ〕	H23.4.1		896.00	4	-	-
宮沢地区地域福祉交流センター	H17.9.20	2,635.66	324.60	-	-	-
老人福祉センター〔東光館〕	H13.4.1	6,593.00	639.00	-	100	-
高齢者交流センター	H13.4.1	3,572.17	260.95	-	-	-
花笠ふれあいセンター	H14.1.1	2,777.30	198.69	-	-	-

※ 職員数は会計年度任用職員・パート職員も含む

(資料:福祉課)

【生活保護状況】

各年度3月31日現在(単位:人・千円)

区分 年度	生活保護 世帯数	生活保護 人員	生活保護 支給総額	生活扶助	医療扶助	その他
平成18年	25	32	47,111	15,488	21,825	9,799
19	27	36	80,316	16,500	53,062	10,754
20	27	37	62,850	17,702	34,148	11,000
21	29	36	72,245	17,558	45,099	9,588
22	36	48	81,532	20,207	50,172	11,153
23	40	53	88,566	21,844	52,768	13,954
24	42	52	95,854	24,656	55,943	15,255
25	39	46	77,384	22,748	41,731	12,905
26	40	51	71,946	22,903	37,976	11,067
27	46	59	71,169	23,446	34,940	12,783
28	48	56	83,533	36,744	45,631	1,158
29	44	56	86,706	34,251	51,278	1,177
30	44	54	78,386	32,818	44,390	1,178
令和元年	49	60	81,899	22,885	44,927	14,087
2	52	64	106,975	22,813	62,759	21,403

(資料:福祉課)

【身体障害者手帳新規交付状況】

各年度3月31日現在(単位:人)

区分 年度	視覚	聴覚	言語	肢体	内部	合計
平成18年	3	8	0	46	50	107
19	3	8	1	43	27	82
20	4	3	0	50	23	80
21	2	7	0	63	29	101
22	4	5	1	44	37	91
23	4	6	0	55	19	84
24	3	8	2	52	25	90
25	3	10	0	43	24	80
26	4	5	0	41	15	65
27	3	7	0	40	38	88
28	1	6	1	28	21	57
29	2	11	0	31	28	72
30	4	12	1	37	28	82
令和元年	6	10	2	33	26	77
2	2	4	0	31	19	56

(資料:福祉課)

【高齢者の状況】

各年度4月1日現在

年度 \ 区分	60歳以上 (人)	65歳以上 (人)	一人暮らし老人 (人)	老人 クラブ数	会 員 数 (人)
平成17年	7,535	6,390	307	50	2,535
18	7,435	6,406	305	48	2,406
19	7,426	6,370	338	47	2,277
20	7,528	6,339	358	48	2,168
21	7,600	6,253	339	45	1,978
22	7,668	6,179	352	43	1,757
23	7,764	6,061	365	41	1,608
24	7,748	6,015	402	42	1,556
25	7,788	6,080	465	38	1,344
26	7,820	6,138	495	37	1,435
27	7,832	6,209	483	37	1,375
28	7,822	6,290	522	34	1,277
29	7,779	6,251	550	33	1,181
30	7,705	6,240	563	33	1,216
令和元年	7,677	6,281	595	33	1,160
2	7,609	6,280	602	33	1,160
3	7,544	6,255	660	32	1,095

※ 65歳未満の世帯員と同居する「ねたきり老人」を含めたことによる

(資料:福祉課)

【敬老事業の状況】

各年度4月1日現在

年度 \ 区分	敬老者 (人)	喜 寿 (人)	米 寿 (人)	白 寿 (人)	長 寿 (人)
平成22年	3,698	282	148	11	11
23	3,788	321	165	10	9
24	3,806	279	161	10	10
25	3,829	267	169	9	9
26	3,792	222	215	18	17
27	3,795	232	151	9	9
28	3,776	221	197	17	17
29	3,514	209	223	9	9
30	3,404	169	205	18	18
令和元年	3,506	195	200	21	21
2	3,424	188	167	14	13
3	3,293	139	186	18	15

※敬老者は75歳以上

(資料:福祉課)

【老人福祉センター利用状況】

	令和元年度				令和2年度			
	件数	人員	目的外利用		件数	人員	目的外利用	
			件数	人員			件数	人員
総数	396	5,715	168	2,466	284	3,501	69	602
4月	24	343	14	218	16	164	7	106
5	26	448	11	178	19	186	4	12
6	35	598	20	345	22	297	6	83
7	44	740	20	342	25	252	9	48
8	25	459	11	295	21	152	7	43
9	33	389	15	162	20	155	6	57
10	28	342	6	53	29	332	6	25
11	47	650	20	242	32	425	5	34
12	35	555	14	200	23	381	4	40
1	30	338	10	93	20	290	1	1
2	35	476	13	177	23	331	6	59
3	34	377	14	161	34	536	8	94

(資料:福祉課)

火災・交通事故

【消防勢力】

令和3年4月1日現在

	消及防職団員	消防ポンプ車						救急車	指揮車	防火広報車	作業車	資材運搬車	人員搬送車	防火水槽	消火栓	防火溜池	プール
		ポンプ車	水ポンプ槽付車	積載ポンプ車	軽積載ポンプ車	小型ポンプ動力	工救作車助										
消防署	51	1	3		1	3	1	3	2	1	1	1	1				
消防団	565	5		5	10	44								341	525	1	3
計	616	6	3	5	11	47	1	3	2	1	1	1	1	341	525	1	3

【火災発生件数及び被害状況】

各年1月～12月

区分 年	火災発生件数					焼損面積		損害見積額(千円)				計
	建物	林野	車両	その他	計	建物 表面積含 (㎡)	林野 (a)	火災種別				
								建物	林野	車両	その他	
22	6		2	1	9	816		21,359		117		21,476
23	10	1	1	2	14	1,431	9	20,495	0	976	332	21,803
24	11	3	2	1	17	326	27	2,248	4	485		2,737
25	5	5	2	2	14	502	49	11,456	52	151		11,659
26	5	7	2	3	17	740	40	27,988	20	663		28,671
27	6	5	0	3	14	257	97	7,169	0	0		7,169
28	1	7	0	5	13	3	108	59	0	0		59
29	5	2	1	3	11	472	18	8,636	0	296		8,932
30	2	1	1		4	20	8	196	0	150		346
R元	5	3			8	448	22	10,756	776	10		11,542
2	4	7	3	1	15	471	76	10,267	0	220	581	11,068

※大石田町を含む

(資料:尾花沢市消防本部)

【救急車出動件数と搬送人員】

(上欄は出動件数・下欄は搬送人員)

年	事故種別	火災 事故	自然 災害	水難 事故	交通 事故	労働 災害	運動 競技	一般 負傷	加害	自損 行為	急病	その他	不搬送
	合計												
23		3			73	5	2	161	4	12	666	65	55
		4			89	5	2	156	4	11	627	62	
24		2			72	10	2	171	1	11	656	76	57
		1			95	11	2	161	1	7	623	76	
25					74	9	4	175	1	13	695	87	52
					86	9	5	166	1	9	667	87	
26		2		1	69	15	2	133	3	10	639	78	50
		2			83	15	2	125	3	5	608	76	
27		1		1	50	7	2	143	4	5	677	89	41
		1		0	53	7	2	142	4	3	644	87	
28		0		1	53	5	1	124	1	8	623	76	52
		0		1	56	5	1	119	1	5	582	76	
29		2			71	15	4	162	1	4	683	59	73
					68	14	4	151	1	1	641	56	
30					59	19	1	166	3	8	647	94	53
					57	18	1	161	2	6	615	89	
R元		2			54	10	3	146	2	7	624	84	58
		2			53	10	3	137	1	2	585	81	
2		1		1	33	14	1	138	2	4	551	46	43
		1		0	25	14	1	130	2	2	529	44	

(資料:尾花沢市消防本部)

原因別	24	25	26	27	28	29	30	R元	2
たばこ									
たき火	2	7	4	7	10	5	1	2	4
コンロ	1						1	1	1
風呂・かまど	1								
放火			1						
ストーブ	1			1	1				
煙突・煙道						1			
交通事故			1						1
こたつ									
電灯等配線	1			1	1				
内燃機関	1	1							
その他・不明	10	6	11	5	1	5	2	5	9
計	17	14	17	14	13	11	4	8	15

※大石田町を含む

(資料:尾花沢市消防本部)

【交通事故発生状況】(尾花沢警察署管内)

年	区分	人身事故件数	死 者	負 傷 者	物損件数
25		114	0	144	488
26		91	1	137	491
27		91	3	114	430
28		98	1	122	394
29		99	2	137	518
30		91	0	121	475
R元		57	1	72	395
R2		39	2	43	361
※県	25	7,082	39	8,752	
	26	6,426	44	7,811	
	27	6,446	57	8,037	
	28	6,136	28	7,670	
	29	5,816	38	7,244	
	30	5,097	51	6,199	
	R元	4,292	32	5,135	
	R2	3,328	30	3,975	
※国	23	691,937	4,612	854,493	
	24	665,138	4,411	825,396	
	25	629,021	4,373	781,494	
	26	573,842	4,113	711,374	
	27	536,899	4,117	666,023	
	28	499,201	3,904	618,853	
	29	472,165	3,694	580,850	
	30	430,601	3,532	525,846	
	R元	381,002	3,215	460,715	
	R2	309,178	2,839	369,476	

※(参考)

(資料:尾花沢警察署)

【時間別発生件数調べ】(尾花沢警察署管内)

令和2年

時 区分	0~2:59	3~5:59	6~8:59	9~11:59	12~14:59	15~17:59	18~20:59	21~23:59
件数	0	0	9	8	10	6	6	0
死者	0	0	0	0	1	1	0	0
負傷者	0	0	9	13	10	5	6	0

【路線別発生状況】(尾花沢警察署管内)

令和2年

路線	区分 年	人身事故件数			死 者			負 傷 者		
		R元	R2	増減	R元	R2	増減	R元	R2	増減
合計		57	39	-18	1	2	1	72	43	-29
国道	13号線	14	11	-3	0	0	0	19	12	-7
	347号線	5	4	-1	1	1	0	8	4	-4
主要 地方 道	尾花沢最上線	4	2	-2	0	0	0	5	3	-2
	尾花沢関山線	0	1	1	0	0	0	0	1	1
	大石田畑線	1	0	-1	0	0	0	1	0	-1
	新庄次年子村山線	1	0	-1	0	0	0	1	0	-1
一 般 県 道	東根尾花沢線	9	11	2	0	0	0	9	13	4
	鶴子尾花沢線									
	大石田名木沢線									
	その他									
市道(尾花沢)	11	5	-6	0	0	0	15	5	-10	
町道(大石田)	4	3	-1	0	1	1	4	3	-1	
その他	8	2	-6	0	0	0	10	2	-8	

【第1当事者の違反別の発生件数】(尾花沢警察署管内)

令和2年

原因	運 転 者															歩行者の違反	合計	
	悪質な法令違反										その他の違反							
	信号無視	通行区分(右側)	速度違反	追越不適	優先妨害	歩行者妨害	一時不停止	過労運転	酒酔い運転	飲酒運転	安全義務違反							その他の違反
											運転不適	前不注意	動不注視	安全確認不全	安全速度			
件数	2	2	0	0	2	0	2	0	0	0	1	14	4	2	4	6	0	39

(資料:尾花沢警察署)

【曜日別発生状況】(尾花沢警察署管内)

令和2年

	合計	日	月	火	水	木	金	土
人身事故	39	3	6	6	6	6	8	4
死者	2	0	0	0	1	0	0	1
負傷者	43	4	7	7	5	9	8	3

(資料:尾花沢警察署)

【運転免許人口】(尾花沢警察署管内)

令和2年12月31日現在

	免許保有者数(人)			保有率(%)
	男	女	計	
尾花沢市	5,914	4,790	10,704	78.6
大石田町	2,587	2,193	4,780	79.7
合計	8,501	6,983	15,484	78.9

(資料:尾花沢警察署)

選 挙

【各選挙投票状況】

執行年月日	選挙の種別	当日有権者(人)			投票者数(人)			投票率(%)		
		男	女	計	男	女	計	男	女	計
10.7.12	市長	8,662	9,243	17,905	7,832	8,315	16,147	90.42	89.96	90.18
"	市議会議員補欠	8,662	9,243	17,905	7,830	8,309	16,139	90.39	89.90	90.14
"	参議院議員山形県選出	8,721	9,304	18,025	7,829	8,309	16,138	89.77	89.31	89.53
"	" 比例代表	8,721	9,304	18,025	7,830	8,311	16,141	89.78	89.33	89.55
11.4.11	県議会議員	8,628	9,218	17,846	7,213	7,845	15,058	83.60	85.11	84.38
11.7.11	市議会議員	8,643	9,221	17,864	7,759	8,370	16,129	89.77	90.77	90.29
12.6.25	衆議院議員小選挙区	8,655	9,229	17,884	6,809	6,955	13,764	78.67	75.36	76.96
"	" 比例代表	8,663	9,234	17,897	6,808	6,952	13,760	78.59	75.29	76.88
13.1.28	県知事	8,599	9,176	17,775	4,450	4,630	9,080	51.75	50.46	51.08
13.7.29	参議院議員山形県選出	8,647	9,214	17,861	5,848	5,911	11,759	67.63	64.15	65.84
"	" 比例代表	8,654	9,219	17,873	5,853	5,912	11,765	67.63	64.13	65.83
14.7.14	市長	8,510	9,147	17,657	6,980	7,566	14,546	82.02	82.72	82.38
15.4.13	県議会議員	無投票								
15.7.13	市議会議員	8,470	9,106	17,576	7,380	8,016	15,396	87.13	88.03	87.60
15.11.9	衆議院議員小選挙区	8,509	9,134	17,643	5,890	5,740	11,630	69.22	62.84	65.92
"	" 比例代表	8,518	9,139	17,657	5,893	5,737	11,630	69.18	62.77	65.87
16.7.11	参議院議員山形県選出	8,473	9,093	17,566	5,831	5,808	11,639	68.82	63.87	66.26
"	" 比例代表	8,482	9,098	17,580	5,832	5,806	11,638	68.76	63.82	66.20
17.1.23	県知事	8,421	9,038	17,459	5,303	5,438	10,741	62.97	60.17	61.52
17.9.11	衆議院議員小選挙区	8,408	9,001	17,409	6,457	6,581	13,038	76.80	73.11	74.89
"	" 比例代表	8,417	9,006	17,423	6,460	6,579	13,039	76.75	73.05	74.84
18.7.16	市長	無投票								
19.4.8	県議会議員	無投票								
19.7.1	市議会議員	8,127	8,783	16,910	6,893	7,496	14,389	84.82	85.35	85.09
19.7.29	参議院議員山形県選出	8,192	8,850	17,042	5,872	5,832	11,704	71.68	65.90	68.68
"	" 比例代表	8,192	8,850	17,042	5,872	5,829	11,701	71.68	65.86	68.66
21.1.25	県知事	7,948	8,627	16,575	5,800	5,987	11,787	72.97	69.40	71.11
21.8.30	衆議院議員小選挙区	7,946	8,598	16,544	6,194	6,223	12,417	77.95	72.38	75.05
"	" 比例代表	7,946	8,598	16,544	6,193	6,220	12,413	77.94	72.34	75.03
22.6.20	県議会議員補欠	無投票								
22.6.20	市議会議員補欠	無投票								
22.7.11	参議院議員山形県選出	7,828	8,512	16,340	5,683	5,705	11,388	72.60	67.02	69.69
"	" 比例代表	7,828	8,512	16,340	5,683	5,705	11,388	72.60	67.02	69.69
22.7.25	市長	7,792	8,450	16,242	6,362	6,780	13,142	81.65	80.24	80.91
23.4.10	県議会議員	無投票								
23.7.10	市議会議員	7,641	8,305	15,946	6,291	6,780	13,071	82.33	81.64	81.97
24.12.16	衆議院議員小選挙区	7,534	8,174	15,708	5,450	5,471	10,921	72.34	66.93	69.53
"	" 比例代表	7,534	8,174	15,708	5,449	5,469	10,918	72.33	66.91	69.51
25.1.27	県知事	無投票								
25.7.21	参議院議員山形県選出	7,462	8,064	15,526	5,250	5,323	10,573	70.36	66.01	68.10
"	" 比例代表	7,462	8,064	15,526	5,249	5,323	10,572	70.34	66.01	68.09
26.7.13	市長選挙	7,270	7,847	15,117	4,808	5,100	9,908	66.13	64.99	65.54
26.12.14	衆議院議員小選挙区	7,247	7,828	15,075	4,922	4,891	9,813	67.92	62.48	65.09
"	" 比例代表	7,247	7,828	15,075	4,920	4,891	9,811	67.89	62.48	65.08
27.4.12	県議会議員	無投票								
27.7.12	市議会議員	7,135	7,675	14,810	5,614	5,983	11,597	78.68	77.95	78.31
28.7.10	参議院議員山形県選出	7,206	7,716	14,922	5,246	5,241	10,487	72.80	67.92	70.28
"	" 比例代表	7,206	7,716	14,922	5,245	5,242	10,487	72.79	67.94	70.28
29.1.22	県知事	無投票								
29.10.22	衆議院議員小選挙区	7,029	7,438	14,467	4,955	5,013	9,968	70.49	67.40	68.90
"	" 比例代表	7,029	7,438	14,467	4,954	5,013	9,967	70.48	67.40	68.89
30.7.15	市長選挙	6,872	7,237	14,109	5,274	5,460	10,734	76.75	75.45	76.08
30.7.15	市議会議員補欠	無投票								
31.4.7	県議会議員	6,729	7,106	13,835	4,473	4,571	9,044	66.47	64.33	65.37
R1.7.7	市議会議員	6,722	7,089	13,811	5,137	5,394	10,531	76.42	76.09	76.25
R1.7.21	参議院議員山形県選出	6,765	7,145	13,910	4,735	4,761	9,496	69.99	66.63	68.27
"	" 比例代表	6,765	7,145	13,910	4,733	4,760	9,493	69.96	66.62	68.25
R3.1.24	県知事	6,548	6,815	13,363	4,728	4,778	9,506	72.21	70.11	71.14

財 政

【5ヶ年間の一般会計決算】

歳 入

区 分	平成28年度			平成29年度		
	収入済額	構成比	前年度対比	収入済額	構成比	前年度対比
1. 市 税	1,707,154	13.6	103.2	1,722,652	12.4	100.9
2. 地 方 譲 与 税	123,276	1.0	99.3	122,764	0.9	99.6
3. 利 子 割 交 付 金	1,888	0.0	70.4	2,941	0.0	155.8
4. 配 当 割 交 付 金	2,998	0.0	61.8	3,852	0.0	128.5
5. 株式等譲渡所得割交付金	1,540	0.0	38.8	3,922	0.0	254.7
6. 法 人 事 業 税 交 付 金	-	-	-	-	-	-
7. 地 方 消 費 税 交 付 金	288,504	2.3	87.2	296,019	2.1	102.6
8. 自 動 車 取 得 税 交 付 金	25,977	0.2	117.5	34,959	0.3	134.6
9. 地 方 特 例 交 付 金	4,174	0.0	100.1	4,313	0.0	103.3
10. 自 動 車 税 環 境 性 能 割 交 付 金	-	-	-	-	-	-
11. 地 方 交 付 税	5,040,598	40.0	97.5	4,899,941	35.1	97.2
12. 交 通 安 全 対 策 特 別 交 付 金	3,227	0.0	93.1	3,186	0.0	98.7
13. 分 担 金 及 び 負 担 金	205,683	1.6	84.6	203,589	1.5	99.0
14. 使 用 料 及 び 手 数 料	75,164	0.6	92.7	71,522	0.5	95.2
15. 国 庫 支 出 金	926,114	7.4	106.1	1,021,074	7.3	110.3
16. 県 支 出 金	771,568	6.1	74.3	1,321,660	9.5	171.3
17. 財 産 収 入	18,805	0.2	49.6	6,017	0.0	32.0
18. 寄 附 金	413,334	3.3	77.2	412,739	3.0	99.9
19. 繰 入 金	606,304	4.8	81.0	1,171,919	8.4	193.3
20. 繰 越 金	905,491	7.2	105.6	856,630	6.1	94.6
21. 諸 収 入	264,714	2.1	91.8	236,169	1.7	89.2
22. 市 債	1,213,500	9.6	78.6	1,556,400	11.2	128.3
合 計	12,600,013	100.0	92.9	13,952,268	100.0	110.7

歳 出

区 分	平成28年度			平成29年度		
	歳出済額	構成比	前年度対比	歳出済額	構成比	前年度対比
1. 議 会 費	154,545	1.4	90.5	155,155	1.2	100.4
2. 総 務 費	2,301,747	20.6	74.1	3,095,539	23.6	134.5
3. 民 生 費	2,083,310	18.6	100.1	2,212,248	16.8	106.2
4. 衛 生 費	1,387,174	12.4	102.7	1,309,825	10.0	94.4
5. 労 働 費	30,001	0.3	102.3	29,428	0.2	98.1
6. 農 林 水 産 業 費	721,687	6.5	50.2	1,347,648	10.3	186.7
7. 商 工 費	371,745	3.3	114.9	393,862	3.0	105.9
8. 土 木 費	1,319,144	11.8	99.9	1,823,070	13.9	138.2
9. 消 防 費	575,954	5.1	91.7	526,441	4.0	91.4
10. 教 育 費	837,504	7.5	106.6	929,950	7.1	111.0
11. 災 害 復 旧 費	58,021	0.5	127.9	95,854	0.7	165.2
12. 公 債 費	1,343,640	12.0	97.3	1,214,349	9.2	90.4
合 計	11,184,472	100.0	88.3	13,133,369	100.0	117.4

(単位:千円・%)

平成30年度			令和元年度			令和2年度		
収入济額	構成比	前年度対比	収入济額	構成比	前年度対比	収入济額	構成比	前年度対比
1,712,857	12.3	99.4	1,733,878	13.4	101.2	1,734,832	10.9	100.1
123,875	0.9	100.9	129,022	1.0	104.2	134,651	0.8	104.4
2,496	0.0	84.9	1,293	0.0	51.8	1,319	0.0	102.0
3,006	0.0	78.0	3,663	0.0	121.9	3,065	0.0	83.7
2,681	0.0	68.4	2,049	0.0	76.4	4,542	0.0	221.7
-	-	-	-	-	-	6,684	0.0	皆増
319,292	2.3	107.9	299,818	2.3	93.9	367,269	2.3	122.5
34,829	0.3	99.6	17,505	0.2	50.3	-	-	-
4,824	0.0	111.8	29,986	0.2	621.6	11,067	0.1	36.9
-	-	-	4,401	0.0	皆増	9,027	0.1	205.1
4,786,787	34.2	97.7	4,647,874	35.9	97.1	5,011,487	31.6	107.8
3,131	0.0	98.3	3,095	0.0	98.9	3,064	0.0	99.0
221,309	1.6	108.7	196,132	1.5	88.6	183,935	1.2	93.8
73,246	0.5	102.4	67,766	0.5	92.5	55,020	0.4	81.2
822,033	5.9	80.5	1,180,657	9.2	143.6	3,185,114	20.1	269.8
760,909	5.4	57.6	740,332	5.7	97.3	935,668	5.9	126.4
33,877	0.2	563.0	23,714	0.2	70.0	35,261	0.2	148.7
545,767	3.9	132.2	416,037	3.2	76.2	590,514	3.7	141.9
1,242,436	8.9	106.0	998,110	7.7	80.3	1,608,701	10.1	161.2
818,900	5.9	95.6	973,118	7.5	118.8	985,722	6.2	101.3
197,856	1.4	83.8	192,956	1.5	97.5	221,418	1.4	114.8
2,273,100	16.3	146.0	1,293,200	10.0	56.9	788,800	5.0	61.0
13,983,211	100.0	100.2	12,954,606	100.0	92.6	15,877,160	100.0	122.6

(単位:千円・%)

平成30年度			令和元年度			令和2年度		
歳出济額	構成比	前年度対比	歳出济額	構成比	前年度対比	歳出济額	構成比	前年度対比
156,307	1.2	100.7	151,601	1.3	97.0	137,541	0.9	90.7
3,785,917	29.1	122.3	2,574,253	21.5	68.0	4,764,597	31.8	185.1
2,187,511	16.8	98.9	2,786,854	23.3	127.4	2,363,718	15.8	84.8
1,231,119	9.5	94.0	1,261,002	10.5	102.4	1,280,566	8.6	101.6
29,862	0.2	101.5	31,992	0.3	107.1	35,776	0.2	111.8
762,462	5.9	56.6	664,920	5.6	87.2	900,139	6.0	135.4
382,552	2.9	97.1	382,638	3.2	100.0	615,140	4.1	160.8
1,686,098	13.0	92.5	1,137,466	9.4	67.5	1,908,217	12.7	167.8
558,546	4.3	106.1	553,994	4.6	99.2	592,147	4.0	106.9
916,585	7.0	98.6	1,138,105	9.5	124.2	1,030,105	6.9	90.5
128,142	1.0	133.7	189,756	1.6	148.1	197,588	1.3	104.1
1,184,992	9.1	97.6	1,096,303	9.2	92.5	1,152,580	7.7	105.1
13,010,093	100.0	99.1	11,968,884	100.0	92.0	14,978,114	100.0	125.1

【一般会計款別歳出決算 前年度比較】

区 分			令和元年度		
			予算現額	支出総額(A)	予算執行率(%)
1.	議 会	費	153,227	151,601	98.9
2.	総 務	費	2,762,794	2,574,253	93.2
3.	民 生	費	2,882,765	2,786,854	96.7
4.	衛 生	費	1,273,371	1,261,002	99.0
5.	労 働	費	32,217	31,992	99.3
6.	農 林 水 産 業	費	1,104,124	664,920	60.2
7.	商 工	費	427,019	382,638	89.6
8.	土 木	費	1,575,090	1,137,466	72.2
9.	消 防	費	565,774	553,994	97.9
10.	教 育	費	1,283,076	1,138,105	88.7
11.	災 害 復 旧	費	283,405	189,756	67.0
12.	公 債	費	1,109,658	1,096,303	98.8
13.	予 備	費	8,377	0	0.0
合 計			13,460,897	11,968,884	88.9

【普通会計性質別歳出決算 前年度比較】

区 分			平成29年度			平成30年度		
			歳 出 済 額	構 成 比	前年度対比	歳 出 済 額	構 成 比	前年度対比
義務的経費	人 件	費	1,926,638	14.7	99.1	1,867,200	14.4	96.9
	扶 助	費	1,460,792	11.1	99.7	1,448,708	11.1	99.2
	公 債	費	1,214,349	9.2	90.4	1,184,992	9.1	97.6
	小 計			4,601,779	35.0	96.8	4,500,900	34.6
投資的経費	普 通 建 設 事 業 費		2,681,339	20.4	240.6	2,616,367	20.1	97.6
	災 害 復 旧 事 業 費		95,853	0.7	118.8	128,564	1.0	134.1
	小 計			2,777,192	21.1	232.4	2,744,931	21.1
その他の経費	物 件	費	1,188,240	9.0	100.3	1,188,904	9.1	100.1
	維 持 補 修	費	888,141	6.8	150.4	851,525	6.6	95.9
	補 助 費 等		1,428,529	10.9	98.8	1,381,519	10.6	96.7
	積 立 金		825,549	6.3	85.7	967,001	7.4	117.1
	投 資 及 び 出 資 金		0	0.0	1.0	0	0.0	1.0
	貸 付 金		98,600	0.8	33.6	81,641	0.6	82.8
	繰 出 金		1,326,113	10.1	100.4	1,294,959	10.0	97.7
小 計			5,755,172	43.9	99.2	5,765,549	44.3	100.2
合 計			13,134,143	100.0	111.8	13,011,380	100.0	99.1

(単位:千円)

令和2年度			前年度対比(%)
予算現額	支出総額(A)	予算執行率(%)	A/B
140,828	137,541	97.7	90.7
4,839,130	4,764,597	98.5	185.1
2,465,451	2,363,718	95.9	84.8
1,339,441	1,280,566	95.6	101.6
36,249	35,776	98.7	111.8
1,214,844	900,139	74.1	135.4
693,704	615,140	88.7	160.8
2,101,648	1,908,217	90.8	167.8
600,572	592,147	98.6	106.9
1,123,416	1,030,105	91.7	90.5
622,670	197,588	31.7	104.1
1,161,175	1,152,580	99.3	105.1
11,257	0	0.0	-
16,350,385	14,978,114	91.6	125.1

(単位:千円・%)

令和元年度			令和2年度		
歳出済額	構成比	前年度対比	歳出済額	構成比	前年度対比
1,966,486	16.4	105.3	2,196,061	14.7	111.7
1,490,701	12.4	102.9	1,433,939	9.6	96.2
1,096,303	9.2	92.5	1,152,580	7.7	105.1
4,553,490	38.0	101.2	4,782,580	32.0	105.0
1,791,804	15.0	68.5	1,168,281	7.8	65.2
189,757	1.6	147.6	198,191	1.3	104.4
1,981,561	16.6	72.2	1,366,472	9.1	69.0
1,304,109	10.9	109.7	1,290,193	8.6	98.9
331,620	2.8	38.9	1,130,274	7.5	340.8
1,381,383	11.5	100.0	3,669,741	24.5	265.7
914,219	7.6	94.5	1,633,128	10.9	178.6
0	0.0	1.0	0	0.0	1.0
188,857	1.6	231.3	54,873	0.4	29.1
1,314,662	11.0	101.5	1,051,839	7.0	80.0
5,434,850	45.4	94.3	8,830,048	58.9	162.5
11,969,901	100.0	92.0	14,979,100	100.0	125.1

【市有財産の状況】

令和3年3月31日現在

行		政		財		産	
土 地		4,831,220 m ²		建 物		158,937 m ²	
区 分		決 算 年 度 末 現 在 高		区 分		決 算 年 度 末 現 在 高	
車	普通トラック	3 台		指揮車	1 台		
	大型バス	2		救急車	3		
	小型バス	22		消防自動車	13		
	普通乗用自動車	6		小型ポンプ付軽積載車	10		
	小型乗用自動車	13		放水塔付ポンプ自動車	1		
	小型貨物自動車	3		救助工作車	1		
	軽自動車	14		資機材搬送車	1		
	ハンドローラー	1		スノーモービル	20		
	タイヤドーザー	9		トラクター	2		
	ロータリー除雪車	23		ゲレンデ整備車	3		
	小型ロータリー除雪機	12		特殊水槽付ポンプ自動車	1		
	凍結防止散布車	1		合 計	165 台		

普		通		財		産	
土 地		2,840,798 m ²		有 価 証 券		44,863 千円	
建 物		4,589 m ²		出 資 金		148,099 千円	
基 金	尾花沢市民賞基金					11,610 千円	
	尾花沢市財政調整基金					606,148	
	尾花沢市減債基金					165,798	
	尾花沢市庁舎建設基金(令和2年度廃止)					0	
	尾花沢市交通安全対策基金					21,954	
	「雪とスイカと花笠のまち」ふるさと尾花沢応援基金					630,452	
	尾花沢市山岳遭難対策基金					1,207	
	尾花沢市公共施設整備等基金					691,393	
	尾花沢市地域福祉基金					24,038	
	尾花沢市中心身障害者(児)福祉基金					3,108	
	尾花沢市スポーツ振興基金					42,210	
	尾花沢市介護給付基金					199,034	
	尾花沢市国民健康保険給付基金					113,372	
	尾花沢市中央診療所施設設備整備費基金					1,699	
	尾花沢市土地開発基金					111,140	
	尾花沢市和牛繁殖雌牛導入事業基金					10,668	
	尾花沢市おもたか奨学金基金					50,985	
	尾花沢市環境整備基金					5,574	
尾花沢市森林環境譲与税基金					17,889		
新型コロナウイルス感染症対応地方創生臨時交付金基金					140,000		

教 育

【学校施設】

令和3年5月1日現在

小学校	学級数	児 童 数 (人)							県 教 職 員 数	市 職 員 数	校 地 面 積 (㎡)	施 設 規 模 (㎡)			
		1年	2年	3年	4年	5年	6年	計				校舎	屋 内 運 動 場	屋 外 運 動 場	地域・学校 連 携 施 設
福 原	8	9	13	18	15	19	18	92	14	6	16,991	2,271	940	11,363	263
尾花沢	16	60	61	57	60	63	67	368	28	17	28,140	4,879	1,085	16,219	
宮 沢	5	6	6	6	3	10	3	34	10	3	21,304	2,716	1,144	13,621	248
玉 野	7	10	14	13	8	9	12	66	13	6	24,832	2,262	1,000	11,256	
常 盤	5	6	9	8	5	9	7	44	13	2	13,558	2,279	715	2,887	
計	41	91	103	102	91	110	107	604	78	34	104,825	14,407	4,884	55,346	511

中学校	学級数	生 徒 数 (人)				県 教 職 員 数	市 職 員 数	校 地 面 積 (㎡)	施 設 規 模 (㎡)				
		1年	2年	3年	計				校舎	屋 内 運 動 場	屋 外 運 動 場	格 技 場	地域・ 学校連 携施設
福 原	4	14	23	24	61	14	4	25,387	3,000	1,050	17,137	150	
尾花沢	13	82	105	101	288	29	7	28,923	4,761	1,300	15,314	437	238
計	17	96	128	125	349	43	11	54,310	7,761	2,350	32,451	587	238

(資料:教育委員会こども教育課)

【児童生徒の推移】

各年度4月1日現在(単位:人)

年度 区分	R3	H27	H28	H29	H30	R元	R2
小学校	604	803	773	717	688	649	617
中学校	349	447	425	424	417	407	377
計	953	1,250	1,198	1,141	1,105	1,056	994

【中学校卒業者の動向】

各年度5月1日現在(単位:人・%)

年度	卒業生数			高校進学		専修学校等 入進学		就 職 うち県外		無職・その他		進学率	就職率
	計	男	女	男	女	男	女	男	女	男	女		
H20	192	97	95	96	94	1	-	-	1	-	-	99.0	0.5
H21	194	106	88	103	87	3	-	-	1	-	-	97.9	0.5
H22	174	92	82	90	82	-	-	-	-	2	-	98.9	-
H23	189	99	90	99	89	-	1	-	-	-	-	99.5	-
H24	168	83	85	82	85	-	-	-	-	1	-	99.4	-
H25	141	72	69	72	68	-	1	-	-	-	-	99.3	-
H26	140	77	63	76	63	-	-	1	-	-	-	99.3	0.7
H27	156	75	81	75	81	-	-	-	-	-	-	100.0	-
H28	156	80	77	79	77	-	-	1	-	-	-	99.4	0.6
H29	134	72	62	72	62	-	-	-	-	-	-	100.0	-
H30	134	72	62	71	61	-	-	-	-	1	1	99.3	-
R元	158	84	74	80	74	4	1	-	-	-	-	100.0	-
R2	125	70	55	70	55	-	-	-	-	-	-	100.0	-

(資料:学校基本調査)

【高等学校卒業者の動向】

各年度5月1日現在(単位:人・%)

年度	卒業生数			大学進学		専修学校等 入進学		就 職 うち県外		無職・その他		進学率	就職率
	計	男	女	男	女	男	女	男	女	男	女		
H20	210	103	107	40	37	21	36	39	31	3	3	36.7	33.3
H21	189	91	98	30	37	20	41	39	17	2	3	35.5	29.6
H22	179	85	94	42	43	16	34	27	15	-	2	47.5	23.5
H23	173	90	83	35	35	21	32	34	15	-	1	40.5	28.3
H24	167	87	80	29	37	21	26	32	16	5	1	39.5	28.7
H25	157	83	74	29	29	22	29	27	14	1	1	36.9	26.1
H26	168	86	82	36	33	16	26	28	21	6	2	41.1	29.2
H27	153	73	80	27	36	15	25	30	19	1	-	41.2	32.0
H28	119	61	58	18	20	15	21	28	17	1	-	31.9	37.8
H29	120	69	51	28	26	15	12	26	11	-	2	45.0	30.8
H30	138	64	74	28	33	13	17	22	23	1	1	44.2	32.6
R元	140	71	69	34	35	12	23	25	11	-	-	49.3	25.7
R2								2	1				

※進学率は、高等学校、又は大学に進学した者の割合である。

(資料:学校基本調査)

※就職率は、就職した者(就職進学者を含む)の割合である。

【主な社会教育施設一覧】

令和3年4月1日現在

名 称	所 在 地	区分	敷地面積	建物面積	収容 人員	備 考
徳良湖自然研修センター	大字延沢 3636-13	独立	m ² 1,281	m ² 1,160.91	人 40	
基幹集落センター	大字延沢 3636-14	〃	3,017	887.41	255	
芭蕉清風歴史資料館	中町5-36	独立	776.94	521.30		
福原地区公民館	大字野黒沢258-1	共用	1,352	274.92	100	多目的集会施設共用
宮沢地区公民館	大字押切1	〃	842	274.00	75	〃
玉野地区公民館	大字鶴巻田866	共用	17,156	4,753.55		体育館 集会場 グラウンド
常盤地区公民館	大字延沢887	共用	1,112	370.92	54	防雪管理センター共用
体 育 館	新町三丁目5-35	独立	10,521.27	3,966.49		アリーナ トレーニングルーム
総 合 球 場	大字尾花沢 5152-266	〃	18,365	548.00		野球場
スポーツロード	大字尾花沢 5152-266	〃	6,620			ローラースキー (1,100m)
多 目 的 広 場	大字尾花沢 5152-266	〃	3,600	24.00		
サ ッ カ ー 場	大字尾花沢 5152-266	〃	7,000	20.00		少年サッカー
遊 歩 道	大字尾花沢 5152-266	〃				1キロコース 2キロコース
尾花沢市文化体育施設 (併設 尾花沢地区公民館)	若葉町一丁目 4-27	〃	26,717	5,317.66	2,400	コンベンションホール アリーナ
				357.73		武道館
鶴子交流施設	大字鶴子667	〃	9,720	2,587.00		体育館 集会場 グラウンド
名木沢生涯スポーツ交流センター	大字名木沢855-1	〃	15,798	546.00		体育館 グラウンドゴルフ場
尾花沢市学習情報センター	若葉町一丁目 8-25	〃	4,279	3,665.0		図書館 ハイビジョンホール

(資料:社会教育課)

【文化体育施設利用状況】

令和2年度

区分		月別	4月	5月	6月	7月	8月	9月	10月	11月	12月	1月	2月	3月	合計
コンベンションホール	人員		0	677	11	155	170	436	644	2,365	1,550	608	1,395	1,422	9,433
	件数		0	25	2	4	4	16	22	23	15	10	27	19	167
アリーナ	人員		9	0	659	752	681	1,735	1,484	2,306	502	835	936	1,195	11,094
	件数		3	0	46	54	43	50	55	45	31	30	52	67	476
ミーティングルーム	人員		9	0	20	48	53	316	103	182	131	50	56	82	1,050
	件数		1	0	5	7	7	39	20	36	17	12	7	11	162
会議室 洋・和室	人員		1	128	35	61	24	126	96	167	174	51	199	171	1,233
	件数		1	25	3	8	6	16	15	23	22	10	35	26	190
研修室	人員		6	0	105	214	185	262	313	269	350	115	256	191	2,266
	件数		1	0	11	13	14	21	24	25	24	7	17	13	170
武道館	人員		0	0	146	96	102	100	143	118	72	115	101	160	1,153
	件数		0	0	21	15	13	10	15	11	6	14	10	21	136
合計	人員		25	805	976	1,326	1,215	2,975	2,783	5,407	2,779	1,774	2,943	3,221	26,229
	件数		6	50	88	101	87	152	151	163	115	83	148	157	1,301

(資料:社会教育課)

【市民図書館蔵書冊数】

各年度3月31日現在

区 分	平成28年度	平成29年度	平成30年度	令和元年度	令和2年度
総 数	143,369	144,382	146,175	147,870	150,939
一 般	75,913	77,025	78,089	78,309	79,786
児 童	34,446	34,331	34,850	35,767	36,628
ヤングアダルト	13,907	13,971	14,086	14,368	14,866
参 考	3,299	3,316	3,328	3,363	3,434
郷 土	7,304	7,325	7,447	7,587	7,687
そ の 他	4,507	4,334	4,189	4,105	4,035
ビ デ オ	1,629	1,629	1,629	1,629	1,629
C D	1,559	1,589	1,620	1,641	1,663
L D	161	161	161	161	161
カセット	217	217	217	217	217
D V D	427	484	559	723	833

【学習情報センター利用状況】

令和2年度

	本館					移動図書館		ハイビジョン ホール 入場 者数(人)
	開館日数 (日)	入館者数 (人)	貸出人数 (人)	図書貸出 冊数(冊)	AV貸出 本数(本)	貸出人数 (人)	貸出冊数 (冊)	
4月	2	3,527	97	141	8	0	180	291
5月	13	3,840	396	2,006	1	0	745	112
6月	28	5,449	896	3,597	3	0	745	204
7月	29	6,016	1,106	3,990	9	0	932	140
8月	29	5,892	1,057	3,504	15	145	1,205	211
9月	28	6,911	1,146	3,690	14	243	1,484	234
10月	29	6,283	1,170	3,722	4	225	1,477	195
11月	28	6,188	1,201	4,109	4	229	1,429	174
12月	26	5,265	967	3,358	4	142	1,147	183
1月	25	5,007	1,094	3,721	5	179	1,297	147
2月	20	4,927	911	3,157	9	156	1,198	270
3月	27	6,665	1,060	5,132	3	0	180	286
合計	284	65,970	11,101	40,127	79	1,319	12,019	2,447

(資料:社会教育課)

【芭蕉・清風歴史資料館入館状況】

令和2年度

	4月	5月	6月	7月	8月	9月	10月
開館日数	2	12	26	28	27	25	27
入館者数	12	10	119	192	210	238	291
	11月	12月	1月	2月	3月	計	
開館日数	27	23	23	23	26	269	
入館者数	381	76	42	132	217	1,920	

※4月～6月新型コロナウイルス感染症拡大の影響による閉館期間あり

(資料:社会教育課)

【青年センター(基幹集落センター共用)利用状況】

令和2年度

	4月	5月	6月	7月	8月	9月	10月
団体数	1	1	2	5	4	7	4
利用者数	7	8	12	29	28	53	67
	11月	12月	1月	2月	3月	計	
団体数	7	3	2	1	2	39	
利用者数	44	20	21	9	13	311	

(資料:商工観光課)

【徳良湖青少年自然研修センター利用状況】

令和2年度

	4月	5月	6月	7月	8月	9月	10月
利用者数	0	0	0	65	0	12	77
	11月	12月	1月	2月	3月	計	
利用者数	22	0	0	0	20	196	

(資料:商工観光課)

【各公民館事業実施回数及び参加者数】

令和2年度

公民館名	実施回数	参加者数
中央公民館	44	606
尾花沢地区公民館	147	2,108
福原地区公民館	56	2,007
宮沢地区公民館	60	1,217
玉野地区公民館	54	1,466
常盤地区公民館	41	1,856
女性文化センター		※ H25年3月31日廃止
青年センター		※ H25年3月31日廃止

(資料:中央公民館)

【社会体育施設利用状況】

各年度3月31日現在

	市体育館	総合球場等	
21年度	37,638 人	19,271 人	(内クロカン 3,422 人)
22年度	32,741 人	16,284 人	(内クロカン 4,592 人)
23年度	38,895 人	19,503 人	(内クロカン 8,532 人)
24年度	40,618 人	20,702 人	(内クロカン 4,452 人)
25年度	44,105 人	17,031 人	(内クロカン 3,873 人)
26年度	44,086 人	19,391 人	(内クロカン 4,899 人)
27年度	50,465 人	18,009 人	(内クロカン 5,366 人)
28年度	44,095 人	20,122 人	(内クロカン 5,465 人)
29年度	45,045 人	18,308 人	(内クロカン 4,631 人)
30年度	47,021 人	18,308 人	(内クロカン 3,441 人)
元年度	17,978 人	11,535 人	(内クロカン 5 人)
2年度	21,335 人	11,008 人	(内クロカン 4,962 人)

(資料:生涯学習スポーツ係)

文化財

【国指定史跡】

名 称	員数	所在地	所有者数	指定年月日
延沢銀山遺跡 (銀山廃鉱及び山神社・延沢城跡)	ha 89.81	銀山新畑 延 沢	192名	昭60.12.21

【国登録文化財】

★ 建造物

名 称	建築年代	員数	所在地	所有者	指定年月日
能登屋旅館本館	大正14年頃	1件	銀山新畑	(有)能登屋旅館	平 9.5.7
中沢川東山堰堤	大正5～9年	1件	押切	山形県	平22.1.15
中沢川崩上流堰堤	大正5～9年	1件	押切	山形県	平22.1.15
中沢川崩下流堰堤	大正5～9年	1件	押切	山形県	平22.1.15
中沢川河原沢堰堤	大正5～9年	1件	押切	山形県	平22.1.15

【県指定文化財】

名 称	員数	所在地	所有者	指定年月日
延沢城跡の大杉(高さ26m、目通周囲7.3m)	1本	延 沢	尾花沢市	昭30.10.25
若畑沼鉄魚生息地	15771.07㎡	母 袋	国土交通省	昭28.12.17
漆画絵馬	1幅	六 沢	円 照 寺	平14.5.17

【市指定文化財】

★ 建造物の部

名 称	員数	所在地	所有者	指定年月日
龍護寺山門(三間一戸の門)	1棟	延 沢	龍 護 寺	昭37.11.27

★ 絵画の部

名 称	員数	所在地	所有者	指定年月日
紙本絵馬(狩野与一筆)	1幅	延 沢	荒町八幡神社	昭37.11.27
尾花沢村絵図	1幅	尾花沢	尾花沢小学校	平 7.1.31

★ 彫刻の部

名 称	員数	所在地	所有者	指定年月日
如意輪観音懸仏 伝弥勒菩薩座像懸仏	2面	野黒沢	諏訪神社	昭37.11.27
聖観音菩薩立像(木彫一本木造)	1躰	丹 生	般若院	昭44.12.20
薬師如来立像(木彫一本木造)	1躰	上柳渡戸	薬師寺	昭44.12.20
薬師如来座像懸仏(正平十二年十月銘)	1面	名木沢	実相院	昭44.12.20
伝十一面観音座像懸仏(懸仏・鏡板)	1面	牛房野	光照院	昭44.12.20
聖観音座像(懸仏)	3面	牛房野	光照院	昭44.12.20

☆ 史跡の部

名 称	員数	所在地	所有者	指定年月日
西原堀ノ内遺跡	1件	丹 生	個人蔵	昭47. 1. 7
養泉寺芭蕉句碑（涼塚）	1基	尾花沢	個人蔵	平 7. 1.31
兵沢遺跡	1件	下柳渡戸	個人蔵	平14. 6.20

☆ 工芸の部

名 称	員数	所在地	所有者	指定年月日
上の畑焼	2筒	尾花沢	個人蔵	平 7. 1.31

☆ 古文書の部

名 称	員数	所在地	所有者	指定年月日
元和検地帳（溝越家文書）	3冊	寺 内	個人蔵	昭37.11.27
野辺沢御銀山村絵図（藤家文書）	1幅	銀山新畑	個人蔵	昭37.11.27
野辺沢御銀山運上控（藤家文書）	1冊	銀山新畑	個人蔵	昭37.11.27
関谷御番所定（柴崎家文書）	2通	富 山	個人蔵	昭37.11.27
雅楽譜面（ヒチリキ伝授書）	2冊	尾花沢	個人蔵	昭50. 3.28
誹諧おくれ双六	1冊	尾花沢	尾花沢中学校	昭52. 3.28
誹諧一橋	1冊	尾花沢	尾花沢中学校	昭52. 3.28
野辺沢遠江守書状	1幅	延 沢	個人蔵	昭37.11.27
御高札	1枚	高 橋	個人蔵	昭52. 3.28
天保の改革村触	1枚	延 沢	常盤 小学校	昭52. 3.28
野辺沢能登守書状	1幅	上柳渡戸	個人蔵	平 9. 3.26
野辺沢能登守書状（折紙）	1幅	上柳渡戸	個人蔵	平 9. 3.26
宗尹日記	27冊	尾花沢	個人蔵	平10. 1.27

☆ 考古資料の部

名 称	員数	所在地	所有者	指定年月日
石槍	1点	牛房野	個人蔵	昭52. 3.28

☆ 天然記念物

名 称	員数	所在地	所有者	指定年月日
イヌザクラ	1本	延 沢	個人蔵	昭52. 3.28
向粟生のサイカチ	1本	上柳渡戸	御所神社	平10. 1.27
薬師園のトネリコ	1本	尾花沢	個人蔵	平10. 1.27
龍護寺のコウヤマキ	1本	延 沢	龍護寺	平10. 1.27

☆ 無形文化財

名 称	員数	所在地	所有者	指定年月日
尾花沢雅楽	1	尾花沢	尾花沢雅楽 保 存 会	昭49.12.26
尾花沢まつりばやし	1	尾花沢	尾花沢まつり ばやし保存会	昭56. 5.13

国指定文化財 1件 国登録文化財 5件 県指定文化財 3件 市指定文化財 33件

【尾花沢市内の遺跡】

時 代	数 量	市 内
縄 文 時 代	197	漆坊遺跡・巾遺跡・堀の内遺跡・森岡北遺跡など
弥 生 時 代	2	谷内橋遺跡・いるかい遺跡
古 墳 時 代	1	八幡山遺跡
奈良・平安時代	12	徳良池遺跡・鶴堀遺跡
戦 国・近世初頭	29	城館跡(延沢城・荒楯など)
江戸時代(経塚)	9	上林経塚・森岡山経塚など
江戸時代(塚)	8	上林土壇など
江戸時代(窯跡)	2	上の畑窯跡・中島窯跡
合 計	260	

【議会の活動状況】（1月～12月）

議会招集状況

	招集回数		会期日数		本会議日数	
	定例会	臨時会	定例会	臨時会	定例会	臨時会
平成23年	4	2	58	2	18	2
24	4	3	47	3	18	3
25	4	2	47	2	18	2
26	4	3	48	3	18	3
27	4	5	46	11	18	7
28	4	1	49	1	18	1
29	4	2	52	2	17	2
30	4	3	55	3	17	3
平成31年・令和元年	4	2	54	2	18	2
令和2年	4	2	57	2	17	2

市長提出議案内容

	総数	条例	予算	決算	その他議案	専決処分
平成23年	74	18	29	8	10	9
24	88	25	26	7	20	10
25	93	39	28	7	10	9
26	90	35	25	7	14	9
27	86	22	27	7	24	6
28	84	28	25	7	15	9
29	93	21	25	7	33	7
30	92	26	28	7	21	10
平成31年・令和元年	92	30	27	7	20	8
令和2年	106	24	32	7	30	13

議員提出議案審議状況

	条例			意見書提出			決議			その他		
	件数	可決	否決	件数	可決	否決	件数	可決	否決	件数	可決	否決
平成23年	1	1		8	8					4	4	
24	2	2		6	6					2	2	
25	1	1		4	4					2	2	
26				7	7					2	2	
27	2	2		6	6		3	3		4	4	
28	2	2		4	4					6	6	
29	2	2		1	1					2	2	
30	0	0		4	4					2	2	
平成31年・令和元年	2	2		1	1					3	3	
令和2年	0	0		2	2		1	1		0	0	

請願審査状況

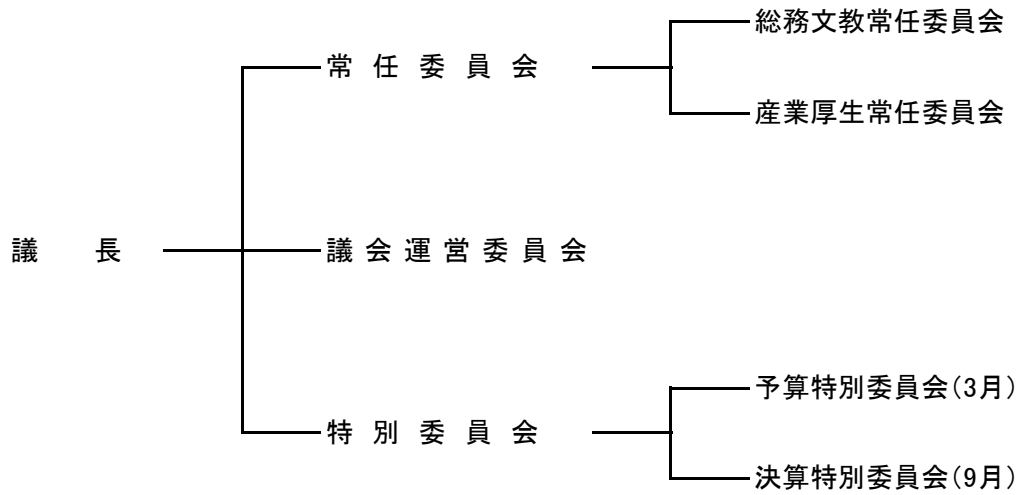
	提出件数	採択	不採択	継審	撤回	廃案
平成23年	33	22	2	9		
24	17	13	1	3		
25	12	12				
26	11	9	2			
27	9	7		2		
28	8	7 (1)	1 (1)	1		
29	6	2	4			
30	5	4	0	1		
平成31年・令和元年	3	2	1 (1)			
令和2年	3	2		1		

※()内は、前会期からの継続審査件数

(資料:議会事務局)

議 会

【議会の機構図】（令和3年4月1日現在）



【議員の構成】（令和3年4月1日現在）

議員数

条 例 定 数	現 員 数
14人	14 人

党派別議員数

自由民主党	公 明 党	日本共産党	無 所 属	合 計
3	1	1	9	14人

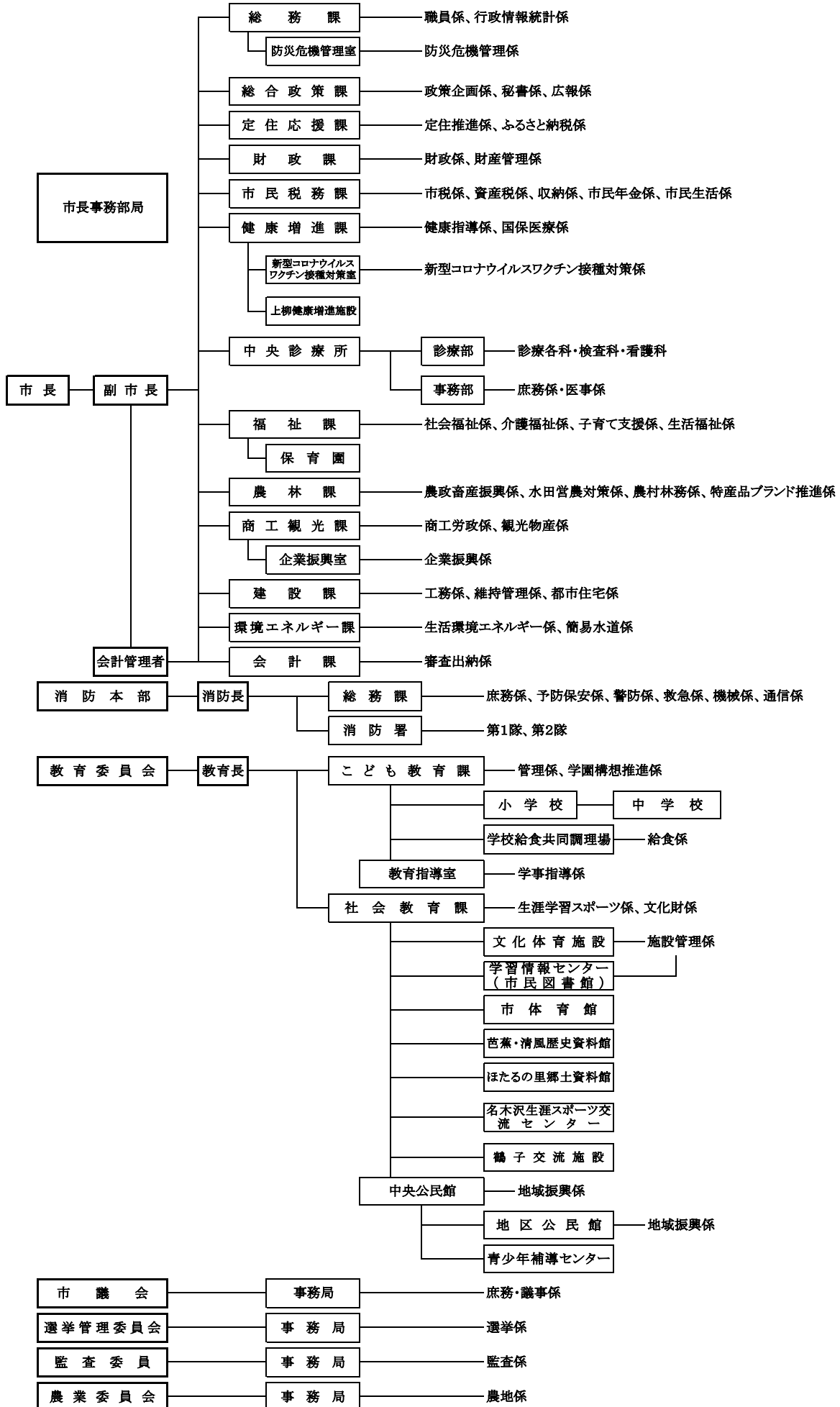
年齢別議員数

30歳未満	30～39歳	40～49歳	50～59歳	60～69歳	70歳以上	合 計
0	1	2	4	6	1	14 人

（資料：議会事務局）

尾花沢市行政機構図

(令和3年4月1日現在)



【職員数】（令和3年4月1日現在）

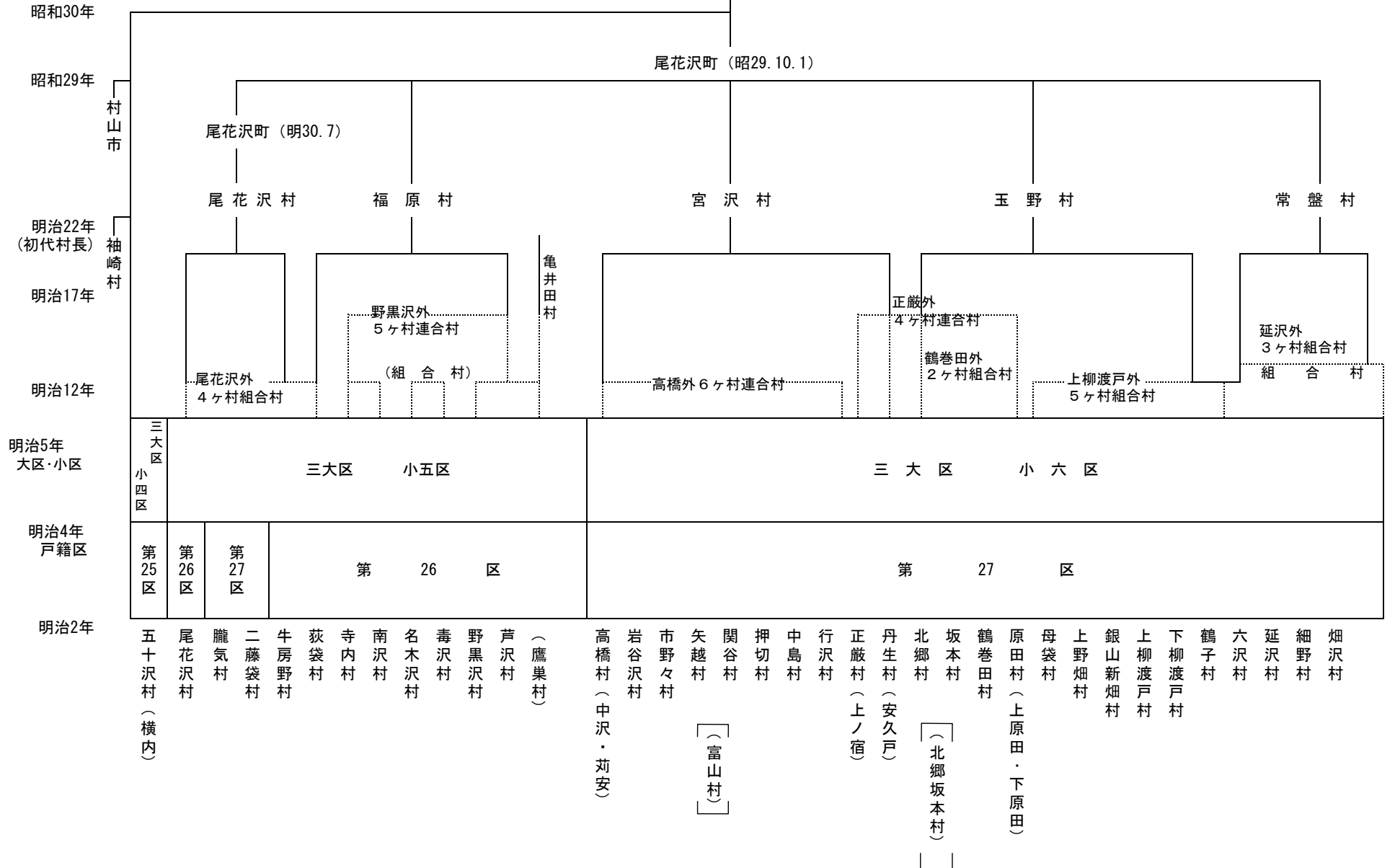
（単位：人）

区 分	総 数			一 般 職			技能労務職		
	計	男	女	計	男	女	計	男	女
総 数	261	157	104	252	156	96	9	1	8
市 長 事 務 部 局	174	89	85	169	88	81	5	1	4
消 防 職 員	51	51	0	51	51	0	0	0	0
議 会 事 務 部 局	3	1	2	3	1	2	0	0	0
教 育 委 員 会 事 務 部 局	28	14	14	24	14	10	4	0	4
選 挙 管 理 委 員 会 事 務 部 局	0	0	0	0	0	0	0	0	0
監 査 委 員 事 務 部 局	2	0	2	2	0	2	0	0	0
農 業 委 員 会 事 務 部 局	3	2	1	3	2	1	0	0	0

※選挙管理委員会事務局は、全員併任のため市長事務局に集計しています。

（資料：総務課）

自治区編域のあしどり



主要公共機関等

名 称	所 在 地	電 話 番 号
【市関係】		
尾花沢市役所	尾花沢市若葉町一丁目2-3	(代) 22 - 1111
尾花沢市文化体育施設 (サルナート)	〃 〃 4-27	22 - 0124
学習情報センター(悠美館)	〃 〃 8-25	22 - 3746
教育委員会 こども教育課	〃 〃 8-25	(代) 22 - 1111
〃 社会教育課	〃 〃 8-25	(代) 22 - 1111
中央公民館	〃 〃 8-25	(代) 22 - 1111
女性文化センター・青少年補導センター	〃 〃 8-25	(代) 22 - 1111
尾花沢地区公民館	〃 〃 8-25	23 - 2016
福原地区公民館	〃 大字野黒沢255	25 - 2798
宮沢地区公民館	〃 大字押切 1	22 - 0433
玉野地区公民館	〃 大字鶴巻田866	28 - 2111
常盤地区公民館	〃 大字延沢887	28 - 2122
学校給食共同調理場	〃 大字荻袋1284-31	24 - 3556
徳良湖青少年自然研修センター	〃 大字延沢3636-14	23 - 3235
基幹集落センター	〃 大字延沢3636-14	23 - 3235
市 体 育 館	〃 新町三丁目5-35	24 - 0188
芭蕉・清風歴史資料館	〃 中町5-36	22 - 0104
ほたるの里郷土資料館	〃 牛房野635	24 - 1187
尾花沢市地域子育て等拠点施設 『ABESA あべさ』	〃 上町六丁目1-16 パレットスクエア2階	23 - 2018
尾花沢第一放課後児童クラブ	〃 禁町三丁目3-1	22 - 0111
尾花沢第二放課後児童クラブ	〃 禁町三丁目3-1	22 - 0111
福原放課後児童クラブ	〃 大字寺内1170	25 - 2240
宮沢放課後児童クラブ	〃 大字丹生1933	22 - 1447
常盤放課後児童クラブ	〃 大字延沢783	28 - 2050
玉野放課後児童クラブ	〃 大字鶴巻田580	28 - 2113

名 称	所 在 地	電 話 番 号
尾花沢市中央診療所	尾花沢市新町三丁目2-20	23 - 2010
尾花沢市消防署(本署)	〃 新町四丁目5-1	22 - 1131
〃 大石田分署	大石田町大字大石田乙203-1	35 - 3500
上柳健康増進施設	尾花沢市大字上柳渡戸76	28 - 2118
名木沢生涯スポーツ交流センター	尾花沢市大字名木沢855-1	なし
環境衛生事業組合	尾花沢市大字尾花沢1706-4	23 - 2161
〃 環境衛生センター	舟形町大字堀内1092	25 - 2737
宮沢地区地域福祉交流センター	尾花沢市大字高橋115-4	23 - 2662
齋 場 白菊苑	〃 大字尾花沢1521-1	23 - 3079
	火葬予約専用電話(24時間)	22 - 1531
【保育園・幼稚園】		
おもだか保育園	尾花沢市上町五丁目6-15	22 - 0159
さくら保育園	〃 大字丹生180-5	22 - 0420
ときわ保育園	〃 大字延沢919-3	28 - 2127
玉野保育園	〃 大字鶴巻田504-1	28 - 2117
よつば保育園	〃 大字菰袋1287-17	24 - 3456
ひまわり保育園	〃 新町四丁目4-17	23 - 2123
尾花沢幼稚園	〃 上町六丁目6-16	22 - 0312
病児・病後児保育施設「なないろ」	〃 上町六丁目3-12	連絡:市役所福祉課
【小・中・高等学校】		
福原小学校	尾花沢市大字寺内1170	25 - 2638
尾花沢小学校	〃 禁町三丁目3-1	22 - 0044
宮沢小学校	〃 大字丹生1933	22 - 0434
玉野小学校	〃 大字鶴巻田580	28 - 2113

名 称	所 在 地	電 話 番 号
常盤小学校	尾花沢市大字延沢783	28 - 2123
尾花沢中学校	〃 横町二丁目2-80	22 - 0074
福原中学校	〃 大字野黒沢208	25 - 2041
県立北村山高等学校	〃 大字尾花沢1593	(代) 23 - 2785
【警察関係】		
尾花沢警察署	尾花沢市横町二丁目4番1号	24 - 0110
芦沢駐在所	〃 大字芦沢1207-25	25 - 2043
玉野駐在所	〃 大字鶴巻田451-10	28 - 2119
宮沢駐在所	〃 大字押切1003	22 - 0409
【郵便局関係】		
尾花沢郵便局	尾花沢市横町一丁目5-23	22 - 1160
玉野郵便局	〃 大字鶴巻田451-2	28 - 2110
延沢郵便局	〃 大字延沢905	28 - 2120
福原郵便局	〃 大字芦沢1012-30	25 - 2123
宮沢郵便局	〃 大字正巖555-8	22 - 0927
寺内簡易郵便局	〃 大字寺内1040-1	25 - 2117
名木沢簡易郵便局	〃 大字名木沢831-1	25 - 2534
中島簡易郵便局	〃 大字押切221-4	25 - 2355

名 称	所 在 地	電 話 番 号
【国土交通省関係】		
山形河川国道事務所 尾花沢国道維持出張所	尾花沢市大字尾花沢143-1	(代) 23 - 2521
【農林水産省関係】		
山形森林管理署 延沢森林事務所	尾花沢市大字延沢685-4	28 - 2125
【県 関 係】		
山形県企業局鶴子発電所	尾花沢市大字鶴子963-1	28 - 3594
【諸団体・その他】		
新 生 園	尾花沢市大字荻袋911-1	24 - 0010
養護老人ホーム万寿荘	〃 大字延沢2287-1	23 - 3778
特別養護老人ホーム長寿園	〃 新町三丁目2-21	22 - 1325
特別養護老人ホームおばなざわ	〃 大字五十沢186	23 - 3030
特別養護老人ホームよつば荘	〃 大字荻袋1287-20	24 - 3678
老人福祉センター(東光館)	〃 新町三丁目2-5	22 - 1092
(尾花沢市社会福祉協議会)		22 - 1092
(地域包括支援センター)		23 - 3660
(和光園)		22 - 1092
尾花沢市共同福祉施設	尾花沢市若葉町一丁目2-20	23 - 3620
尾花沢市観光物産協会	〃 上町六丁目1-16 パレットスクエア内	23 - 4567
尾花沢市中心商店街活性化センター	〃 新町一丁目16-1	22 - 3055
尾花沢市シルバー人材センター	〃 上町六丁目1-16 パレットスクエア2階	22 - 1813
(株)尾花沢市ふるさと振興公社	〃 大字延沢3636-14	23 - 3261
農林漁業体験実習館	〃 大字鶴子1300-27	28 - 2121
花笠高原荘	〃 〃 1300-53	28 - 3313
食材供給施設	〃 〃 1300-53	28 - 3313
手作り工房森のめぐみ	〃 〃 1300-53	28 - 3313
緑地等利用施設中央管理所	〃 大字二藤袋1767-6	23 - 2989
レストラン徳良湖	〃 〃 1401-6	23 - 2111
サンビレッジ徳良湖オートキャンプ場	〃 〃 1401-6	23 - 2111

名 称	所 在 地	電 話 番 号
道の駅尾花沢(花笠の里ねまる)	尾花沢市大字芦沢1195-1	24 - 3535
(有)かんきょうクリーン公社	// 大字毒沢地内	25 - 2127
徳良湖温泉(花笠の湯)	// 大字尾花沢5151-67	24 - 1160
花笠ふれあいセンター	// 大字尾花沢5151-308	23 - 4570
北村山森林組合	// 大字尾花沢1723-3	(代) 22 - 1340
みちのく村山農業協同組合 尾花沢支店	// 若葉町一丁目7-18	(代) 22 - 0033
尾花沢営農センター	// 新町五丁目7-39	22 - 2020
尾花沢営農センター福原事務所	// 大字野黒沢617-1	25 - 2040
尾花沢営農センター宮沢事務所	// 大字正巖162	22 - 0402
尾花沢営農センター宮沢事務所 押切出張所	// 大字押切192-16	22 - 0435
尾花沢営農センター玉野事務所	// 大字鶴巻田476-1	28 - 2002
尾花沢営農センター常盤事務所	// 大字延沢759	28 - 2302
JAグリーンおばなざわ 産直館 はいっと	// 新町5丁目8-71	22 - 2211
尾花沢農産加工(有)	// 大字尾花沢4080-5	22 - 2682
村山北部土地改良区	// 大字尾花沢1601-3	23 - 2515
尾花沢市商工会	// 若葉町一丁目2-20	(代) 22 - 0128
JR東日本(株) 芦沢駅	// 大字芦沢1012	25 - 2033
(株)山形銀行 尾花沢支店	// 中町5-1	(代) 22 - 1221
(株)きらやか銀行 尾花沢支店	// 中町2-52	(代) 22 - 1231
北郡信用組合 尾花沢支店	// 中町2-56	(代) 22 - 1215